

الفصل الدراسي
الثاني
للمصف الرابع
الابتدائي







وزارة التربية
الإدارة العامة لمنطقة مبارك الكبير
مدرسة عبدالرحمن فارس الوفيان

ورقة عمل للصف الرابع (٧-١) الأعداد الكلية إلى الملايين

أكمل :

	التمثيل بالمعداد
١٤٥٣٤٢١١٢	رمز العدد
	الاسم المطول
	الاسم اللفظي

اكتب رمز العدد :

خمسة ملايين و أربعمئة و واحد و عشرون ألفا.

٤ ملايين + ٥ آلاف + ٥ .

٣ + ٤ ... + ٧٠٠ ... + ٢٠٠٠ ...

اختر الإجابة الصحيحة بوضع (٧) :

(١) رمز العدد خمسة و ستين مليوناً و مئتين و واحد ألف هو:

٦٥ ٢٠١ ٠٠٠

☐

٦٥ ٠٠٠ ٢٠١

☐

٤ ٥٢١ ٠٠٠

☐

(٢) رمز العدد المليون هو

١٠٠٠

☐

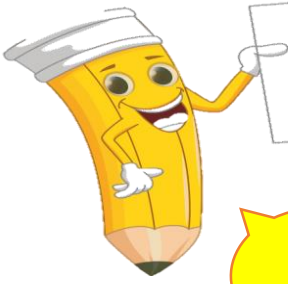
١٠٠٠٠٠٠

☐

١٠٠٠٠

☐

(٣)



شرح
الدرس



وزارة التربية
الإدارة العامة لمنطقة مبارك الكبير
مدرسة عبدالرحمن فارس الوفيان

ورقة عمل للصف الرابع (٣-٧) مقارنة و ترتيب الأعداد

قارن بوضع رمز العلاقة المناسب (< أو > أو =) :

٥٠٠ ٧٠٠ ٧٠٠ ٥٠٦ ٠٠٠

٤٨ ٥٦٣ ٢٦ ٨٤٧

٣٢٢ ٦١٢ ٠٠٠ ٣٢٢ ٦١١ ٠٠٠

١٢٣ ٦٧٤ ١٢٣ ٦٧٤

اكمل :

_____ ٥١٣ ٢١٠ ٧٤٣

_____ ٢١٦ ٧٦٥ ٨٤٧

رتب الأعداد تصاعديا :

٥ ١٧١ ، ٤ ١٣٢ ٠٧٦ ، ٢١٤ ٥٦٧ ٦٧٤

--	--	--

رتب تنازليا :

٣٢٤ ١٠٥ ١٣٤ ، ٦٤٣ ١١٣ ٦٢١ ، ٤٢٢ ١٢٣ ١٩٤

--	--	--



ورقة عمل للصف الرابع (٧-٤) تقريب الأعداد

تذكر أن : خطوات التقريب

- ١- حدد الرقم في المنزلة المراد التقرب إليها .
- ٢- انظر الرقم إلى يمينه مباشرة .
- ٣- إذا كان أصغر من ٥ ، يبقى الرقم المحدد كما هو ، أما إذا كان ٥ أو أكبر ، فأضف ١ إلى الرقم المحدد
- ٤- استبدل صفرا مكان كل رقم إلى يمين الرقم المحدد .

قرب الأعداد التالية لأقرب عشرة آلاف :

 ≈ ١٨٧٢٧ ≈ ٨٣٤١٢٨

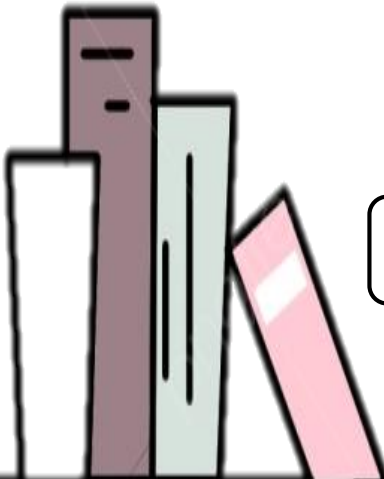
قرب الأعداد التالية لأقرب مئة ألف :

 ≈ ٢٦٦١٩٨ ≈ ٤١٩١٤٩

قرب الأعداد التالية لأقرب مليون :

 ≈ ٢٧٢١٧٥٢٢ ≈ ٩٩٨١٣٥٦٤

(٥)





وزارة التربية
الإدارة العامة لمنطقة مبارك الكبير
مدرسة عبدالرحمن فارس الوفيان

ورقة عمل للصف الرابع

(٧ - ٥) استخدام البيانات : مخططات كارول

شرح
الدرس

تذكر أن :

مخططات كارول هو تصنيف البيانات في جداول وفق خاصية واحدة أو أكثر

صنف الأعداد التالية في مخطط كارول المقابل :

٥ ، ٧ ، ١٠ ، ١٨ ، ٢٣ ، ٤٤

عدد فردي	ليس عددا فرديا

استخدم مخطط كارول الذي يصنف مجموعة من المتعلمين بحسب الوزن ،
و أجب عن الأسئلة التالية :

١- كم متعلما وزنة أكبر من ٤٠ كجم ؟ -----

٢- ما الخاصية التي تتحقق عند محمد ؟ -----

٣- كم عدد جميع المتعلمين ؟ -----

الوزن أكبر من ٤٠ كجم	الوزن أقل من ٤٠ كجم
سعد ، فهد ، حمد ، حسين	محمد ، بدر ، جابر



الوحدة

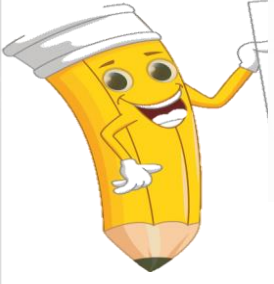
الثامنة

جمع و طرح الأعداد
الكلية

تمرن

واجتهد

لترتقي بمستواك التعليمي
ياذن الله



شرح
الدرس

ورقة عمل للصف الرابع (٨ - ١) الجمع و الطرح

أوجد الناتج :

٤٥٢٠١

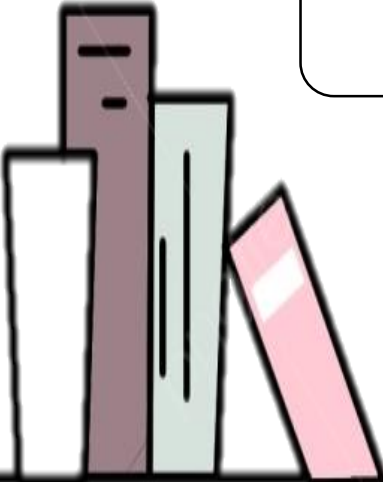
١٨١٤١ -

٤ ٣ ٢ ٤ ٦

٢ ٤ ١ ٢ ٤ +

اطرح ٣ ٤٥٥ ٩١٨ من ١٠٠ ٠٠٠ ٠٠٠

في عام ٢٠١٦ م بلغ عدد سكان جمهورية تركيا ٧٤ ٣١٢ ٠٥٦ نسمة ، وفي
عام ٢٠١٧ م بلغ عددهم ٨٠٢ ١٥٤ ٣٠ نسمة ما المقدار الزيادة في عدد
السكان في جمهورية تركيا في عام ٢٠١٦ م عن العام ٢٠١٧ ؟





الوحدة

التاسعة

ضرب و قسمة الأعداد
الكلية

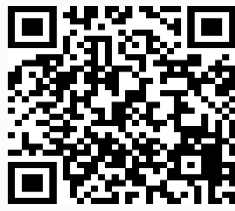
تمرن

واجتهد

لترتقي بمستواك التعليمي
ياذن الله



شرح
الدرس



وزارة التربية

الإدارة العامة لمنطقة مبارك الكبير
مدرسة عبدالرحمن فارس الوفيان

ورقة عمل للصف الرابع

(٩ - ١) خواص الضرب و الضرب في العدد ١٠
و مضاعفاتها

أوجد الناتج :

$$\begin{array}{r} 6 \\ 50000 \times \\ \hline \end{array}$$

$$\begin{array}{r} 3 \\ 30 \times \\ \hline \end{array}$$

$$\begin{array}{r} 40 \\ 200 \times \\ \hline \end{array}$$

$$\begin{array}{r} 9000 \\ 4 \times \\ \hline \end{array}$$

أوجد الناتج :

$$\boxed{} = 30 \times 90$$

$$\boxed{} = 100 \times 50$$

$$\boxed{} = 4 \times 70$$

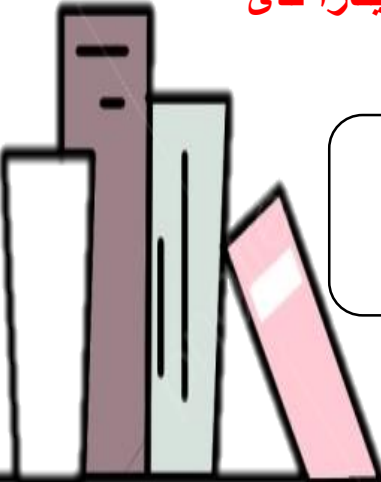
$$\boxed{} = 60 \times 60$$

$$\boxed{} = 29 \times 100$$

$$\boxed{} = 15 \times 1000$$

عدد عمال مصنع ملابس ٨٠ عاملاً . إذا كان راتب العامل الواحد ٢٠٠ دينار شهرياً ، فكم يتقاضى جميع العمال في شهراً واحداً ؟

لدى محمد ٤٠ ورقة نقدية فئة العشرين دينارا ، كم دينارا لدى محمد ؟





وزارة التربية

الإدارة العامة لمنطقة مبارك الكبير
مدرسة عبدالرحمن فارس الوفيان

ورقة عمل للصف الرابع

(٩ - ٢) ضرب عدد مكون رمزه من رقم واحد
في آخر مكون رمزه من رقمين أو أكثر

شرح
الدرس

أوجد الناتج :

$$\begin{array}{r} 1285 \\ \times 5 \\ \hline \end{array}$$

$$\begin{array}{r} 673 \\ \times 3 \\ \hline \end{array}$$

$$\begin{array}{r} 4214 \\ \times 2 \\ \hline \end{array}$$

$$\begin{array}{r} 9023 \\ \times 6 \\ \hline \end{array}$$

أوجد الناتج :

$$\boxed{} = 9213 \times 3$$

$$\boxed{} = 1341 \times 9$$

$$\boxed{} = 438 \times 3$$

اضرب ٦ في ١٣٥٣٥

ينتج أحد مصانع الأوراق ١٠٥ ٧ دفترًا يوميًا . فكم دفترًا ينتج خلال أسبوع ؟

أكمل :

٣ . ٠ . ٢	٣ . ٣ . ٠	٣ . ٠ . ٠ . ٠	×
			٣



وزارة التربية
الإدارة العامة لمنطقة مبارك الكبير
مدرسة عبدالرحمن فارس الوفيان

ورقة عمل للصف الرابع

(٣ - ٩) ضرب عدد مكون رمزه من رقمين في
آخر مكون رمزه من رقمين أو أكثر

شرح
الدرس

أوجد الناتج :

$$\begin{array}{r} 6733 \\ 23 \times \\ \hline \end{array}$$

$$\begin{array}{r} 204 \\ 16 \times \\ \hline \end{array}$$

$$\begin{array}{r} 93 \\ 55 \times \\ \hline \end{array}$$

أوجد الناتج :

$$\boxed{} = 23 \times 3567$$

$$\boxed{} = 4351 \times 31$$

ينتج أحد مصانع العطور ٣٠٥ عبوة من العطر في اليوم الواحد ، ما كمية الإنتاج
في شهر اغسطس الذي يتكون من ٣١ يوما ؟

شرح
الدرس

(٩ - ٥) ضرب عددين مكون رمز كل منهما من ٣ أرقام

$$\begin{array}{r} 492 \\ 2 \overline{) 984} \\ \underline{98} \\ 0 \end{array}$$

$$\begin{array}{cccc} 2 & \cdot & 4 & \\ 1 & 3 & 6 & \times \end{array}$$

۱ ۲ ۳
۵ ۲ ۱ x

1	2	6	
3	5	4	×
<hr/>			
<div style="border: 1px solid green; width: 40px; height: 30px; display: flex; align-items: center; justify-content: center;"> </div>	.	4	
3	.	<div style="border: 1px solid green; width: 40px; height: 30px; display: flex; align-items: center; justify-content: center;"> </div>	
<div style="border: 1px solid green; width: 40px; height: 30px; display: flex; align-items: center; justify-content: center;"> </div>	.	.	
<hr/>			+
6	<div style="border: 1px solid green; width: 40px; height: 30px; display: flex; align-items: center; justify-content: center;"> </div>	4	

[illegible]

كم يدفع صاحب مكتبة ثمننا لكرتون يحوي ٢٤٣ دفترًا ، إذا كان سعر الدفتر ٢٧٥ فلس ؟





وزارة التربية
الإدارة العامة لمنطقة مبارك الكبير
مدرسة عبدالرحمن فارس الوفيان

ورقة عمل للصف الرابع (٩ - ٦) ضرب ثلاثة أعداد أو أكثر

شرح
الدرس

أوجد الناتج :

$$\text{-----} = 2 \times 11 \times 4$$

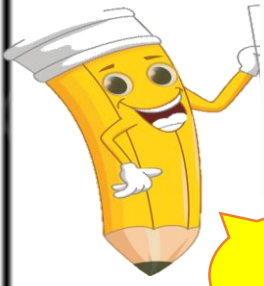
$$\text{-----} = 8 \times 2 \times 4$$

$$\text{-----} = 23 \times 19 \times 2$$

$$\text{-----} = 14 \times 23 \times 5$$

اكتب ثلاثة أعداد زوجية مختلفة أصغر من ١٠ . أوجد ناتج ضربها .

مصنع فيه ٦ أقسام في كل قسم ١٢ آلة ، يعمل على كل
آلة ١١ عاملاً ، فكم عدد العمال في الأقسام الستة ؟



وزارة التربية

الإدارة العامة لمنطقة مبارك الكبير
مدرسة عبدالرحمن فارس الوفيان

ورقة عمل للصف الرابع

(٧-٩) أنماط القسمة و القسمة على مضاعفات
العدد ١٠ إلى الملايين

شرح
الدرس

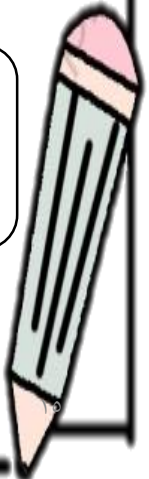
أوجد الناتج :

$$\begin{array}{r} \boxed{} \\ 8000 \overline{) 24000} \\ \underline{8000} \\ 16000 \\ \underline{16000} \\ 0000 \end{array}$$

$$\begin{array}{l} \boxed{} = 10 \div 60 \\ \boxed{} = 1000 \div 8000 \\ \boxed{} = 90 \div 3600 \\ \boxed{} = 5 \div 250 \end{array}$$

يعمل ٢٧٠ عاملا في أحد المصانع لإنتاج المواد الغذائية ، تم تقسيمهم إلى مجموعات متساوية تضم المجموعة الواحدة ٩٠ عاملا ،
فما عدد المجموعات ؟

اكتب عبارتي قسمة يكون لها نفس ناتج $90 \div 7200$





ورقة عمل للصف الرابع

(٩ - ٨) القسمة على عدد مكون رمزه من رقم واحد

شرح
الدرس

خطوات القسمة:

اقسم
اضرب
اطرح
قارن

تحقق

X

7	715
---	-----

أكمل :

ب 1
 Σ √ ٢ ٩
 Σ
 ٢
 ٣ ٢
 . .

 1

ب ٢ ٧

 ٢ | ٥ ١ ٤

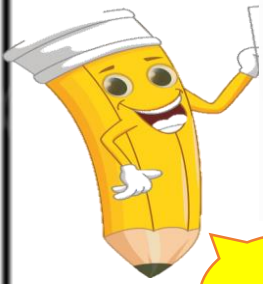
 ١

 ١ ٤

اكمل الجدول بحسب القاعدة المعطاة .

اضرب في ٣ ثم اجمع ١٠

اضرب في ٣ ثم اجمع ١٠	
	٥
	٨
	١١



وزارة التربية

الإدارة العامة لمنطقة مبارك الكبير
مدرسة عبدالرحمن فارس الوفيان

ورقة عمل للصف الرابع

(٩ - ٩) القسمة على عدد مكون رمزه من رقم واحد مع وجود أصفار في ناتج القسمة

شرح
الدرس

أكمل :

خطوات القسمة :

اقسم
اضرب
اطرح
قارن

$$\begin{array}{r} \square \text{ ب } . 8 \square \square \\ 3 \overline{) 2580} \\ \underline{6} \quad \square \square \\ 0 \quad 1 \square \\ \underline{3} \quad 8 \\ \square \square \square \end{array}$$

$$\begin{array}{r} \square \text{ ب } 1 \square \square \\ 4 \overline{) 434} \\ \underline{4} \quad \square \\ 0 \quad 3 \\ \underline{3} \quad \square \\ 0 \quad 4 \\ \underline{4} \quad \square \square \\ 0 \quad 2 \end{array}$$

أوجد الناتج ثم تحقق من صحته :

تحقق

$$\begin{array}{r} \square \overline{) 432} \\ \underline{4} \end{array}$$

×

أوجد الناتج ثم تحقق من صحته :

تحقق

$$= 5 \div 2507$$

×



وزارة التربية
الإدارة العامة لمنطقة مبارك الكبير
مدرسة عبدالرحمن فارس الوفيان

شرح
الدرس

ورقة عمل للصف الرابع (٩ - ١٠) القسمة على عدد مكون رمزه من رقمين

أكمل :

خطوات القسمة :

اقسم
اضرب
اطرح
قارن

$$\begin{array}{r} \square \text{ ب } \square \square ٩ \\ ٦٤ \overline{) ٥ ٩ ٦} \\ \square \square \square - \\ \square \square \square \end{array}$$

$$\begin{array}{r} \square \text{ ب } ١ \square \\ ٥١ \overline{) ٦ ٦ ٣} \\ \square \square - \\ ١ ٥ \square \\ \square \square \square - \\ \square \square \square \end{array}$$

أوجد الناتج :

$$٤٣ \overline{) ٦٠٢}$$

$$٢٢ \overline{) ٢٥٧٤}$$

أوجد الناتج :

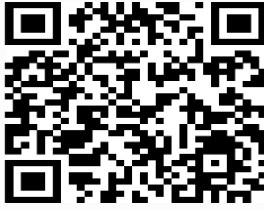
$$= ٦٣ \div ٨٨٢$$



الوحدة
العاشرة

الوقت

تمرن
واجتهد
لترتقي بمستواك التعليمي
ياذن الله



شرح
الدرس

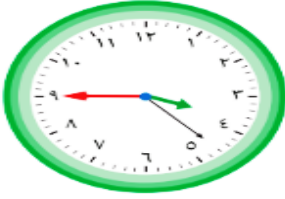


وزارة التربية
الإدارة العامة لمنطقة مبارك الكبير
مدرسة عبدالرحمن فارس الوقيان

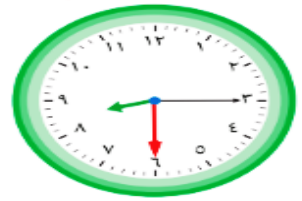
ورقة عمل للصف الرابع بند (١٠-١) عنوان الدرس قراءة الساعة

اكتب الوقت بطرق مختلفة :

الذهاب إلى الملعب :



الذهاب إلى النوم :



اكتب الوقت بطرق مختلفة :



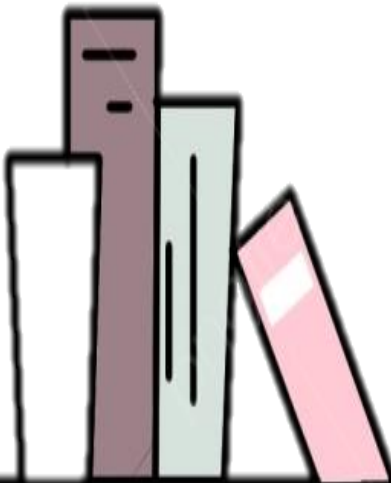


اقرأ الوقت ثم ارسم العقرب الناقص :

11:15:50



(٢٠)





الوحدة
الحادية عشرة

الأعداد العشرية

تمرّن
واجتهد
لترتقي بمستواك التعليمي
ياذن الله



وزارة التربية
الإدارة العامة لمنطقة مبارك الكبير
مدرسة عبدالرحمن فارس الوقيان

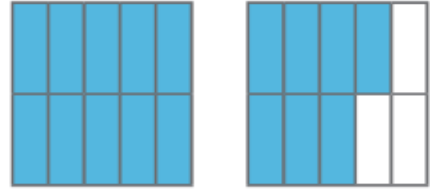
شرح
الدرس

ورقة عمل للصف الرابع بند (١١-١) استكشاف الأجزاء من عشرة

اكتب الكسر الاعتيادي والكسر العشري الدال على الاجزاء المظلة :



اكتب العدد الكسري والكسر العشري الدال على الاجزاء المظلة :



اكتب في الصورة العشرية :

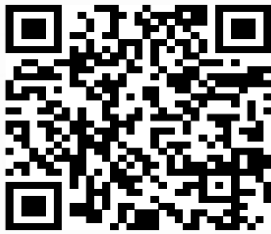
١- سبعة صحيح وخمسة أجزاء من عشرة _____

٢- _____ = $\frac{5}{10}$
٣- _____ = $\frac{4}{10}$

اكتب الاسم اللفظي :

٢- ٨,٤ _____

١- ٠,٦ _____



وزارة التربية
الإدارة العامة لمنطقة مبارك الكبير
مدرسة عبدالرحمن فارس الوقيان

شرح
الدرس

ورقة عمل للصف الرابع بند (١١-٢) استكشاف الأجزاء من مئة

اكتب في الصورة العشرية :

$$\frac{77}{100} = 3 \frac{\quad}{100} \quad -2$$

$$\frac{54}{100} = \frac{\quad}{100} \quad -1$$

-3 سبعة وخمسون جزءا من مئة _____

-4 ثمانية أجزاء من مئة _____

اكتب الاسم اللفظي :

٠,٤٦ -1 _____

٠,٠٤ -2 _____

١٨,٣٦ -3 _____





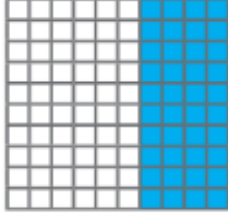
شرح
الدرس



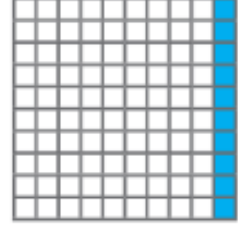
وزارة التربية
الإدارة العامة لمنطقة مبارك الكبير
مدرسة عبدالرحمن فارس الوقيان

ورقة عمل للصف الرابع بند (١١-٣) استكشاف علاقات القيم المكانية في الأعداد العشرية

اكتب كسرين متكافئين يعبران عن الجزء المظلل على الشبكة :



_____ ، _____



_____ ، _____

اكتب في صورة أجزاء من مئة :

١- ٠,٤ _____ ٢- ٢,٧ _____ ٣- ستة أجزاء من عشرة _____

اكتب في صورة أجزاء من عشرة :

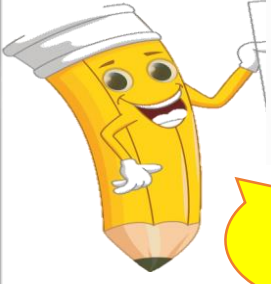
١- ٥,٧٠ _____ ٢- ٠,٨٠ _____ ٣- عشرة أجزاء من مئة _____

اكتب القيمة المكانية للرقم الذي تحته خط :

١٣,٩ - ٣

٤,٧٢ - ٢

٠,٥١ - ١



شرح
الدرس



وزارة التربية
الإدارة العامة لمنطقة مبارك الكبير
مدرسة عبدالرحمن فارس الوقيان

ورقة عمل للصف الرابع بند (١١-٤) مقارنة الكسور في الصورة العشرية وترتيبها.

ضع رمز العلاقة المناسبة (< أو > أو =) :

$$٠,٦ \quad \bigcirc \quad ٠,٤$$

$$١,٧ \quad \bigcirc \quad ١,٧٠$$

$$٩,٥ \quad \bigcirc \quad ٩١$$

$$٨٢,١ \quad \bigcirc \quad ٨,٢١$$

رتب تصاعدياً :

٠,٤ ، ٠,٦ ، ٠,٣ ، ٠,٨

رتب تنازلياً :

٤,٤ ، ٧,٦ ، ١,٣ ، ٤,٨٤





شرح
الدرس



وزارة التربية
الإدارة العامة لمنطقة مبارك الكبير
مدرسة عبدالرحمن فارس الوقيان

ورقة عمل للصف الرابع بند (١١-٥) تقريب الأعداد العشرية

قرب إلى أقرب عدد كلى مستخدما خط الأعداد أو خطوات التقريب :

$$\underline{\hspace{2cm}} = ١,٨$$

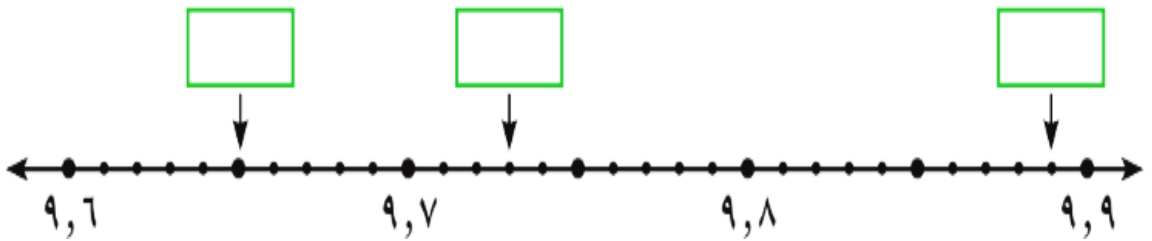
$$\underline{\hspace{2cm}} = ٧,٢٢$$

$$\underline{\hspace{2cm}} = ١٣,٩١$$

_____ سبعة صحيح و ثلاثة وعشرون جزءا من مئة

_____ واحد وثمانون صحيح وخمسة أجزاء من مئة

اكمل :





شرح
الدرس



وزارة التربية
الإدارة العامة لمنطقة مبارك الكبير
مدرسة عبدالرحمن فارس الوقيان

ورقة عمل للصف الرابع بند (١١-٦) جمع الأعداد العشرية

أوجد الناتج :

٣,٩٤

٢ +

١,١٨

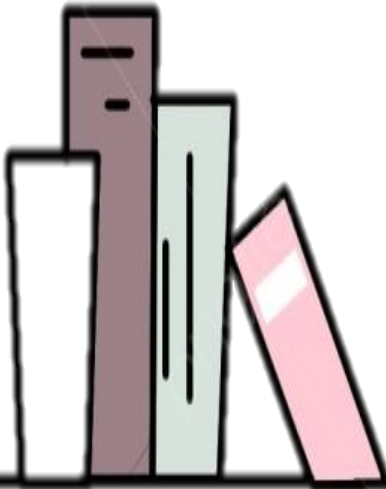
٥,٣٢ +

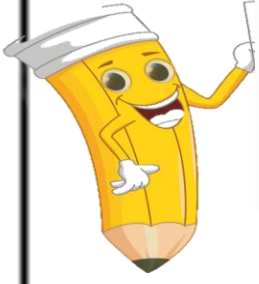
٠,٤

٠,٥ +

$$\underline{\hspace{2cm}} = ٦,٠٣ + ٥,٠٤$$

$$\underline{\hspace{2cm}} = ٠,٤٣ + ٠,٧$$





وزارة التربية
الإدارة العامة لمنطقة مبارك الكبير
مدرسة عبدالرحمن فارس الوفيان

ورقة عمل للصف الرابع (١١ - ٧) طرح الأعداد العشرية

شرح
الدرس

خطوات طرح الكسرين العشريين :

الخطوة ١ : اكتب الكسرين العشريين تحت بعضهما كما كنت تطرح الأعداد الكلية مع التأكيد على وضع الفواصل العشرية تحت بعضها .

الخطوة ٢ : اطرح الأجزاء من مئة ، أعد التسمية عند الحاجة .

الخطوة ٣ : اطرح الأجزاء من عشرة وضع الفاصلة العشرية ، ثم اطرح الأعداد الكلية .

أوجد الناتج :

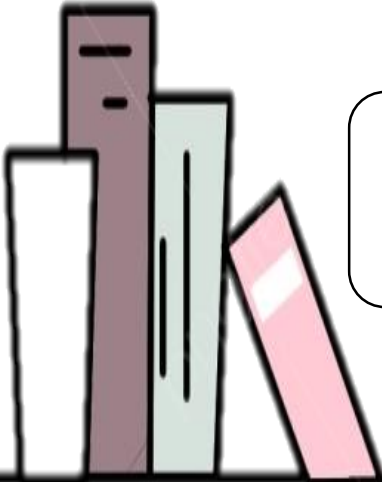
$$= ٠,٣ - ٠,٨$$

$$\begin{array}{r} ٠,٤٠ \\ - ٠,٢٣ \\ \hline \end{array}$$

$$\begin{array}{r} ٠,٧ \\ - ٠,١ \\ \hline \end{array}$$

$$= ٠,٠٤ - ٠,١٧$$

في إحدى الرياضيات الأولمبية للوثب الطويل كان الرقم القياسي للرجال **٨,٩٥** أمتار ، بينما الرقم القياسي للسيدات هو **٧,٥٢** أمتار . ما الفرق بين طولي القفرتين ؟

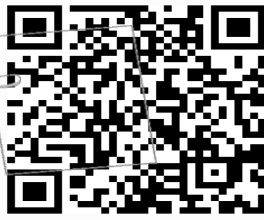




الوحدة
الثانية عشرة

القياس

تمرن
واجتهد
لترتقي بمستواك التعليمي
ياذن الله



وزارة التربية
الإدارة العامة لمنطقة مبارك الكبير
مدرسة عبدالرحمن فارس الوفيان

شرح
الدرس

ورقة عمل للصف الرابع (١٢ - ١) الطول

أكمل:

$$٣٠٠٠ \text{ م} = \text{_____} \text{ كم}$$

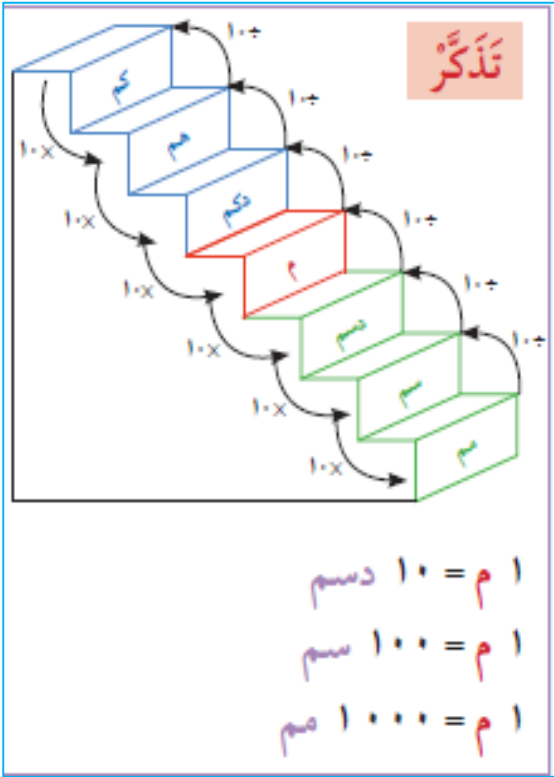
$$٢٦٠ \text{ مم} = \text{_____} \text{ سم}$$

$$٧٩ \text{ م} = \text{_____} \text{ سم}$$

$$٣ \text{ م} = \text{_____} \text{ دسم}$$

$$٢٠٠٠٠ \text{ م} = \text{_____} \text{ كم}$$

$$٨ \text{ كم} = \text{_____} \text{ دسم}$$



ضع رمز العلاقة المناسبة (< أو > أو =):

٥٠ دسم

٥٠ م

٧٠٠٠٠ م

٧ كم



شرح
الدرس

ورقة عمل للصف الرابع
(١٢ - ٢) الوزن

تَذَكَّرْ
١ كيلو جرام = ١٠٠٠ جرام
١ كجم = ١٠٠٠ جم

أكمل:

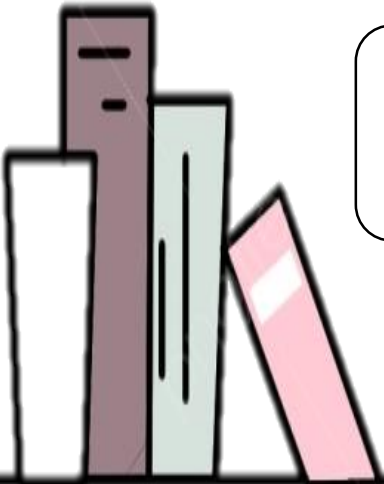
٨ كجم = _____ جم

٢٠٠٠ جم = _____ كجم

٣١ كجم = _____ جم

١٢٠٠٠ جم = _____ كجم

وزن مشبك الورق  ٢ جرام ، كم عدد مشابك
الورق  في ١ كيلو جرام منها ؟





وزارة التربية
الإدارة العامة لمنطقة مبارك الكبير
مدرسة عبدالرحمن فارس الوفيان

ورقة عمل للصف الرابع (١٢ - ٣) السعة

تذكر أن :

يمكنك التحويل من لتر الى مليلتر **بالضرب** في ١ ٠٠٠

يمكنك التحويل من مليلتر الى لتر **بالقسمة** على ١ ٠٠٠

اكتب وحدة قياس السعة الأنسب (لتر أو مل) :



حوط التقدير الأنسب لكمية السائل :

$2 \frac{1}{4}$ لتر

$2 \frac{3}{4}$ لتر



$1 \frac{1}{4}$ لتر

$1 \frac{1}{4}$ لتر



لون لتبين الكميات الموضحة :



$1 \frac{1}{3}$ لتر



$2 \frac{1}{4}$ لتر

أكمل :

٥ ٠٠٠ مل = لتر

٢٥٠ مل = لتر

$3 \frac{1}{2}$ لتر = مل

$8 \frac{3}{4}$ لتر = مل

(٣٢)





الوحدة
الثالثة عشرة

الهندسة

تمرّن
واجتهد
لترتقي بمستواك التعليمي
ياذن الله



شرح
الدرس

ورقة عمل للصف الرابع (١٣ - ١) المجسمات



وزارة التربية
الإدارة العامة لمنطقة مبارك الكبير
مدرسة عبدالرحمن فارس الوفيان

اليك بعض المجسمات الهندسية:

مَكْعَب	كُرّة	شِبّه مَكْعَب	أَسْطُوَانَة	مَعْرُوط	هَرَم

أكمل :

المجسم	عدد الأوجه	عدد الأحرف	عدد الرؤوس

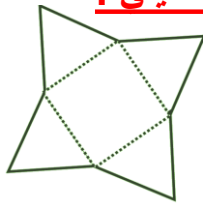
اكتب اسم المجسم الذي يمثله كل مخطط مما يلي :

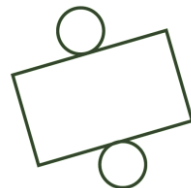






اذكر اسم المجسم الذي يمثله كل مخطط مما يلي :







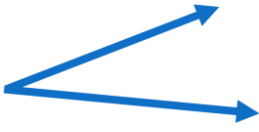
شرح
الدرس



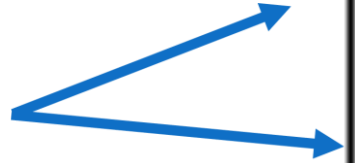
وزارة التربية
الإدارة العامة لمنطقة مبارك الكبير
مدرسة عبدالرحمن فارس الوفيان

ورقة عمل للصف الرابع (١٣ - ٢) المستقيمات و القطع المستقيمة و الزوايا

اكتب اسم الشكل :



اكتب زاوية (قائمة - أصغر من القائمة - أكبر من القائمة) :





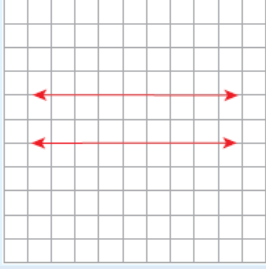
شرح
الدرس



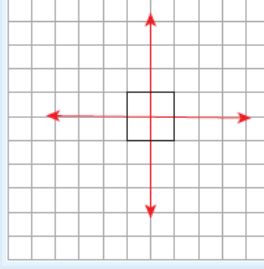
وزارة التربية
الإدارة العامة لمنطقة مبارك الكبير
مدرسة عبدالرحمن فارس الوفيان

ورقة عمل للصف الرابع (١٣ - ٣) المستقيمات المتعامدة و المتوازية

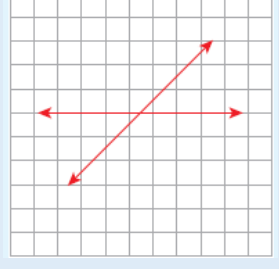
مستقيمان متوازيان



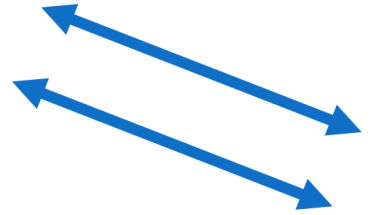
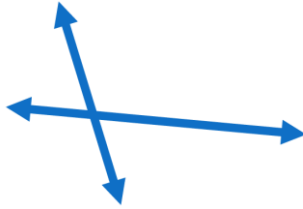
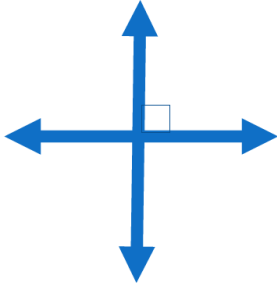
مستقيمان متعامدان



مستقيمان متقاطعان



اكتب : مستقيمان (متعامدان - متقاطعان و غير متعامدين - متوازيان)





شرح
الدرس



وزارة التربية
الإدارة العامة لمنطقة مبارك الكبير
مدرسة عبدالرحمن فارس الوفيان

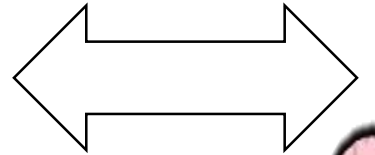
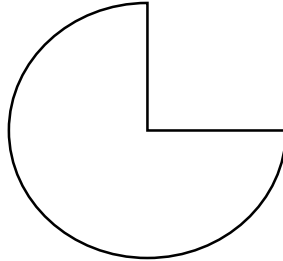
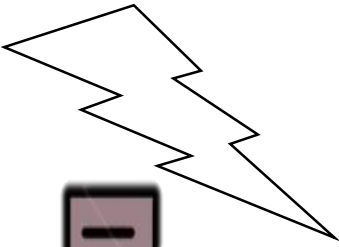
ورقة عمل للصف الرابع (١٣ - ٤) المضلعات

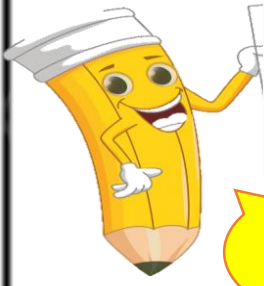
المضلع هو شكل بسيط مغلق مكون من قطع مستقيمة.

اكتب اسم كل من المضلعات المحددة للأشكال التالية :



حوط الشكل الذي يمثل مضلعا :





شرح
الدرس



وزارة التربية
الإدارة العامة لمنطقة مبارك الكبير
مدرسة عبدالرحمن فارس الوفيان

ورقة عمل للصف الرابع (١٣ - ٥) خواص المربع و المستطيل

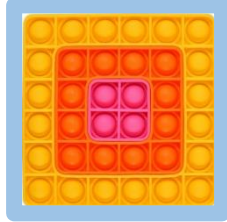
خواص المستطيل:

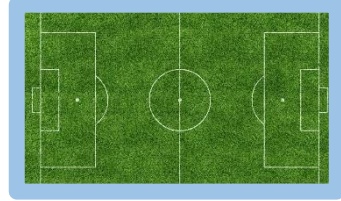
- في المستطيل كل ضلعين متقابلين متوازيان .
- الضلع الأطول يسمى الطول ، و الضلع الأقصر يسمى العرض
- في المستطيل كل ضلعين متقابلين متساويان في الطول .
- زوايا المستطيل متساوية القياس .
- زوايا المستطيل قوائم .

خواص المربع :

- في المربع كل ضلعين متقابلين متوازيان
- أضلاع المربع متساوية في الطول .
- زوايا المربع متساوية القياس .
- زوايا المربع قوائم .

اكتب اسم كل من المضلعات المحددة باللون الأزرق للأشكال التالية :





ظلّل (✓) اذا كانت العبارة صحيحة ، و ظلّل (x) اذا كانت العبارة خطأ :

(x)

(✓)

(١) زوايا المربع و المستطيل قوائم

(x)

(✓)

(٢) أضلاع المستطيل متساوية الطول

(x)

(✓)

(٣) في المربع كل ضلعين متقابلين متوازيان

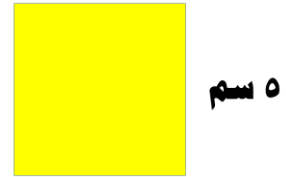
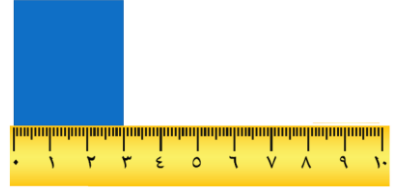
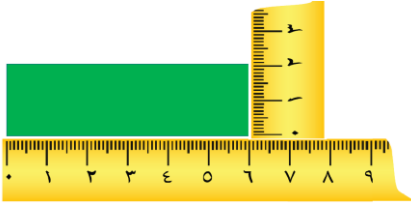


وزارة التربية
الادارة العامة لمنطقة مبارك الكبير
مدرسة عبدالرحمن فارس الوفيان

ورقة عمل للصف الرابع (١٣ - ٦) محيط المربع و المستطيل

المحيط : هو مجموع أطوال أضلاع المضلع .

أوجد محيط الأشكال التالية :



مربع محيطه ٢٤ سم ، فما طول ضلعه ؟





وزارة التربية
الادارة العامة لمنطقة مبارك الكبير
مدرسة عبدالرحمن فارس الوفيان

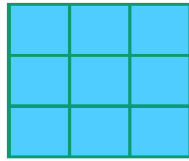
ورقة عمل للصف الرابع (١٣ - ٨) مساحة المنطقة المستطيلة و المنطقة المربعة

تذكر أن :

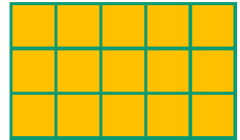
$$\text{مساحة المنطقة المستطيلة} = \text{الطول} \times \text{العرض}$$
$$م = ل \times ض$$

$$\text{مساحة المنطقة المربعة} = \text{طول الضلع} \times \text{نفسه}$$
$$م = ل \times ل$$

أكتب اسم كل شكل ، ثم احسب مساحته بالوحدات المربعة:

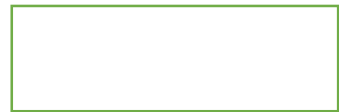
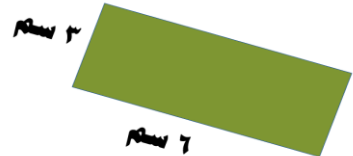
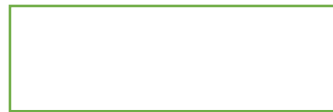


اسم الشكل : _____
_____ = م

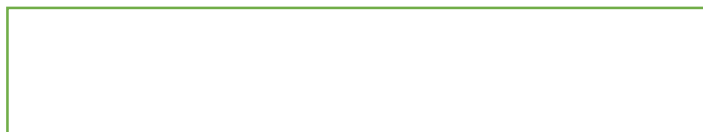


اسم الشكل : _____
_____ = م

أوجد مساحة كل شكل:



احسب مساحة أرض حديقة على شكل منطقة مستطيلة
طولها ٤٠ مترا وعرضها ١٢ مترا .





شرح
الدرس



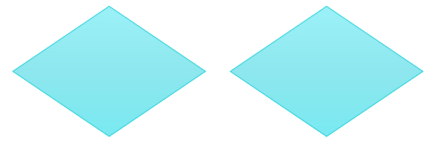
وزارة التربية
الإدارة العامة لمنطقة مبارك الكبير
مدرسة عبدالرحمن فارس الوفيان

ورقة عمل للصف الرابع (١٣ - ١٠) التطابق و التناظر

تذكر أن :

خط التناظر هو الخط الذي يمكن طي الشكل حوله بحيث ينطبق النصفان انطباقا تاما

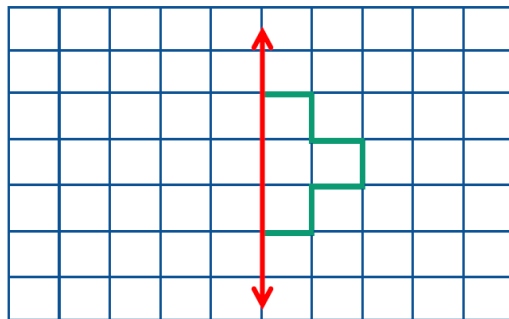
أكتب (متطابقان أو غير متطابقين) :



أكتب عدد خطوط التناظر لكل شكل :



أكمل رسم الشكل حيث الخط المرسوم هو خط التناظر :



(٤١)

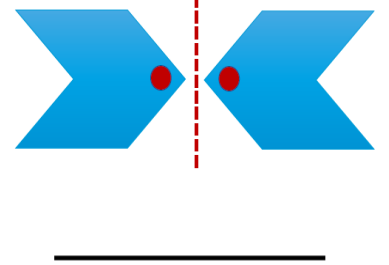
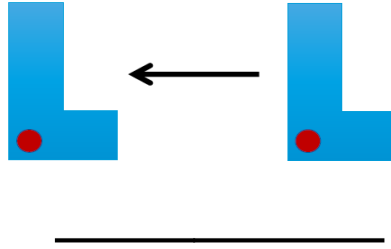
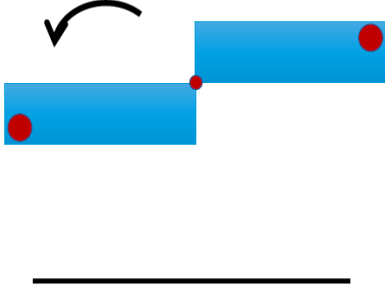




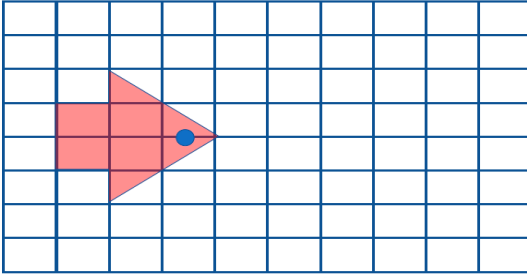
شرح
الدرس

ورقة عمل للصف الرابع (١٣ - ١١) حركة الأشكال

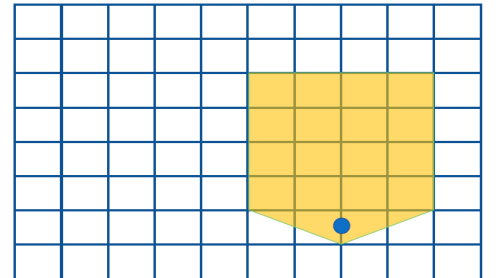
أكتب أسفل كل صورة اسم الحركة المناسب (انعكاس أو إزاحة أو دوران) :-



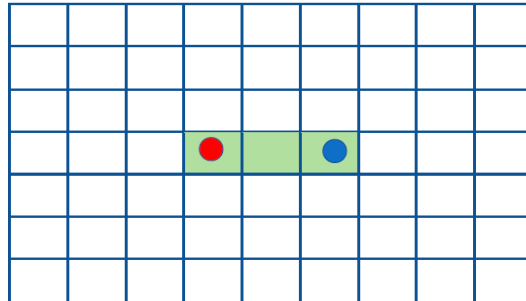
ارسم شكلا متطابقا يبين :



انعكاس



إزاحة



دوران (ربع دورة)
حول النقطة الحمراء.

(٤٢)

