

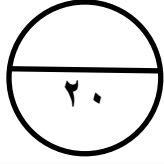


وزارة التربية

الإدارة العامة لمنطقة حولي التعليمية
التوجيه الفني للرياضيات

الاختبار التحصيلي (٢) التجريبي
للفيف الثالث الابتدائي
للعام الدراسي (٢٠٢٢ - ٢٠٢٣)

الاسم :
الصف : ٣ /



السؤال الأول : (أ) أوجد ناتج القسمة : .

$$\begin{array}{r} 312 \\ 3 \overline{) 937} \\ \underline{9} \\ 03 \\ \underline{3} \\ 07 \\ \underline{6} \\ 1 \end{array}$$

ربع درجة لكل رقم

٣ درجات

(ب) اكتب الوقت بطريقتين مختلفتين : .



٩ : ٣٠

١ درجة

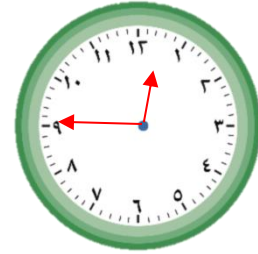
١ درجة

الساعة ٩ و ٣٠ دقيقة

السؤال الثاني :

(أ) ارسم عقارب الساعة ، ثم اكتب الوقت : .

الساعة الواحدة إلا ربع

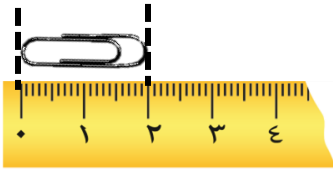


١ درجة

١٢ : ٤٥

١ درجة

(ج) اكتب الطول : .



١ درجة

الطول = ٢ سم

(ب) اكتب قيمة الكل : .



١ درجة

٨٠ فلسا

السؤال الثالث :

(أ) أكمل : .

٧ كم = ٧٠٠٠ م

١ درجة

نحتفل بالعيد الوطني في شهر فبراير

١ درجة

١ ساعة = ٦٠ دقيقة

١ درجة

نصف كيلوجرام = ٥٠٠ جرام

١ درجة

(ج) اكتب رمز العلاقة المناسب

(< أو > أو =) .

٥٠٠ مم = ٥٠ سم

١ درجة

(ب) كم سعة الأناء : .



١ درجة

١٠٠ مل

السؤال الرابع : (أ) ظلل (√) إذا كانت العبارة صحيحة ، ظلل (x) إذا كانت العبارة خطأ : .

٥



١ درجة

١. الساعة ٠٠ : ١٥ توافق الساعة ٠٠ : ٣ ب . ظ



١ درجة

٢. برج طوله ٨ متر ، فإن طوله بالسنتيمترات ٨ سم

(ب) اختر الإجابة الصحيحة بوضع (√) : .

١ درجة

١. من الأعداد الفردية .

٤١



٦٠



١٦



١ درجة

٢. تناول طعام الفطور .

٠٠ : ١١ ب . ظ



٠٠ : ٩ ق . ظ



٠٠ : ٨ ب . ظ



١ درجة

هي :



٣. اللعبة التي يستطيع محمد شراءها بـ

