

مراجعة الوحدة 7

استكشاف الحياة وتصنيف الكائنات الحية

إعداد المعلمة : منال الرفاعي

خطة سير الدرس

اليوم	الاربعاء
التاريخ	2021-2-10

عرض فيديو عن
مسبار الأمل

حل لعبة على
منصة ألف

حل اسئلة
الكتاب

أي مجهر قد تستخدم إذا أردت دراسة سطح جسم ما؟

- A. المجهر المركب
- B. المجهر الضوئي
- C. المجهر الإلكتروني الماسح
- D. المجهر الإلكتروني النافذ

أي مما يلي لا يمثل خاصية مشتركة بين جميع الكائنات الحية؟

- A. التنفس
- B. النمو
- C. التكاثر
- D. استخدام الطاقة

صف كل خصائص الحياة الممثلة في الشكل التالي.

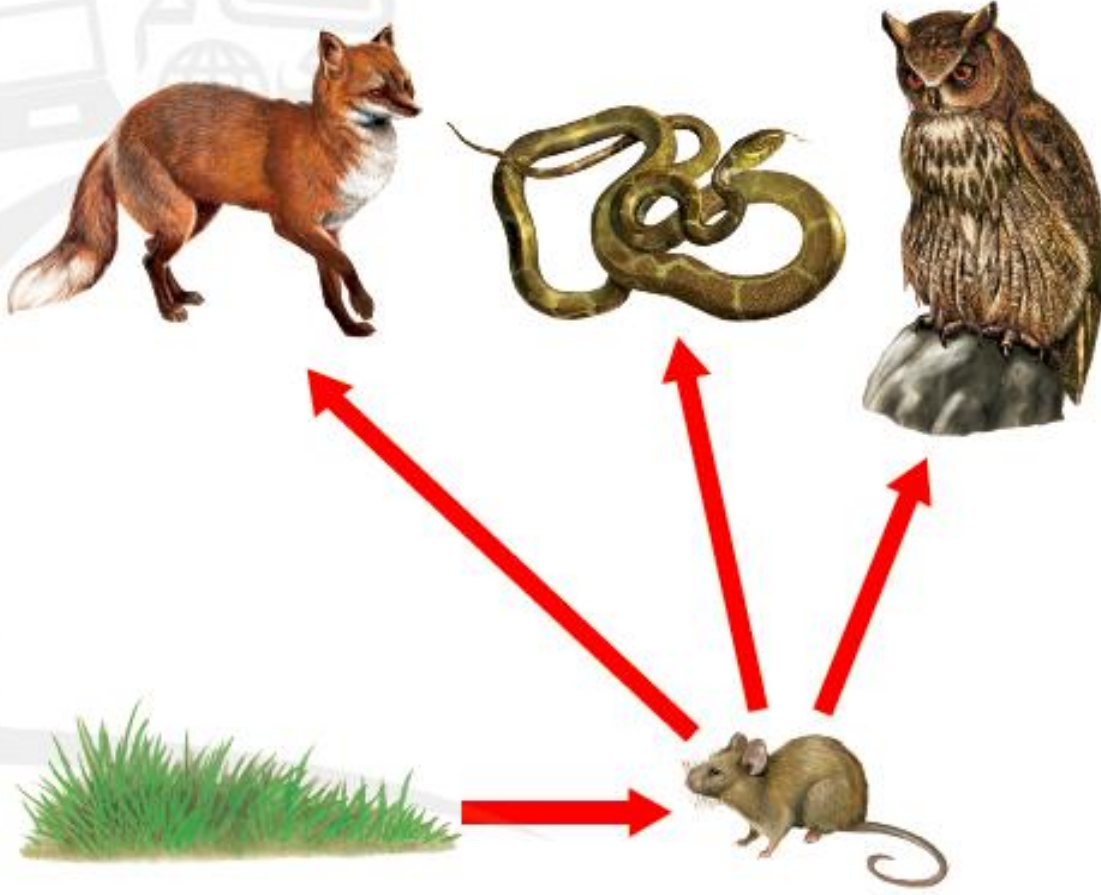


النمو والتطور

أي مما يلي لا يُستخدم لتصنيف الكائنات الحية

- A. السلف
- B. الموطن البيئي
- C. عمر الكائن الحي
- D. الدليل الجزيئي

3. وفقًا لشبكة الغذاء الواردة أدناه، ما مصدر الطاقة التي يحصل عليها الفأر؟



- A. الثعلب
- B. العشب**
- C. البومة
- D. الثعبان

1. أي مما يلي هو مؤثر داخلي؟

- A. ازدياد الرطوبة
- B. الشعور بالجوع**
- C. عدد ساعات النهار
- D. درجة الحرارة في الليل

2. أي مما يلي هو مثال على النمو والتطور؟

- A. تحوّل الخنفساء إلى فراشة**
- B. وضع الدجاجة للبيض
- C. خوار البقرة
- D. أكل الأرنب للجزر

5. إلى أي مملكة ينتمي الكائن الحي المبين أدناه؟



- ☒ A. مملكة الحيوانات
- ☐ B. الكائنات الحية القديمة
- ☐ C. البكتيريا
- ☐ D. مملكة النباتات

4. أي مما يلي يبين الترتيب الصحيح لتصنيف الأنواع؟

- ☐ A. فوق المملكة، المملكة، الطائفة، الرتبة، الشعبة، العائلة، الجنس، النوع
- ☒ B. فوق المملكة، المملكة، الشعبة، الطائفة، الرتبة، العائلة، الجنس، النوع
- ☐ C. فوق المملكة، المملكة، الشعبة، الطائفة، الرتبة، العائلة، النوع، الجنس
- ☐ D. فوق المملكة، المملكة، الشعبة، الرتبة، الطائفة، العائلة، الجنس، النوع

6. أي مما يلي تم اكتشافه باستخدام المجهر؟

- ☐ A. الدم
- ☐ B. العظام
- ☒ C. الخلايا
- ☐ D. الشعر

7. ما نوع المجهر الذي يُرَجَّح استخدامه للحصول على صورة للديدان الحلقيّة الحية؟

- ☐ A. المجهر الضوئي المركّب
- ☐ B. المجهر الإلكتروني الماسح
- ☒ C. المجهر الضوئي البسيط
- ☐ D. المجهر الإلكتروني النافذ

8. أي مما يلي يمثل أفضل وصف للمجهر المركب؟

A. يستخدم إلكترونات لتكبير صورة جسم ما

B. يستخدم العديد من العدسات لتكبير صورة جسم ما

C. يستخدم عدسة واحدة لتكبير صورة جسم ما

D. يستخدم موجات صوتية لتكبير صورة جسم ما

1. ما خاصية الكائنات الحية التي يصفها هذان المصطلحان: أحادية الخلية ومتعددة الخلايا؟

A. طريقة التنظيم

B. طريقة التكاثر

C. طريقة الحفاظ على ثبات درجة الحرارة

D. طريقة إنتاج الجزيئات الضخمة

5. أي مجهر هو الأمثل لتكبير السطح الخارجي للخلية؟

A. الضوئي المركب

B. الإلكتروني الماسح

C. التشرحي البسيط

D. الإلكتروني النافذ

يُرَكِّز _____ **مجهر الكتروني** _____ شعاع

الإلكترونات عبر جسم معين أو على سطح جسم معين.

استخدم الرسم التخطيطي التالي للإجابة عن السؤال 2



2. أي خاصية من خصائص الحياة يظهرها الرسم التخطيطي؟

A الاتزان الداخلي

B التنظيم

C النمو والتطور

D الاستجابة للمؤثرات

3. كائن حي مُكتشف حديثاً يبلغ طوله 1 m، متعدد الخلايا، أخضر اللون، ينمو على اليابسة ويقوم بعملية البناء الضوئي. إلى أي مملكة ينتمي هذا الكائن على الأرجح؟

A مملكة الحيوانات

B الفطريات

C مملكة النباتات

D الطلائعيات

4. ما الممالك التي ينتمي إليها أفراد الكائنات الحية أحادية الخلية؟

A مملكة الحيوانات، الكائنات الحية القديمة، مملكة النباتات

B الكائنات الحية القديمة، البكتيريا، الطلائعيات

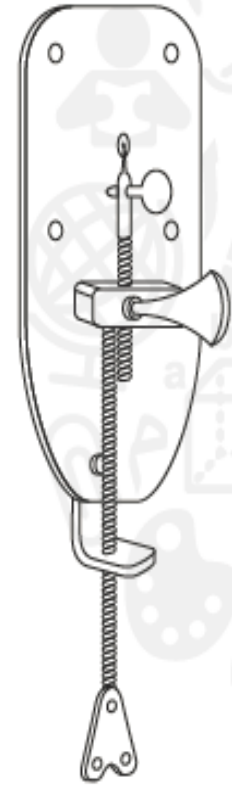
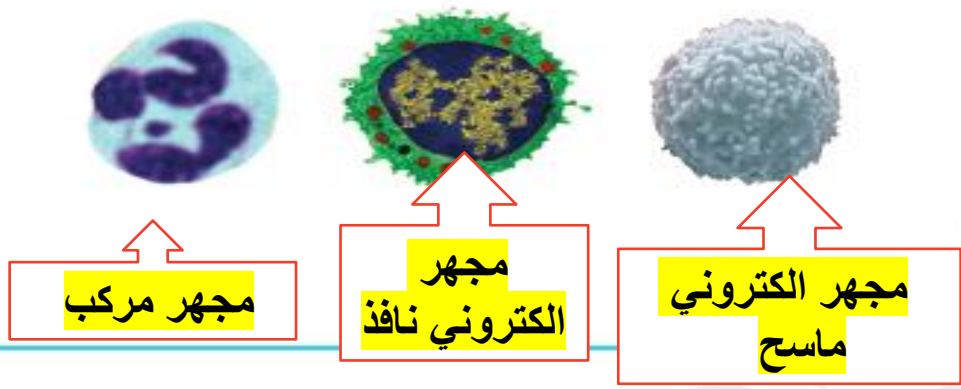
C البكتيريا، الفطريات، مملكة النباتات

D الفطريات، مملكة النباتات، الطلائعيات

7. أي من العبارات التالية هو "خطأ"؟

- A تُطلق الأسماء ثنائية التسمية على جميع الكائنات الحية المعروفة.
- B الأسماء ثنائية التسمية أقل دقة مقارنةً بالأسماء الشائعة.**
- C تختلف الأسماء ثنائية التسمية عن الأسماء الشائعة.
- D تمكّن الأسماء ثنائية التسمية العلماء من مشاركة المعرفة بدقة.

6. قارن بين صور كريات الدم البيضاء الواردة أدناه. ما أوجه الاختلاف في ما بينها؟



6. أي اكتشاف لم يتم التوصل إليه بواسطة الأداة الواردة أعلاه؟

- A أنّ للخلايا البكتيرية جدراناً سميكة.**
- B أنّ الدم هو خليط من مركّبات.
- C أنّ للحشرات أجزاء بدنية صغيرة.
- D أنّ الأجسام الدقيقة تعيش في ماء البرك.

5. حدّد وأكمل منظّم البيانات الوارد أدناه بهدف تحديد أربعة استخدامات للمجهر.



1. يفحص طالب عيّنة دم باستخدام مجهر مركّب له عدسة عينية قوة تكبيرها $10\times$ وعدسة شبيّة قوة تكبيرها $40\times$. ما معدل الازدياد في حجم كرية الدم التي تظهر تحت المجهر؟ معدل التكبير = $4 \times 10 = 40$ مرة

استخدم الرسم التخطيطي التالي للإجابة عن السؤال 8.



8. أي مما يلي يمثّل وظيفة التركيبين في البراميسيوم؟

- A النمو
- B الاتزان الداخلي
- C الحركة
- D التكاثر

التفكير الناقد

9. مَيِّز بين كائن حي أحادي الخلية وكائن حي متعدد الخلايا.

الكائن احادي الخلية يتكون جسمه من خلية واحدة
الكائن متعدد الخلايا : يتكون جسمه من خليتين او
اكثر

14. عرّف الخصائص المشتركة بين جميع الكائنات الحية.

التنظيم – الاتزان الداخلي – الاستجابة للمؤثرات
النمو والتطور – التكاثر – استخدام الطاقة

9. ما هو التسلسل الذي يبدأ من أصغر مجموعة في الكائنات الحية حتى أكبر مجموعة؟

A جنس ← عائلة ← نوع

B جنس ← نوع ← عائلة

C نوع ← عائلة ← جنس

D نوع ← جنس ← عائلة

10. ما المعلومة المتعلقة بالكائنات الحية التي تم استبعادها عند دراسة التصنيف الحديث؟

A العمر الزمني

B التحليل الجزيئي

C مصدر طاقة

D الموطن البيئي العادي

1- اي مما يلي هو مؤثر داخلي ؟

ا- ازدياد الرطوبة
ب- الشعور بالجوع

ج- عدد ساعات النهار
د- درجة الحرارة في الليل

2- عندما تصف كائن حي بأنه وحيد الخلية ما الخاصية التي تتحدث عنها ؟

أ- التكاثر
ب- النمو والتطور

ج- التنظيم
د- الاتزان الاخلي

3- كائن حي مكتشف حديثا طوله 1 متر لونه أخضر يصنع الغذاء بعملية البناء الضوئي الى أي مملكة ينتمي ؟

أ- الحيوانات
ب- الفطريات

ج- النباتات
د البكتيريا

5- ما هو التسلسل الذي يبدأ من أكبر مجموعة الى الاصغر في الكائنات الحية ؟

أ- نوع - جنس - مملكة

ب- مملكة - شعبة - طائفة

ج- طائفة - شعبة - مملكة

د- نوع - جنس - عائلة

6- الكائن الحي الذي يتكون من خلايا كثيرة يسمى

أ- متعدد الخلايا ب- كائن حي ج- وحيد الخلية د- البكتيريا

السؤال الثالث اجيبى عن الاسئلة التالية:

الاسم العلمي للذب البني هو ارسوس اركتوس ما الجنس والنوع لهذا الحكائن الحي ؟

الجنس : ارسوس

النوع اركتوس

السؤال الثاني : اختاري من العمود أ ما يناسبه في العمود (مهارة التطبيق)

الحرف	العمود (أ)	العمود (ب)
	1- المجهر الذي يستخدم الضوء والعدسات	أ- المجهر الالكتروني
	2- من استخدامات المجهر في حياتنا	ب- روبرت هوك
	3- ينتج صورة مكبرة 100 ألف مرة على الكمبيوتر	ج- المجهر الضوئي
	4- اول من اكتشف الخلية	د- الاتزان الداخلي
	5- هو الحفاظ على استقرار الظروف الداخلية للكائن الحي	هـ- العمليات الجراحية