



# تم تحميل الملف من موقع **بداية**



للمزيد اكتب  
في جوجل



بداية التعليمي ⌚

موقع بداية التعليمي كل ما يحتاجه الطالب والمعلم  
من ملفات تعليمية، حلول الكتب، توزيع المنهج،  
بوربوينت، اختبارات، ملخصات، اختبارات إلكترونية،  
أوراق عمل، والكثير...

**حمل التطبيق**



المملكة العربية السعودية.		<div></div> <p>أُسئلة الاختبار النهائي (الفصل الدراسي الثاني) للعام الدراسي ١٤٤٥هـ</p>
وزارة التعليم.		
إدارة تعليم		
مكتب تعليم		
مدرسة		
اسم الطالب: .....		رقم الجلوس: .....

رقم السؤال	الدرجة التي حصلت عليها الطالبة		المصححة	المراجعة	المدققة
	رقمًا	كتابة			
الأول		فقط لا غير			
الثاني		فقط لا غير			
الثالث		فقط لا غير			
الرابع		فقط لا غير			
المجموع		فقط لا غير			

♥ السؤال الأول: (أ) اكتب المصطلح العلمي المناسب لكل فقرة من الفقرات التالية:

١٠

١. تغير عنصر إلى عنصر آخر عن طريق عملية التحلل الإشعاعي.	.....
٢. مادة تعمل على زيادة سرعة التفاعل دون أن تتغير.	.....
٣. عبارة عن رمز العنصر محاط بنقاط تمثل عدد الإلكترونات في مستوى الطاقة الخارجي.	.....
٤. مادة نقية تحوي عنصرين أو أكثر مرتبطين برابطة كيميائية.	.....
٥. ذرات العنصر نفسه لكنها تختلف في عدد النيوترونات.	.....
٦. الحد الأدنى من الطاقة اللازمة لبدء التفاعل الكيميائي.	.....

♥ (ب) أجب حسب المطلوب منك: -

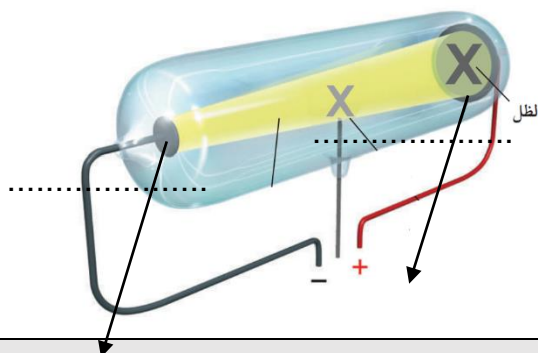
١- ما اسم العالم الذي قام بإجراء هذه التجربة؟

.....

٢- حددي على الرسم المصعد والمهبط.

٣- أطلق على هذا الأنبوب (أنبوب الأشعة المهبطية) لم

.....



اقلبي الصفحة

١	اكتشف طومسون جسيمات سالبة الشحنة تسمى .....			
	الإلكترونات	النيوترونات	البروتونات	الأيونات
٢	هو مجموع عدد البروتونات والنيوترونات في نواة الذرة.			
	العدد الذري	العدد الكتلي	الكتلة الذرية	القوة النووية
٣	رتب هنري موزلي العناصر في الجدول الدوري تبعا للزيادة في .....			

١٠	عمر النصف	العدد الذري	العدد الكتلي	نصف القطر الذري
٤	تتكون مجموعة الحديد الثلاثية من الحديد والكوبالت و .....			
	النحاس	الألمونيوم	القصدير	النيكل
٥	أثقل عنصرين في المجموعة ١٤ هما ..... و .....			
	القصدير والذهب	القصدير والكربون	القصدير والرصاص	القصدير والفضة
٦	عندما تكتسب الذرة إلكترونًا واحدًا، تصبح مشحونة بشحنة سالبة، تسمى .....			
	أيون موجب	أيون سالب	أيون جزئي	أيون تساهمي
٧	تسمى الرابطة الناتجة عن تشارك الذرات بالإلكترونات رابطة .....			
	تساهمية	فلزية	أيونية	ذرية
٨	تسمى المواد التي تتكون في أثناء حدوث التفاعل الكيميائي بـ .....			
	المتفاعلات	النواتج	العوامل المساعدة	المتبقيات

♥ السؤال الثاني: (أ) اختاري الإجابة الصحيحة لكل فقرة من الفقرات التالية:

♥ (ب) فسري ما يلي عمليًا؟

١- تُسمى عناصر المجموعة ١٨ الغازات النبيلة؟

٢- لماذا يستخدم الصمغ والبورسلان في علاج الأسنان؟

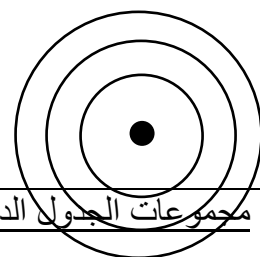
♥ السؤال الثالث (أ) قارني بين الفلزات واللافلزات من حيث وجه المقارنة: -

الفلزات	وجه المقارنة	اللافلزات
	التوصيل للحرارة والكهرباء	
	الحالة الفيزيائية	

أول الصفحة

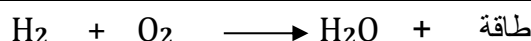
Lithium 3 Li
Sodium 11 Na
Potassium 19 K
Rubidium 37 Rb
Cesium 55 Cs
Francium 87 Fr

١- وزعي عنصر الصوديوم توزيع إلكتروني	٢- حددي رقم المجموعة ورقم الدورة.	٣- مثلي عنصر الصوديوم تمثيل نقطي.	٤- عددي بعض خصائص المجموعة التي أمامك، (اثنان فقط).
	المجموعة: ..... الدورة: .....		١- ..... ٢- .....



مجموعات الجدول الدوري ، أكمل الجدول حسب المطلوب:

(ج) أوزني المعادلة الكيميائية التي أمامك: -



٢- حددي هل التفاعل طارد أم ماص للطاقة؟

♥ السؤال الرابع: ضعي علامة (✓) أمام العبارة الصحيحة و (X) أمام العبارة الخاطئة:

١٠

- |     |   |     |
|-----|---|-----|
| ١.  | اعتقد دالتون أن الذرة كرة مصمتة متجانسة.                              | ( ) |
| ٢.  | الدقائق التي تحتوي على ٢ بروتون و ٢ نيوترون هي جسيمات بيتا.           | ( ) |
| ٣.  | النظير الذي يمكن استخدامه في تأريخ عمر الأرض هو اليورانيوم - ٢٣٨.     | ( ) |
| ٤.  | تنشأ الرابطة الفلزية دائماً بين الفلزات واللافلزات.                   | ( ) |
| ٥.  | يقل نشاط الهالوجينات كيميائياً عند الانتقال من أعلى إلى أسفل.         | ( ) |
| ٦.  | يتسع مجال الطاقة الأول لـ ٨ إلكترونات فقط.                            | ( ) |
| ٧.  | يمكن تقليل سرعة التفاعل الكيميائي عن طريق إضافة مثبط.                 | ( ) |
| ٨.  | يكون تركيز المواد المتفاعلة أكبر ما يمكن عند نهاية التفاعل الكيميائي. | ( ) |
| ٩.  | تزداد سرعة التفاعل الكيميائي عند زيادة درجة الحرارة.                  | ( ) |
| ١٠. | يُعد انصهار الجليد مثالاً على التغير الكيميائي.                       | ( ) |

انتهت الأسئلة والله الحمد  
دعواتي لكن بالتوفيق والنجاح  
معلمة المادة

المادة: علوم	 <p>رؤية 2030 وزارة التعليم</p> <p>أسئلة الاختبار النهائي (الفصل الدراسي الثاني) للعام الدراسي ١٤٤٥هـ</p> <p><a href="https://t.me/Sciences_203">https://t.me/Sciences_203</a> <b>قناتي:</b></p>	المملكة العربية السعودية.
الصف: ثالث متوسط		وزارة التعليم.
التاريخ: / / ١٤٤٥هـ		إدارة تعليم
اليوم:		مكتب تعليم
عدد الصفحات: ٣		مدرسة
الزمن: ساعة ونصف.	رقم الجلوس: .....	اسم الطالب: نموذج الإجابة

رقم السؤال	الدرجة التي حصلت عليها الطالبة		المصححة	المراجعة	المدققة
	رقمًا	كتابة			
الأول	١٠	فقط لا غير			
الثاني	١٠	فقط لا غير			
الثالث	١٠	فقط لا غير			
الرابع	١٠	فقط لا غير			
المجموع	٤٠	فقط لا غير			

♥ السؤال الأول: (أ) اكتبى المصطلح العلمى المناسب لكل فقرة من الفقرات التالية:

١٠

٧. تغيير عنصر إلى عنصر آخر عن طريق عملية التحلل الإشعاعي.	التحول
٨. مادة تعمل على زيادة سرعة التفاعل دون أن تتغير.	العامل المحفز أو (العامل المساعد)
٩. عبارة عن رمز العنصر محاط بنقاط تمثل عدد الإلكترونات في مستوى الطاقة الخارجى.	التمثيل النقطي
١٠. مادة نقية تحوي عنصرين أو أكثر مرتبطين برابطة كيميائية.	المركب
١١. ذرات العنصر نفسه لكنها تختلف في عدد النيوترونات.	النظائر
١٢. الحد الأدنى من الطاقة اللازمة لبدء التفاعل الكيميائي.	طاقة التنشيط

♥ (ب) أجب حسب المطلوب منك: -

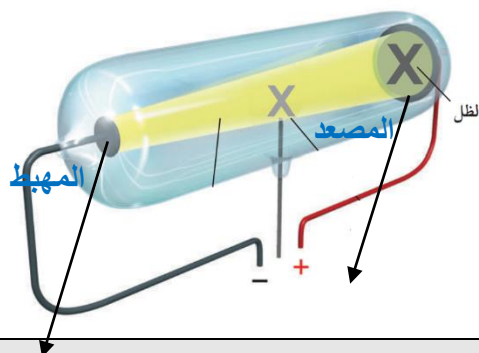
١- ما اسم العالم الذي قام بإجراء هذه التجربة؟

العالم وليام كروكس

٢- حددي على الرسم المصعد والمهبط.

٣- أطلق على هذا الأنبوب (أنبوب الأشعة المهبطية) لم

لأنه الأشعة تبدأ سيرها من المهبط إلى المصعد.



اقلبي الصفحة

١	اكتشف طومسون جسيمات سالبة الشحنة تسمى .....	الإلكترونات	النيوترونات	البروتونات	الأيونات
٢	..... هو مجموع عدد البروتونات والنيوترونات في نواة الذرة.	العدد الذري	العدد الكتلي	الكتلة الذرية	القوة النووية
٣	رتب هنري موزلي العناصر في الجدول الدوري تبعا للزيادة في .....				

١٠	عمر النصف	العدد الذري	العدد الكتلي	نصف القطر الذري
٤	تتكون مجموعة الحديد الثلاثية من الحديد والكوبالت و .....	النحاس	الألمونيوم	القصدير
٥	أثقل عنصرين في المجموعة ١٤ هما ..... و .....	القصدير والقصدير	القصدير والكربون	القصدير والفضة
٦	عندما تكتسب الذرة إلكترونًا واحدًا، تصبح مشحونة بشحنة سالبة، تسمى .....	أيون موجب	أيون سالب	أيون تساهمي
٧	تسمى الرابطة الناتجة عن تشارك الذرات بالإلكترونات رابطة .....	تساهمية	فلزية	أيونية
٨	تسمى المواد التي تتكون في أثناء حدوث التفاعل الكيميائي بـ .....	المتفاعلات	النواتج	العوامل المساعدة

♥ السؤال الثاني: (أ) اختاري الإجابة الصحيحة لكل فقرة من الفقرات التالية:

♥ (ب) فسري ما يلي عملياً؟

١- تُسمى عناصر المجموعة ١٨ الغازات النبيلة؟

لأنها توجد في الطبيعة منفردة ونادراً ما تتحد مع عناصر أخرى بسبب نشاطها القليل جداً.

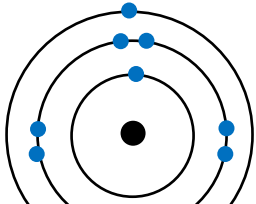
٢- لماذا يستخدم الصمغ والبورسلان في علاج الأسنان؟

لأنها مواد قوية ومقاومة كيميائياً لسوائل الجسم وتأخذ لون الأسنان الطبيعية.

♥ السؤال الثالث (أ) قارني بين الفلزات واللافلزات من حيث وجه المقارنة: -

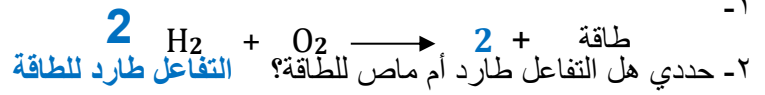
الفلزات	وجه المقارنة	اللافلزات
موصلة جيدة	التوصيل للحرارة والكهرباء	رديئة التوصيل
صلبة ماعدا الزئبق سائل	الحالة الفيزيائية	غازية أو صلبة هشة

Lithium 3 Li
Sodium 11 Na
Potassium 19 K
Rubidium 37 Rb
Cesium 55 Cs
Francium 87 Fr

١- وزعي عنصر الصوديوم توزيع إلكتروني	٢- حددي رقم المجموعة ورقم الدورة.	٣- مثلي عنصر الصوديوم تمثيل نقطي.	٤- عددي بعض خصائص المجموعة التي أمامك، (اثنان فقط).
	المجموعة: الأولى الدورة: الثالثة	Na	١- لامعة ٢- صلبة ٣- كثافتها منخفضة ٤- درجة انصهار منخفضة ٥- تميل إلى الاتحاد مع عناصر أخرى.

مجموعات الجدول الدوري ، أكمل الجدول حسب المطلوب:

(ج) أوزني المعادلة الكيميائية التي أمامك: -



♥ السؤال الرابع: ضع علامة (✓) أمام العبارة الصحيحة و (X) أمام العبارة الخاطئة:

١٠	( ✓ )	١١. اعتقد دالتون أن الذرة كرة مصمتة متجانسة.
	( × )	١٢. الدقائق التي تحتوي على ٢ بروتون و ٢ نيوترون هي جسيمات بيتا.
	( ✓ )	١٣. النظير الذي يمكن استخدامه في تأريخ عمر الأرض هو اليورانيوم - ٢٣٨.
	( × )	١٤. تنشأ الرابطة الفلزية دائماً بين الفلزات واللافلزات.
	( ✓ )	١٥. يقل نشاط الهالوجينات كيميائياً عند الانتقال من أعلى إلى أسفل.
	( × )	١٦. يتسع مجال الطاقة الأول لـ ٨ إلكترونات فقط.
	( ✓ )	١٧. يمكن تقليل سرعة التفاعل الكيميائي عن طريق إضافة مثبط.
	( × )	١٨. يكون تركيز المواد المتفاعلة أكبر ما يمكن عند نهاية التفاعل الكيميائي.
	( ✓ )	١٩. تزداد سرعة التفاعل الكيميائي عند زيادة درجة الحرارة.
	( × )	٢٠. يُعد انصهار الجليد مثالاً على التغير الكيميائي.

انتهت الأسئلة والله الحمد  
دعواتي لكن بالتوفيق والنجاح  
معلمة المادة