

توقعات ليلة الامتحان إجابة امتحانات تجريبية قصير (أ)



الأحياء

الفصل الدراسي الثاني

2023 - 2024

10

السؤال الأول :

أ- اختر الاجابة الصحيحة بوضع علامة (√) بين القوسين لها لكل ممل يلي:

1- تشترك جميع الحيوانات في مجموعة من الخصائص التالية ما عدا واحدة هي:

() حقيقية النواة (√) لها جدار خلوي

() غير ذاتية التغذية () متعددة الخلايا

2- نوع من الخلايا في جدار جسم الحيوان اللاسع يستكمل فيها الهضم داخل الخلايا.

() البشرة الخارجية (√) خلايا الأدمة المعدية

() الميزوجليا () الخلايا الأميبية

ب- ضع علامة (√) أمام العبارة الصحيحة وعلامة (×) أمام العبارة الخاطئة فيما يلي:

1- يساعد التكاثر اللاجنسي في الحيوانات على نشوء التنوع الوراثي في الجماعات وحفظه وتحسين قدرة الأنواع على التطور. (×)

2- يتم نقل المواد الغذائية بعد اكتمال الهضم إلى جميع أنحاء الجسم في اللاسعات بواسطة الانتشار. (√)

السؤال الثاني :

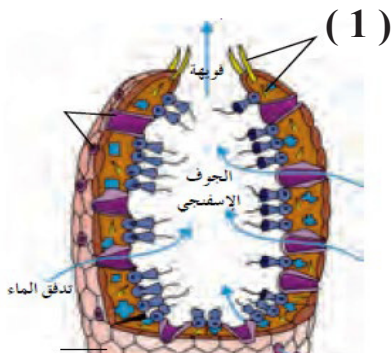
أ- قارن بين كل مما يلي حسب المطلوب في الجدول:

وجه المقارنة	شقائى النعمان	جراد البحر
نوع التماثل	شعاعي	جانبى
وجه المقارنة	حوصلات التوازن في اللاسعات	البقع العينية في اللاسعات
الوظيفة	تحديد اتجاه الجاذبية	تكتشف الضوء

ب- الشكل التالي جدار الجسم في الإسفنج والمطلوب:

(أ) نوع الإخصاب في هذا الكائن داخلي

(ب) التركيب رقم (1) يمثل شويكات



السؤال الأول :

أ- اختر الاجابة الصحيحة بوضع علامة (√) بين القوسين لها لكل ممل يلي:

1- أحد العناصر التالية لا يعتبر من أهمية تجويف الجسم.

() يسمح بنمو الأجهزة المتخصصة () يؤمن الفراغ الذي تتواجد فيه الأعضاء الداخلية

() يساعد في عمليات الدوران والتغذية والإخراج () **(√) يصنف جنس الكائن الحي**

2- طور غير ناضج للإسفنج ويبدو مختلفاً عن الحيوان الناضج.

() اليرقة (√) **اليرقة**

() الحيوان المنوي () البويضة

ب- اكتب الاسم أو المصطلح العلمي لكل مما يلي:

1- مادة إخراجية تحتوي على النيتروجين تنتج من عملية الأيض الخلوي في الحيوانات .

(الامونيا)

2- شبكة من الخلايا العصبية التي تتجمع لتسمح لاسعات بالكشف عن المؤثرات.

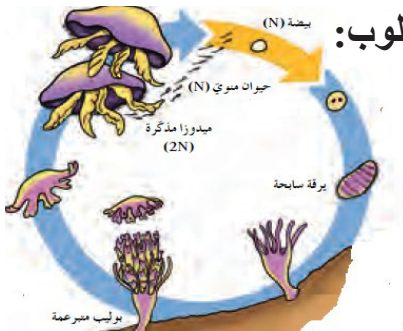
(شبكة عصبية)

السؤال الثاني :

أ- قارن بين كل مما يلي حسب المطلوب في الجدول:

وجه المقارنة	الإسفنجيات	اللاسعات
نوع تماثل الجسم	لا يوجد	شعاعي
وجه المقارنة	دودة البلاناريا	الحصان
وجود الجهاز الدوري	لا يوجد	يوجد

ب- الشكل التالي يمثل التكاثر الجنسي في نوع من اللاسعات والمطلوب:



(أ) نوع الإخصاب في هذا الحيوان خارجي

(ب) طريقة التكاثر اللاجنسي في اللاسعات التبرعم

السؤال الأول :

أ- اختر الاجابة الصحيحة بوضع علامة (√) بين القوسين لها لكل ممل يلي:

1- مادة تقع بين الطبقة الداخلية والخارجية في اللاسعات وتتنوع من غشاء غير خلوي إلى مادة جيلاتينية.

(√) الميزوجليا () الأدمة

() البشرة () الميزودرم

2- الخلايا التي تبطن تجويف الجسم في الإسفنجيات وتقوم بإقتناص فتات الطعام وتطويقه.

() الخلايا المسامية () الخلايا الأميبية

(√) الخلايا المطوقة () الخلايا الهيكلية

ب- ضع علامة (√) أمام العبارة الصحيحة وعلامة (×) أمام العبارة الخاطئة فيما يلي:

1- عندما تواجه الإسفنجيات ظروف بيئية غير مناسبة ينتج بعضها الدريرات. (√)

2- تسمح خطة تركيب الجسم في الحيوانات ذات التماثل الشعاعي بالتعقيل. (×)

السؤال الثاني :

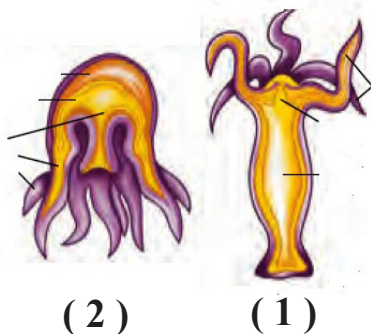
أ- قارن بين كل مما يلي حسب المطلوب في الجدول:

وجه المقارنة	الحيوان المنوي	الاسفنج الناضج
المجموعة الصبغية (أحادي / ثنائي)	أحادي	ثنائي
وجه المقارنة	الإسفنجيات الصلبة	الإسفنجيات اللينة
تركيب الهيكل الداخلي	شويكات	اسفنجين

ب- الشكل المقابل يمثل طورين من اللاسعات والمطلوب:

(أ) الشكل رقم (1) يمثل البوليب

(ب) الشكل رقم (2) يمثل الميدوزا



السؤال الأول :

أ- اختر الإجابة الصحيحة بوضع علامة (√) بين القوسين لها لكل ممل يلي:

1- واحدة مما يلي ليست من أهمية تجويف الجسم هي.

() يؤمن فراغ تتواجد فيه الأعضاء
() الداخلية

(√) يحدث فيه هضم الغذاء () يساعد في الدوران والتغذية والإخراج

2- نوع من الخلايا في جدار جسم الإسفنجيات يستكمل فيها الهضم داخل الخلايا.

() الخلايا المسامية () الخلايا المطوقة

(√) الخلايا الأميبية () الخلايا الهيكلية

ب- ضع علامة (√) أمام العبارة الصحيحة وعلامة (×) أمام العبارة الخاطئة فيما يلي:

1- تتحرك البوليبيات في اللاسعات بواسطة الهيكل الهيدروستاتيكي. (√)

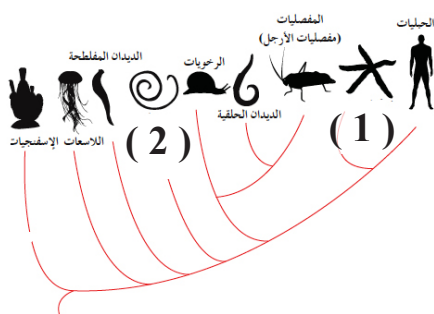
2- يتركب الهيكل الداخلي المرن في الإسفنجيات من كربونات الكالسيوم أو السيليكا الزجاجية. (×)

السؤال الثاني :

أ- قارن بين كل مما يلي حسب المطلوب في الجدول:

وجه المقارنة	نجم البحر	الإنسان
نوع التماثل	شعاعي	جانبى
وجه المقارنة	حوصلات التوازن في اللاسعات	البقع العينية في اللاسعات
الوظيفة	تحديد اتجاه الجاذبية	تكتشف الضوء

ب- الشكل التالي يوضح الشعب التي تنتمي للمملكة الحيوانية والمطلوب:



(أ) الشكل رقم (1) يمثل شوحيات الجلد

(ب) الشكل رقم (2) يمثل الديدان الاسطوانية

السؤال الأول :

أكتب بين القوسين الاسم أو المصطلح العلمي الذي تدل عليه كل من العبارات التالية:

- أ- نوع تغذية الحيوانات المائية التي تصفي النباتات والحيوانات
الدقيقة الهائمة في الماء حولها. (المتغذيات بالترشيح)
- ب- تركيبات تشبه المسمار تتكون من كربونات الكالسيوم الجيرية
في الاسفنج. (الشويكات)

السؤال الثاني :

أ- قارن بين كل مما يلي حسب المطلوب في الجدول:

وجه المقارنة	الاسفنجيات اللينة	الاسفنجيات الصلبة
تركيب الهيكل	الاسفنجين (شبكة من الألياف البروتينية المرنة)	الشويكات (كربونات الكالسيوم الطباشيرية أو السيليكا الزجاجية)

ب- يوصف الجهاز الدوري في مفصليات الرجل بأنه مفتوح.

لأن القلب يضخ الدم عبر الشرايين لأنسجة الجسم ويعود الدم للقلب عبر جيب دموي كبير للقلب.

السؤال الأول :

أكتب بين القوسين الاسم أو المصطلح العلمي الذي تدل عليه كل من العبارات التالية:

- أ- امكانية تقسيم الجسم الي نصفين متساويين بأكثر من مستوي تخيلي يمر خلال مركز جسم الحيوان. ()
- ب- كتلة من الخلايا الاميبية محاطة بطبقة متينة من الشويكات يكونها الاسفنج في الظروف غير المناسبة. ()

السؤال الثاني :

أ- قارن بين كل مما يلي حسب المطلوب في الجدول:

الخاتيا اللاسعة بقنديل البحر	الخلايا الاميبية في الاسفنج	وجه المقارنة
.....	الأهمية

ب- علل:

تستطيع مفصليات الارجل تناول اي طعام ممكن ان تتصوره.

.....
.....

المجال الدراسي : الأحياء
زمن الامتحان : 20 دقيقة
الصف : العاشر

الامتحان القصير (1)
الفترة الدراسية الثانية
للعام الدراسي 2024/ 2023م
نموذج (7)

وزارة التربية
قسم العلوم
(قسم الأحياء والجيولوجيا)
اسم الطالب /.....

الشعبة /.....

السؤال الأول :

أكتب بين القوسين الاسم أو المصطلح العلمي الذي تدل عليه كل من العبارات التالية:

- أ- خطة تركيب الجسم عندما يتكون من الكثير من الأجزاء المتكررة. ()
- ب- تجويف هضمي له فتحة واحدة مبطن بطبقة الاندوديرم في البوليبي. ()

السؤال الثاني :

أ- قارن بين كل مما يلي حسب المطلوب في الجدول:

الكرند	الجرادة	وجه المقارنة
.....	أعضاء أو تراكيب التنفس

ب- علل (فسر) :
لا يحدث اخصاب ذاتي في الاسفنج.

.....
.....

المجال الدراسي : الأحياء
زمن الامتحان : 20 دقيقة
الصف : العاشر

الامتحان القصير (1)
الفترة الدراسية الثانية
للعام الدراسي 2024/ 2023م
نموذج (8)

وزارة التربية
قسم العلوم
(قسم الأحياء والجيولوجيا)

الشعبة /.....

اسم الطالب/.....

السؤال الأول :

أكتب بين القوسين الاسم أو المصطلح العلمي الذي تدل عليه كل من العبارات التالية:

- أ- تواجد أغلب الأعضاء الحسية والخلايا العصبية في الرأس أو
في مقدمة جسم الحيوان. ()
- ب- رمز يدل على العدد الصبغي للمشاج التي يكونها قنديل البحر. ()

السؤال الثاني :

أ- قارن بين كل مما يلي حسب المطلوب في الجدول:

وجه المقارنة	الشويكات	الدريرات
التركيب

ب- لمفصليات الارجل أهميه بالغه في الانظمة البيئية.

.....
.....

المجال الدراسي : الأحياء
زمن الامتحان : 20 دقيقة
الصف : العاشر

الامتحان القصير (1)
الفترة الدراسية الثانية
للعام الدراسي 2024/ 2023م
نموذج (9)

وزارة التربية
قسم العلوم
(قسم الأحياء والجيولوجيا)

الشعبة /.....

اسم الطالب/.....

السؤال الأول :

أكتب بين القوسين الاسم أو المصطلح العلمي الذي تدل عليه كل من العبارات التالية:

- أ- وجود زوائد جسمية متكررة حول مركز الجسم في الحيوانات. ()
- ب- تجويف هضمي له فتحة واحدة في اللاسعات ومبطن بالاندوديرم. ()

السؤال الثاني :

أ- قارن بين كل مما يلي حسب المطلوب في الجدول:

وجه المقارنة	انابيب ملبيجي	الخياشيم الريشية
أهميتها لمفصليات الارجل

ب- للترييس أهمية بالغة للكائن الحي.

.....
.....

السؤال الأول :

أكتب بين القوسين الاسم أو المصطلح العلمي الذي تدل عليه كل من العبارات التالية:

أ- نوع الاخصاب في اللاسعات اثناء التكاثر الجنسي. ()

ب- الاسفنجيات التي يتم جمعها واصطيادها واستخدامه في عمليات الاستحمام. ()

السؤال الثاني :

أ- قارن بين كل مما يلي حسب المطلوب في الجدول:

اكلات الاغشاب	اكلات الفضلات	وجه المقارنة
.....	المفهوم
.....	
.....	
.....	

ب- عدد طرق الاخصاب في مفصليات الارجل (الأرضية والمائية) ؟

.....

.....

.....



احرص على اقتناء كتب منصة البلاطي

- كتاب الشرح.
- كتاب الأسئلة.
- كتاب إجابة الأسئلة.
- كتاب الامتحانات.
- كتاب إجابة الامتحانات.



الأحياء 10

الفصل الدراسي الثاني

2023 - 2024

استمتع بتجربة التعلم
مع منصة البلاطي

