



الصف الثاني  
مذكرة تفاعلية

02



# العلوم

2

الفصل الثاني  
2024-2023

# تفوق مع مذكرات النجاح

طريقة سهلة ومميزة لعرض الدروس والتمارين



اختبارات الكترونية  
لكل درس  
لكل وحدة

مجانا  
بدون  
اشتراك



## ما يميز مذكراتنا !



- شاملة ومختصرة تحوي جميع معلومات الكتاب
- ملونة ومرتبة بشكل جذاب
- يسهل الدراسة
- محولة
- مرتبة حسب الدروس
- باركود الاختبار الالكتروني
- نماذج اختبارات محلولة



69398804





# مذكرات النجاح

طريقك للنجاح



69398804

# فهرس المذكرة العلوم

## الوحدة الأولى:

01

- ٢ ----- ماذا نرى في السماء نهاراً وليلاً؟
- ٤ ----- كيف يحدث النهار والليل-----
- خطأ! ----- أي الأجسام يسمح بمرور الضوء؟
- خطأ! ----- أي الأجسام يكون ظلاً؟
- خطأ! ----- كيف يختلف طول الظل باختلاف أوقات النهار؟
- ٨ ----- كيف تحدث الفصول الأربعة؟
- خطأ! ----- ماذا نلبس؟
- ١٠ ----- كيف تحمي نفسك من أشعة الشمس؟
- ١١ ----- ما الموارد التي يمكن استخراجها من الأرض؟
- ١٣ ----- كيف تحافظ على نظافة البيئة من حولك؟
- خطأ! ----- ما الذي يمكن إعادة استعماله؟

## الوحدة الثالثة:

03

- ١٨ ----- ما الذي يمكن إعادة تدويره؟
- خطأ! ----- ماذا يوجد في متاجر الحي السكني؟
- ٢٢ ----- كيف نستخدم المغناطيس بأمان؟
- ٢٣ ----- كيف نستخدم البطارية بأمان؟
- ٢٤ ----- كيف يمكن نقل الأشياء؟
- ٢٥ ----- كيف نستخدم وسائل المواصلات بأمان؟



تدرب  
وتعلم  
اختبار  
الالكتروني

**س:** اختر الإجابة الصحيحة لكل من العبارات بوضع علامة ✓ في المربع المقابل لها:

١. نرى ..... في السماء نهاراً.

الشمس ✓

النجوم

القمر

٢. نرى ..... في السماء في أغلب الليالي.

الشمس

النجوم

القمر ✓

٣. نرى ..... بوضوح في السماء ليلاً.

الشمس

النجوم ✓

القمر

**س:** ضع علامة ✓ أمام العبارة الصحيحة وعلامة ✗ أمام العبارة الخاطئة

✓	١. تظهر النجوم بوضوح في السماء ليلاً.
✗	٢. اذهب إلى المدرسة في الليل.
✓	٣. نرى في سماء النهار الشمس والسحب.
✓	٤. نرى في سماء الليل القمر والنجوم.
✓	٥. يجب علينا أن ننام مبكراً في الليل.
✓	٦. يمكننا أن نرى السحب في سماء الليل وسماء النهار.
✗	٧. أتناول وجبة العشاء في النهار.
✓	٨. نضيء المصابيح في المنزل ليلاً ونطفئها نهاراً.

س: ضع علامة (✓) أمام العبارة الصحيحة وعلامة (✗) أمام العبارة الخاطئة:



(✗)



(✓)

س: أجب عن الأسئلة بوضع الكلمة الصحيحة من خلال الرسم:

(القمر - الشمس - النهار - الليل)

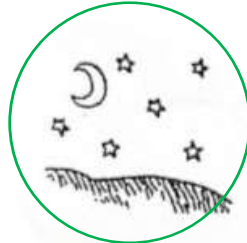
١) تشرق الشمس كل يوم خلال النهار.

٢) حين تغرب الشمس يحل الليل.

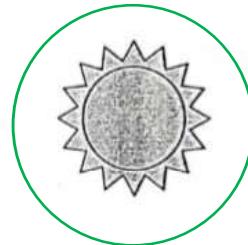
٣) نرى القمر مضيئاً في السماء.



س: حوط الصورة التي تبين سماء الليل:



س: ماذا نرى في السماء نهاراً





تدرب  
وتعلم  
اختبار  
الالكتروني

## درس كيف يحدث النهار والليل

٢٠

### الوحدة الأولى

**س:** اختر الإجابة الصحيحة لكل من العبارات بوضع علامة ✓ في المربع المقابل لها:

١. يحدث النهار والليل بسبب دوران ..... حول نفسها.

الارض ✓    النجوم    الشمس

**س:** ضع علامة ✓ أمام العبارة الصحيحة وعلامة ✗ أمام العبارة الخاطئة



١. يحدث النهار والليل نتيجة دوران الشمس حول نفسها.



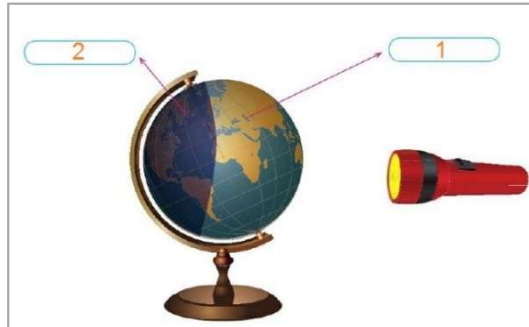
٢. الجزء الذي يواجه الشمس على الكرة الأرضية يكون ليلا



٣. الجزء البعيد عن الشمس يكون به نهارا

**س:** أكمل بيانات الرسم:

صنع يوسف مجسما للكرة الأرضية وسلط عليه مصباحا يدويا.  
حدد الليل والنهار على كرة يوسف.



١. النهار

٢. الليل



تدرب  
وتعلم  
اختبار  
الالكتروني

## درس أي الأجسام يسمح بمرور الضوء

٣.

الوحدة الأولى

**س:** اختر الإجابة الصحيحة لكل من العبارات بوضع علامة في المربع المقابل لها:

١. الأجسام ..... تسمح بمرور الضوء  
☒ الشفافة ☐ نصف الشفافة ☐ المعتمة

٢. الأجسام ..... تسمح بمرور جزء من الضوء  
☐ الشفافة ☒ نصف الشفافة ☐ المعتمة

٣. الأجسام ..... لا تسمح بمرور جزء من الضوء  
☐ الشفافة ☐ نصف الشفافة ☒ المعتمة

٤. من الأجسام الشفافة التي تسمح بمرور الضوء  
☐ السبورة ☐ الكرسي ☒ الزجاج

**س:** ضع علامة ☒ أمام العبارة الصحيحة وعلامة ☐ أمام العبارة الخاطئة

<input type="checkbox"/>	١. لا تسمح الأجسام الشفافة بمرور الضوء.
<input checked="" type="checkbox"/>	٢. تسمح الأجسام نصف الشفافة بمرور جزء من الضوء.
<input type="checkbox"/>	٣. تسمح الأجسام المعتمة بمرور الضوء.
<input checked="" type="checkbox"/>	٤. نضيء المصابيح ليلا ونطفئها نهارا
<input checked="" type="checkbox"/>	٥. الماء والزجاج من المواد الشفافة التي تسمح بمرور الضوء

**س:** صنف الأرقام بما هو مطلوب في الجدول:



صورة جسم شفاف	صورة جسم شبه شفاف	صورة جسم معتم
٧ - ١	٥ - ٤ - ٢	٦ - ٣





تدرب  
وتعلم  
الختبار  
الالكتروني

## درس أي الأجسام يكون ظلا

الوحدة الأولى

٠٤

**س:** اختر الإجابة الصحيحة لكل من العبارات بوضع علامة ☒ في المربع المقابل لها :

١. الأجسام ..... يتكون لها ظل.

☒ **المعتمة**

☐ نصف الشفافة

☐ الشفافة

٢. الأجسام ..... لا يتكون لها ظل.

☐ المعتمة

☐ نصف الشفافة

☒ **الشفافة**

٣. شكل الظل يشبه شكل .....

☐ الشمس

☒ **الجسم**

☐ الضوء

٤. جسم لا يتكون له ظل:



**س:** ضع علامة ☒ أمام العبارة الصحيحة وعلامة ☐ أمام العبارة الخاطئة



١. يتشكل للأجسام الشفافة ظل.



٢. يتشكل للأجسام المعتمة ظل.



٣. السماء المليدة بالغيوم تمنع مرور ضوء الشمس

**س:** أكمل الفراغات التالية بما يناسبها:

١. لا يتشكل للأجسام **الشفافة** ظل.

٢. يتشكل للأجسام **المعتمة** ظل.

٣. يشبه شكل **الظل** شكل الجسم.



تدرب  
وتعلم  
اختبار  
الالكتروني

## درس كيف يختلف طول الظل باختلاف

٥٠

الوحدة الأولى

س: اختر الإجابة الصحيحة لكل من العبارات بوضع علامة ✓ في المربع المقابل لها:

١. يتغير طول ..... بتغير مصدر الظل

الجسم ☐

الظل ☒

الضوء ☐

٢. يكون الظل أطول .....

ليلا ☐

ظهرا ☐

صباحا ☒

٣. يكون الظل قصير جدا.....

ليلا ☐

ظهرا ☒

صباحا ☐



٤. اختر الظل المناسب لهذا المنزل:



س: ضع علامة ✓ أمام العبارة الصحيحة وعلامة ✗ أمام العبارة الخاطئة



١. يكون طول الظل قصيرا صباحا ومساء.

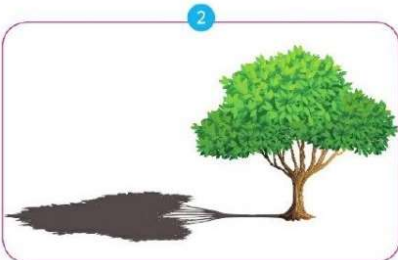


٢. يتغير طول الظل خلال أوقات النهار المختلفة



٣. يزداد طول الظل في مساء

س: أكمل العبارات بعد ملاحظة الرسم:



صورة الظل في الصباح هي الصورة رقم ٢

صورة الظل في وقت الظهيرة هي الصورة رقم ١



## درس كيف تحدث الفصول الأربعة

٠٦

الوحدة الأولى

س: اختر الإجابة الصحيحة لكل من العبارات بوضع علامة  في المربع المقابل لها :

١. تحدث ..... نتيجة لميل محور الأرض أثناء دورانها حول الشمس.

الليل والنهار  الفصول الأربعة  الظل 

س: ضع علامة  أمام العبارة الصحيحة وعلامة  أمام العبارة الخاطئة



١. يظل موضع الشمس ثابت أثناء دوران الكرة الأرضية.



٢. الجزء البعيد عن الشمس يكون به نهار.



تدرب  
وتعلم  
اختبار  
الالكتروني

## درس ماذا نلبس؟

٧٠

الوحدة الأولى

**س:** اختر الإجابة الصحيحة لكل من العبارات بوضع علامة ✓ في المربع المقابل لها:

١. نرتدي الملابس الثقيلة في فصل .....

الربيع

الشتاء

الصيف

٢. يكون الظل أطول .....

ليلاً

ظهراً

صباحاً

٣. نرتدي الملابس الخفيفة في فصل .....

الخريف

الشتاء

الصيف

**س:** ضع علامة ✓ أمام العبارة الصحيحة وعلامة ✗ أمام العبارة الخاطئة

١- نلبس الملابس الثقيلة في فصل الصيف.

٢- نلبس الملابس الخفيفة في فصل الشتاء.

**س:** ضع علامة (✓) حسب الفصل المناسب لكل لباس:

الملابس	فصل الصيف	فصل الشتاء
		✓
		✓
	✓	
		✓
	✓	

لطلب المذكرة **كاملة** مع الحلول  
ونماذج اختبارات تقويمية ونهائية  
مذكرات النجاح



6 5 5 9 8 8 2 4

