



نماذج الاختبار القصير الثاني

الأحياء
الصف الحادي عشر
2024

إعداد /
الأستاذ / حسام السيد حافظ

Hossam

الأستاذ | حسام السيد حافظ



حسام السيد حافظ
WhatsApp contact



@HOSSAM76BIO

نموذج الإجابة





اختبار قصير : (2)

الفترة الدراسية : الثانية

العام الدراسي : 2024-2023م

نموذج (1)

المجال : الأحياء
الصف : الحادي عشر
الزمن : (20) دقيقة

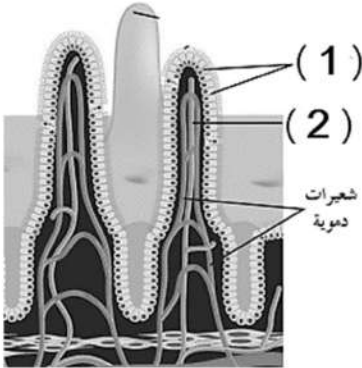
اسم الطالب / الصف / 11 ع / الدرجة / 4 /

السؤال الأول : اختر الإجابة الصحيحة وذلك بوضع علامة (√) أمام الإجابة الصحيحة: (درجة)

1. عندما يتجاوز تناول الماء متطلبات الجسم الطبيعية :

- ☐ يرتفع الضغط الأسموزي
☐ لا تفرز الغدة النخامية هرمون ADH
☐ يقل حجم البول
☐ يزداد تركيز البول

السؤال الأول: (ب) الشكل يمثل تركيب الخملات و المطلوب اكتب البيانات التالية ؟ (درجة)



- أ. يشير الرقم (1) الي :
ب. يشير الرقم (2) الي :

السؤال الثاني : (أ) علل لما يأتي تعليلا علميا صحيحا ؟ : (درجة)

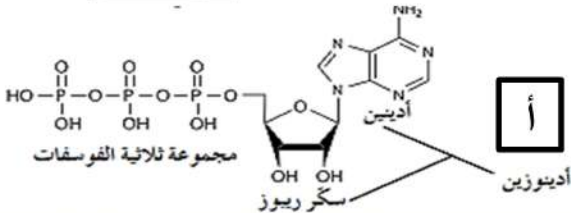
1. لا تفرز الغدة في المعدة أنزيم الببسين بشكله النشط ؟

(ب) اجب عما يلي ؟ (درجة)

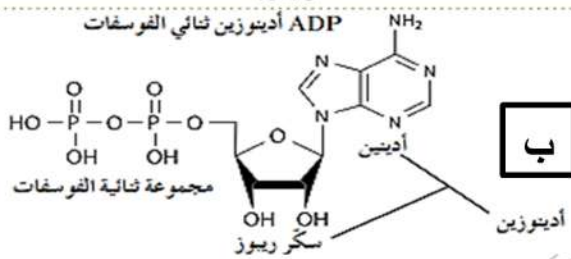
■ الشكل يمثل التركيب الكيميائي لواحد من أهم المركبات المخزنة للطاقة ، والمطلوب : (درجة)

أ. كم عدد جزيئات الفوسفات في المركب (ب) ؟

ب. كيف يتحول المركب (أ) إلى المركب (ب) ؟



أ



ب

الأستاذ | حسام السيد حافظ



المجال : الأحياء
الصف : الحادي عشر
الزمن : (20) دقيقة

نموذج (2)

اختبار قصير : (2)
الفترة الدراسية : الثانية
العام الدراسي : 2024-2023م

اسم الطالب / الصف / 11 ع / الدرجة / 4 /

السؤال الأول: (أ) اختر الإجابة الصحيحة وذلك بوضع علامة (√) أمام الإجابة الصحيحة : (درجة)

1- الجزيء الرئيسي التي تخزن به الطاقة في الكائنات الحية:

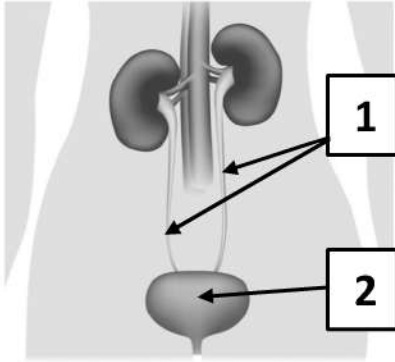
FADH₂ ☐

NADH ☐

ATP ☐

NADPH ☐

السؤال الأول: (ب) الشكل يمثل تركيب الجهاز الإخراجي و المطلوب اكتب البيانات التالية ؟ (درجة)



أ. يشير الرقم (1) الي :

ب. يشير الرقم (2) الي :

السؤال الثاني : (أ) علل لما يأتي تعليلا علميا صحيحا ؟ (درجة)

1. تنتج الغدد الموجودة في المعدة مادة مخاطية؟

.....

(ب) اجب عما يلي ؟ (درجة)

يبدأ الهضم الكيميائي في المعدة عندما تفرز الغدد الموجودة فيها نوع من الأحماض له دور هام في تنشيط

إنزيماتها ، والمطلوب :

(1) ما الإنزيم الذي يتم تنشيطه ؟

(2) ما نوع المادة الغذائية التي يتم هضمها بفعل هذا الإنزيم ؟

.....

الأستاذ | حسام السيد حافظ



المجال : الأحياء
الصف : الحادي عشر
الزمن : (20) دقيقة

نموذج (3)

اختبار قصير : (2)
الفترة الدراسية : الثانية
العام الدراسي : 2023-2024م

اسم الطالب / الصف / 11 ع / الدرجة / 4 /

السؤال الأول : اختر الإجابة الصحيحة وذلك بوضع علامة (√) أمام الإجابة الصحيحة : (درجة)

1. يخزن الكبد الجلوكوز في صورة :

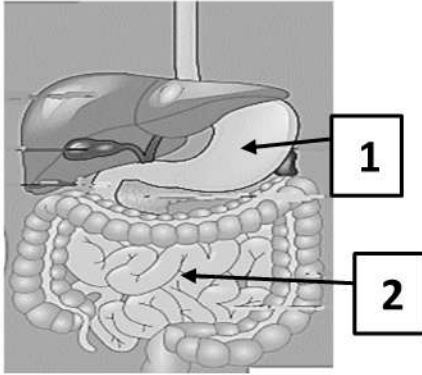
☐ فركتوز

☐ جليكوجين

☐ جلوكاجون

☐ سكر ثنائي (مالتوز)

السؤال الأول: (ب) الشكل يمثل تركيب الجهاز الهضمي و المطلوب اكتب البيانات التالية ؟ : (درجة)



أ. يشير الرقم (1) الي :

ب. يشير الرقم (2) الي :

السؤال الثاني : قارن بين كل مما يلي ؟ (درجة)

عملية الترشيح	عملية الإفراز	وجه المقارنة مكان حدوثها

(ب) اجب عما يلي ؟ (درجة)

- " الطاقة المنطلقة من كسر رابطة الفوسفات في ATP يمكن أن تستخدمها الخلية لكي تؤدي إحدى أنشطتها " ، والمطلوب :

- ما هو مصدر هذه الطاقة المخزنة في مركب ATP ؟

- اذكر نوعين من الأنواع الرئيسية من الأنشطة الحيوية للخلية؟

الأستاذ | حسام السيد حافظ



المجال : الأحياء
الصف : الحادي عشر
الزمن : (20) دقيقة

نموذج (4)

اختبار قصير : (2)
الفترة الدراسية : الثانية
العام الدراسي : 2024-2023م

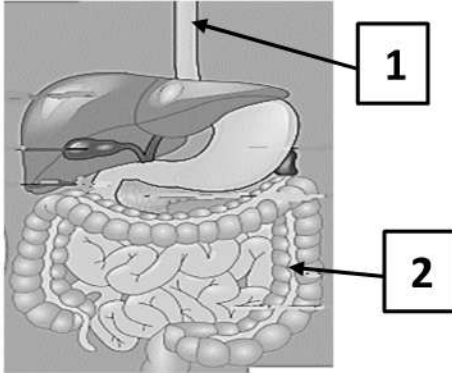
اسم الطالب / الصف / 11 ع / الدرجة / 4 /

السؤال الأول : اختر الإجابة الصحيحة وذلك بوضع علامة (√) أمام الإجابة الصحيحة: (درجة)

1- أحد الخيارات التالية لا يعبر أغشية الشعيرات الدموية أثناء عملية الترشيح في الكلية:

- ☐ البروتينات والجلوكوز
☐ خلايا الدم والأملاح
☐ البروتينات وخلايا الدم
☐ اليوريا والأحماض الأمينية

السؤال الأول: (ب) الشكل يمثل تركيب الجهاز الهضمي و المطلوب اكتب البيانات التالية ؟ : (درجة)



أ. يشير الرقم (1) الي :

ب. يشير الرقم (2) الي :

السؤال الثاني: قارن بين كل مما يلي ؟ (درجة)

الأوعية اللبنية في الخملات	الشعيرات الدموية في الخملات	وجه المقارنة
		أنواع المواد الغذائية المتصصة خلالها

السؤال الثاني (ب) : وضح بمخطط سهمي ؟ (درجة)

① خطوات دورة الأدينوزين ثلاثي الفوسفات (ATP) ؟

الأستاذ | حسام السيد حافظ



المجال : الأحياء
الصف : الحادي عشر
الزمن : (20) دقيقة

نموذج (5)

اختبار قصير : (2)
الفترة الدراسية : الثانية
العام الدراسي : 2024-2023م

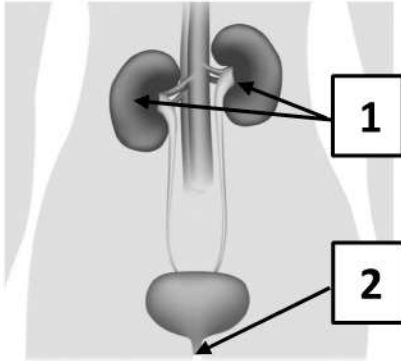
اسم الطالب / الصف / 11 ع / الدرجة / 4 /

السؤال الأول : اختر الإجابة الصحيحة وذلك بوضع علامة (√) أمام الإجابة الصحيحة: (1 × 2)

1. تتحرك بعض الفضلات مباشرة من الدم الي الأنابيب الكلوية في عملية تعرف بـ :

- ☐ الترشيح
☐ إعادة الامتصاص
☐ الإفراز
☐ الامتصاص

السؤال الأول: (ب) الشكل يمثل تركيب الجهاز الإخراجي و المطلوب اكتب البيانات التالية ؟ (درجة)



- أ. يشير الرقم (1) الي :
ب. يشير الرقم (2) الي :

السؤال الثاني : قارن بين كل مما يلي ؟ (درجة)

وجه المقارنة	مركب ATP	مركب ADP
عدد مجموعات الفوسفات		
عدد الروابط الكيميائية		

السؤال الثاني (ب) : أجب عما يلي ؟ (درجة)

” يبدأ الهضم الكيميائي في المعدة عندما تفرز الغدد الموجودة فيها نوع من الأحماض له دور هام في تنشيط إنزيماتها “ ، والمطلوب :

1- ما الإنزيم الذي يتم تنشيطه ؟

.....

2- ما نوع المادة الغذائية التي يتم هضمها بفعل هذا الإنزيم ؟

.....

الأستاذ | حسام السيد حافظ



المجال : الأحياء
الصف : الحادي عشر
الزمن : (20) دقيقة

نموذج (6)

اختبار قصير : (2)
الفترة الدراسية : الثانية
العام الدراسي : 2023-2024م

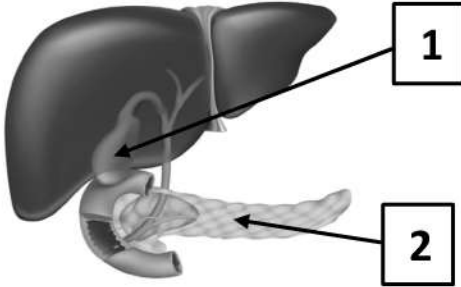
اسم الطالب / الصف / 11 ع / الدرجة / 4 /

السؤال الأول : اختر الإجابة الصحيحة وذلك بوضع علامة (√) أمام الإجابة الصحيحة: (1×2)

1. مصدر الطاقة الرئيس لمعظم الكائنات الحية :

- ☐ الدهون
☐ البروتينات
☐ الكربوهيدرات
☐ الفيتامينات

السؤال الأول: (ب) الشكل ملحقات الجهاز الهضمي و المطلوب اكتب البيانات التالية ؟ : (درجة)



أ. يشير الرقم (1) الي :

ب. يشير الرقم (2) الي :

السؤال الثاني (أ) : علل لما يأتي تعليلا علميا صحيحا ؟ (درجة)

1- المسافة بين الوسط المعوي والأوعية الدموية واللبنية قصيرة ؟

السؤال الثاني (ب) : أجب عما يلي ؟

(يتم التحكم بنفاذية جدران الأنابيب الجامعة للماء بواسطة هرمون يسمى الهرمون المضاد لأدرار البول)
■ يفرز الهرمون المضاد لأدرار البول من ؟

■ يعاد امتصاص الماء من البول في الأنابيب الجامعة بواسطة خاصية ؟

الأستاذ | حسام السيد حافظ



اختبار قصير : (2)

الفترة الدراسية : الثانية

العام الدراسي : 2024-2023م

نموذج (7)

المجال : الأحياء

الصف : الحادي عشر

الزمن : (20) دقيقة

اسم الطالب / الصف / 11 ع / الدرجة / 4 /

السؤال الأول : اختر الإجابة الصحيحة وذلك بوضع علامة (√) أمام الإجابة الصحيحة: (1 × 2)

1- انزيم يهضم البروتينات الي ببتيدات كبيرة :

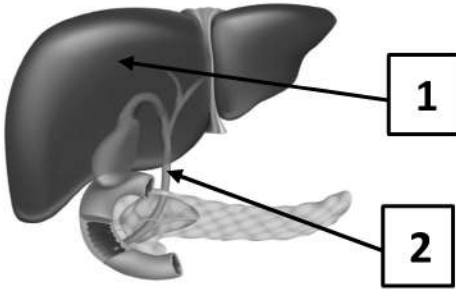
☐ انزيم الليسوزايم

☐ انزيم الأميليز

☐ انزيم الببسين

☐ انزيم السكريز

السؤال الأول: (ب) الشكل ملحقات الجهاز الهضمي و المطلوب اكتب البيانات التالية ؟ : (درجة)



أ. يشير الرقم (1) الي :

ب. يشير الرقم (2) الي :

السؤال الثاني : (أ) : علل لما يأتي تعليلا علميا صحيحا ؟ (درجة)

1. وجود حلقات من العضلات حول موضع اتصال المثانة بمجرى البول ؟

السؤال الثاني (ب) : أجب عما يلي ؟ (درجة)

⊙ حقق تقدم التقنيات الطبية فائدة كبيرة للأشخاص الذين يعانون من مشكلات في الكلية.....والمطلوب حدد

نوع التقنية المستخدمة في علاج كل من ؟

1- حصوات الكلية

2- الفشل الكلوي

الأستاذ | حسام السيد حافظ



اختبار قصير : (2)

الفترة الدراسية : الثانية

العام الدراسي : 2024-2023م

نموذج (8)

المجال : الأحياء

الصف : الحادي عشر

الزمن : (20) دقيقة

اسم الطالب / الصف / 11 ع / الدرجة / 4 /

السؤال الأول : اختر الإجابة الصحيحة وذلك بوضع علامة (√) أمام الإجابة الصحيحة: (درجة)

1. جزء من القناة الهضمية الذي يتم فيه هضم الدهون وامتصاص المواد الغذائية المهضومة :

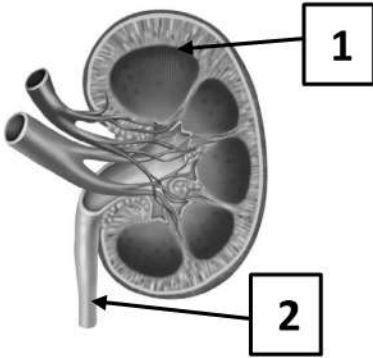
☐ المعدة

☐ الأمعاء الدقيقة

☐ الأمعاء الغليظة

☐ الحويصلة الصفراوية

السؤال الأول: (ب) الشكل تركيب الكلية والمطلوب اكتب البيانات التالية ؟ : (درجة)



أ. يشير الرقم (1) الي :

ب. يشير الرقم (2) الي :

السؤال الثاني (أ) : علل لما يأتي تعليلا علميا صحيحا ؟ (درجة)

1- تبدو عملية التنفّس الخلوي عكس عملية البناء الضوئي ؟

السؤال الثاني (ب) : أجب عما يلي ؟ (درجة)

ماذا يطلق على الطعام المهضوم في كل من:

1. المعدة:

2. الأمعاء الدقيقة:

الأستاذ | حسام السيد حافظ



المجال : الأحياء
الصف : الحادي عشر
الزمن : (20) دقيقة

نموذج (9)

اختبار قصير : (2)
الفترة الدراسية : الثانية
العام الدراسي : 2024-2023م

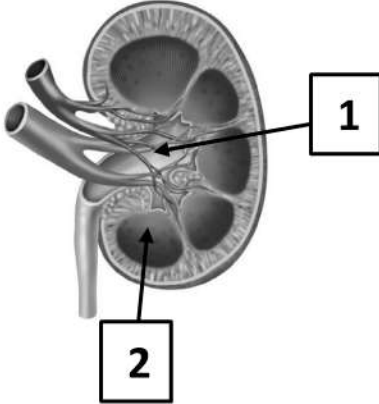
اسم الطالب / الصف / 11 ع / الدرجة / 4 /

السؤال الأول: اكتب الاسم او المصطلح العلمي المناسب لكل عبارة مما يلي: (درجة)

1- تفرز الغدد في المعدة حمض الهيدروكلوريك HCL الذي :

- ☐ يحول النشا الي سكر ثنائي (المالتوز)
- ☐ يجعل الوسط في المعدة قلوي
- ☐ يحول الببسونجين الي ببسين نشط
- ☐ يسهل مرور الطعام في القناة

السؤال الأول: (ب) الشكل تركيب الكلية و المطلوب اكتب البيانات التالية ؟ : (درجة)



أ. يشير الرقم (1) الي :

ب. يشير الرقم (2) الي :

السؤال الثاني: قارن بين كل مما يلي ؟ (درجة)

وجه المقارنة	حصوات الكلية	الفشل الكلوي
الأسباب		

السؤال الثاني (ب) : أجب عما يلي ؟ (درجة)

- عدد مكونات كل من ؟
- 1. الكيموس

...../...../.....

2. العصارة البنكرياسية

...../.....

الأستاذ | حسام السيد حافظ



اختبار قصير : (2)

الفترة الدراسية : الثانية

العام الدراسي : 2023-2024م

نموذج (10)

المجال : الأحياء

الصف : الحادي عشر

الزمن : (20) دقيقة

اسم الطالب / الصف / 11 ع / الدرجة / 4 /

السؤال الأول: اكتب الاسم او المصطلح العلمي المناسب لكل عبارة مما يلي : (درجة)

1. المادة الاخراجية التي يكونها جسم الانسان والتي تحتوي على النيتروجين هي:

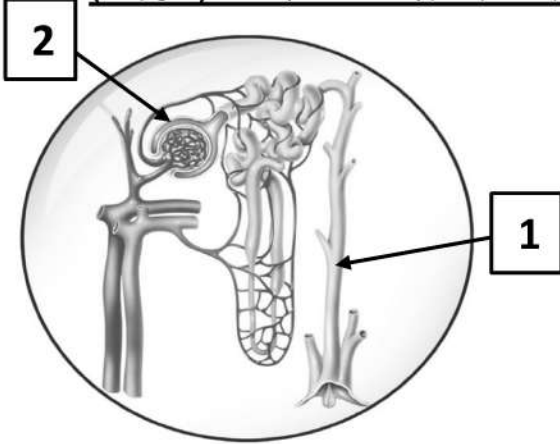
☐ اليوريا

☐ السكر

☐ البروتين

☐ الكيموس

السؤال الأول: (ب) الشكل تركيب النفرونة في الكلية و المطلوب اكتب البيانات التالية ؟ : (درجة)



أ. يشير الرقم (1) الي :

ب. يشير الرقم (2) الي :

السؤال الثاني: قارن بين كل مما يلي ؟ (درجة)

وجه المقارنة	المعدة	الأمعاء
الوسط الكيميائي (قلوي - حمضي)		

السؤال الثاني (ب) : اجب عما يلي :-

يوجد نوعان من التنفس الخلوي :-

1. الأول يسمى وهو يتطلب وينتج جزئ ATP

2. الثاني يسمى وهو يحدث بدون وينتج جزئ ATP

الأستاذ | حسام السيد حافظ