

التاريخ 2019 / 1 / 29
العام الدراسي 2018-2019
الفصل الدراسي الثاني

الصف: الثامن
الشعبة:



دولة الإمارات العربية المتحدة
دائرة التعليم والمعرفة
مدرسة الرؤية الخاصة

ورقة عمل (5)

المادة: الرياضيات

الاسم:

الوحدة الخامسة : الدرس : (5 و 6 و 7)

الأهداف:

(1) التدريب على حل التمرينات عن نظرية فيثاغورث واستخداماتها وإيجاد المسافة على المستوى الإحداثي

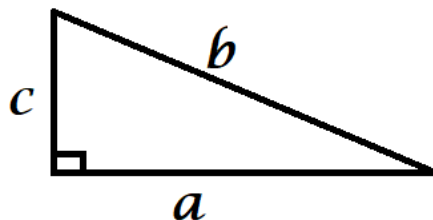
للطلاب المستوي فوق المتوسط

1. من الشكل التالي أكمل :

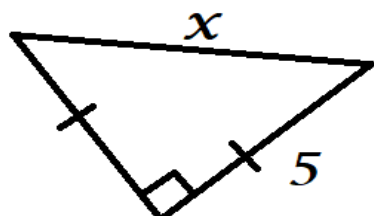
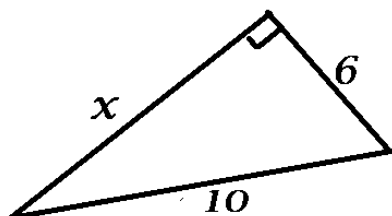
$$a^2 = \dots \dots \dots$$

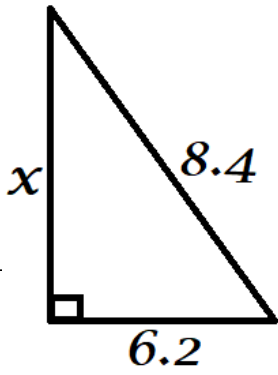
$$b = \dots \dots \dots$$

$$b^2 - a^2 = \dots \dots \dots$$

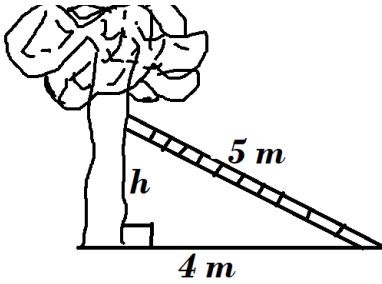
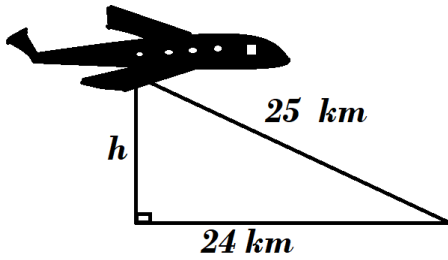


2. أوجد قيمة x

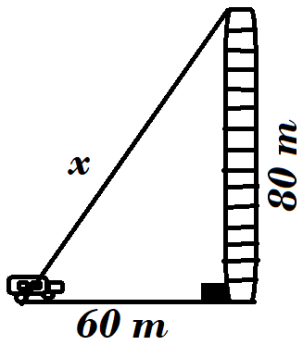


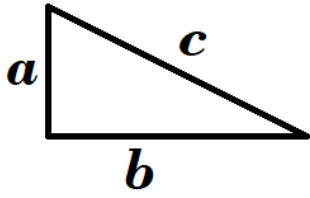


3. أوجد قيمة h



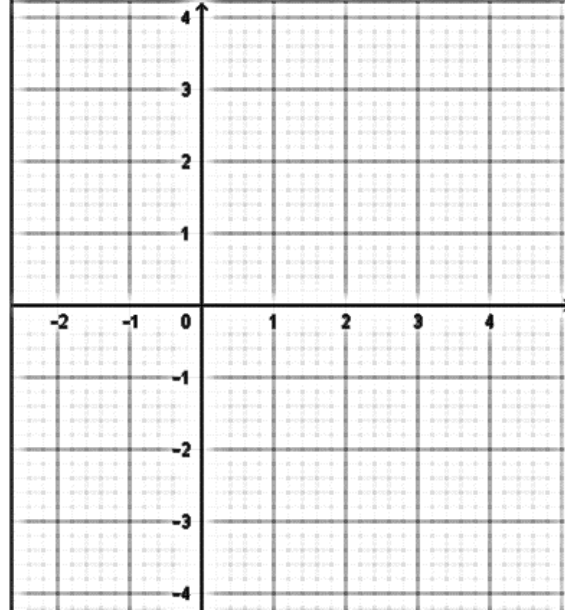
4. أوجد قيمة x





5. إذا كان : $c^2 = a^2 + b^2$
فإن المثلث يكون :

6. مثل النقطتان $A(-2,4)$ و $B(4,-3)$ على المستوى الإحداثي.



(7) لتكن النقطتان $N(-2.5, 3)$ و $M(3.5, -3)$ حيث M و N موقع مدينتين على الخريطة

إذا كانت كل وحدة على الخريطة تمثل 20 km . ما البعد الحقيقي بين المدينتين ؟

.....

.....

.....

.....

.....

.....