

# مدرستي معكم خطوة بخطوة للنجاح والتفوق



مدرستي

الكويتية

حمل التطبيق



مدرستي



الكويتية



اضغط هنا



دولة الكويت

وزارة التربية

التوجيه الفني العام للاجتماعيات

العام الدراسي: 2021-2022

الزمن: ساعتان وربع

عدد الأوراق: ( 5 )

نموذج الإجابة

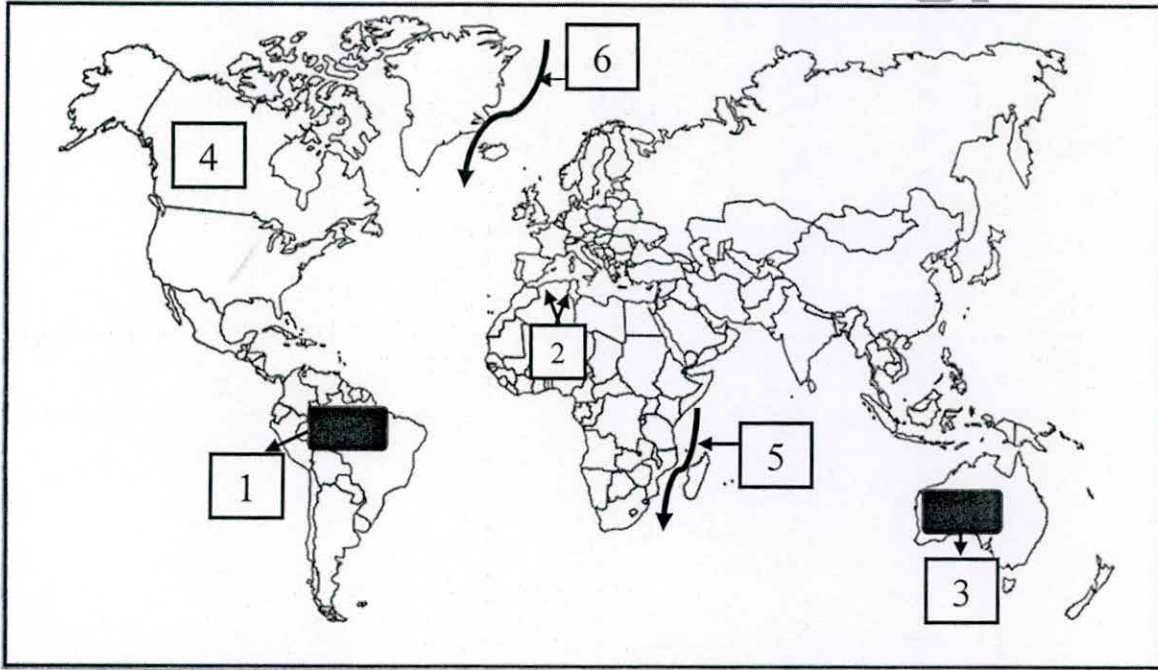
امتحان الفترة الدراسية الثانية للصف الحادي عشر (الأدبي)

لمقرر مبادئ علم الجغرافيا وعلم الاقتصاد

أجب عن جميع الأسئلة

السؤال الأول : ويتكون من [ أ ، ب ، ج ]

أ- أمامك خريطة العالم- أكتب الرقم الدال على العبارات التالية: (1=5×5)



\* تيار موزمبيق الدافئ يمثله على الخريطة الرقم ( 5 ) ص 116

\* رياح السيروكو يمثلها على الخريطة الرقم ( 2 ) ص 131

\* منطقة الغابات الحارة الاستوائية في حوض الأمازون يمثلها الجزء المظلل على الخريطة الذي يحمل الرقم ( 1 ) ص 144

\* قارة أمريكا الشمالية يمثلها على الخريطة الرقم ( 4 ) ص 116

\* تيار جرينلاند البارد يمثله على الخريطة الرقم ( 6 ) ص 116



- 1 -

وزارة التربية  
التوجيه الفني العام للاجتماعيات

مدرستي  
الكويتية

school-kw.com



## تابع السؤال الأول :

(ب) اختر للمجموعة (أ) ما يناسبها من المجموعة (ب) بوضع الرقم المناسب في الجدول التالي: (1×4=4) ص 273- 274- 275

م	المجموعة (أ)	الرقم المناسب	المجموعة (ب)
1	هيئة حكومية أنشئت لوضع رؤية دولة الكويت التنموية وإعداد استراتيجيات التنمية .	2	بنك الكويت المركزي
2	البنك الرسمي لحكومة دولة الكويت وله دور في تحقيق الاستقرار الاقتصادي للدولة والإشراف والرقابة على النظام المصرفي في دولة الكويت .	1	الأمانة العامة للمجلس الأعلى للتخطيط والتنمية
3	هيئة مستقلة حكومية مسؤولة عن القيام بإدارة صندوق الاحتياطي العام للدولة واحتياطي الأجيال القادمة نيابة عن حكومة دولة الكويت	4	الإدارة العامة للجمارك
4	هيئة حكومية مستقلة مسؤولة عن مراقبة دخول البضائع وخروجها وفقاً للوائح والتشريعات.	3	الهيئة العامة للاستثمار

(ج) اختر البديل الصحيح من بين البدائل التالية : (1×8=8)

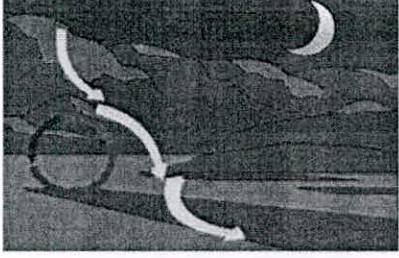

- 1- تغطي البحار والمحيطات من المساحة الكلية لسطح الكرة الأرضية نسبة قدرها : ص 109  
%51 - %61 - 71% - %81
- 2- التيارات التي تتجه من العروض العليا نحو خط الاستواء : ص 116  
الباردة - الدفينة - الاستوائية - الجليدية
- 3- طبقة من الغلاف الجوي تنشأ فيها السحب والعواصف والتيارات والأمطار: ص 121  
التروبوسفير - الأستراتوسفير - الميزوسفير - التيرموسفير
- 4- الرياح المحلية التي تهب على مصر في فصل الربيع وتسبب العواصف الترابية الشديدة والحرائق: ص 131  
- السموم - الخماسين - القبلي - السولانو
- 5- الغابات التي تمتد على جانبي خط الاستواء بين دائرتي عرض 5 شمالاً و5 جنوباً: ص 145  
- الموسمية - المعتدلة - المخروطية - الحارة الإستوائية
- 6- أشعة مرئية تقدر نسبتها بنحو 45% من جملة الإشعاع الشمسي ص 123  
الضوئية - الحرارية - البنفسجية - الحيوية
- 7- يهدف سوق رأس المال الى توفير سيولة نقدية ذات الأجل ص 254  
- القصير - المحدود - المتوسط - الطويل
- 8- جهة حكومية معنية بشؤون المالية العامة في الدولة والمسئولة عن اعداد الميزانية العامة للدولة ص 274  
وزارة المالية - الهيئة العامة للصناعة - هيئة الاستثمار - وزارة التجارة والصناعة





## السؤال الثاني : ويتكون من [ أ - ب - ج ] :

( أ ) قارن بين كل مما يلي حسب المطلوب في الجدول التالي : (  $4 = 4 \times 1$  )

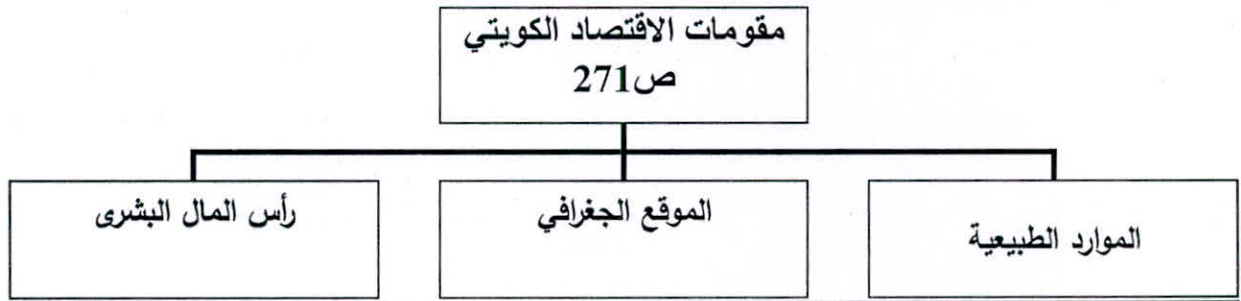
أوجه المقارنة	نسيم الجبل ص 132	نسيم الوادي ص 132
التعريف	أثناء الليل عندما يبرد الهواء على سفوح الجبال فيهب نحو الأودية والأراضي المنخفضة .	عندما يسخن الهواء الملامس للأرض في الأودية فيصعد إلى أعلى السفوح الجبلية .
اتجاه الهواء		

( ب ) عرف المفاهيم والمصطلحات التالية : (  $5 = 5 \times 1$  )

- 1- الطقس : الحالة الجوية اليومية السائدة فوق مكان معين ورصد هذه الحالة خلال مدة زمنية قصيرة تتراوح ما بين عدة ساعات وعدة أيام . ص 122
- 2- الضباب : عبارة عن ذرات مائية خفيفة الوزن تتطاير في الهواء ويزداد ثقلها بالقرب من سطح الأرض . ص 137
- 3- الرياح التجارية : الرياح التي تهب على العروض والمناطق المدارية من مناطق الضغط المرتفع وراء المدارين إلى مناطق الضغط المنخفض الاستوائي بصورة منتظمة . ص 129
- 4- الثلوج : بلورات رقيقة تتكون نتيجة لانخفاض درجة الحرارة إلى ما دون الصفر المنوي . ص 138
- 5- التكاثف : تحول بخار الماء الموجود في الجو من حالته الغازية إلى الحالة السائلة أو الصلبة عن طريق تبريدها وتكاثفها . ص 136

( ج ) صمم مخططاً سهماً لمقومات الاقتصاد الكويتي : (  $4 = 4 \times 1$  )

(التصميم درجة وثلاث درجات للمقومات ) .



### السؤال الثالث : ويتكون من [ أ - ب - ج ] :

( أ ) قارن بين كل مما يلي : (  $4 = 4 \times 1$  )

المطر الانقلابي أو التصاعدي ( الحلي ) ص 139	المطر الإعصاري ص 138	أوجه المقارنة
يتكون في المناطق ذات الحرارة المرتفعة أثناء النهار حيث يسخن الهواء الرطب ويخف وزنه ويرتفع إلى أعالي طبقة التروبوسفير ومع الارتفاع يبرد ثم يتكثف بخاره وتسقط الأمطار الانقلابية .	يحدث عندما يصطدم هواء حار ورطب بهواء بارد فإنهما لا يمتزجان بل ينزلق الهواء البارد تحت الهواء الحار الأقل وزناً فيرتفع نحو الأعلى وتتدنى حرارته فتتشكل الغيوم الكثيفة .	النشأة
المناطق الاستوائية	المناطق المعتدلة في حوض البحر المتوسط .	مناطق الحدوث

( ب ) - أكتب فيما يلي : (  $5 = 5 \times 1$  )

- 1- مميزات الحياة النباتية في إقليم الصحاري الباردة القطبية ( الصحاري البيضاء ) ( التندرا ) ص 169 ( درجتان / يكتفي بنقطتين )  
- تتميز بقدرتها على تحمل البرودة الشديدة - قصر سيقانها - صغر حجم أوراقها الملثوية ذات الطبقة الوبرية - ضخامة الجذور
- 2- العوامل المؤثرة في الضغط الجوي . ص 128 ( 3 درجات / يكتفي بثلاث نقاط )  
- درجة الحرارة . - الرطوبة . - الارتفاع . - توزيع اليابس والماء .

ج- فرق بين كل مما يلي من حيث التعريف : (  $4 = 4 \times 1$  )

شهادات الإيداع ص 253	الأوراق التجارية ص 253
شهادات تصدر عن البنك التجاري تثبت إيداع مبلغ معين بعوائد وبفترة محددة .	أوراق غير الأوراق النقدية قابلة للتداول بين الأفراد والشركات والمؤسسات بالطرق التجارية لها شروط محددة تخصم لدى البنك التجاري ومن أشكالها الكمبيالة والشيك .
السندات ص 254	الأسهم ص 254
ورقة مالية تمثل كأداة دين على مصدر السند وتدر دخلاً ثابتاً على حامله .	ورقة مالية تمثل كأداة ملكية لحصة في رأس مال الشركات المساهمة .





## السؤال الرابع: ويتكون من [ أ - ب - ج ] :

( أ ) - عدد لكل مما يلي: (  $5 = 5 \times 1$  )

- 1- العوامل المؤثرة في الإشعاع الشمسي . ( 3 درجات / يكتفى بثلاث نقاط ) ص 123
  - \* قوة النشاط الإشعاعي للشمس .
  - \* اختلاف طول المسافة بين الشمس وسطح الأرض .
  - \* مدى شفافية طبقات الغلاف الجوي .
  - \* اختلاف عدد ساعات سقوط أشعة الشمس على الأرض .
  - \* مقدار زاوية ميل الأشعة الشمسية على سطح الأرض .
- 2- فوائد الغلاف الجوي . ص 121 ( درجتان يكتفى بنقطتين )
  - يحمي سطح الأرض من تساقط بقايا الشهب والنيازك من الفضاء الخارجي فينتج عن احتكاك هذه البقايا من الأجسام الكونية الساقطة بالغلاف الجوي واحتراقها قبل وصولها الى سطح الأرض .
  - هو سبب الحياة على سطح الأرض لأن الهواء وما فيه من مكونات هو مصدر تكوين السحب والغيوم وهبوب الرياح وسقوط الأمطار وتكوين الموارد المائية على سطح الأرض ، وأهميته تكمن في وجود غاز الأكسجين الذي تعتمد عليه كل الكائنات الحية في عملية التنفس .

( ب ) - علل لكل مما يلي: (  $4 = 4 \times 1$  )

- 1- تقل كثافة أشجار الغابات الحارة الاستوائية بالاتجاه شمالاً وجنوباً. ص 145 ( درجتان - يكتفى بنقطتين )
  - \* تقل كمية المطر السنوي
  - \* تنخفض درجة الحرارة نسبياً .
- 2- حاجة السافانا للفيلة توازي حاجة الفيلة للسافانا . ص 159 ( درجتان - يكتفى بنقطتين )
  - \* الفيلة تعري الشجر والشجيرات من الأوراق وتحفر بالتالي نمو الأوراق من جديد .
  - \* أما البذور التي تبتلعها الفيلة فتلين في أحشائها ثم تخرج الى الأرض مع الروث الذي يشكل مخصباً ممتازاً

ج- أجب عما يلي : (  $4=4 \times 1$  ) ص 255

- 1- ما هي الأدوات المالية المتداولة لسوق النقد ؟ ص 255 ( درجتان / يكتفى بنقطتين )
  - قروض - الأوراق التجارية - شهادات الإيداع .
- 2- ما هي أهم وظائف البنوك التجارية ؟ ص 257 ( درجتان / يكتفى بنقطتين )
  - قبول الودائع - خلق النقود - تقديم القروض والتسهيلات الائتمانية .

انتهت الأسئلة



وزارة التربية  
التوجيه الفني العام للإجتماعيات

