



تم تحميل الملف
من موقع **بداية**



للمزيد اكتب
في جوجل



بداية التعليمي

موقع بداية التعليمي كل ما يحتاجه الطالب والمعلم
من ملفات تعليمية، حلول الكتب، توزيع المنهج،
بوربوينت، اختبارات، ملخصات، اختبارات إلكترونية،
أوراق عمل، والكثير...

حمل التطبيق





الدرس الرابع والعشرون

الضرائب

تسهم المجتمعات المتقدمة في زيادة الخدمات العامة عن طريق ضرائب تفرضها الدول، وهي تعبر عن التزام المجتمع بواجباته، فما الضريبة؟ وما أنواعها في المملكة العربية السعودية؟ وما وظيفتها؟



الضريبة هي:

المال الذي تُحصّله الدولة من الأشخاص أو المؤسسات والشركات؛ لدعم المجتمع وتطوير خدماته.

أنواع الضرائب:

تختلف الضرائب المفروضة في المملكة العربية السعودية عن تلك التي تفرض في الدول الأخرى، فهي ضرائب محددة وغير مرتفعة، ومن أبرز أنواعها:

ضريبة الدّخل:

تُفرض على ما يحصل عليه غير السعوديين من دخل غير الرواتب، مثل: الاستثمار، والبيع، ونسبتها تصل إلى ٢٠٪.

ضريبة السّلع المنتقاة:

تُفرض على بعض السّلع، مثل: التبغ ومشروبات الطاقة بنسبة ١٠٠٪، والمشروبات الغازية والمشروبات المحلاة بنسبة ٥٠٪؛ وذلك للحد من استعمالها والتقليل من أضرارها فترفع أسعارها من خلال فرض الضريبة.

الضريبة

المال العام (الميزانية)

خدمات

مشروعات

فوائد اقتصادية



السلع المنتقاة

مشروب غازي



للاطلاع

بدأ فرض ضريبة القيمة المضافة في المملكة العربية السعودية في عام ١٤٣٩هـ الموافق ٢٠١٨م.

ضريبة القيمة المضافة:

وهي غير مباشرة، وتُفرض على السلع والخدمات في مراحل البيع والشراء، ونسبتها ١٥٪ باستثناء التصرفات العقارية فنسبتها ٥٪.

وظائف الضرائب

اجتماعية

فوائد صحية
واستقرار اجتماعي

اقتصادية

الحد من التضخم، وتقليل
الاعتماد على النفط مصدراً
للدخل، ومواجهة الأزمات
الاقتصادية المفاجئة

مالية

الإنفاق على الخدمات
العامة، والمشروعات
التمويلية التي يستفيد منها
المواطن والمقيم



من المشروعات التنموية: مشروع مستشفى



من المشروعات التنموية: مشروع طرق

للاطلاع

التضخم:

الارتفاع المستمر والدائم في المستوى العام للأسعار، ويعد انخفاض القدرة الشرائية نتيجة من أحد نتائجه.



❓ كيف تُحتسب القيمة المضافة؟

هناك عدد من الحالات التي تحتسب فيها القيمة المضافة، ومنها:

١- عند بيع محل تجاري لسلعة أو خدمة، تُحَصَّل القيمة المضافة

١٥٪ مضافةً إلى السعر النهائي.

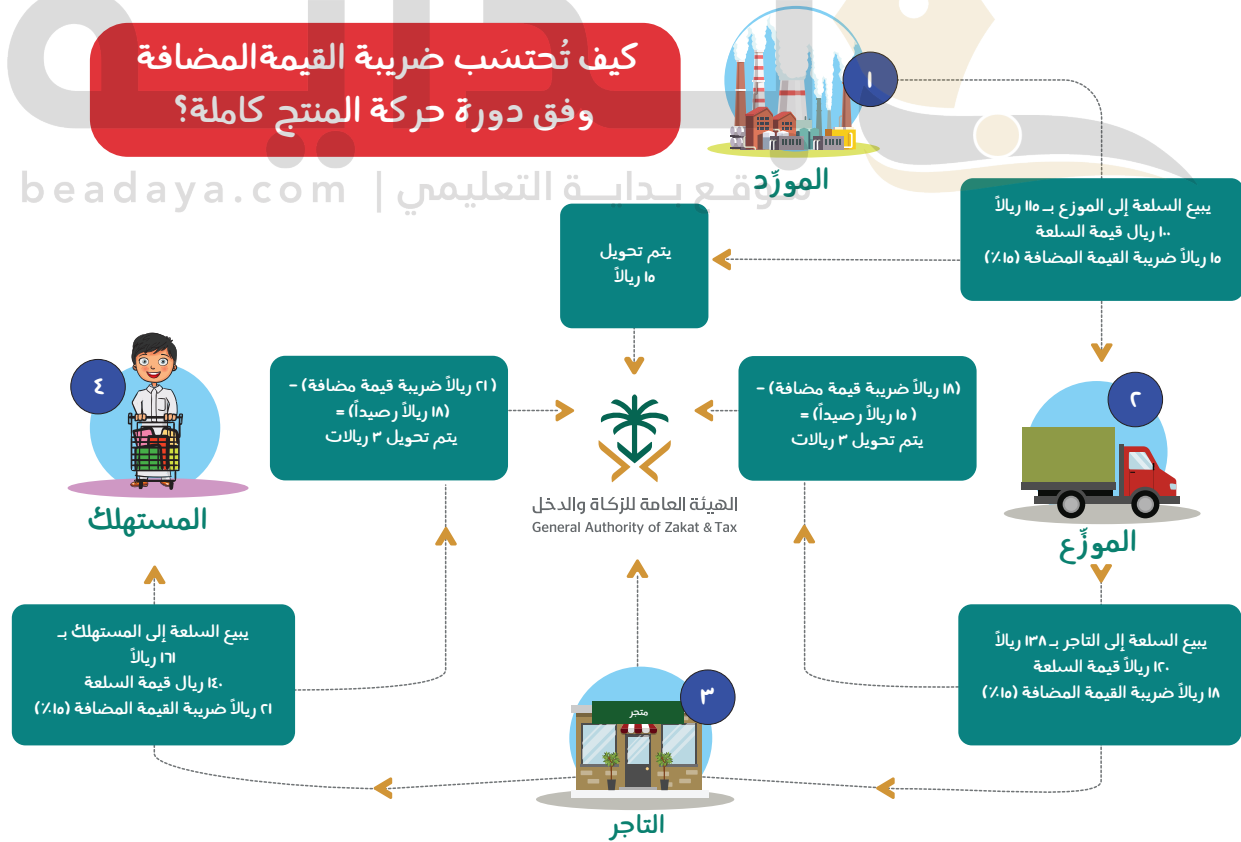
مثال: إذا دخلت متجراً لبيع الهواتف الجوال، واشتريت هاتفاً سعره ٦٠٠ ريال، فإن

القيمة المضافة هي ١٥٪ وتحسب كآتي:

$$\frac{15 \times 600}{100} = 90 \text{ ريالاً وبهذا تكون قيمة الهاتف } 690 \text{ ريالاً.}$$

٢- عند شراء أحد المتاجر سلعةً أو خدمة من متجر آخر تُحتسب القيمة المضافة ١٥٪.

كيف تُحتسب ضريبة القيمة المضافة وفق دورة حركة المنتج كاملة؟



للاطلاع

تشمل ضريبة القيمة المضافة جميع السلع والخدمات عدا بعض الخدمات المستثناة، مثل:

- الخدمات المالية من سحب أو إيداع أو تحويل في البنك.
- العقارات السكنية من تأجير وشراء لأغراض سكنية شخصية للمرة الأولى.

؟ ما الجهة التي تتولى تحصيل الضرائب في وطني؟ وما مهامها؟

هيئة الزكاة والضريبة والجمارك التي تتولى تحصيل الضرائب ومتابعتها، وضبط المخالفين لها في أكثر من ١٩ فرعاً في أنحاء الوطن.

من مهام هيئة الزكاة والضريبة والجمارك:

- تحصيل الزكاة الشرعية.
- تحصيل الضرائب المقررة.

موقع بداية التعليمي | beadaya.com

؟ متى أسست هيئة الزكاة والضريبة والجمارك؟ وأين تُصرف مواردها؟

تأسست في عهد الملك عبدالعزيز في عام ١٣٥٥هـ، وتطورت اليوم لتصبح هيئة وطنية متقدمة في أعمالها.

تصرف موارد الهيئة وفق الآتي:

تصرف لمستحقي الضمان الاجتماعي (مثل: الأسر المحتاجة)

الزكاة

تصرف على نفقات الخدمات والتنمية لمصلحة الوطن والمواطن

الضرائب



نشاط

يطالع الطلبة الأمثلة الآتية للمقارنة بين ضريبة القيمة المضافة في المملكة العربية السعودية وضريبة القيمة المضافة في دول أخرى، ويرتبون الدول في الفراغات الآتية حسب أعلاها في ضريبة القيمة المضافة:



ملاحظة

من سياسة حكومتي الحرص على المواطن، ووضع البرامج ومبادرات الدعم؛ لتخفيف الأعباء الاقتصادية عنه، وخصوصاً الأسرة التي تتكون من عدد كبير من الأفراد وذات الدخل الضعيف.