

# مراجعة الاختبار القصير الأول

الصف التاسع  
ف

العلوم

الإجابات فقط:

هالة لبيب

H.L.

٢٠٢٣ - ٢٠٢٤

وحدة الجهاز الهضمي

السؤال الأول : اختر الإجابة الصحيحة علمياً لكل من العبارات التالية بوضع علامة ( ✓ ) في المربع المقابل لها:

- ١- الجهاز المسؤول عن تحويل الغذاء الى مادة يمكن الاستفادة منها هو الجهاز :  
☒ الهضمي ☐ الدوري ☐ التنفسي ☐ الاخراجي
- ٢- عملية تقطيع الطعام الى اجزاء صغيرة بواسطة الاسنان واللسان واللحاه تعرف بالهضم :  
☒ الميكانيكي ☐ الفيزيائي ☐ البيولوجي ☐ الكيميائي
- ٣- يستخدم محلول اليود للكشف عن :  
☒ النشا ☐ البروتينات ☐ الدهون ☐ الفيتامينات
- ٤- عند اضافة محلول فهلنج وتلون المحلول باللون الاحمر بعد تسخينه دليل على وجود :  
☒ السكر ☐ البروتين ☐ الدهون ☐ النشا
- ٥- مواد بروتينية تفرز في العصارات الهاضمة لتسريع التفاعلات الكيميائية لتبسيط الغذاء تسمى :  
☐ المنشطات ☐ الهرمونات ☐ المثبطات ☒ الانزيمات
- ٦- اللعاب يحول النشا الى مالتوز لاحتوائه على انزيم يسمى :  
☐ الليباز ☐ الميونيز ☒ الاميليز ☐ الببسين
- ٧- تفرز المعدة انزيم يحول البروتينات الى عديدات ببتيد يسمى :  
☐ الليباز ☐ الاميليز ☒ الببسين ☐ اللاكتوز
- ٨- في الامعاء الدقيقة تتحول الدهون الى مستحلب دهني بتأثير :  
☐ اللعاب ☐ العصارة المعدية ☒ العصارة الصفراوية ☐ العصارة المعوية
- ٩- حركة يقوم بها المرئ ليدفع الغذاء باتجاه المعدة تسمى بالحركة :  
☐ الاهتزازية ☒ الدودية ☐ الدورانية ☐ الحلزونية
- ١٠- الكيموس كتلة كثيفة القوام من الطعام المهضوم توجد في :  
☐ الاثني عشر ☐ الامعاء الدقيقة ☐ القولون ☒ المعدة
- ١١- الكيلوس هو الطعام المهضوم بحالة سائلة وجاهز للامتصاص يوجد في :  
☐ المعدة ☒ الامعاء الدقيقة ☐ المستقيم ☐ الامعاء الغليظة
- ١٢- الخملات تمتص الغذاء المهضوم وتنقله للدم فهي حلقة وصل بين الجهاز الهضمي والجهاز :  
☐ الهرموني ☐ التنفسي ☒ الدوري ☐ الاخراجي

## السؤال الثاني :

(أ) أكتب بين القوسين كلمة ( صحيحة ) للعبارة الصحيحة وكلمة ( خطأ ) للعبارة غير الصحيحة في كل مما يأتي:

- ١- الانزيمات هي مواد دهنية تسرع التفاعلات الكيميائية لتبسيط الغذاء. (.....) ☒
- ٢- نشا + ماء → الاميليز ← عديدات بيتيد سكر مالتوز (.....) ☒
- ٣- بروتين + ماء → الببسين ← مالتوز عديدات بيتيد (.....) ☒
- ٤- تنفك الانزيمات في درجات الحرارة العالية ويتوقف نشاطها عند انخفاضها. (.....) ☒
- ٥- الامعاء الغليظة أقصر طول من الامعاء الدقيقة. (.....) ☒
- ٦- يتحول الطعام في المعدى الى عجينه لينه جدا تسمى الكيلوس الكيموس. (.....) ☒
- ٧- يسمى الغذاء المهضوم في الامعاء الدقيقة بالكيموس الكيلوس. (.....) ☒
- ٨- الكبد أكبر غدة في جسم الانسان تقوم بضبط نسبة السكر في الدم. (.....) ☒
- ٩- من امراض الجهاز الهضمي ارتجاع المرئ. (.....) ☒
- ١٠- من وظائف البنكرياس الكبد انتاج كريات الدم الحمراء وتجديدها. (.....) ☒
- ١١- من وظائف الكبد انتاج العصارة الصفراوية في المرارة. (.....) ☒
- ١٢- من وظائف الكبد تحويل الدهون الى مستحلب دهني في الجسم. (.....) ☒

(ب) ماذا يحدث في الحالات التالية :

- ١- عدم وجود الغدد اللعابية في الفم.  
لن يتم هضم النشا في الفم.
- ٢- عدم وجود الببسين في المعدة.  
لن يتم هضم البروتينات.
- ٣- عدم وجود عضلات ملء في المرئ.  
لن يتم باكره الدودية ولن ينزغ الطعام الى المعدة.
- ٤- اذا لم يفرز البنكرياس هرموني الانسولين والجلوكاجون  
لن يتم ضبط السكر في الدم.





٥- اذا لم يفرز الكبد العصارة الصفراوية

لن يتم هضم الدهون

٦- عند نقص هرمون الانسولين الذي يفرزه البنكرياس

يصاب الانسان بمرض البول السكري

السؤال الثالث :

(أ) أي مما يلي لا ينتمي للمجموعة مع توضيح السبب:

١- الغدد اللعابية - المعدة - البنكرياس - الكبد

الذي لا ينتمي للمجموعة هو المعدة

السبب لأنها من أجزاء الجهاز الهضمي وليست من ملحقات الجهاز الهضمي

٢- البيسين - الانسولين - الليباز - الاميليز

الذي لا ينتمي للمجموعة هو الانسولين

السبب لأنه هرمون يفرز البنكرياس وليس من إنزيمات هضم الطعام

٣- زلال البيض - شريحة خبز - معكرونة - أرز

الذي لا ينتمي للمجموعة هو زلال البيض

السبب لأنه من البروتينات وليس من نشويات

٤- دجاج - سمك - زبدة - لحم خروف

الذي لا ينتمي للمجموعة هو زبدة

السبب لأنها من الدهون وليس من البروتينات

(ب): علل لما يأتي تعليلا علميا مناسباً

١- نشعر بطعم حلو عند مضغ قطعة من الخبز

لأنه يتم هضم الطعام في الفم عن طريق إنزيم الأميليز وتحوله إلى سكر مالتوز

٢- تستطيع المعدة هضم البروتينات

لأنها تفرز إنزيم الببسين والذي يحول البروتينات

إلى جزيئات بسيطة

٣- يستطيع الكبد تحويل الدهون إلى مستحلب دهني

لأنه يفرز العصارة الصفراوية عن طريق المرارة التي

تحتوي على إنزيم الليباز الذي يحول الدهون إلى مستحلب دهني

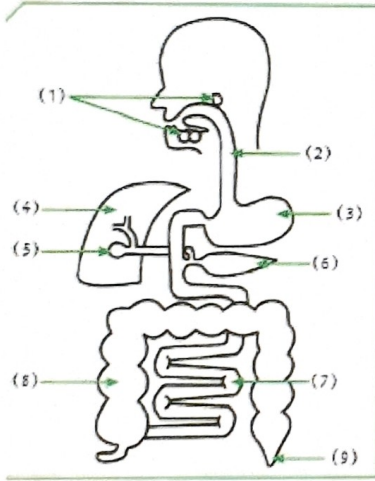


٤- الامعاء الغليظة لها دور في المحافظة على نسبة الماء والاملاح المفيدة في الجسم

يتم ضخها من الماء والاملاح المعديّة المفيدة  
لكن من الفضلات  
٥- يستطيع البنكرياس ضبط نسبة السكر في الدم  
لأنه يفرز هرموني الانسولين والجلوكاجون

#### السؤال الرابع:

أدرس الرسوم التالية جيدا ثم أكمل بما يناسب علميا:-



- 1- انزيم الاميليز يفرز من الغدة رقم ١... ورقم ٦... ويعمل على تحويل النشا الى سكر **المالتوز**
- 2- يشترك العضوان رقم ٤ ورقم ٦ في ضبط نسبة السكر في الدم
- 3- انزيم الليباز يفرز من العضو رقم ٥... ويقوم بهضم **الدهون** في العضو رقم ٧.....
- 4- العضو الذي يحول الدهون الى مستحلب دهني يمثلته رقم ٤... ويسمى **الكبد**
- 5- الانزيم الذي يهضم البروتينات يفرز من العضوان رقم ٣... ورقم ٦... ويسمى **الببسين** في المعدة وانزيم **التريبسين** في الأمعاء الدقيقة