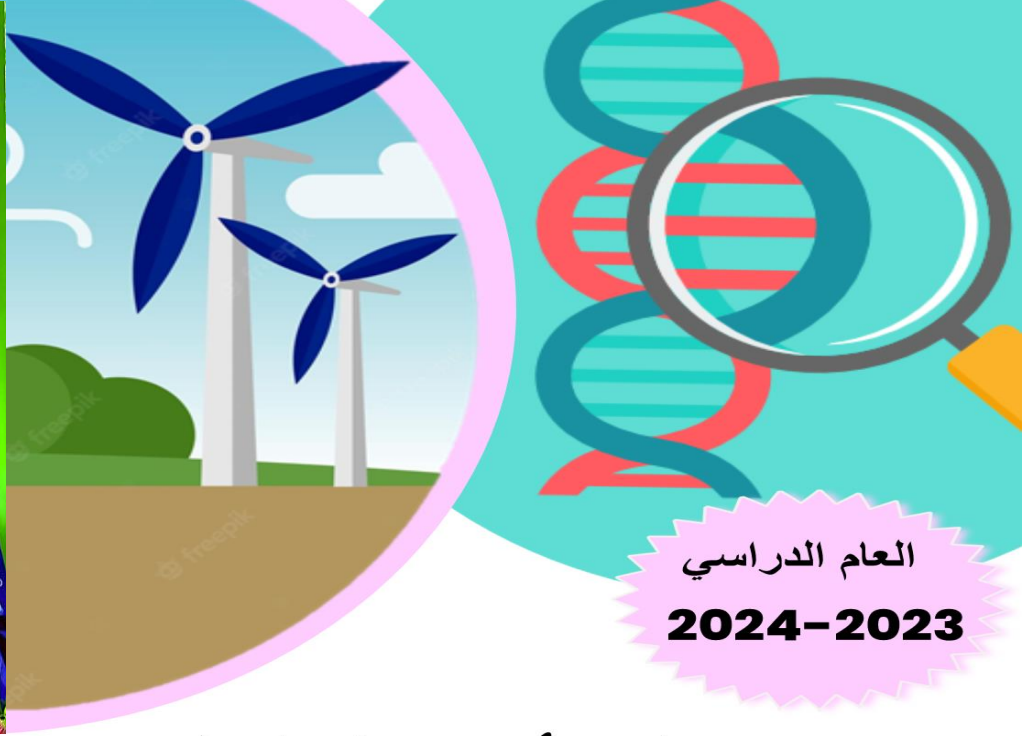
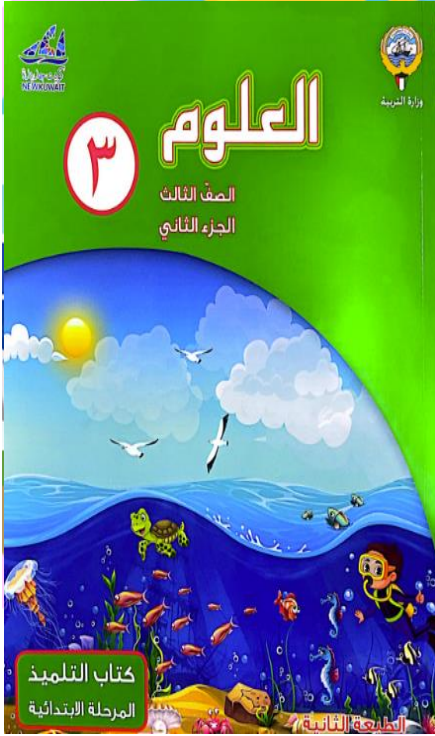




نموذج إجابة أوراق العمل التقويمية للصف الثالث الابتدائي

الفترة الدراسية الثانية



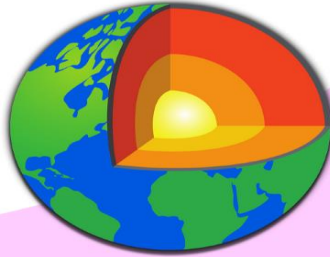
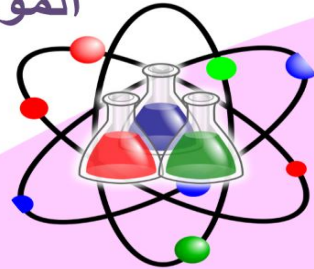
العام الدراسي

2024-2023

نماذج أوراق العمل التقويمية

الصف الثالث - الفترة الدراسية الثانية

الموجه الفني العام للعلوم
أ / منى الأنصاري

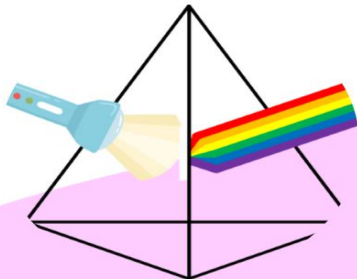


SCAN ME!



فريق الإعداد

3





الاسم :

الفصل :

الدرجة النهائية : / 5

درس : ما هي خصائص الصخور و التربة في بلادي ؟

السؤال الأول : اختر الإجابة الصحيحة علمياً بوضع علامة (✓) في المربع المقابل لها فيما يلي:

- التربة السائدة في دولة الكويت هي :

التربة الطينية ☐

التربة الزراعية ☐

التربة الرملية ☒

التربة الدبالية ☐

2

السؤال الثاني : ضع علامة (✓) أمام العبارة الصحيحة علمياً وعلامة (x) أمام العبارة غير الصحيحة فيما يلي:

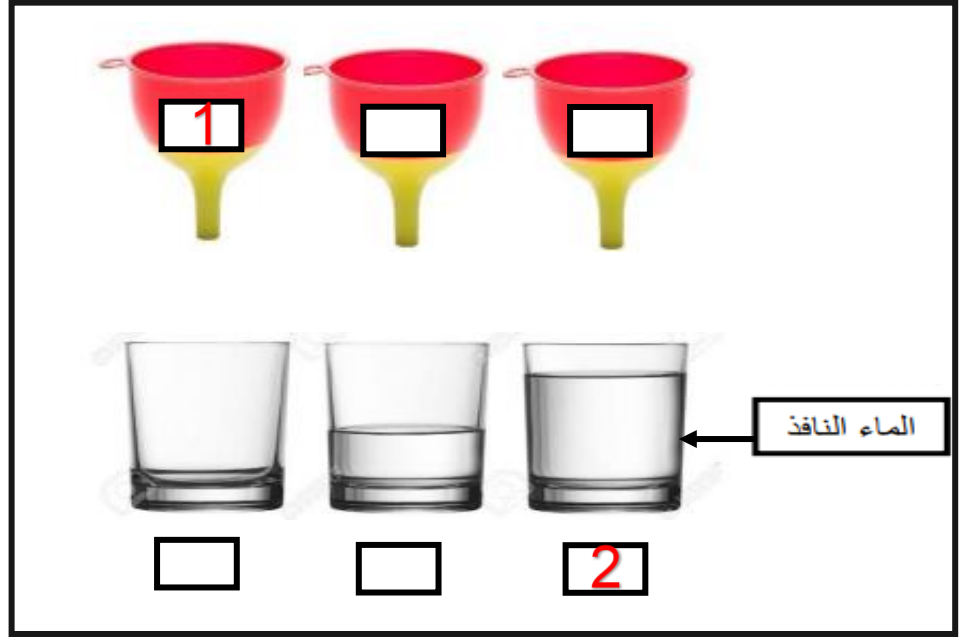
1 () التربة الطينية حبيباتها كبيرة و مفككة ولا تحتفظ بالماء . (x)

2 () الصخور في دولة الكويت تختلف بخصائصها . (✓)

2

السؤال الثالث : ادرس الرسم التالي و طبق ما هو مطلوب :

- أشر بالرقم (1) للقمع الذي يحتوي على التربة الطينية .
- أشر بالرقم (2) لكأس الماء الذي يوضح كمية الماء النافذة من التربة الرملية .





الاسم :

الفصل :

الدرجة النهائية : / 5

درس : النباتات في الصحراء

السؤال الأول : اختر الإجابة الصحيحة علمياً بوضع علامة (✓) في المربع المقابل لها فيما يلي:

- الزهرة الوطنية لدولة الكويت هي لنبات :

العرفج

☒

النخيل

☐

الكحيل

☐

الاقحوان

☐

2

السؤال الثاني : في الجدول التالي اختر العبارة من المجموعة (ب) وأكتب رقمها أمام

ما يناسبها من عبارات المجموعة (أ) :

الرقم	المجموعة (أ)	المجموعة (ب)
2	نباتات اوراقها كبيرة و سميكة .	1- نباتات الصحراء
1	نباتات اوراقها رفيعة و شوكية .	2- نباتات الحديقة
		3- نباتات البحرية

2



السؤال الثالث : ماذا تتوقع أن يحدث عند :

- زراعة نبات الحديقة في الصحراء

..... تذبل وتموت لأنها تحتاج الى كمية اكبر من الماء.....

.....تموت و لا تنمو جيداً في الصحراء.....



الاسم :

الفصل :

الدرجة النهائية : / 5

درس : تنوع نباتات الصحراء في بلادي

السؤال الأول : اختر الإجابة الصحيحة علمياً بوضع علامة (✓) في فيما يلي:

1) نبات حولي ذو لون بنفسجي ينمو ويزدهر بعد هطول الأمطار:

الأقحوان

☐

النخيل

☐

الكحيل

☐

العرفج

☐

2

السؤال الثاني : أكمل العبارات التالية بما يناسبها من كلمات :

1) النخل شجرة تنمو طول السنة لأنها من النباتات..... (الحولية – المعمرة)

2) نبات لا ينمو إلا في شهر مارس وأبريل هو (الأقحوان – العرفج)

2



نموذج الإجابة لأوراق العمل التقويمية

الصف الثالث – الفترة الدراسية الثانية

العام الدراسي 2023-2024



وزارة التربية
التوجيه الفني العام للعلوم

السؤال الثالث : علل لما يأتي تعليلا علميا صحيحا :

- ينمو نبات الكحيل في موسم الامطار

.....**لأنه من النباتات الحولية**.....



الاسم :

الفصل :

الدرجة النهائية : / 5

درس : كيف أحافظ على سلامتي في البحر ؟

السؤال الأول : اخترا لإجابة الصحيحة علمياً بوضع علامة (✓) في المربع المقابل لها فيما يلي:

- جميع الأدوات التالية تحافظ على سلامتي بالرحلة البحرية ما عدا :

البوصلة ☐ السنارة ☒ سترة النجاة ☐ حقيبة إسعافات ☐

2

السؤال الثاني : اكتب بين القوسين كلمة (صحيحة) للعبارة الصحيحة وكلمة (خطأ) للعبارة غير

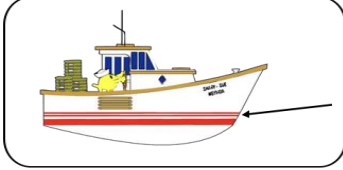
الصحيحة في كل مما يأتي:

(1) يجب الابتعاد عن الصخور عند ركوب الدراجة المائية. (... صحيحة ...)

(2) الهاتف النقال غير ضروري في الرحلات البحرية . (... خطأ)

2

السؤال الثالث : ماذا يحدث في الحالة التالية :



- عندما يتخطى مستوى الماء خط الأمان في السفينة .

.....تتعرض السفينة لخطر الغرق / تغرق ، بسبب زيادة الحمولة



الاسم :

الفصل :

الدرجة النهائية : / 5

درس : كيف يمكن معالجة مياه البحر ؟

السؤال الأول : اختر الإجابة الصحيحة علمياً بوضع علامة (✓) في المربع المقابل لها فيما يلي:

- عملية تحول المادة من الحالة الغازية إلى الحالة السائلة تسمى بـ

تكثيف



تقطير



تسخين



تبخير



2

السؤال الثاني : اكتب بين القوسين كلمة (صحيحة) للعبارة الصحيحة وكلمة (خطأ) للعبارة غير

الصحيحة في كل مما يأتي:

(...صحيحة...)

(1) تتكون السحب في الطبقات العليا من الهواء .

(...صحيحة...)

(2) التقطير هو تبخير ماء مالح يليه تكثيف بخار الماء .

2



السؤال الثالث : ماذا يحدث في الحالة التالية :

- عند تقريب سطحاً بارداً من بخار الماء المتصاعد.

يتكثف بخار الماء و يتحول إلى قطرات ماء على السطح البارد



الاسم :

الفصل :

الدرجة النهائية : / 5

درس : النفط ثروة بلادي

السؤال الأول : اختر الإجابة الصحيحة علمياً بوضع علامة (✓) في المربع المقابل لها فيما يلي:

- يتكون النفط في باطن الأرض و يكون لونه :

أبيض ☐

أسود ☒

أحمر ☐

أخضر ☐

2

السؤال الثاني : أكمل العبارات التالية بما يناسبه من الكلمات :

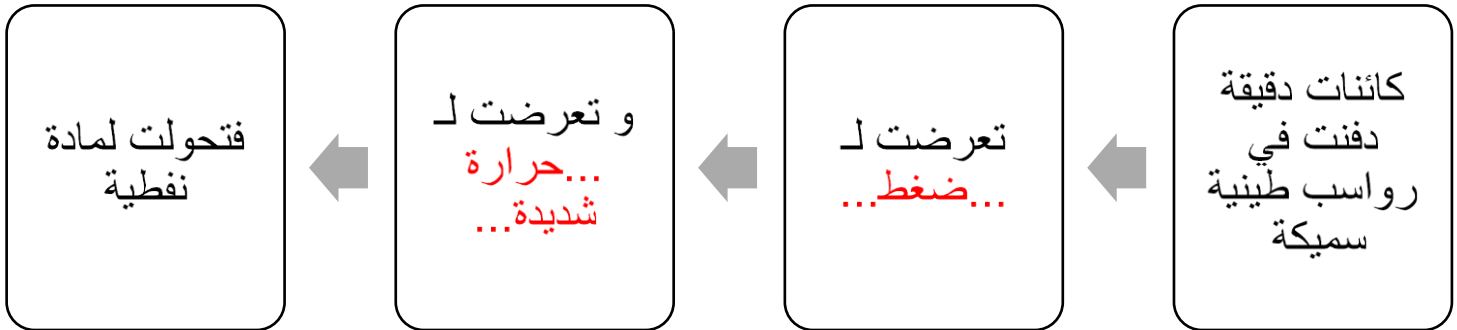
1 - يكون قوام النفط**ثقيل**.....

2 - تشكل النفط من كائنات**دقيقة**.....نباتية و حيوانية

2



السؤال الثالث : أكمل المخطط الشكلي بما تراه مناسباً :





الاسم :

الفصل :

الدرجة النهائية : / 5

درس : ما دور التكنولوجيا في البحث عن النفط و استخراجه؟

السؤال الأول : اختر الإجابة الصحيحة علمياً بوضع علامة (✓) في المربع المقابل لها فيما يلي:

- أحد المواد التالية من مشتقات النفط:

الورق ☐

الفحم ☐

الغاز ☒

الخشب ☐

2

السؤال الثاني : ضع علامة (✓) أمام العبارة الصحيحة علمياً وعلامة (x) أمام العبارة الغير صحيحة فيما يلي:

(1) كان استخدام النفط قديماً محصور في معالجة بعض الأمراض الجلدية. (x)

(2) يعتبر وقود السيارات من مشتقات النفط. (✓)

2

السؤال الثالث : أكمل البيانات على الرسم بكتابة أسماء الأدوات الموضحة و التي تستخدم في البحث عن النفط :





الاسم :

الفصل :

الدرجة النهائية : / 5

درس : ما هي طرق التعامل مع المنتجات النفطية
بصورة آمنة ؟

السؤال الأول : اختر الإجابة الصحيحة علمياً بوضع علامة (✓) في المربع المقابل لها فيما يلي:

- أحد المجموعات التالية تحتوي على منتجات غير نفطية :

(كأس فلين – مبيد حشري) ☐

(كوب ورقي – طاولة خشب) ☒

(كأس فلين – كأس بلاستيكي) ☐

(كوب ورقي - أصباغ) ☐

2

السؤال الثاني : اكمل العبارات التالية بكلمة علمية مناسبة:

(1) من المنتجات النفطية التي تستخدم كوقود للسيارات البنزين

(2) نحافظ على البيئة من خلال التقليل من النفايات وإعادة تدويرها

2



نموذج الإجابة لأوراق العمل التقويمية

الصف الثالث – الفترة الدراسية الثانية

العام الدراسي 2023-2024



وزارة التربية
التوجيه الفني العام للعلوم

السؤال الثالث : ماذا تتوقع أن يحدث عند :

- كثرة استخدام المنتجات النفطية.

تلوث البيئة وانتشار الأمراض .



الاسم :

الفصل :

الدرجة النهائية : / 5

درس : كيف تحد من تلوث الهواء الجوي ؟

السؤال الأول : اختر الإجابة الصحيحة علمياً بوضع علامة (✓) في المربع المقابل لها فيما يلي:

- جميع ما يلي يسبب تلوث الهواء الجوي ما عدا :

المبيدات الحشرية

☐

عوادم السيارات

☐

وسائل النقل الجماعية

☒

دخان المصانع

☐

2

السؤال الثاني : أكتب بين القوسين كلمة (صحيحة) للعبارة الصحيحة وكلمة (خطأ) للعبارة غير الصحيحة في كل مما يأتي:

(1) دخان الحرائق من مسببات تلوث الهواء الجوي. (صحيحة)

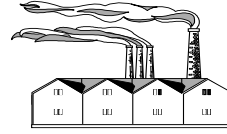
(2) استخدام الدراجة الهوائية يزيد من تلوث الهواء الجوي. (خطأ)

2



السؤال الثالث : ماذا تتوقع أن يحدث في الحالة التالية :

بالقرب من المناطق السكنية



- عند بناء المصانع

تزداد نسبة تلوث الهواء الجوي في المنطقة السكنية ، مما يزيد من انتشار الأمراض