

مدرستي معكم خطوة بخطوة للنجاح والتفوق



مدرستي

الكويتية

حمل التطبيق



مدرستي



الكويتية



اضغط هنا



وزارة التربية
الإدارة العامة لمنطقة الجهراء التعليمية
التوجيه الفني للاجتماعيات

امتحان الفترة الدراسية الثانية
لمقرر الكويت والعالم
للمصف التاسع المتوسط
نموذج الإجابة

العام الدراسي: ٢٠٢٣م / ٢٠٢٤م
الزمن: ساعة وخمسة وأربعون
عدد الأوراق: ٦

أجب عن جميع الأسئلة

السؤال الأول: (موضوعي) يتكون من (أ-ب-ج-د-هـ-و) :-

(٥ درجات)

(أ) أكمل العبارات التالية بما يناسبها :-

- ١- العام الذي تم فيه تحرير دولة الكويت من العدوان العراقي (١٩٩١م) ص ١٧٦
- ٢- الحاكم الذي بادر بوضع رؤية عام ٢٠٣٥م بتحويل دولة الكويت إلى مركز مالي تجاري اسمه (الشيخ صباح الأحمد الصباح) ص ١٢١
- ٣- المدينة التي يقع فيها المركز الدائم لمحكمة العدل الدولية تسمى (الهاي) ص ١٧١
- ٤- الحق الذي كفلته جميع المواثيق والمعاهدات الدولية والأخلاقية يسمى (الحق في التعليم) ص ١٢٧
- ٥- العام الذي تم فيه إنشاء الصندوق الكويتي للتنمية الاقتصادية (١٩٦١م) ص ١٧٧

(٥ درجات)

(ب) ضع خطأ تحت الخيار الصحيح من بين الخيارات التي تلي كل عبارة :-

- ١- جعلت دولة الكويت التعليم إلزامياً ومجانياً حتى المرحلة: ص ١٧٨
(الابتدائية - المتوسطة - الثانوية - الجامعية)
- ٢- القضاء على الفقر بجميع صورته وأبعاده هدف من أهداف التنمية المستدامة لعام : ص ١٧٤
(٢٠٣٠م - ٢٠٣١م - ٢٠٣٢م - ٢٠٣٣م)
- ٣- العام الذي أعلنت فيه الأمم المتحدة عن إعلان اليوم العالمي للسلام : ص ١٦٠
(١٩٨٠م - ١٩٨١م - ١٩٨٢م - ١٩٨٣م)
- ٤- تعتبر المواطنة والمساواة والعدل من القيم: ص ١٣٩
(الاجتماعية - الصحية - الحضارية - الديمقراطية)
- ٥- المدينة التي اتخذتها منظمة الأمم المتحدة مقراً دائماً لها : ص ١٦٨
(نيويورك - لندن - باريس - جنيف)



تابع : السؤال الأول (الموضوعي):

(٥ درجات)

(ج) صوب ما تحته خط في العبارات التالية بكتابة الإجابة الصحيحة:-

م	العبرة	التصويب
١-	العام الذي تم فيه تأسيس هيئة الأمم المتحدة هو ١٩٤٤م	١٩٤٥ م ص ١٦٧
٢-	(معاً لا يعود السائل للسؤال) شعار الصندوق الكويتي للتنمية الاقتصادية	الهيئة الخيرية الإسلامية ص ١٨٢
٣-	تم تأسيس جمعية الهلال الأحمر الكويتي عام ١٩٦٧م	١٩٦٦ م ص ١٨٠
٤-	المدينة التي تم اختيارها كعاصمة للثقافة الإسلامية لعام ٢٠١٦م تسمى الرياض	الكويت ص ١٤٩
٥-	ظاهرة حدوث الأمواج الزلزالية في أرضية المحيطات تسمى التصحر :	تسونامي ص ١١٨

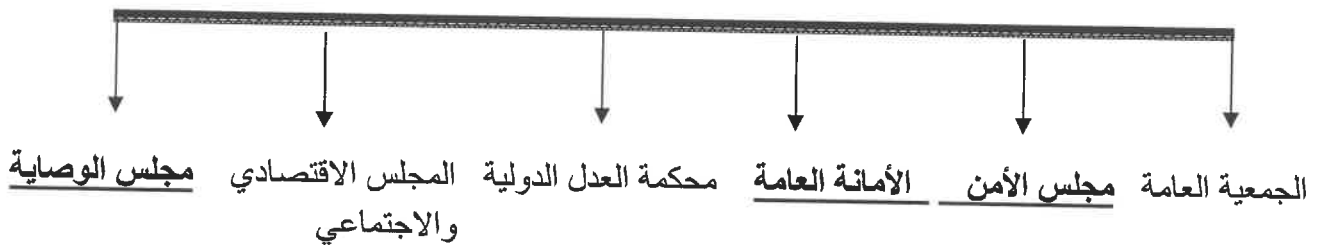
(٥ درجات)

(د) أكمل المخططات السهمية التالية :-

١-المبادئ الأساسية لجمعية الهلال الأحمر الكويتي .



٢- الأجهزة الرئيسية التابعة للأمم المتحدة. ص ١٧٠ إلى ص ١٧٢



تابع : السؤال الأول (الموضوعي) :

هـ (صنف الكلمات التالية على حسب الجدول التالي :-

(٥ درجات)

(الوقاية - الأناقة - التغذية السليمة - فن التعامل - النظافة)

القيم الجمالية ص ١٣٩	القيم الصحية ص ١٣٩
- الأناقة	- الوقاية
- فن التعامل	- التغذية السليمة
	- النظافة

و) اكتب المفاهيم والمصطلحات الدالة على العبارات التالية : -

(٥ درجات)

م	المفهوم	العبرة
١	مشكلة الغذاء ص ١١٨	حدوث نقص واضح في كمية الغذاء وتنوعيته عن المعدلات المطلوبة .
٢	الهجرة غير المشروعه ص ١١٥	دخول الأشخاص لبلد ما بدون القيام بالإجراءات القانونية .
٣	البطالة ص ١٢٠	الأفراد الذين يعيشون بدون عمل .
٤	العناصر المادية ص ١٥٣	من عناصر الثقافة تشمل كل ما أنتجه وصنعه واخترعه الإنسان ويمكن اختباره بالحواس.
٥	الإدمان ص ١٢٣	حالة نفسية وأحيانا عضوية تنتج من التفاعل مع العقار .



السؤال الثاني: (مقالى) يتكون من (أ- ب - ج) :-
(أ) قارن بين كل من حسب معايير الجدول التالى :- (٤ درجات)

وجه المقارنة	قرار مجلس الأمن رقم ٦٨٧	قرار مجلس الأمن رقم ٨٣٣
السنة	١٩٩١م ص ١٧٦ (درجة)	١٩٩٣م ص ١٧٦ (درجة)
البند	طالب مجلس الأمن بترسيم الحدود بين دولة الكويت والعراق من خلال تشكيل لجنة خاصة بذلك ص ١٧٩ (درجة)	الموافقة على ترسيم الحدود بالشكل الذي وضعتها لجنة الأمم المتحدة لترسيم الحدود ص ١٧٩ (درجة)

(ب) عدد ما يلى :- (٤ درجات)

- ١- المعاهدات الدولية الأساسية التي لها دور في حماية حقوق الطفل ص ١٢٧ (درجتان - يكتفى بنقطتين)
- إعلان جنيف لحقوق الطفل لعام ١٩٢٤م.
- إعلان الجمعية العامة لحقوق الطفل لعام ١٩٨٩م.

٢- الجهود التي بذلتها دولة الكويت في مجال محو الأمية على المستوى العالمي ص ١٧٨

(درجتان - يكتفى بنقطتين)

- بناء مراكز للتعليم في الدول النامية.

- نشر تعاليم الدين الإسلامي التي تحث على حب العلم و المعرفة .

(درجتان ، لكل تعريف درجة)

(ج) عرف ما يلى :-

١- التعايش: القبول بالتنوع بما يضمن وجود علاقات إيجابية مع الآخرين . ص ١٥٨

٢- الثقافة عند اليونسكو: " جميع السمات الروحية والمادية والفكرية والعاطفية التي تميز مجتمعا عن غيره وتشمل الفنون والآداب وطرائق الحياة كما تشمل الحقوق الأساسية للإنسان ونظم القيم والتقاليد والمعتقدات والثقافة هي التي تمنح الإنسان قدرته على التفكير في ذاته وتجعل منه كائنا يتميز بالإنسانية المتمثلة بالعقلانية والقدرة على النقد، والالتزام الأخلاقي وعن طريقها يهتدي إلى القيم ويمارس الاختيار ،وهي وسيلة الإنسان للتعبير عن نفسه والتعرف إلى ذاته كمشروع غير مكتمل وإعادة النظر في إنجازاته والبحث عن مدلولات جديدة وإبداع أعمال يتفوق فيها على نفسه "

ص ١٤٩



السؤال الثالث : (مقال) يتكون من (أ - ب - ج) :-
(أ) فرق بين كل مما يلي:- (درجتان)

مكونات الثقافة المادية	مكونات الثقافة الفكرية
المكونات المستخدمة بشكل يومي (المأكّل - والمشرب - والملبس - المسكن)	مثل الفن - اللغة - والعلم والدين .. غيرها
ص ١٥٠ (درجة)	ص ١٥٠ (درجة)

(ب) عدد ما يلي :- (٤ درجات)

- ١- الآثار السلبية للأزمات السياسية.
- سباق التسلح : إذ يعاني العالم من هذه المشكلة خاصة الدول الكبرى فيما بينها في تصنيع الأسلحة المختلفة مثل الأسلحة النووية والجرثومية والتي تؤدي إلى الدمار الشامل على الدول مثال على ذلك ما حدث في الحرب العالمية الثانية عندما ألقت القنبلة الذرية على هيروشيما ونجازاكي في اليابان فدمرت تدميراً شديداً .
- تخصيص الميزانيات المالية الهائلة للإنفاق على شراء الأسلحة .
- انخفاض المستوى المعيشي للشعوب وظهور مشاكل أخرى فيها مثل الأمراض الوبائية والتلوث البيئي والمجاعات .
- ٢- القطاعات التي يمولها الصندوق الكويتي للتنمية الاقتصادية .. ص ١٧٨ (درجتان - يكتفى بنقطتين)
 - النقل
 - الزراعة
 - المياه
 - الاتصالات
 - الطاقة
 - الصناعة
 - الصرف الصحي
 - بنوك التنمية والمدارس

(ج) علل لما يلي :- (٤ درجات)

- ١- أهمية التنوع الثقافي.
- يعتبر المحرك الرئيسي للمجتمعات وأساس التنمية المستمرة .
- يساهم في تنوع التعليم وتبادل الخبرات والثقافات بين المجتمعات .
- يزيد من تنوع الخيارات الثقافية للأشخاص .
- يعطي للأفراد حرية التعبير عن أفكارهم ونشر ثقافتهم .
- يزيد من الإبداع في مختلف مجالات الحياة .
- ٢- للقيم أثر في حياة الفرد والمجتمع . ص ١٤٢ (درجتان - يكتفى بنقطتين)
 - تعزيز مبادئ الدين الإسلامي الحنيف ، مثل قيام الفرد بإحياء شعائر الصلاة وإيتاء الزكاة ومساعدة الفقراء المحتاجين .
 - احترام وتقدير الوالدين وكبار السن والمعلمين .
 - المحافظة على ممتلكات الدولة والدفاع عنها .
 - حسن استعمال وسائل التواصل الاجتماعي بما ينفع الفرد نفسه ومجتمعه .
 - استخدام التفكير العلمي في حل المشكلات والتحديات التي تواجه الفرد والجماعة .



السؤال الرابع : (مقال) يتكون من (أ - ب - ج) :-
(أ) اقرأ الفقرة التالية ثم أجب عما يليها من الأسئلة (٤ درجات)

"جمعية العون المباشر مؤسسة في قارة إفريقيا تأسست عام ١٩٨١م عرفت قديماً باسم (لجنة مسلمي إفريقيا) مؤسسها الدكتور عبد الرحمن حمود السميّط - رحمه الله رسالتها تقديم خدمات متميزة في مجال التعليم والإغاثة."

١- عرف ما تحته خط .

- مؤسسة تطوعية غير حكومية مهتمة بالتنمية في الأماكن الأكثر احتياجاً في قارة إفريقيا ص ١٨١ (درجة)

٢- استخرج من الفقرة أسم مؤسس جمعية العون المباشر.

- الدكتور عبد الرحمن حمود السميّط ص ١٨١ (درجة)

٣- عدد أهداف جمعية العون المباشر. ص ١٨١ (درجتان - يكتفى بنقطتين)

- التركيز على جانبي التعليم والتنمية للفرد .

- العناية بالخدمات الصحية وتطويرها .

- محاربة الفقر .

- تطوير الكفاءات البشرية .

(ب) نفذ ما بين الأقواس :- (٤ درجات)

١- خصائص المدمن وصفاته . (عدد) ص ١٢٤ (درجتان - يكتفى بنقطتين)

- الرغبة في تعاطي العقار المخدر ولا يستطيع الإقلاع عنه .

- زيادة الجرعات وعددها .

- أعراض نفسية وجسمية على المدمن .

٢- اختصاصات مجلس الأمن . (أذكر) ص ١٧١ (درجتان - يكتفى بنقطتين)

- المحافظة على السلام والأمن الدوليين .

- التحقيق في أي خلاف دولي .

- التوصيات بشأن المنازعات الدولية .

- التوصية بقبول الأعضاء الجدد .

(ج) برهن على صحة العبارة التالية :-

- " لبرامج التواصل الاجتماعي عدة سلبيات " . ص ١٢٩ (درجتان - يكتفى بنقطتين)

- التجارة غير المشروعه .

- نقل الأخبار الكاذبة وإطلاق الشائعات .

- ظاهرة التشهير بالناس والتي تسمى عالمياً بظاهرة تسلط البشر إلكترونياً .

انتهت الإجابة





وزارة التربية
الإدارة العامة لمنطقة الجهراء التعليمية
التوجيه الفني للاجتماعيات

امتحان المنهج الكامل
لمقرر دولة الكويت والعالم الإسلامي
للفص التاسع المتوسط
نموذج الإجابة

العام الدراسي: ٢٠٢٣م / ٢٠٢٤م
الزمن: ساعة وخمسة وأربعون
عدد الأوراق: ٥

أجب عن جميع الأسئلة

- السؤال الأول (موضوعي) يتكون من (أ - ب - ج - د - هـ) :

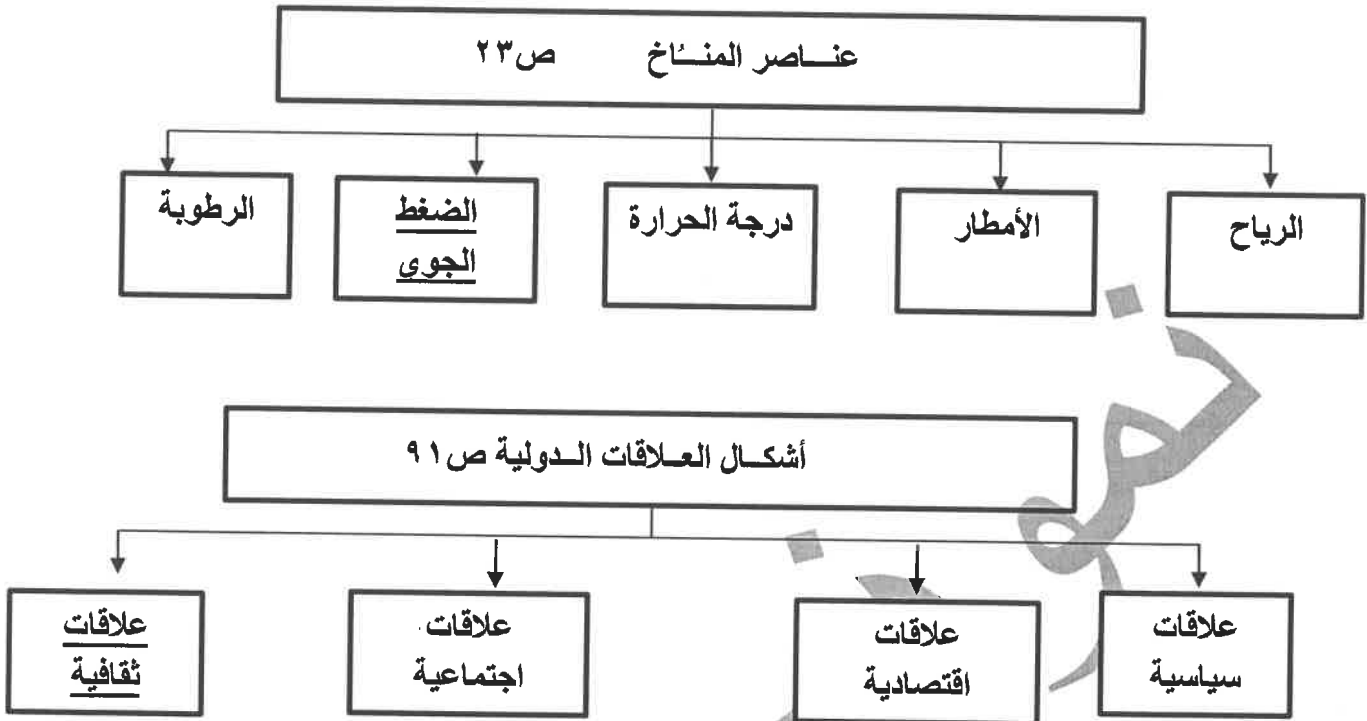
(أ) - أكمل العبارات التالية بما يناسبها: ٦ درجات (درجة لكل نقطة)

- ١- السنة التي تعرضت فيها دولة الكويت لمطار غزيرة عام ١٩٣٤م تسمى الهدامة الأولى ص ٢٧
 - ٢- المرحلة التي أحدث الإنسان فيها تغيرات عميقة التأثير في البيئة تسمى مرحلة التصنيع ص ٤٧
 - ٣- العام الذي تم فيه إنشاء الصندوق الكويتي للتنمية الاقتصادية ١٩٦١م ص ١٧٧
 - ٤- الغاز الرئيسي المسبب للاحتباس الحراري يسمى غاز ثاني أكسيد الكربون ص ٨٠
 - ٥- الدولة التي استضافت المؤتمر الدولي للأرض عام ١٩٩٢م تسمى البرازيل ص ٨١
 - ٦- الحاكم الكويتي الذي منحه الأمم المتحدة لقب قائد العمل الإنساني في عام ٢٠١٤م الشيخ صباح الأحمد ص ١٥٨
- (ب) - ضع خطأ تحت الخيار الصحيح من بين الخيارات التي تلي كل عبارة : ٦ درجات (درجة لكل نقطة)
- ١- العام الذي تم فيه اختيار مدينة الكويت عاصمة للثقافة الإسلامية :
٢٠١٤ م - ٢٠١٥ م - ٢٠١٦ م - ٢٠١٧ م ص ١٤٩
 - ٢- العالم الذي اكتشف علم الاجتماع :
ابن خلدون - ابن سينا - ابن النفيس - البيروني ص ١٥٠
 - ٣- درجة التلوث التي ينهار فيها النظام الأيكولوجي و يصبح غير قادر على العطاء :
المقبول - المدمر - الخطر - الطفيف ص ٦٢
 - ٤- القرار الذي طالب مجلس الأمن بترسيم الحدود بين الكويت و العراق يحمل الرقم :
٧٧٣ - ٦٨٧ - ٨٣٣ - ٦٧٧ ص ١٧٦
 - ٥- اقليم مناخي يمتاز بانخفاض درجة الحرارة إلى ما دون الصفر معظم اشهر السنة :
الحار - المعتدل الدفيء - المعتدل البارد - البارد ص ٢٨
 - ٦- أحد مظاهر التضاريس على سطح الأرض وتمثل نسبة ٣٣٪ من مساحة القارات :
الهضاب - الجبال - السهول - الوديان ص ٢٤



تابع / السؤال الأول موضوعي :

(ج) - **أكمل المخطط السهمي التالي:** ٧ درجات (درجة لكل نقطة)



(د) - **صنف العناصر التالية في مكانها المناسب في الجدول الذي يليها:** ٦ درجات (درجة لكل نقطة)

- القيم الاجتماعية - النظافة - حسن الظن - الوقاية - الحرية - المواطنة ص ١٣٩

قيم دينية	قيم صحية	قيم ديمقراطية
القيم الاجتماعية	النظافة	الحرية
حسن الظن	الوقاية	المواطنة

(هـ) - **صوب ما تحته خط في العبارات التالية بكتابة الإجابة الصحيحة:** ٥ درجات (درجة لكل نقطة)

م	العبرة	التصويب
١	تبلغ نسبة المياه العذبة على سطح الكرة الأرضية حوالي ٦% ص ٦٤	٣%
٢	العام الذي تأسست فيه المفوضية السامية لشؤون اللاجئين للأمم المتحدة ١٩٥٢ م. ص ١١٥	١٩٥٠ م
٣	عدد قوات التحالف التي ساهمت في تحرير دولة الكويت ٥١ دولة. ص ٩٢	٣٤ دولة
٤	المقر الدائم لمحكمة العدل الدولية مدينة نيويورك. ص ١٧١	لاهاي
٥	حالة نفسية و أحياناً عضوية تنتج من التفاعل مع العقار <u>العنف</u> . ص ١٢٣	الإدمان

-السؤال الثاني (مقالي) يتكون من (أ - ب - ج)

(أ) - فرق بين كل مما يلي:

موقع فلكي ص ١٨ (درجة فقط)	موقع نسبي ص ٢٠ (درجة فقط)
-هو موقع الدولة بالنسبة لخطوط الطول ودوائر العرض.	-هو موقع الدولة بالنسبة لليابس والماء.

(ب) - علل لما يلي:

- ١ - تعد السهول أفضل مناطق الاستقرار البشري .
ص ٢٤ (درجتان - لكل نقطة درجة)
* تعتبر موانئ طبيعية . * سهولة بناء المساكن عليها . * تركيز السكان فيها لسهولة النقل .

- ٢ - أهمية زراعة الأشجار على كوكب الأرض .
ص ٥٢ (درجتان - لكل نقطة درجة)
* الحفاظ على المناخ و تخفيض ارتفاع درجة الحرارة و كمية التلوث .
* توفير الأخشاب كمورد اقتصادي مهم . * توفير الغذاء .
* مصدراً أساسياً لفلتر الهواء وإنتاج الأكسجين والتخلص من ثاني أكسيد الكربون .
* تخفف من سرعة الرياح . * الحد من ظاهرة التصحر و زحف الرمال .

(ج) - عدد لكل مما يلي:

- ١ - الأسباب البشرية للتصحر .
ص ٧٢ (درجتان - لكل نقطة درجة)
* الرعي الجائر . * الإفراط في قطع الأشجار .
* الري الغير متقن . * زراعة المناطق الهامشية .
٢ - خصائص الثقافة .
ص ١٥٤ (درجتان - لكل نقطة درجة)
* إنسانية . * مكتسبة . * تراكمية
* ثابتة و متغيرة . * قابلة للانتشار و النقل



-السؤال الثالث (مقالى) يتكون من (أ - ب - ج)

(أ) - قارن بين كل مما يلى:

أوجه المقارنة	تلوث الهواء ص ٦٣	تلوث التربة ص ٦٧
المفهوم	هو حدوث أي تغير في تركيب الهواء سواء كان عن طريق الغازات أو الأدخنة أو الرماد أو الأتربة أو الإشعاعات أو غيرها . (درجة)	هو خلل ذو طبيعة فيزيائية أو كيميائية أو حيوية، مصدره نشاط إنساني يؤدي إلى عدم الاتزان بين مكونات التربة. (درجة)
الأضرار	١- التأثير على عملية التنفس لدى الإنسان و الكائنات الحية. ٢- نشر الكثير من الأمراض. ٣- الشعور بالإرهاق و التعب و عدم القدرة على بذل مجهود كبير. (درجة ، يكتفى بنقطة واحدة)	١- حلة الانتاج الزراعي الذي يحتاجه الانسان بسبب اعتماد النباتات على التربة ٢- انقراض بعض النباتات و الحيوانات بسبب تلوث التربة . ٣ -ازدياد الطفيليات و البكتيريا و مسببات الأمراض للإنسان . ٤ -تلوث المياه الجوفية و مياه البحر التي يعتمد عليها الإنسان في الشرب . (درجة ، يكتفى بنقطة واحدة)

(ب)- أجب عن الأسئلة التالية:

- ١- عدد العوامل المؤثرة في العلاقات الاقتصادية الدولية. ص ١٠٠ - ١٠١ (درجتان - لكل نقطة درجة)
- * - المشكلات البيئية . * - مشكلات الغذاء في العالم . * - مشكلات الطاقة في العالم .
- ٢- اذكر أسباب الهجرات غير المشروعة . ص ١١٥ (درجتان - لكل نقطة درجة)
- * - أسباب سياسية : تدني الأوضاع السياسية، انعدام الأمن و الاستقرار بالدولة، والحروب .
- * - أسباب اقتصادية : بسبب قلة فرص العمل و انخفاض الأجور و تدني مستوى المعيشة .
- * - أسباب اجتماعية: بسبب الفقر و عدم تحقيق الدولة الحاجات الأولية للإنسان وضعف الخدمات و تفشي الجهل.

(ج) - أكتب نقطة واحدة لكل من :

- ١- كيفية المحافظة على المياه. ص ٧٧ (درجة واحدة)
- * - بناء محطات معالجة مياه الصرف الصحي .
* - التوعية بوسائل الإعلام المختلفة .
* - سن القوانين والتشريعات للحد من الهدر .
- ٢- حلول ظاهرة الاحتباس الحراري. ص ٨١ - ٨٢ (درجة واحدة)
- * - عمل غيوم صناعية التي لها القدرة على عكس أشعة الشمس . * - تسريع دورة ثاني أكسيد الكربون .
- * - نثر كميات من غاز الكبريت . * - تغذية النباتات البحرية عن طريق ضخ كميات كبيرة من المغذيات لها .

-السؤال الرابع (مقالى) يتكون من (أ - ب - ج)
(أ) - اقرأ الفقرة التالية ثم أجب عما يليها من أسئلة:

شهد العالم في القرن العشرين حربين عالميتين أدتيا إلى خسائر فادحة نتيجة التطور الهائل في صناعة الأسلحة، كما تزايد الإيمان بضرورة البحث عن وسائل لحل المنازعات بين الدول بطرق سلمية، ومن أهم هذه الوسائل التي لجأت إليها الدول المنظمات الدولية. ومنها عصبة الأمم عام ١٩١٩م التي فشلت في حفظ السلام والأمن بين الدول ، ثم هيئة الأمم المتحدة عام ١٩٤٥م

(درجة - يكتفى بأي إجابة يراها المصحح مناسبة)

١- ضع عنوان مناسب للفقرة .

* - الإجابة مفتوحة للمتعلم .

٢- عرف ما تحته خط .

* منظمات دولية : هيئة يشترك فيها عدد من الدول للقيام بمجموعة من الأعمال ذات الأهمية المشتركة .

٣ - أذكر تاريخ انشاء هيئة الأمم المتحدة .

ص ١٦٨ (درجة)

* - عام ١٩٤٥ م .

(٣ درجات لكل تعريف درجة)

(ب) - عرف المفاهيم أو المصطلحات التالية:

١- بيئة: الإطار الذي يعيش فيه الإنسان ويحصل على مقومات حياته ويتفاعل فيها مع عناصر البيئة الأخرى. ص ١٥

٢- ذكاء اصطناعي: عبارة عن زحف التكنولوجيا وقدرتها على التفوق في مواجهة العنصر البشري ص ١٢٠

٣- بطالة: تطلق على الأفراد الذين يعيشون بدون عمل . ص ١٢٠

(ج) - قارن بين كل مما يلي: ٤ درجات

أوجه المقارنة	جمعية الهلال الأحمر الكويتي ص ١٨٠	جمعية العون المباشر ص ١٨١
سنة التأسيس	١٩٦٦م (درجة)	١٩٨١م (درجة)
الأهداف	<ul style="list-style-type: none"> *-ضمان الرعاية الاجتماعية و الصحية للفئات المحتاجة *- معاونة منكوبي الكوارث الطبيعية. *- تقديم المساعدة و الحماية للجرحي الأسرى و المنكوبين فترة الحرب . 	<ul style="list-style-type: none"> *- التركيز على جانبي التعليم و التنمية للفرد . *- العناية بالخدمات الصحية و تطويرها . *- محاربة الفقر. *- تطوير الكفاءات البشرية.
	درجة- يكتفى بنقطة واحدة	درجة- يكتفى بنقطة واحدة

انتهت الإجابة ،،،

