

السلام الوطني لدولة الامارات العربية المتحدة



قوانين التعلم عن

بعد

المواطنة و المسؤولية

الالتزام بقواعد التعلم عن بعد



أَسْتَأْذِن قَبْلَ التَّحَدَّثِ



أَسْتَمِعُ إِلَى الْمُعَلِّمَةِ
بِتَرْكِيز



أَبْتَعِدُ عَنِ الضَّجِيجِ مَنْ
حَوْلِي



أَلْتَزِمُ الْهَدْوَاءَ



أُفَكِّرُ وَأُجِيبُ بِمُفْرَدِي
دُونَ مَسَاعَدَةِ أَحَدٍ



أَدَوِّنُ مُلَاحَظَاتِي



خط سير الحصة

شرح الدرس



التهيئة الحافزة



نواتج التعلم



قوانين التعلم



لعبة تفاعلية



الكتاب المدرسي



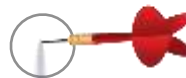


خط سير الحصة

فيديو تعليمي



لعبة تعليمية ورد ول



حل تمرين الكتاب



لعبة تفاعلية



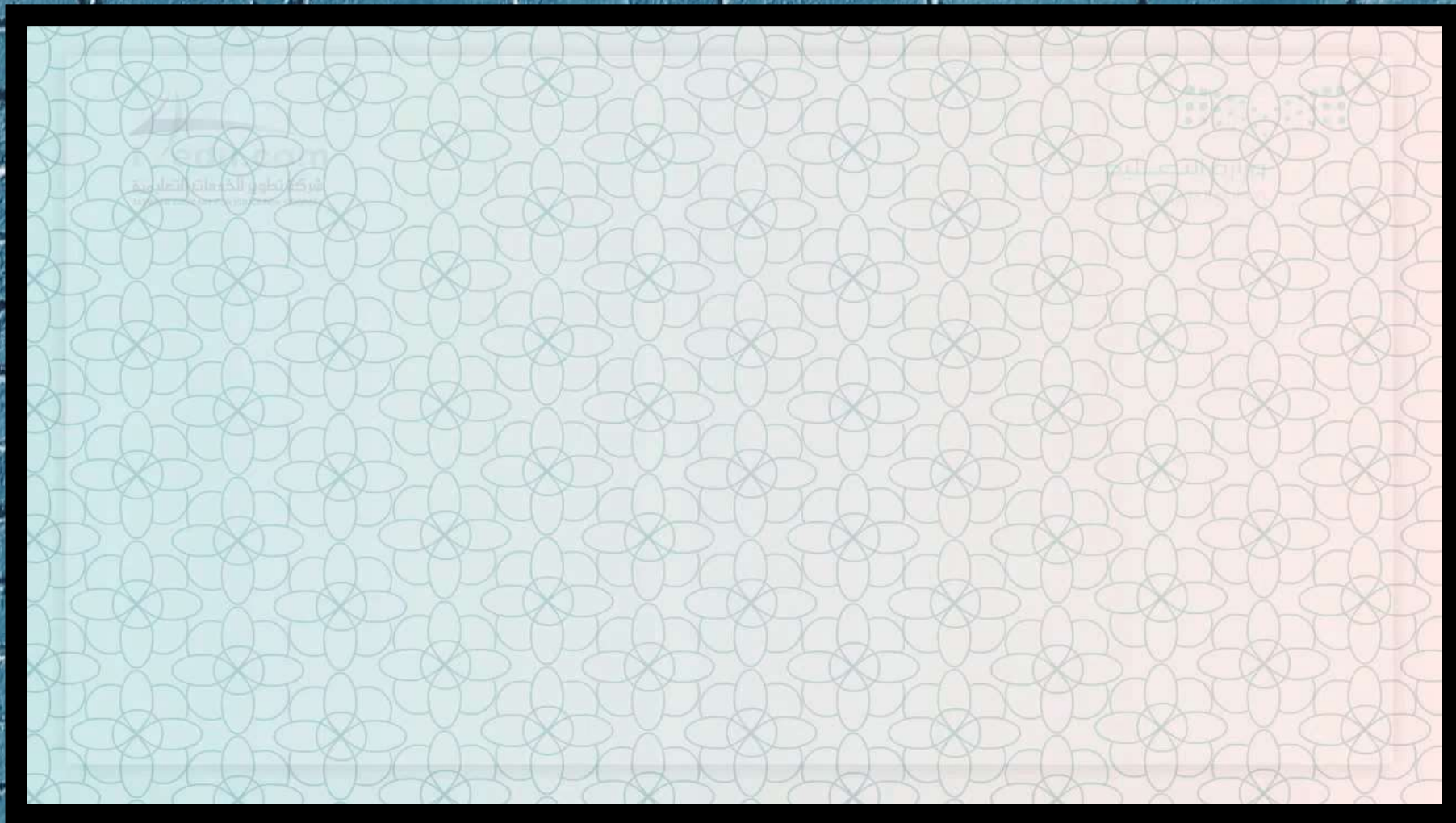
ورقة عمل



تقييم ختامي



من خلال هذا الفيديو حاول التوصل لعنوان الدرس



عناصر الخريطة



ما هي الجهات الأصلية الأربعة ؟

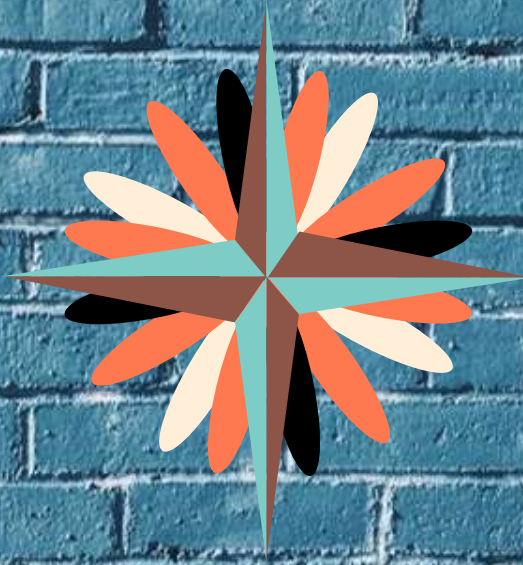
مراجعة

الشَّمال

الغرب

الشرق

الجنوب



سؤال
للدخول في
الدرس



لماذا تعد الخريطة ضرورية لكل الناس



ركن المعرفة



الخريطة رسمة مصغرة لمكان ما
(قرية- مدينة- دولة) تعرض معلومات
متنوعة ومفيدة . لذا تعد الخريطة
ضرورية لجميع الناس . وللخريطة
عناصر رئيسة لابد أن نتعلمها لتصبح
قارئاً جيداً للخريطة هي:-

رُكْنُ الْمَعْرِفَةِ



بَيْنَتِي مَسْئُولِيَّتِي

عِنْدَمَا أَنْتَهِي مِنْ
رَسْمِ خَرِيطَةٍ مَا
أَحَافِظُ عَلَى تَظَافَةِ
الْمَكَانِ.

الْخَرِيطَةُ رَسْمَةٌ مُصَغَّرَةٌ لِمَكَانٍ مَا (قَرْيَةٍ - مَدِينَةٍ - دَوْلَةٍ) تُغْرِضُ مَغْلُومَاتٍ
مُتَنَوِّعَةً وَمُفِيدَةً، إِذَا تُعَدُّ الْخَرِيطَةُ صَدْرِيَّةً لِجَمِيعِ النَّاسِ. وَلِلْخَرِيطَةِ عَنَاصِرُ
رَأْسِيَّةٌ لَا بُدَّ أَنْ تَتَعَلَّمَهَا لِتُصَبِّحَ قَارِئًا جَيِّدًا لِلْخَرِيطَةِ، هِيَ:

مَبِينِ الْجِهَاتِ
الْأَصْلِيَّةُ: وَهِيَ
الشَّمَالُ وَالْجَنُوبُ
وَالشَّرْقُ وَالْغَرْبُ.

إِطَارُ الْخَرِيطَةِ:
وَهِيَ أَرْبَعَةُ خُطُوطٍ
مُسْتَقِيمَةٍ تُحِيطُ
بِالْخَرِيطَةِ.

مِقْيَاسُ الرَّسْمِ



مِفْتَاحُ الْخَرِيطَةِ:
الَّذِي تَوْضَعُ فِيهِ الرُّمُوزُ

تَضَارِيصُ دَوْلَةِ الْإِمَارَاتِ الْعَرَبِيَّةِ الْمَتَّحِدَةِ

عُنْوَانُ الْخَرِيطَةِ



ثانياً عناصر الخريطة

ركن
المعرفة

الجهات
الأصلية



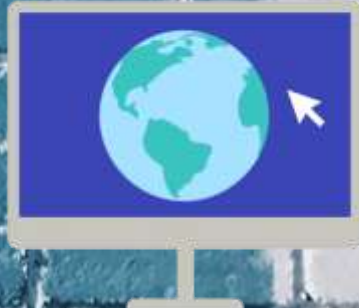
إطار الخريطة

مفتاح الخريطة
الذي توضع
فيه الرموز

مقياس الرسم

تضاريس دولة الامارات العربية المتحدة

عنوان الخريطة



عناصر الخريطة

مقياس الرسم

نسبة ما بين الأبعاد
على الطبيعة والأبعاد
عن الخريطة؛ وذلك
من أجل تسهيل قراءة
الخريطة

مفتاح الخريطة

رموز وألوان تشير
إلى ما ادرج داخل
الخريطة

عناصر الخريطة

يقصد به موضوع
الخريطة ونوعها

الإطار

هو ما يحيط
بالخريطة من
الخارج



تحديد الاتجاه

يحدد اتجاه الشمال
من خلالة لنعرف بقية
الاتجاهات الأصلية
والفرعية



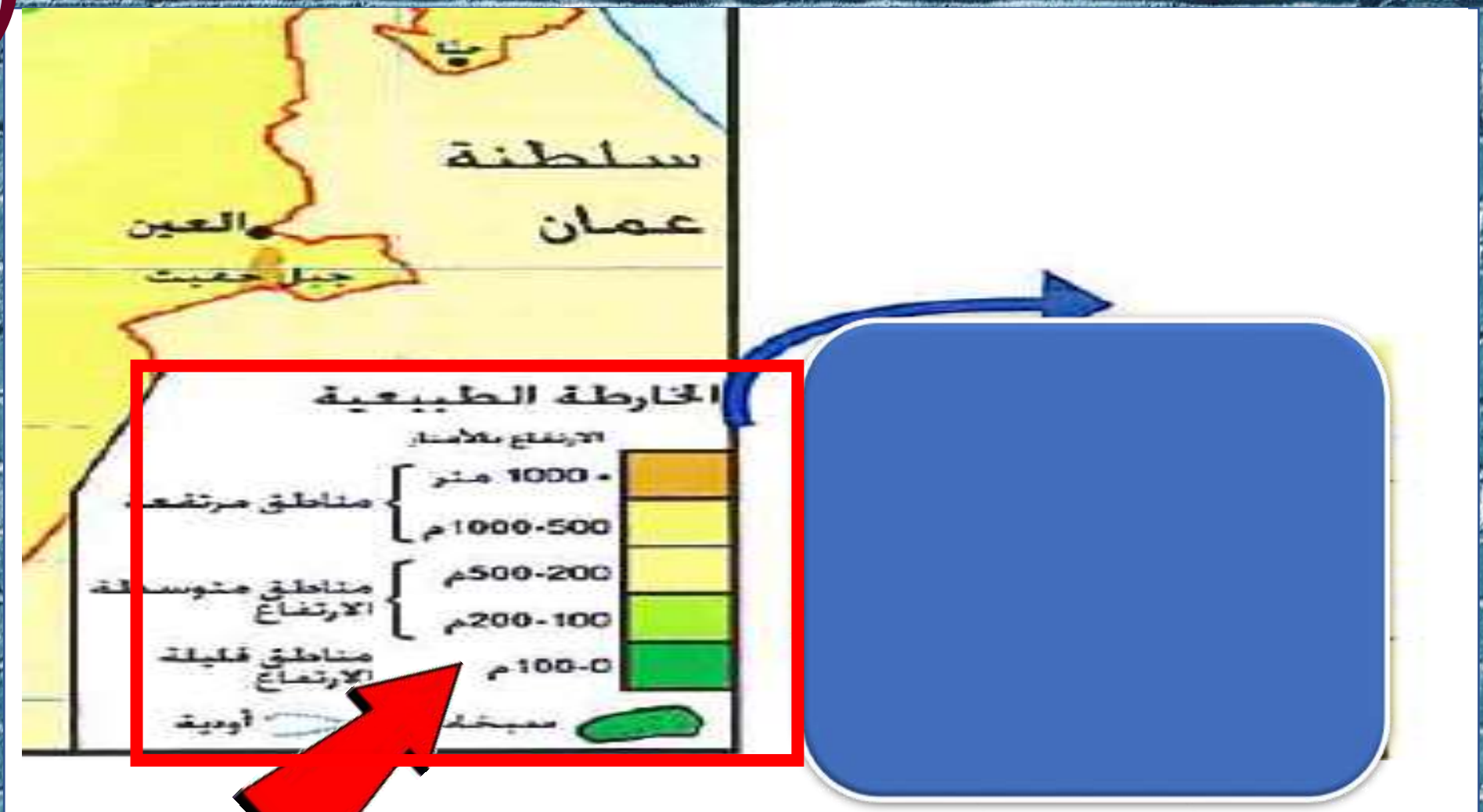
عناصر الخريطة



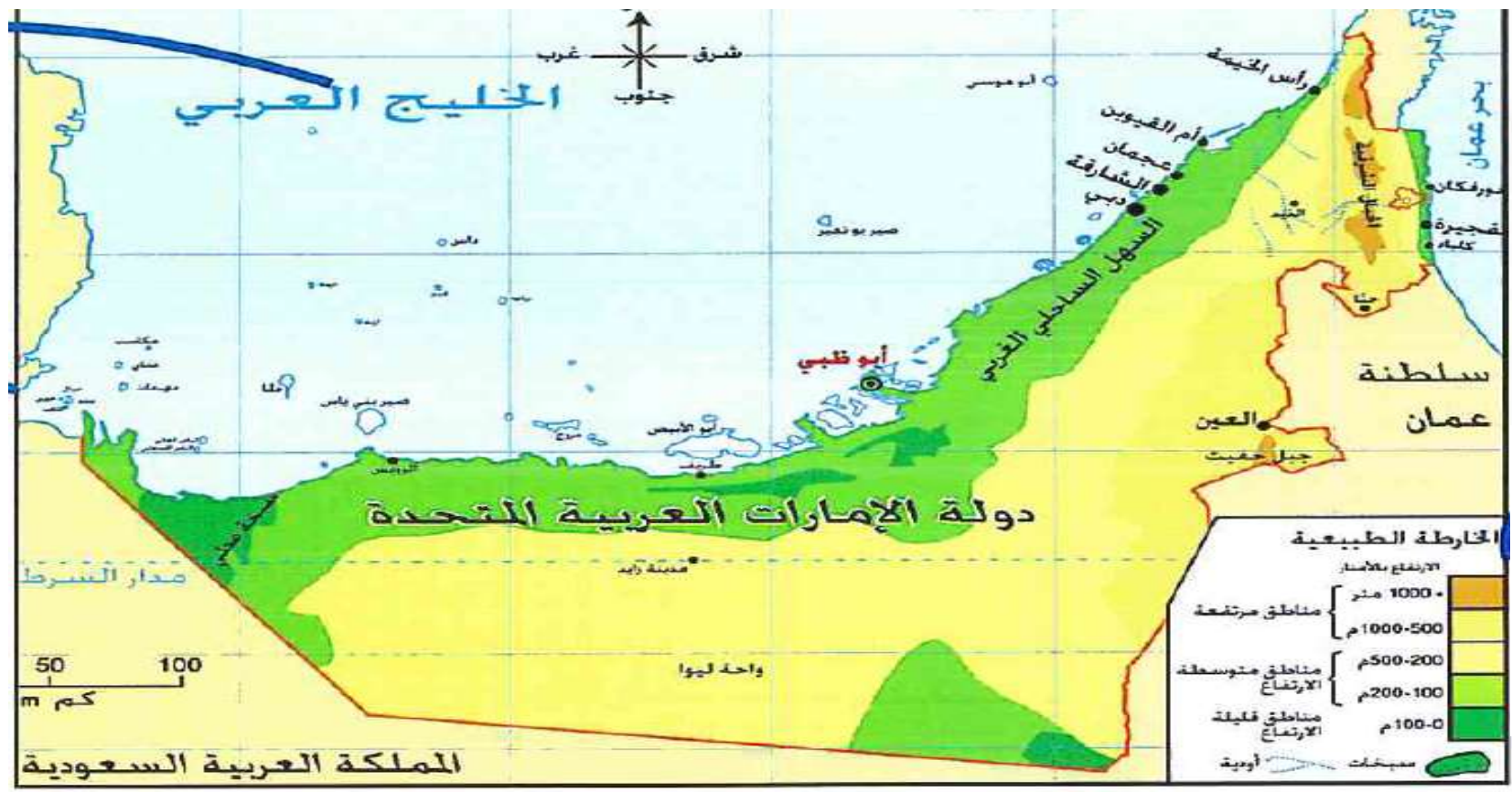
- 1- مفتاح الخريطة
- 2- عنوان الخريطة
- 3- مبين الجهات الاصلية
- 4- إطار الخريطة

حافظ على سرية معلوماتك الشخصية ولا تشاركها أحد .
"سرية معلوماتك مسؤوليتك

عناصر
الخريطة



عناصر الخريطة



تَضَارِيسُ دَوْلَةِ الْإِمَارَاتِ الْعَرَبِيَّةِ الْمُتَّحِدَةِ



عناصر
الخريطة

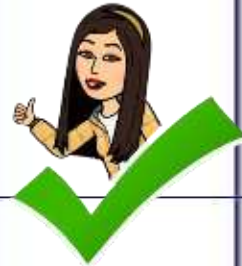


عناصر الخريطة



أَصْغُ عَلَامَةً (✓) أَمَامَ الْعِبَارَةِ الصَّحِيحَةِ وَعَلَامَةً (x) أَمَامَ الْعِبَارَةِ الْخَطَأِ فِي الْجَدُولِ الْآتِي:

العبارات	أوافق	لا أوافق
إِطَارُ الْخَرِيطَةِ هُوَ ثَلَاثَةُ خُطُوطٍ مُسْتَقِيمَةٍ تُحِيطُ بِالْخَرِيطَةِ.		
الرُّمُوزُ تُوضَعُ فِي مِفْتَاحِ الْخَرِيطَةِ.		
لَا بُدَّ أَنْ تَحْتَوِيَ جَمِيعُ الْخَرَائِطِ عَلَى عُنْوَانٍ.		



رسم مصغر ومبسط للمواقع والأشياء على سطح الأرض



خريطة

مخطط

صورة

الإجابة

خريطة



تساعد في تحديد الجهات الاربع على البطاقة

العنوان

الجهات الاصلية

اطار

الإجابة

الجهات
الاصلية



رموز توضع وتساعدنا على فهم الخريطة

عنوان الخريطة

اطار الخريطة

مفتاح الخريطة

الإجابة

مفتاح الخريطة

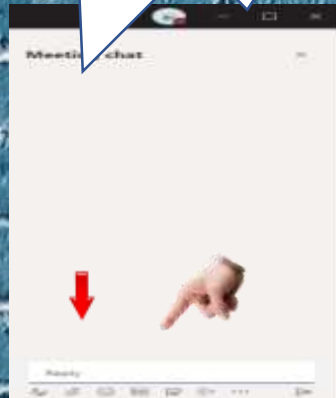


Exit



استراتيجية
تذكرة
الخروج

قم بتقييم الحصة في الدردشة



مع السلامة



استراتيجية تذكرة الخروج

فهمت الدرس بشكل ممتاز واستمتعت بالدرس		1
فهمت الدرس بشكل ممتاز		2
فهمت الدرس بشكل متوسط		3