



تم تحميل الملف
من موقع **بداية**



للمزيد اكتب
في جوجل



بداية التعليمي

موقع بداية التعليمي كل ما يحتاجه الطالب والمعلم
من ملفات تعليمية، حلول الكتب، توزيع المنهج،
بوربوينت، اختبارات، ملخصات، اختبارات إلكترونية،
أوراق عمل، والكثير...

حمل التطبيق





الغَصَصُ

صحتي
وسلامتي

المفاهيم الرئيسية

• الغَصَصُ.

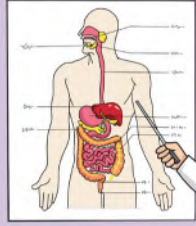
تعريفُ
الغَصَصِ:
انسدادُ مجرى
الهواءِ بجسمٍ
غريبٍ أو طعامٍ.



الغَصَصُ

أولاً: أسبابُ الغَصَصِ

- عدمُ مَضغِ الطَّعامِ جيِّداً.
- سُرْعَةُ البَلْعِ.
- وَضْعُ كَمِيَّةٍ كَبِيرَةٍ مِنَ الطَّعامِ فِي الفَمِ وَخَاصَّةً قِطْعَ اللَّحْمِ.
- وَضْعُ بَعْضِ الأَدَوَاتِ الصَّغِيرَةِ فِي الفَمِ.
- اللَّعْبُ وَالْجَرِيُّ أَوْ التَّحَدُّثُ وَالضَّحْكُ أَثْنَاءَ تَنَاوُلِ الطَّعامِ.



نشاط (١)



صِفْ حَالَةَ شَخْصٍ أُصِيبَ بِالْغَصَصِ.

يسعل بكثرة - يزرق وجهه - لا يستطيع التنفس لأن مجرى
الهواء مسدود



ثانيًا: إسعافُ المصابِ:



١ اخفضُ رأسَ المصابِ والنَّصفَ العلويَّ من جسمه نحو الأسفل.



٢ اضربْ أعلى ظهر المصابِ بينَ كتفيه ضرباتٍ مُتلاحقةً غيرَ مؤذيةٍ.



٣ اضغطْ يدك على بطنه وتابع الضرباتِ والضغطَ حتَّى تتأكدَ من خروجِ المادَّةِ المسبِّبةِ للغصصِ.

٤ انقل المصابَ إلى المستشفى في حالة عدم الاستجابة.

موقع بداية التعليمي | beadaya.com

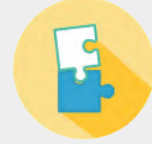
اتَّصل بـ ٩٩٧ عند الحاجةِ إلى ذلك.



رؤية
2030
المملكة العربية السعودية
KINGDOM OF SAUDI ARABIA

تسهيلُ الحصولِ على الخدماتِ الصحيَّةِ.

نشاط (٢)



توقع ماذا يحدث لو تحدثنا أثناء الأكل مستعينًا
بالمنظم الآتي :

ماذا يحدثُ

يحدث الإصابة بالغصص

ما أتوقعُ

أتوقع حدوث انسداد
مجرى التنفس بالطعام
أثناء التحدث

موقع بداية التعليمي | beadaya.com