

مدرستي معكم خطوة بخطوة للنجاح والتفوق



مدرستي

الكويتية

حمل التطبيق



مدرستي



الكويتية



اضغط هنا



الزمن : ساعتان
عدد الصفحات: (5) مختلفات

وزارة التربية
التوجيه الفني العام للعلوم

امتحان نهاية الفترة الدراسية الثانية
العام الدراسي 2022/2021 م
للفصل الحادي عشر (علمي) – جيولوجيا

أولاً/ الأسئلة الموضوعية (الأول – الثاني) (18 درجة)

السؤال الأول : (أ) اختر الإجابة الصحيحة التي تناسب كل عبارة مما يلي بوضع علامة (✓) أمامها:

(5 درجات) (1×5=5 درجات)



(1) الأحفورة التي اعتمد عليها العالم فيجنر في تفسير الاتصال بين الكتل الأرضية هي : ص 16

(أ) التريلوبيت (ب) الأمونيت (ج) الميزوسورس (د) الجرابتوليت -

(2) يسمى التشوه الذي تتعرض فيه الصخور لقوى أو إجهاد يؤدي إلى انثنائها والتوائها: ص 34

(أ) التشوه التقصفي (ب) الإجهاد أو الانفعال (ج) التشوه المرن (د) التشوه اللدن (✓)

(3) من الطرق الملائمة لحفظ أوراق الأشجار عن طريق دفنها في رواسب رطبة أو مياه راكدة: ص 50

(✓) (أ) التفحم (ب) التشرب بالمعادن (ج) الإستبدال المعدني (د) القالب

(4) ظهر حيوان الجرابتوليت في: ص 55

(أ) زمن الحياة المستترة (✓) (ب) حقبة الحياة القديمة (ج) حقبة الحياة المتوسطة (د) حقبة الحياة الحديثة

(5) الخريطة التي توضح المعالم التضاريسية لمنطقة ما وارتفاعها وتوزيعها الجغرافي : ص 70

(أ) الجيولوجية (✓) (ب) الطوبوغرافية (ج) التضاريسية (د) الكنتورية



السؤال الأول : (ب) ضع في الجدول التالي علامة (✓) للعبارة الصحيحة وعلامة (x) للعبارة غير الصحيحة فيما يلي:

(4 درجات) (1×4=4 درجات)

م	العبارة	الإجابة
1	تعد تيارات الحمل السبب الوحيد في حركة الصفائح التكتونية . ص 20	x
2	في الصدوع السلمية ترمى جميع الفوالق في الاتجاه نفسه. ص 43	✓
3	تعتبر الشوائب الدخيلة أحدث من الصخر الذي يحتويها. ص 63	x
4	تساعد الخرائط الجيولوجية في رصد التراكيب الجيولوجية. ص 73	✓

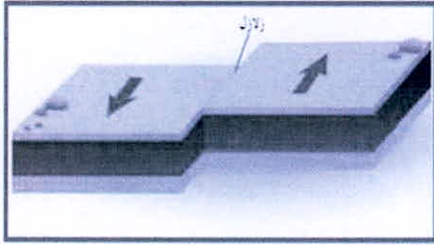


درجة السؤال الأول

السؤال الثاني : (أ) اكتب في الجدول التالي الاسم أو المصطلح العلمي الدال على كل عبارة من العبارات التالية: (5=1×5 درجات)

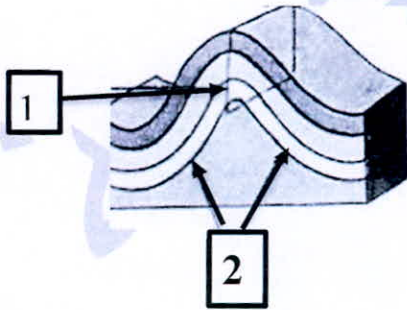
م	العبارة	الإجابة
1	القارة العظمى التي تفتتت إلى قارات صغيرة أخذت بالانجراف لتصل إلى موقعها الحالي. ص 14	باتجايا (أم القارات)
2	النقطة التي تنطلق منها طاقة الزلزال. ص 27	بؤرة الزلزال
3	الفواصل التي تحدث في الصخور النارية كالبازلت بعد تدفق اللافا على سطح الأرض وتصلبها. ص 40	الفواصل العمودية
4	أفضل الأماكن الموجودة في البيئة المائية والمناسبة لدفن الكائنات البحرية. ص 48	الرف القاري
5	الطريقة التي يمكن تقدير العمر العددي (المطلق) للطبقات الصخرية بالسنين. ص 61	التاريخ الإشعاعي

السؤال الثاني : (ب) ادرس الأشكال التالية ثم أجب عما يليها من أسئلة: (4=1×4 درجات)



(1) الشكل المجاور يمثل أحد أنواع حدود الصفائح التكتونية ص 23 والتي تسمى بالحدود المحافظة (التحويلية)

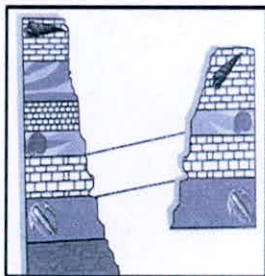
(2) الشكل المجاور يمثل الطية أكمل البيانات الناقصة على الرسم: ص 35



(1) المستوي المحوري

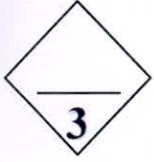
(2) جناح الطية

(3) في الشكل المقابل يمكن التعرف على الطبقات الأقدم من خلال تطبيق مبدأ: ص 62



..... تتابع الحياة

ثانياً/ الأسئلة المقالية (الثالث - الرابع - الخامس) (24 درجات)



السؤال الثالث : (أ) علل كل مما يلي تعليلاً علمياً مناسباً : (3=1×3 درجات)

(1) تكون البحر الأحمر ص 21

بسبب الحركة التباعدية (البناءة) تباعد الصفيحة العربية عن الصفيحة الأفريقية .

(2) خطورة العمل في المناجم كثيرة الفواصل. ص 44

لأنها مستويات ضعف في الصخر يسهل انفصالها من خلاله فكثرتها تهدد بانهيار المنجم أثناء العمل .

(3) تعتبر أحافير الأمونيت والجرايتوليت والتريلوبيت من الأحافير المرشدة. ص 52

لأنها تتميز بعمر زمني قصير وانتشار جغرافي واسع ولا تتقيد ببيئة ترسيبية معينة.



السؤال الثالث : (ب) اجب عن الأسئلة التالية : (5=1×5 درجات)

(1) من خلال دراستك للتغيرات المستقبلية على الصفائح التكتونية أوجد المختلف من بين المجموعات التالية مع ذكر

السبب : ص 23

(الخليج العربي - البحر الأبيض المتوسط - البحر الأحمر - المحيط الهادئ)

البند الذي لا ينتمي: البحر الأحمر السبب: متوقع بتغير مستقبلاً لمحيط.....

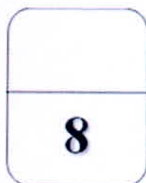
والباقي : متوقع تغيرها إلى قارات.....

(2) حدد اثنان من خواص خطوط الكنتور. ص 71

خطوط أفقية متوازية/ خطوط لا تتقاطع/ خطوط معبرة عن شكل الجسم / منحنيات مغلقة في النهاية/

تقارب خطوط الكنتور يدل على شدة الانحدار في حين تباعدها يدل على قلة الانحدار / الخطوط ذات القيمة

الموجبة تدل على أنها أعلى من مستوى سطح البحر في حين القيمة السالبة تدل على أنها تحت مستوى البحر .



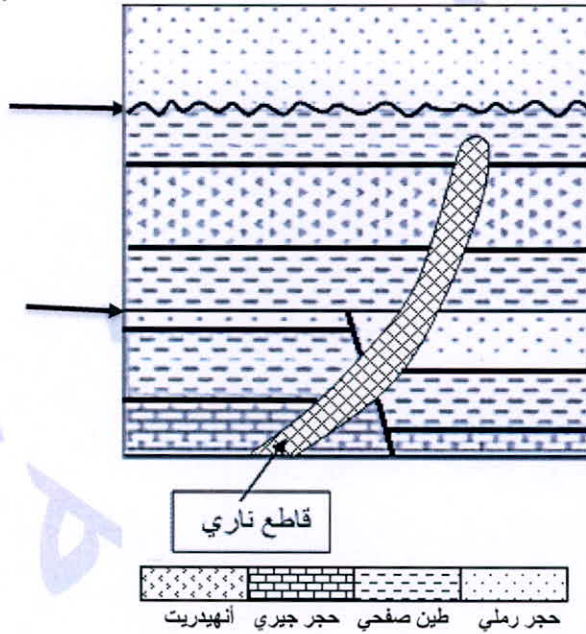
السؤال الرابع : (أ) قارن بين كل زوج مما يلي حسب أوجه المقارنة المطلوبة : ($2 \times 3 = 6$ درجات)

6

وجه المقارنة	الحدود التباعدية ص 21	الحدود التقاربية
اتجاه تيار الحمل المسبب لها	صاعدة	هابطة
وجه المقارنة	القبة ص 36	الحوض
ميل الطبقات	بعيداً عن المحور في جميع الاتجاهات	نحو المحور في جميع الاتجاهات
وجه المقارنة	الحركة الكاليدونية ص 55	الحركة الألبية ص 56
الحقب الذي بدأت فيه	حقب الحياة القديمة	حقب الحياة المتوسطة

السؤال الرابع (ب) : ادرس القطاع الجيولوجي ثم اجب عما يلي : ($4 \times \frac{1}{2} = 2$ درجتان)

2



1- حدد أسطح عدم التوافق.

2- عدد الدورات الترسيبية في القطاع .

3.....

3- أيهما أحدث القاطع الناري أم الصدع ؟ ما السبب؟

.....القاطع الناري.....

السبب :القاطع أحدث من المقطوع ، لأنه قطعه....

8

درجة السؤال الرابع



4



مدرستي الكويتية
school-kw.com

السؤال الخامس : (أ) ما المقصود بكل مما يلي ؟ ($3 \times 1 = 3$ درجات)

1- الأسثينوسفير : الطبقة العليا المنصهرة من وشاح الأرض . ص 18

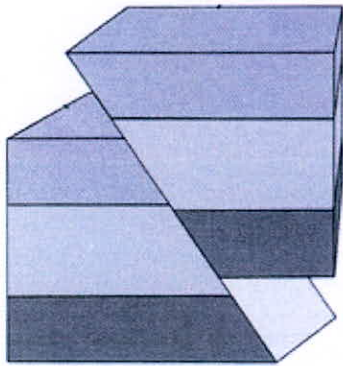
2- القالب: التجويف الذي يتركه الهيكل الصلب للكائن الحي في الصخور بعد تحلله كالصدفة. ص 51

3- خط الكنتور : هو خط وهمي يحيط بالجسم ويضم نقاطاً على ارتفاع ثابت عن مستوى سطح البحر. ص 71

السؤال الخامس (ب) : (اقرأ الفقرة العلمية التالية ثم أجب عن المطلوب: ($5 \times 1 = 5$ درجات)

(1) عند حفر أحد الآبار النفطية لوحظ تكرار لبعض الطبقات أثناء الحفر فتوقع المهندسون وجود أحد التراكيب

الجيولوجية، ماذا تتوقع أن يكون التركيب الموجود تحت سطح الأرض؟ ص 42



* اسم التركيب الجيولوجي: الصدع المعكوس .. (درجة)

* تكون بفعل قوى : الضغط (درجة)

* وضح بالرسم التركيب الجيولوجي : (درجة)

(دون كتابة البيانات)

(2) تلعب الخرائط الجيولوجية دوراً مهماً في الدراسات الجيولوجية . وضح ذلك . ص 73 (يكتفى بنقطتين)

التوزيع الجغرافي للوحدات الصخرية / رصد التراكيب الجيولوجية / تأثير التراكيب الجيولوجية على الطبقات

وامتدادها/ المساعدة في تحديد المناطق ذات الأهمية المعدنية والإقتصادية / مهم في تخطيط المشاريع التنموية

والإقتصادية / مهم في تخطيط المشاريع السكنية وشق الطرق وإقامة السدود / مهم في التخطيط العسكري وحماية

الأمة .



8

درجة السؤال الخامس

انتهت الأسئلة،،،،