

مدرستي معكم خطوة بخطوة للنجاح والتفوق



مدرستي

الكويتية

حمل التطبيق



مدرستي



الكويتية



اضغط هنا

وزارة التربية
الإدارة العامة لمنطقة مبارك الكبير التعليمية

نموذج إجابة اختبار الفترة الدراسية الثانية 2023/2022

الصف	التاسع
المادة	الاجتماعيات





وزارة التربية

الإدارة العامة لمنطقة مبارك الكبير التعليمية

التوجيه الفني للاجتماعيات



العام الدراسي ٢٠٢٢/٢٠٢٣م

الزمن: ساعة و ٤٥ دقيقة

عدد الأوراق: (٥)

امتحان نهاية الفترة الدراسية الثانية

مقرر (الكويت والعالم)

للفص التاسع المتوسط

نموذج إجابة

السؤال الأول موضوعي ويتكون من (أ - ب - ج - د - هـ - و) : (لكل سؤال درجة = ٣٠ درجة)
(أ) ضع خطاً تحت الخيار الصحيح من بين الخيارات التي تلي كل عبارة :

١- العام الذي تم فيه الإعلان عن حقوق الطفل في جنيف :	١٩٢٣م	١٩٢٤م	١٩٢٥م	١٩٢٦م
--	-------	-------	-------	-------

٢- تعتبر التغذية السليمة من أنواع القيم :	الصحية	الجمالية	الديموقراطية	الدينية
---	--------	----------	--------------	---------

٣- الاعتراف والقبول بحقوق كل الأفراد والجماعات التي لديها أفكار وآراء وسلوك ومواقف مختلفة ومتنوعة :	الانصرية	التعصب	التسامح	التفاهم
---	----------	--------	---------	---------

٤- يطلق على المنظمة الدولية للتربية والعلوم والثقافة :	اليونسكو	هيئة الأمم المتحدة	اليونيسير	اليونيسيف
--	----------	--------------------	-----------	-----------

٥- إحدى خصائص الثقافة :	محدودة	تراكمية	تنافسية	عنصرية
-------------------------	--------	---------	---------	--------

(ب) صحح ما تحته خط في العبارات التالية وذلك بكتابة الإجابة الصحيحة في مكانها المناسب حسب الجدول :

م	العبارة	التصحيح
١	أعلنت الأمم المتحدة عن اليوم العالمي للسلام وتعزيز المثل العليا للسلام بين الشعوب عام ١٩٨٠م	ص ١٦٠م ١٩٨١م
٢	المقر الدائم لمنظمة الأمم المتحدة هي مدينة جنيف .	ص نيويورك ١٦٨
٣	يمتد الحاجز الحدودي بين الكويت والعراق بطول ١٠٠ كم	ص ١٧٦م ١٩٠ كم
٤	القبلة التي أقيمت على مدينتي هيروشيما ونجازاكي في اليابان أثناء الحرب العالمية الثانية هي ثرومية .	ص نرية ١١٣
٥	حدث نقص واضح في كمية الغذاء ونوعيته عن المعدلات المطلوبة يطلق عليه سوء التغذية .	ص مشكلة الغذاء ١١٨



تابع نموذج اجابة امتحان نهاية الفترة الدراسية الثانية - لمقرر الكويت والعالم - للصف التاسع - للعام الدراسي ٢٠٢٢-٢٠٢٣
ج) اكتب المفاهيم أو المصطلحات الدالة على العبارات التالية :

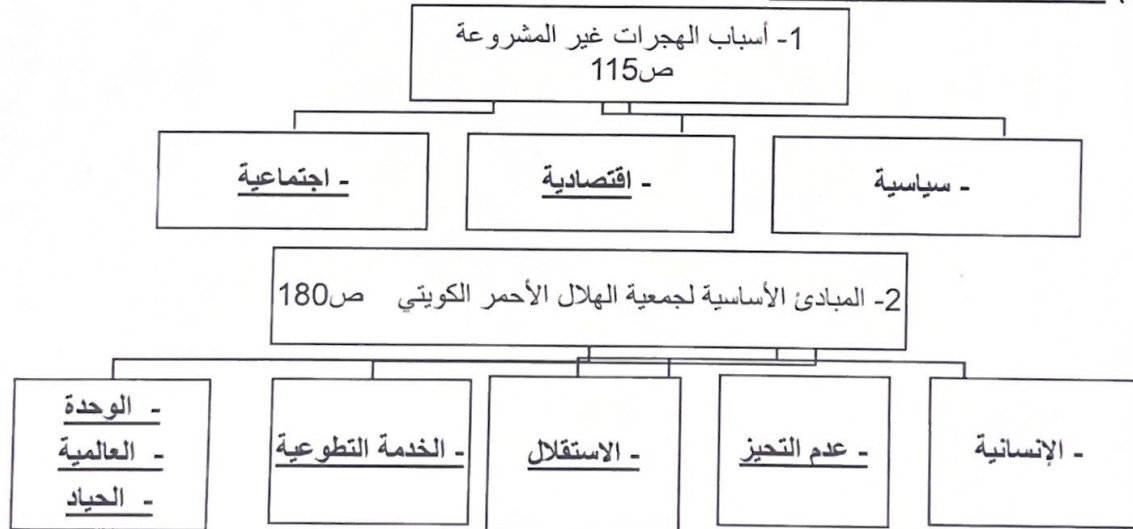
م	المصطلح أو المفهوم	التعريف
١	البطالة	تطلق على الأفراد الذين يعيشون بدون عمل .
٢	التعايش	القبول بالتنوع بما يضمن وجود علاقات إيجابية مع الآخرين.
٣	المنظمات الدولية	هيئة يشترك فيها عدد من الدول للقيام بمجموعة من الأعمال ذات الأهمية المشتركة .
٤	القيم	مجموعة الصفات الأخلاقية كالعادات والمبادئ والاتجاهات حول ما هو مرغوب وغير مرغوب اجتماعيا والتي يمارسها أفراد المجتمع الواحد .
٥	الهجرة غير المشروعة	دخول الأشخاص لبلد ما بدون القيام بالإجراءات القانونية .
٦	الإدمان	حالة نفسية وأحيانا عضوية تنتج من التفاعل مع العقار .

د) صنف مظاهر وأسباب مشكلة الغذاء بمكانها الصحيح في الجدول الذي يليها:

انتشار الامراض الناتجة عن سوء التغذية -ارتفاع مستوى المعيشة - تراجع مقومات الإنتاج الزراعي -
 تزايد عدد السكان - قلة الرقابة والوعي الزراعي وانتشار الكوارث البيئية . ص ١١٨

أسباب المشكلة الغذائية	مظاهر المشكلة الغذائية
- ارتفاع مستوى المعيشة . - تزايد عدد السكان. - قلة الرقابة والوعي الزراعي وانتشار الكوارث البيئية .	- انتشار الامراض الناتجة عن سوء التغذية . - تراجع مقومات الإنتاج الزراعي .

هـ) أكمل المخططات السهمية التالية:



تابع نموذج إجابة امتحان نهاية الفترة الدراسية الثانية - لمقرر الكويت والعالم - للصف التاسع - للعام الدراسي ٢٠٢٢-٢٠٢٣
و) أكتب مدلولات الصور في الفراغات أدناه:

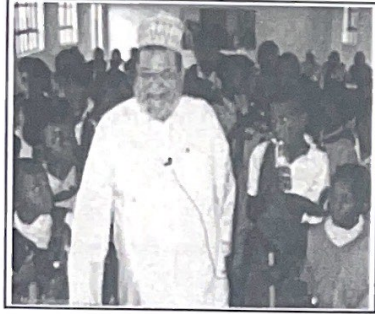
الرقم	العبارة	الصورة
١	(المنظمة الدولية للثقافة والسلام) ص ١٤٩	
٢	(منظمة الأمم المتحدة) ص ١٦٧	
٣	(الصندوق الكويتي للتنمية الاقتصادية العربية) ص ١٧٧	
٤	(عصبة الأمم المتحدة) ص ١٦٧	



السؤال الثاني مقالتي يتكون من (أ - ب - ج) : (٥ درجات)

(أ) اقرأ الفقرة التالية ثم أجب عما يليها من أسئلة : ص ١٨١

(جمعية العون المباشر هي مؤسسة تطوعية غير حكومية مهتمة بالتنمية في الأماكن الأكثر احتياجاً في قارة إفريقيا ، تأسست عام ١٩٨١م وعرفت قديماً باسم (لجنة مسلمي إفريقيا) ومؤسساتها من الشخصيات الكويتية المرموقة والذي اسلم على يده أكثر من ١١ مليون شخص ولهذه الجمعية عدة أهداف منها التركيز على جانبي التعليم والتنمية للفرد) .



١ - اذكر اسم مؤسس جمعية العون المباشر .

-الدكتور عبد الرحمن حمود السمييط

٢ - في أي عام تأسست جمعية العون المباشر ؟

- عام ١٩٨١م

٣ - عدد ثلاث من أهداف جمعية العون المباشر .

- التركيز على جانبي التعليم والتنمية للفرد .

- العناية بالخدمات الصحية وتطويرها .

- محاربة الفقر .

- تطوير الكفاءات البشرية .

(ب) عدد اثنين لكل مما يلي : (٦ درجات)

ص ١٤٠

١ - خصائص القيم .

- ذاتية - نسبية - إنسانية - مكتسبة وغير وراثية .

ص ١٢٤

٢ - طرق علاج الإدمان .

- الإصرار على الإقلاع والتخلص منه . - العلاج الجماعي والسلوكي . - زيارة المصحات العلاجية .

- تقوية الوازع الديني . - استغلال وقت الفراغ في الأنشطة مثل حفظ القرآن وحضور دروس دينية وممارسة

الرياضة بأنواعها وقراءة كتب وقصص مفيدة .

ص ١١٥

٣ - حقوق اللاجئين وطالبي اللجوء في المعاهدات الدولية .

- بحق اللاجئين التمتع بجميع حقوق الانسان الأساسية - تحمي المعاهدات الدولية حق التعليم والصحة لطالبي اللجوء

- الحصول على شروط عمل عادلة للاجئين - القضاء على جميع أنواع التمييز ضد اللاجئين

- المساواة أمام القضاء .

(ج) فرق بين كل مما يلي من حيث التعريف : (٤ درجات)

التكنولوجيا ص ١٢٠	الذكاء الاصطناعي ص ١٢٠
تعني الطرق المادية المستعملة في صناعة الأشياء وعملها .	عبارة عن زحف التكنولوجيا وقدرتها على التفوق في مواجهة العنصر البشري .
الثقافة ص ١٤٩	الحضارة ص ١٥٠
جميع السمات الروحية والمادية والفكرية والعاطفية التي تميز مجتمعاً عن غيره وتشمل الفنون والآداب وطرائق الحياة كما تشمل الحقوق الأساسية للإنسان ونظم القيم والتقاليد والمعتقدات .	هي جملة مظاهر الرقي العلمي والفني والأدبي والاجتماعي في مجتمع من المجتمعات أو في مجتمعات متشابهة .



السؤال الثالث مقالتي يتكون من (أ - ب - ج) :

(أ) قارن بين كل مما يلي حسب المطلوب منك في الجدول التالي: (٦ درجات)

أوجه المقارنة	جمعية الهلال الأحمر ص ١٨٠	الهيئة الخيرية الإسلامية العالمية ص ١٨٢
سنة التأسيس	١٩٦٦م	١٩٨٦م
الأهداف	<ul style="list-style-type: none"> - ضمان الرعاية الاجتماعية والصحية للفئات المحتاجة . - معاونة منكوبي الكوارث الطبيعية . - تقديم المساعدة والحماية للجرحى والأسرى والمنكوبين فترة الحرب . 	<ul style="list-style-type: none"> - تقديم المساعدات للمحتاجين -ابتكار حلول جذرية للقضاء على الفقر عملاً بالقيم الإسلامية . - القضاء على الأمية والجهل ونشر العلم من خلال بناء مراكز التعليم والتدريب . - تقوية روابط الوحدة والأخوة بين الشعوب الإسلامية .

(ب) لاحظ الصور ثم أجب عن الأسئلة التالية : (٣ درجات)

١- عرف برامج التواصل الاجتماعي . ص ١٢٩

- هي الطرق والوسائل التي تمكن الإنسان من التواصل مع العالم الخارجي .

٢- عدد اثنين من سبلات وسائل التواصل الاجتماعي .

- التجارة الغير المشروعة .

- نقل الأخبار الكاذبة وإطلاق الشائعات .

- ظاهرة التشهير بالناس (تسلط البشر إلكترونياً) .

(ج) اذكر اثنين لكل مما يلي : (٦ درجات)

١- أسباب مشكلة الغذاء عالمياً .

- تزايد عدد السكان بمعدلات تفوق معدلات الزيادة في الإنتاج الغذائي .

- ارتفاع مستوى المعيشة .

- الانخفاض في كمية ونوعية المنتجات الزراعية .

- عدم وجود التوازن بين دول الشمال ودول الجنوب في مقومات إنتاج الغذاء .

- السلوكيات الغذائية وقلة الوعي الغذائي .

- قلة الرقابة والوعي الزراعي وانتشار الكوارث البيئية .

٢- الآثار السلبية للأزمات السياسية .

- سباق التسلح

- تخصيص الميزانيات المالية الهائلة للإنفاق على شراء الأسلحة .

- انخفاض المستوى المعيشي للشعوب وظهور مشاكل أخرى فيها مثل الامراض الوبائية والتلوث البيئي والمجاعات .

٣- عناصر ثقافة السلام . ص ١٦٠

- احترام الحياة وإنهاء العنف من خلال الحوار والتعاون .

- الاحترام الكامل لجميع حقوق الإنسان والحريات الأساسية وتعزيزها .

- احترام وتعزيز الحق في التنمية .

- الاعتراف الكامل بحق كل فرد في حرية التعبير والرأي .

- التمسك بمبادئ الحرية والعدل والديموقراطية والتسامح والتضامن والتعاون والتعددية والتنوع الثقافي والحوار

على المستويين المجتمعي والدولي .

((انتهت الأسئلة))

