

10



نموذج الإجابة

نماذج

الاختبار القصير الأول

الأحياء  
الصف العاشر

إعداد /

الأستاذ / حسام السيد حافظ

حسام السيد حافظ  
WhatsApp contact

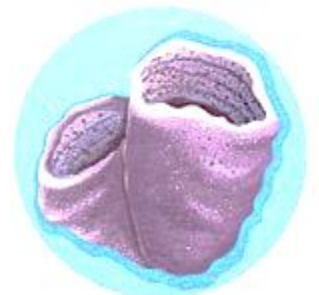


نموذج الإجابة



Hossam

الأستاذ | حسام السيد حافظ



اسم الطالب / ..... الصف / 10 / .... الدرجة / 2 /

**السؤال الأول : اختر الإجابة الصحيحة وذلك بوضع علامة (√) أمام الإجابة الصحيحة: ( 2 X 1/2 )**

1- يحدث الهضم الداخلي في الالاسعات في .

- ( ) طبقة البشرة  
 ( ) الميز وجليا  
 ( ) التجويف الوعائي المعدي  
 ( ✓ ) طبقة الادمة المعدية

2- يتكاثر الإسفنج لاجنسيا بـ

- ( ) التجدد  
 ( ✓ ) التبرعم  
 ( ) التجرثم  
 ( ) الانقسام الثنائي

**السؤال الثاني ( أ ) : أكمل جدول المقارنة حسب أوجه المقارنة المطلوبة؟ ( نصف درجة )**

وجه المقارنة	العناكب	الكرند والسرطانات
التراكيب التنفسية	الرئات الكتابية	الخياشيم الريشية

**السؤال الثاني ( ب ) : عدد خصائص مملكة الحيوان ؟**

- 1) ... غير ذاتية التغذية
- 2) ... متعددة الخلايا
- 3) ... حقيقية النواة
- 4) ... لا تحتوي على جدر الخلايا

اسم الطالب / ..... الصف / 10 / .... الدرجة / 2 /

**السؤال الأول : اختر الإجابة الصحيحة وذلك بوضع علامة (√) أمام الإجابة الصحيحة: ( 2 X 1/2 )**

1- جميع ما يلي من خصائص الإسفنجيات ما عدا :

- ( ) حيوانات غير متماثلة  
 ( ) ذاتية التغذية ( ✓ )  
 ( ) خلاياها قليلة التخصص  
 ( ) ليس لها جدر خلوية

2- تحاط مفصليات الأرجل بهيكل خارجي يتكون من مادة بروتينية وكربوهيدراتية تسمى :

- ( ) سليكا  
 ( ) الكيراتين  
 ( ) الشويكات  
 ( ✓ ) الكيتين

**السؤال الثاني ( أ ) : علل لما يأتي تعليلا علميا صحيحا ؟ ( نصف درجة )**

1- تحتاج الشعاب المرجانية إلى مستويات عالية من الضوء ؟

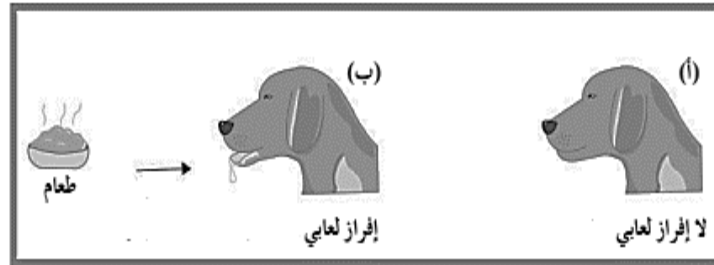
لأنها تعتمد على تبادل المنفعة مع الطحالب التي تمتص الطاقة الشمسية ، فتعيد تدوير المواد الغذائية فتساعد على بناء هيكلها

**السؤال الثاني ( ب ) : تأمل الشكل التالي ثم أجب عما يلي ؟**

1. ما هي الوظيفة الحيوية التي يعبر عنها الشكل ؟

..... الاستجابة .....

2. تتميز بعض خلايا الجهاز العصبي بوجود تركيبات خاصة تستجيب للمؤثرات تسمى المستقبلات الحسية



اسم الطالب / ..... الصف / 10 / .... الدرجة / 2 /

السؤال الأول : اختر الإجابة الصحيحة وذلك بوضع علامة (√) أمام الإجابة الصحيحة: ( 2 X 1/2 )

- 1- أحد الوظائف الحيوية عند الحيوان تساعد في نشوء التنوع الوراثي في الجماعات وحفظه
- |               |               |
|---------------|---------------|
| ( ) التغذية   | ( ) الاستجابة |
| ( ✓ ) التكاثر | ( ) الحركة    |

- 2- في الأنواع الصلبة أو الجامدة تتميز الإسفنجيات بهيكل بسيط يتكون من .
- |                     |                      |
|---------------------|----------------------|
| ( ) مادة الإسفنجيين | ( ✓ ) الشويكات       |
| ( ) الأمونيا        | ( ) الخلايا الأميبية |

السؤال الثاني ( أ ) : علل لما يأتي تعليلا علميا صحيحا ؟ ( نصف درجة )

- 1- تسمى مفصليات الأرجل بهذا الاسم ؟

نظرا لوجود زوائد جسمية مفصلية كقرون الاستشعار والأرجل

السؤال الثاني ( ب ) : أجب عما يلي ؟ ( نصف درجة )

- ① يرتبط التوزيع العالمي المرجان بعدد من المتغيرات اذكرهم ؟

① .....شدة الضوء.....

② .....عمق الماء.....

③ .....درجة الحرارة.....



اختبار قصير : ( 1 )  
الفترة الدراسية : الثانية  
العام الدراسي : 2024-2023 م

نموذج ( 4 )

المجال : الأحياء  
الصف : العاشر  
الزمن : ( 20 ) دقيقة

اسم الطالب / ..... الصف / 10 / .... الدرجة / 2 /

السؤال الأول : اختر الإجابة الصحيحة وذلك بوضع علامة (√) أمام الإجابة الصحيحة: ( 2 X 1/2 )

1- حيوانات مائية تصفي النباتات والحيوانات الدقيقة الهائمة في الماء حولها.

( ) آكلات فضلات ( ) آكلات حيوانات

( ✓ ) متغذيات بالترشيح ( ) آكلات نباتات

2- الإسفنجيات اللينة تتميز بهيكل بسيط يتكون من .

( ✓ ) مادة الإسفنجيين ( ) الشوكيات

( ) الأمونيا ( ) الخلايا الأميبية

السؤال الثاني ( أ ) : أكمل جدول المقارنة حسب أوجه المقارنة المطلوبة؟ ( نصف درجة )

وجه المقارنة	مفصليات الأرجل المائية	مفصليات الأرجل الأرضية
وسيلة التخلص من الفضلات النيتروجينية	بواسطة الانتشار	بواسطة أنابيب ملبجي

السؤال الثاني ( ب ) : أجب عما يلي ؟

⊙ يؤدي الانتشار في الالاسعات عدة وظائف حيوية أذكر وظيفتين منهم ؟

①.....نقل المواد الغذائية.....

②.....التنفس و التخلص من الفضلات.....

الأستاذ | حسام السيد حافظ



المجال : الأحياء  
الصف : العاشر  
الزمن : ( 20 ) دقيقة

نموذج ( 5 )

اختبار قصير : ( 1 )  
الفترة الدراسية : الثانية  
العام الدراسي : 2023-2024 م

اسم الطالب / ..... الصف / 10 / .... الدرجة / 2 /

السؤال الأول : اختر الإجابة الصحيحة وذلك بوضع علامة (√) أمام الإجابة الصحيحة: ( 2 X 1/2 )

1- جميع الحيوانات التالية تظهر نوع من تماثل الجسم باستثناء:

- ( ) الربيان ( √ ) الإسفنج  
( ) شقائق النعمان ( ) الإنسان

2- تتكاثر الإسفنجيات جنسيا ويحدث الأخصاب :

- ( √ ) داخل جدار الجسم ( ) خارج جسم الإسفنج  
( ) في الماء ( ) في الخلايا المطوقة

السؤال الثاني ( أ ) : علل لما يأتي تعليلا علميا صحيحا ؟ ( نصف درجة )

1- تملك الهياكل خارجية لمفصليات الأرجل البرية غطاء شمعي ؟

يساعد في حفظ ماء الجسم وعدم فقدانه

السؤال الثاني ( ب ) : أجب عما يلي ؟

⊙ تتحرك اللاسعات بطرق متنوعة ، أذكر نوع ( طريقة ) الحركة في كل من ؟

① البوليبي يتحرك عن طريق... الهيكل الهيدروستاتيكي.....

② الميدوزا تتحرك عن طريق.....الدفع النفث.....

الأستاذ | حسام السيد حافظ

اختبار قصير : ( 1 )

الفترة الدراسية : الثانية

العام الدراسي : 2024-2023 م

نموذج ( 6 )

المجال : الأحياء

الصف : العاشر

الزمن : ( 20 ) دقيقة

اسم الطالب / ..... الصف / 10 / .... الدرجة / 2 /

السؤال الأول : اكتب بين القوسين الاسم أو المصطلح العلمي الدال على كل عبارة مما يلي: ( 2 X 1/2 )

1- كائنات تحصل على المواد الغذائية والطاقة عن طريق التغذية على المركبات العضوية للكائنات الأخرى.

( كائنات غير ذاتية التغذية )

2- مجموعه من الخلايا الحسية تساعد في تحديد اتجاه الجاذبية عند اللاسعات .

( حويصلات التوازن )

السؤال الثاني ( أ ) : أكمل جدول المقارنة حسب أوجه المقارنة المطلوبة: ( نصف درجة )

وجه المقارنة	يرقات الفراشات	السرطانات والكرند
نوع الهياكل الخارجية	قوية وجلدية	متينة وصلبة

السؤال الثاني ( ب ) : أجب عما يلي ؟ ( نصف درجة )

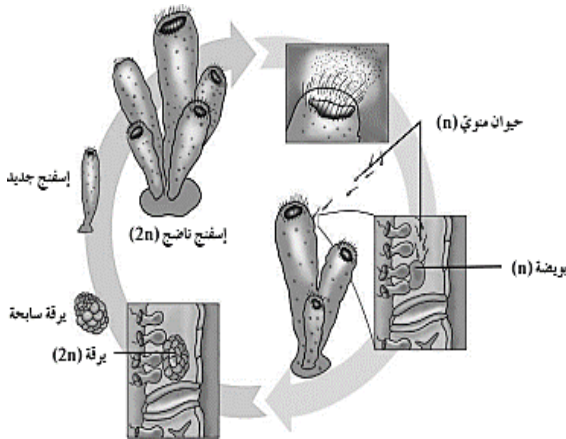
■ الشكل المقابل يمثل التكاثر في الإسفنج والمطلوب ؟

(1) ما نوع الأخصاب في الإسفنج ؟

.....داخلي.....

(2) ما اسم الخلايا التي تحمل الحيوانات المنوية الي داخل جدار الإسفنج ؟

.....الخلايا الأميبية.....





المجال : الأحياء  
الصف : العاشر  
الزمن : ( 20 ) دقيقة

نموذج ( 7 )

اختبار قصير : ( 1 )  
الفترة الدراسية : الثانية  
العام الدراسي : 2023-2024 م

اسم الطالب / ..... الصف / 10 / .... الدرجة / 2 /

السؤال الأول : اختر الإجابة الصحيحة وذلك بوضع علامة (√) أمام الإجابة الصحيحة: ( 2 X 1/2 )

1- يوصف الجهاز الدوري في مفصليات الأرجل بأنه.

( ) يتكون من أربع حجرات ( ✓ ) من النوع المفتوح

( ) من النوع المغلق ( ) ليس لها جهاز دوري

2- يعرف تواجد اعضاء الحس والخلايا العصبية بكثرة في مقدمة جسم الحيوان او طرفه الامامي بـ .

( ) التعقيل ( ✓ ) الترتيس

( ) التماثل الشعاعي ( ) التعضي

السؤال الثاني ( أ ) : علل لما يأتي تعليلا علميا صحيحا ؟ ( نصف درجة )

1- عملية الاخراج مهمة للبقاء على قيد الحياة ؟

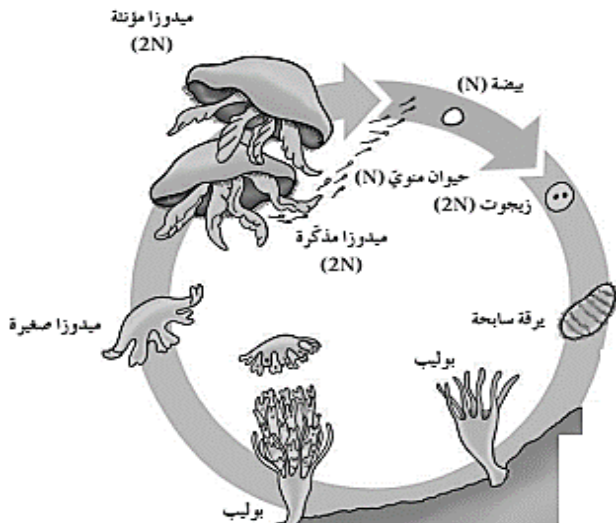
لأن تراكم الأمونيا والفضلات في جسم الكائن الحي يؤدي لموت الحيوان

السؤال الثاني ( ب ) : أجب عما يلي ؟ ( نصف درجة )

■ الشكل المقابل يمثل التكاثر في اللاسعات والمطلوب ؟

2- نوع الأخصاب في اللاسعات .... خارجي....

3- تتكاثر البوليبيات لاجنسيا عن طريق ..... التبرعم.....



الأستاذ | حسام السيد حافظ

المجال : الأحياء  
الصف : العاشر  
الزمن : ( 20 ) دقيقة



اختبار قصير : ( 1 )  
الفترة الدراسية : الثانية  
العام الدراسي : 2024-2023 م

الدرجة / 2 /

الصف / 10 / ....

اسم الطالب / .....

السؤال الأول : اكتب بين القوسين الاسم أو المصطلح العلمي الدال على كل عبارة مما يلي: ( 2 X 1/2 )

1- حيوان يعيش داخل حيوان آخر أو عليه ويحصل على غذائه منه وقد يسبب له الضرر.

( ..... الطفيل ..... )

2- حجرة هضمية ذات فتحة واحدة يدخل منها الطعام وتطرد الفضلات من الجسم خلال تلك الفتحة عند اللاسعات .  
(التجويف الوعائي المعدي )

السؤال الثاني ( أ ) : أكمل جدول المقارنة حسب أوجه المقارنة المطلوبة: ؟ ( نصف درجة )

وجه المقارنة	الخلايا المطوقة في الإسفنج	الخلايا الأميبية في الإسفنج
الأهمية في عملية الهضم	تقوم باقتناص فتات الطعام وتطويقه	تكمل عملية الهضم وتنقل الطعام المهضوم إلى كافة أنحاء جسم الإسفنج

السؤال الثاني ( ب ) : عدد أربعة من طرق التغذية في مفصليات الأرجل ؟ ( نصف درجة )

1- ...ماصات للدم

2- ...متغذيات بالترشيح

3- ...أكلات قمامة

4- ...طفيليات

الأستاذ | حسام السيد حافظ

المجال : الأحياء  
الصف : العاشر  
الزمن : ( 20 ) دقيقة

نموذج ( 9 )

اختبار قصير : ( 1 )  
الفترة الدراسية : الثانية  
العام الدراسي : 2023-2024 م

اسم الطالب / ..... الصف / 10 / ..... الدرجة / 2 /

السؤال الأول : اختر الإجابة الصحيحة وذلك بوضع علامة (√) أمام الإجابة الصحيحة: ( 2 × 1/2 )

1- تحمي الإسفنجيات نفسها عن طريق:

( ) وجود خلايا عصبية ( ) وجود أعضاء للدفاع

( ) الحركة والهروب

( ✓ ) إفراز السموم

2- مادة جيلاتينية تقع بين الطبقتين في الحيوان اللاسع.

( ) البوليبيد

( ) الميروزا

( ✓ ) الميز وجيليا

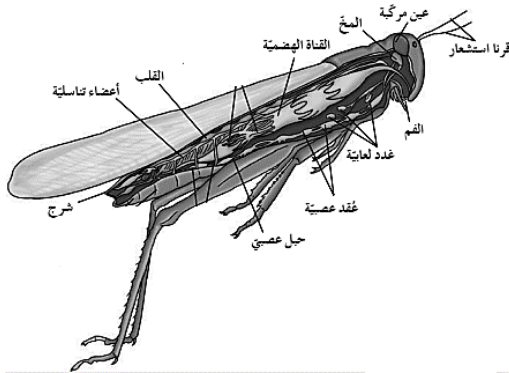
( ) اللوامس

السؤال الثاني ( أ ) : أكمل جدول المقارنة حسب أوجه المقارنة المطلوبة: ؟ ( نصف درجة )

وجه المقارنة	التمثال ثنائي الجانب	التمثال الشعاعي
مثال	جراد البحر	شقائق النعمان

السؤال الثاني ( ب ) : الشكل المقابل يمثل الأجهزة النموذجية لمفصليات الأرجل الأرضية ( الجنادب )

والمطلوب :-



1. تتنفس الجنادب عن طريق .... الأنابيب القصبية .....

2. الجهاز الدوري في الجنادب من النوع ...مفتوح....

المجال : الأحياء  
الصف : العاشر  
الزمن : ( 20 ) دقيقة



اختبار قصير : ( 1 )  
الفترة الدراسية : الثانية  
العام الدراسي : 2023-2024 م

اسم الطالب / ..... الصف / 10 / .... الدرجة / 2 /

السؤال الأول : ضع علامة ( ✓ ) أو علامة ( X ) أمام كل عبارة ( 2 X 1/2 )

1- تتشابه مفصليات الأرجل مع الديدان الحلقية بأنها تمتلك أجسام مقسمة إلى عقل. ( ✓ )

2- في اللاسعات يتم طرد الفضلات من خلال فتحة الفم. ( ✓ )

السؤال الثاني ( أ ) : علل لما يأتي تعليلا علميا صحيحا ؟ ( نصف درجة )

1- ظهور السيلوم ( تجويف الجسم ) ساهم في زيادة تعقيد الحيوانات و تطورها ؟

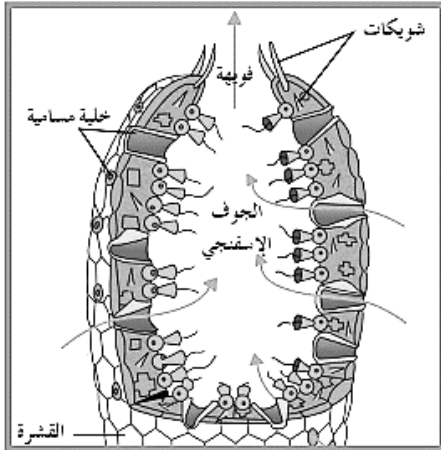
لأنه يؤمن الفراغ الذي تتواجد وتنمو فيه الأعضاء الداخلية كما أنه يوفر فراغ حول الأعضاء حتى لا تتعرض للضغط أو الالتواء أو الالتفاف

السؤال الثاني ( ب ) : أجب عما يلي ؟ ( نصف درجة )

■ الشكل المقابل يمثل تركيب الإسفنج ، والمطلوب أكمل ما يلي ؟

1- تعتمد الإسفنجيات على ... الانتشار .... لأداء وظائف الجسم .

2- لا تملك الإسفنجيات ..... جهازا عصبيا ..... يسمح لها بالاستجابة .



الأستاذ | حسام السيد حافظ