

مدرسة	اختبار قصير	اسم الطالب / رقم الكشف
قسم	الدرجة /	الصف

السؤال الاول :- اكتب بين القوسين الاسم أو المصطلح العلمي المناسب

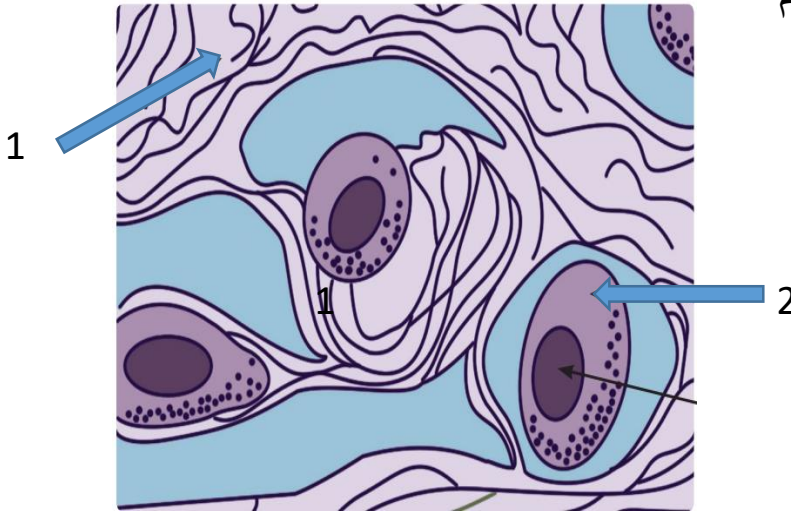
1- (**الادخال**) نقطة ارتباط الوتر بالعظم الذي يتحرك نتيجة انقباض العضلة

2- (**الفترة الكامنه AB**) الوقت الذي تقوم فيه الإشارات الكهربائية بالتجول على طول غشاء الليف العضلي وعبر الانغمادات الغشائية حتى تصل إلى الشبكة السركوبلازمية وتؤدي إلى خروج أيونات الكالسيوم منها

ب- اكتب ما تشير اليها الاسهم

1- اليف الكولاجين

2-..خلايا غضروفية



السؤال الثاني :- علل لكل ممايلي

- العضله لاتحرك العظمة الا في اتجاه واحد
لان العضله لاتبذل شغلا الا عندما تنقبض

عدد اسباب الاصابة بالتشنجات العضلية المؤلمة

1-عندما يتكون حمض اللبن كناتج نهائي لعملية التنفس الخلوي اللاهوائي بمعدل أسرع من معدل التخلص منه.

2.الإصابات أو المشاكل العصبية والتي قد تسبب الألم العضلي

مدرسة	اختبار قصير	اسم الطالب /
	اول 2024/2023	رقم الكشف
قسم	الدرجة /	الصف

السؤال الاول :- اكتب بين القوسين الاسم أو المصطلح العلمي المناسب (2 x 0.5)

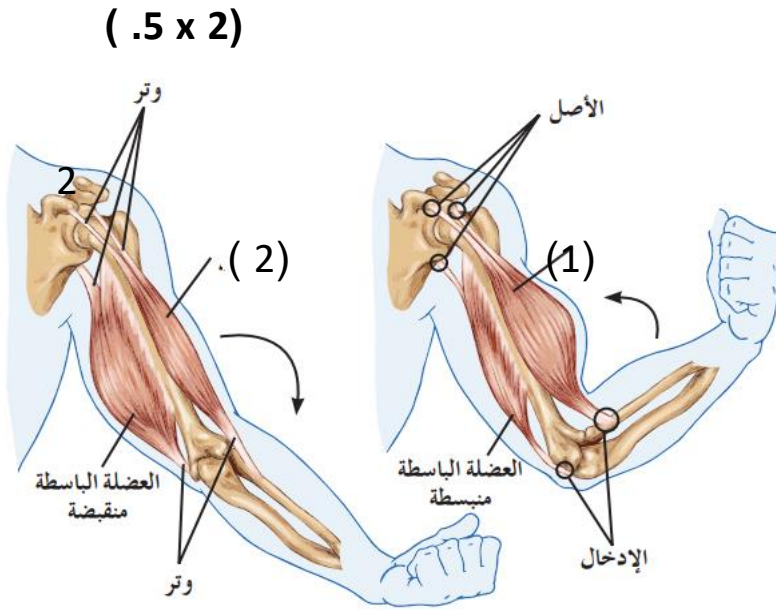
1- (**الاصل**) نقطة ارتباط الوتر بالعظم الذي يتحرك نتيجة انقباض العضلة

2- (**الفترة الكامنه AB**) الوقت الذي تقوم فيه الإشارات الكهربائية بالتجول على طول غشاء الليف العضلي وعبر الانغمادات الغشائية حتى تصل إلى الشبكة السركوبلازمية وتؤدي إلى خروج أيونات الكالسيوم منها

ب- اكتب ما تشير اليها الاسهم

1-....العضلة القابضة

2-....العضلة الباسطة



السؤال الثاني :- (2 x 1)

ما هي اهمية التوتر العضلي

الحفاظ على وضعك قائما، ويحفظ أعضائك الداخلية في مواضعها

عدد اسباب الاصابة بحدبة الظهر

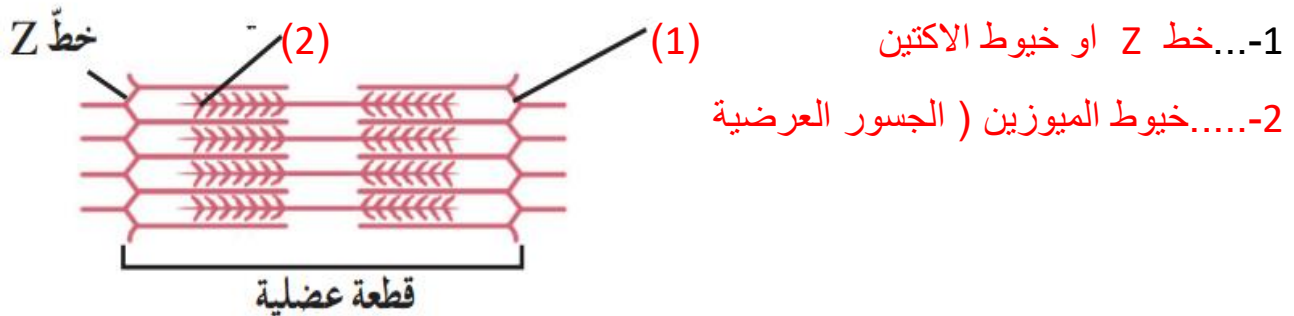
انحلال فقرات العمود الفقاري للمصابين بمسامية العظام

مدرسة	اختبار قصير	اسم الطالب / رقم الكشف
قسم	الدرجة /	الصف
	اول 2024/2023	

السؤال الاول :- اكتب بين القوسين الاسم أو المصطلح العلمي المناسب (2 x 5 .)

- 1- (**الغضروف الزجاجي**) الغضروف الأكثر انتشاراً في الجسم ومنه الغضروف الموجود عند أطراف العظام في المفاصل حرة الحركة
- 2- (**نظرية الخيوط المنزلقة**) العضلة تنقبض عندما تنزلق خيوط الأكتين الرفيعة في اللييف العضلي فوق خيوط الميوزين السمكية .

ب- اكتب ما تشير اليها الاسهم (2 x 5 .)



السؤال الثاني :- (ا) ماذا يحدث عندما ينخفض كمية (2 x 1)

- ضرورة توفر جزيئات ATP اثناء الانقباض العضلي
- لأن تكرار انثناء الجسور العرضية التي تسبب انزلاقاً معقولاً لخيوط الأكتين، يتطلب فصل الارتباط بين الجسر العرضي والأكتين، ثم إعادة ارتباط الجسر بموقع جديد على خيط الأكتين يكون أقرب إلى خط Z. تحتاج عمليتا الفصل وإعادة الارتباط إلى جزيء واحد من الـ ATP.
- (ب) ما هي اسباب الإصابة بالشد العضلي الزائد عن الحد (الإجهاد العضلي)

1.* إصابة العضلات بالتمزق والنزف الدموي*

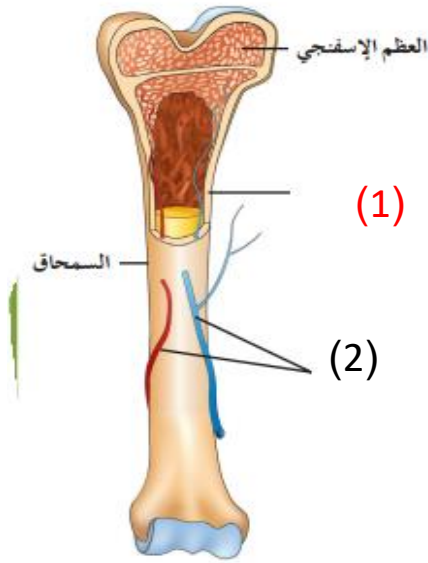
2..تداخل الاختلالات الناتجة عن وصول النبضات العصبية غير الصحيحة إلى العضلات مع الأداء الطبيعي للعضلات

مدرسة	اختبار قصير	اسم الطالب / رقم الكشف
قسم	الدرجة /	الصف

السؤال الاول :- اكتب بين القوسين الاسم أو المصطلح العلمي المناسب (2 x 5 .)

1- (**التواء المفصل**) إحدى الإصابات الضارة للأربطة والأوتار

2- (**الغضروف الليفي**) غضروف صلب وقوي يحتوي على كمية كبيرة من ألياف الكولاجين الصلبة والكثيفة وغالبا ما نجده بين فقرات العمود الفقري



ب- اكتب ما تشير اليها الاسهم (2 x 5 .)

1-.....**العظم الكثيف**

2-.....**او عية دموية**

السؤال الثاني :- (ا) (2 x 1)

عندما تقل نسبة الـ ATP في سيتوبلازم الألياف العضلية.

يبقى رأس الميوزين مرتبطاً بخيوط الأكتين في مواقع الارتباط، وبالتالي لا تحدث دورة تالية، يؤدي هبوط معدل الـ ATP في العضلات إلى عدم قدرة هذه الألياف العضلية على الانقباض تحت تأثير المؤثرات، وهذا ما يُسمى **الجهد العضلي**

(ب) ما هي اسباب الإصابة بالوهن العضلي الوبيل

فشل الإشارات العصبية في جعل العضلات تنقبض، فيشعر الشخص المصاب بضعف وتعب شديدين في العضلات

