

اكتب المصطلح المناسب:

- ١- كيس مملوء بغاز يوجد في الأسماك العظمية يسمح لها بالتحكم في عمق غوصها (.....)
- ٢- غطاء متحرك يغطي الخياشيم ويساعد في ضخ الماء القادم من الفم عبر الخياشيم (.....)

أكمل جدول المقارنة التالي:

التغذية	مثانة العوم	القشور	الهيكل	
				الأسماك اللافكية
				الأسماك الغضروفية
				الأسماك العظمية

اذكر وظيفة كل مما يلي:

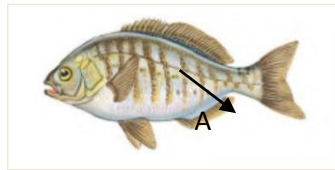
	جهاز النخاع المستطيل
	جهاز الخط الجانبي

اختر الإجابة الصحيحة:

- ١- أي تكيف يجعل من الأسماك مخلوقات مفترسة:

أ	القشور	ب	الفكوك	ج	الخياشيم	د	الزعانف المزدوجة
---	--------	---	--------	---	----------	---	------------------

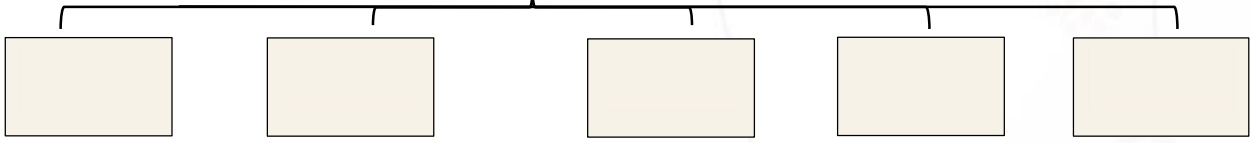
- ٢- ما الجزء المشار إليه بالحرف A :



أ	جهاز الخط الجانبي	ب	القشور المشطية	ج	العرف العصبي	د	الغطاء الخيشومي
---	-------------------	---	----------------	---	--------------	---	-----------------

أكمل المخطط السهمي:

أنواع زعانف الأسماك



اذكر وظيفة كل مما يلي:

	الوحدة الأنوبية الكلوية (النيفرون)
	مئاة العوم

فسر تتكون خياشم الأسماك من نسيج رقيق جداً

(.....)

اختر الإجابة الصحيحة:

١- تركيب يشبه المجداف يستعمل للتوازن وتغيير اتجاه الحركة:

أ	خياشم	ب	الزعانف	ج	النبفرون	د	جهاز الخط الجانبي
---	-------	---	---------	---	----------	---	-------------------

٢- من الأسماك اللافكية:

أ	القرش	ب	السلمون	ج	التونا	د	الجلكي الجريث
---	-------	---	---------	---	--------	---	---------------