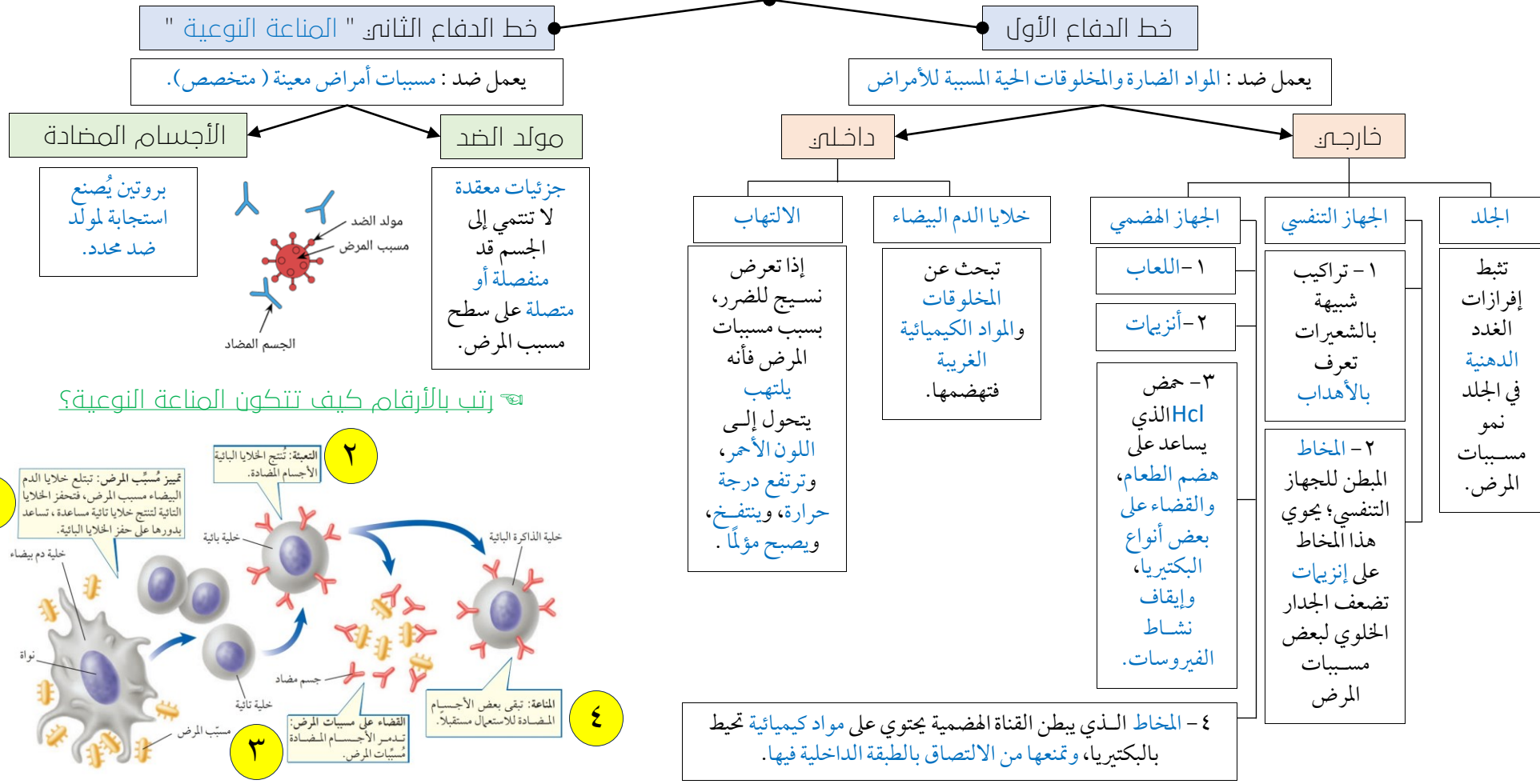


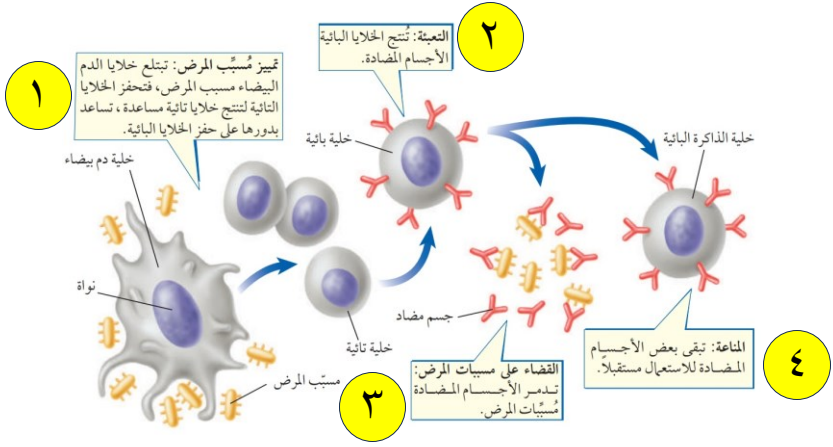
الهدف الأول: توضيح الفرق بين مولد الضد والجسم المضاد.

نكمل الخريطة الذهنية على حسب ما تم دراسته:

خطوط الدفاع في جسمك ضد الأمراض



رتب بالأرقام كيف تتكون المناعة النوعية؟



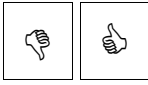
نختار الإجابة الصحيحة لكل مما يلي:

البائية الذاكرة	التائية المساعدة	التائية القاتلة	٢- خلايا لمفية تفرز إنزيمات تساعد على تحطيم المواد الغريبة الدخيلة.
البائية الذاكرة	البائية	التائية القاتلة	٣- خلايا لمفية تنتج الأجسام المضادة.
البائية	التائية المساعدة	البائية الذاكرة	٤- خلايا لمفية تحتوي على أجسام مضادة لمولدات ضد محددة لمواجهة أي هجوم جديد من مسبب المرض نفسه.

نكمل جدول المقارنة على حسب وجه المقارنة:

الهدف الثانى: تقارن بين المناعة الطبيعية والمناعة الاصطناعية..

المناعة الاصطناعية		المناعة الطبيعية		وجه المقارنة
يحقن الجسم بالأجسام المضادة التي أنتجتها حيوانات أخرى.		يقوم الجسم بإنتاج الأجسام المضادة استجابة لمولد ضد.		الأجسام المضادة
الطريقة ٢	الطريقة ١	الطريقة ٢	الطريقة ١	من طرق تكوين المناعة
يحقن بالأجسام المضادة مثل " الحقن بالمضادات الحيوية"	عند الولادة يكون جسم الطفل يحتوي على أجسام مضادة نفس التي تملكها الأم في دمها.	التطعيم <u>بالطعم</u> : مولد ضد لمرض معين لكنه مضعف ويدخل إلى الجسم بالحقن أو عن طريق تناوله بالفم.	ينتج الجسم الأجسام المضادة نتيجة الإصابة بمسبب مرض.	المدة
لا تدوم المناعة الاصطناعية طويلاً ، بخلاف المناعة الطبيعية.				



الأمراض المعدية

نختار للعمود ب ما يناسبه من العمود أ:

العمود (ب)	الرقم	العمود (أ)
أمراض تنتقل عن طريق الاتصال الجنسي.	٢	١- الأمراض المعدية
مرض فيروسي يسبب تقرحات في الأعضاء التناسلية.	٦	٢- الأمراض الجنسية
مرض قد يسبب العقم بسبب تدمير الأعضاء التناسلية	٤	٣- الناقل الحيوي
مرض تهاجم البكتيريا الأوعية القلبية والجهاز العصبي.	٥	٤- السيلان
مخلوق حي حامل للمرض.	٣	٥- السفلس
أمراض تنتج عن المخلوقات الحية وتنتقل من المصاب إلى مخلوق حي آخر.	١	٦- الهربس

الهدف الثالث: تصف دور كل من باستور وبيستر في اكتشاف المرض والوقاية منه.



نكمل الفراغات بما يناسبها:

- ١- توصل الكيميائي الفرنسي لويس باستور إلى أن المخلوقات الحية الدقيقة تسبب الأمراض للإنسان
- ٢- ابتكر عملية البسترة وهي عملية تسخين السائل إلى درجة حرارة معينة تقتل معظم البكتيريا عندها.
- ٢- لاحظ الجراح الإنجليزي جوزيف ليستر العلاقة بين الإصابة بالمرض وعدم النظافة.

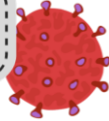
الهدف الرابع: تحدد الأمراض التي تنتج عن الفيروسات وعن البكتيريا.



نكتب كلمة صح أو كلمة خطأ أمام العبارات الآتية:

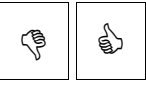
- ١- الملاريا ومرض النوم أمراض تصيب الأنسان بسبب البكتيريا ()
- ٢- تعمل البكتيريا على تقليل معدل نمو ووظائف خلايا الجسم وأنسجته. ()
- ٣- تهاجم الفيروسات الخلايا المضيئة وتتضاعف داخلها، ثم تحطم الخلية المضيئة. ()
- ٤- تسبب الفطريات مرض القدم الرياضي لأنها تتدخل في وظائف الجسم الطبيعية. ()
- ٥- تستطيع الأوليات الضارة تدمير الأنسجة وخلايا الدم. ()
- ٦- الرشح، الأنفلونزا، الإيدز أمراض تسببها الأوليات. ()

الهدف الخامس: توضح كيف يهاجم فيروس HIV جهاز المناعة..



نكمل الفراغات بما يناسبها:

- ١- يسبب فيروس الإيدز الإصابة بمتلازمة: نقص المناعة المكتسبة
- ٢- يختلف فيروس الإيدز عن بقية الفيروسات؛ لأنه يهاجم الخلايا التائية في جهاز المناعة، ويتضاعف داخلها، فتتفجر لتخرج فيروسات جديدة، تُهاجم خلايا تائية أخرى.
- ٣- من طرق إصابة الشخص بفيروس الإيدز: الاتصال الجنسي، أو عند استعمال الحقن الملوثة، من الأم المصابة إلى الجنين عبر المشيمة، أو من خلال اختلاط الدم في أثناء عملية الولادة أو من خلال خطة التمريض بعد الولادة.



الهدف السادس والسابع: تحدد ما المقصود بالأمراض غير المعدية وأسبابها.



الهدف الثامن : توضح ما يحدث خلال تفاعلات الحساسية. .

أكمل الفراغات بالكلمات التي أمامنا:

(السكري - مضادات الهستامين - مادة الهستامين - السرطان - مسبب المرض - أجسام مضادة - مواد مثيرة للحسوس - الحساسية - أمراض مزمنة غير معدية)

١- الحساسية والسكري والسرطان تعد أمراض مزمنة غير معدية.

٢- الحساسية هي تفاعل جهاز المناعة بشدة ضد المواد الغريبة.

٣- تسمى المادة التي تسبب الحساسية مواد مثيرة للحسوس.

٤- عندما يتعرض الجسم لمسببات الحساسية فإن الجهاز المناعي يكون أجساما مضادة، كما يفرز الجسم مادة الهستامين التي تعمل على احمرار الأنسجة وتورمها.

٥- يستعمل لعلاج الحساسية مضادات الهستامين أو حقن المريض بكميات قليلة من مسبب المرض عدة مرات.

٦- السكري هو مرض مزمن ينتج عن حدوث خلل في مستويات الأنسولين التي يفرزها البنكرياس

٧- يطلق هذا الاسم على مجموعة من الأمراض التي تنتج عن عدم السيطرة على نمو وتكاثر الخلايا يعرف بالسرطان.

٨- في أواخر القرن الثامن عشر لاحظ فيزيائي بريطاني العلاقة بين السنجاج(هباب الفحم أو السخام) وإصابة عمال تنظيف المداخن بالسرطان