

الفصل الدراسي الثاني

الوحدة الثالثة

أرضنا



الفصل الخامس اليابسة و الماء

الدرس الأول

اليابسة

اليابسة



١٢

أَنْظُرُوا تَسَاءَلُ

ما أوجه الشبه بين هذا المكان
وبين المنطقة التي أعيش فيها
وما أوجه الاختلاف بينهما؟

❖ أوجه الاختلاف:

هذا المكان لا توجد به منازل ولا توجد
به مباني ولا توجد به سيارات مثل
المكان الذي أعيش فيه

❖ أوجه الشبه:

الأرض العشبية المنبسطة و
السهول و الجبال و التلال و الأودية
توجد في المنطقة التي أعيش فيها



١٢

ما أغلفة الأرض؟

تتكون الكرة الأرضية من

❖ الغلاف الجوي ❖ الغلاف الصخري ❖ الغلاف المائي.

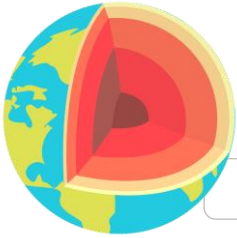
الغلاف الجوي

هو الغازات المحيطة بالكرة الأرضية.



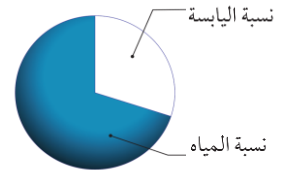
الغلاف الصخري

هو نسبة اليابسة على الأرض وتشكل جزءاً صغيراً من مساحة الأرض.



الغلاف المائي

هو نسبة الماء على كوكب الأرض
ويشكل الجزء الأكبر من مساحة الأرض



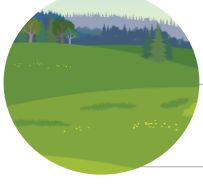
اليابسة

ما أشكال اليابسة

١٢

ما شكل اليابسة التي تعيش عليها ؟

اليابسة أشكال مختلفة



فقد تكون سهولاً منبسطة



أو ودياناً منخفضة



أو جبالاً وتلالاً مرتفعة

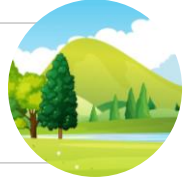


الجبل منطقة مرتفعة من اليابسة قد تكون للجبال قمم حادة وجوانب شديدة الانحدار.



الوادي أرض منخفضة بين الجبال والتلال

التلال مناطق مرتفعة ولكنها أقل ارتفاعاً من الجبال.



السهل منطقة منبسطة واسعة تمتد بعض السهول عدة كيلو مترات.

١٥

فيم يختلف الجبل عن الوادي ؟



الجبال مناطق مرتفعة وعالية ولها قمم حادة

الوادي أرض منخفضة بين جبلين أو تلين.

١٦

نشاط: أعمل نموذجاً لأشكال اليابسة مستخدماً أصابع الصلصال الملون



اليابسة

١٦ ما الذي تخبرنا به الخرائط عن الأرض؟



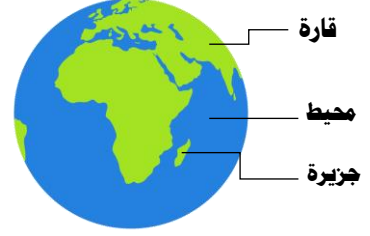
يمثل مجسم الكرة الجغرافية نموذجاً للأرض،

الكرة الجغرافية

خريطة على شكل كرة تبين أماكن اليابسة والماء على الأرض.

تسمى الأجزاء الكبيرة من اليابسة قارات وهي محاطة بالمحيطات.

أما الأجزاء الصغيرة من اليابسة المحاطة بالماء فتسمى جزراً



ألوان مجسم الكرة الأرضية،

اللون البني يبين الجبال

اللون الأخضر يبين السهول المنبسطة

اللون الأصفر يبين الصحاري

اللون الأزرق يبين الماء

خريطة شبه الجزيرة العربية



أقرأ الخريطة

اللون البني يبين الجبال وفي الخريطة توجد الجبال جنوب و غرب شبه الجزيرة العربية.

أين توجد الجبال في هذه الخريطة

١٧

ما الذي يمكن أن أعرفه عن اليابسة بالنظر إلى الخرائط؟

- ❖ أماكن الماء وأماكن اليابسة على الأرض
- ❖ معرفة مناطق المرتفعات كالجبال والتلال والأرض المنبسطة كالسهول والأرض المنخفضة كالوادي الأرض

اليابسة

أفكر وأتحدث وأكتب

١ - أقرن. فيم تختلف القارات عن الجزر؟

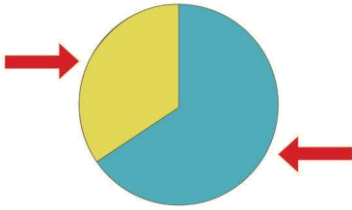
القارات أجزاء كبيرة من اليابسة وهي محاطة بالمحيطات

الجزر أجزاء الصغيرة من اليابسة محاطة بالماء

٢ - فيم تختلف التلال عن الجبال؟

التلال أقل ارتفاعاً من الجبل وليست شديدة الانحدار كالجبال.

٣ - حدد على الرسم أي الأجزاء يمثل اليابسة؟
أي الأجزاء يمثل الماء على كوكب الأرض؟



الجزء باللون الأصفر يمثل اليابسة

الجزء باللون الأزرق يمثل الماء

٢ - السؤال الأساسي : ما أشكال اليابسة 

الجبال، التلال، السهول، الوديان.