

اختبار منتصف الفصل الدراسي الثاني للعام الدراسي ١٤٤٥هـ

الصف: أول متوسط المادة: علوم الشعبة: التاريخ: ١٤٤٥/ / اليوم:

اسم الطالب/ة: .....

السؤال الأول: أ- ضلل/ بي كلمة صح أو خطأ لكل فقرة من الفقرات الآتية:

١	المعادن التي يمكن قصها وصقلها لإعطائها مظهرًا جميلًا تسمى بالخامات.	<input type="radio"/> صح	<input type="radio"/> خطأ
٢	الخاصية المعدنية التي تميز معدن الكوارتز عندما يتكسر إلى قطع ذات سطوح خشنة هي المكسر.	<input type="radio"/> صح	<input type="radio"/> خطأ
٣	البريق وصف لكيفية انعكاس الضوء عن سطح المعدن.	<input type="radio"/> صح	<input type="radio"/> خطأ
٤	الطباشير والفحم تُعدّ مثالاً على الصخور الرسوبية الكيميائية.	<input type="radio"/> صح	<input type="radio"/> خطأ
٥	تسمى الصخور النارية الجوفية الفاتحة اللون، التي تحتوي على نسب عالية من السليكا بالجرانيت.	<input type="radio"/> صح	<input type="radio"/> خطأ
٦	توضح دورة الصخر كيف يُعاد تدوير الصخر وتحوّله من نوع إلى آخر.	<input type="radio"/> صح	<input type="radio"/> خطأ
٧	تسمى القطع التي تتألف من القشرة الأرضية والجزء العلوي من الستار بالغللاف اللدن.	<input type="radio"/> صح	<input type="radio"/> خطأ
٨	تكونت الجبال المطوية نتيجة ثني طبقات صخرية عند تعرضها لقوى ضغط.	<input type="radio"/> صح	<input type="radio"/> خطأ
٩	عندما تتغير المكونات الكيميائية للصخور فهذا يعني حدوث تجوية كيميائية لها.	<input type="radio"/> صح	<input type="radio"/> خطأ

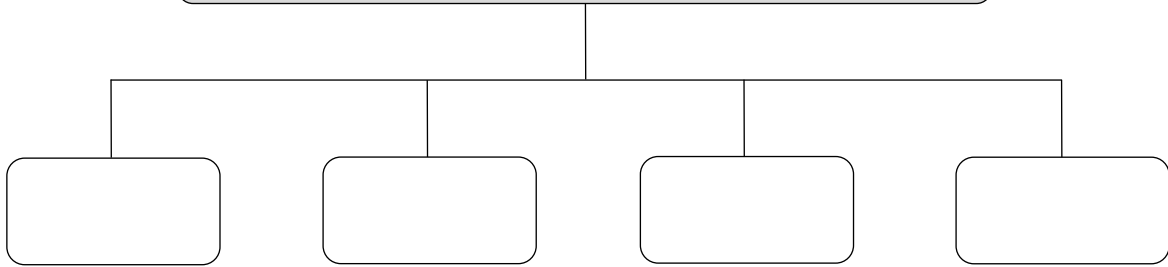
السؤال الأول: ب- قارن/ بي بين المعدن والصخر من حيث المفهوم

الصخر	وجه المقارنة	المعدن
	المفهوم	

السؤال الثاني: أ- ظلل/ ي حرف الإجابة الصحيحة لكل فقرة من الفقرات التالية:

..... هو صخر ناري يتشكل على سطح الأرض.	١
أ) الصخر الجوفي      ب) الصخر السطحي      ج) الصخر المتورق      د) الصخر غير المتورق	
..... مواد ينبغي تعدينها وصهرها وتنقيتها قبل تصنيعها إلى مواد مفيدة.	٢
أ) الخامات      ب) الأحجار الكريمة      ج) الرواسب      د) الصخور	
تتكون ..... نتيجة تبخر المحاليل .	٣
أ) الصخور العضوية      ب) الصخور الفتاتية      ج) الصخور الكيميائية      د) الصخور السطحية	
قام العالم السويدي موهس بتصنيف المعادن حسب .....	٤
أ) لمعائنها      ب) شكلها البلوري      ج) لونها      د) قساوتها	
..... صخور متحولة ليس لها طبقات وأشربة متتالية، مثل: الكوارتزيت، والرخام .	٥
أ) الصخور المتورقة      ب) الصخور الغير متورقة      ج) الصخور الرسوبية      د) الصخور النارية	
تحدث عملية ..... عندما تنزلق صفيحة كثافتها أكبر أسفل صفيحة كثافتها أقل .	٦
أ) تقارب الصفائح      ب) تباعد الصفائح      ج) غوص الصفائح      د) تصادم الصفائح	
..... حركة بطيئة للرسوبيات على المنحدرات نحو الأسفل .	٧
أ) الزحف      ب) السقوط      ج) التدفق الطبقي      د) انزلاق صخري	
تفاعل الماء مع ثاني أكسيد الكربون الموجود في الهواء أو التربة يتكون .....	٨
أ) غاز الكربونيك      ب) حمض الكربونيك      ج) غاز الأكسجين      د) حمض الستريك	

السؤال الثاني: ب- عدد/ ي أربعة فقط من العوامل المؤثرة في تكوّن التربة



انتهت الأسئلة

معلم/ة المادة:

اختبار منتصف الفصل الدراسي الثاني للعام الدراسي ١٤٤٥هـ

التاريخ: / / ١٤٤٥هـ اليوم:

الصف: أول متوسط

اسم الطالب: .....

نموذج الإجابة

السؤال الأول: أ- ضلل/ ي كلمة صح أو خطأ لكل فقرة من الفقرات الآتية:

المعادن التي يمكن قصها وصقلها لإعطائها مظهرًا جميلًا تسمى بالخامات.	صح <input type="radio"/>	خطأ <input type="radio"/>	١
الخاصية المعدنية التي تميز معدن الكوارتز عندما يتكسر إلى قطع ذات سطوح خشنة هي المكسر.	صح <input type="radio"/>	خطأ <input type="radio"/>	٢
البريق وصف لكيفية انعكاس الضوء عن سطح المعدن.	صح <input type="radio"/>	خطأ <input type="radio"/>	٣
الطباشير والفحم تُعدّ مثالاً على الصخور الرسوبية الكيميائية.	صح <input type="radio"/>	خطأ <input type="radio"/>	٤
تسمى الصخور النارية الجوفية الفاتحة اللون، التي تحتوي على نسب عالية من السليكا بالجرانيت.	صح <input type="radio"/>	خطأ <input type="radio"/>	٥
توضح دورة الصخر كيف يُعاد تدوير الصخر وتحوّله من نوع إلى آخر.	صح <input type="radio"/>	خطأ <input type="radio"/>	٦
تسمى القطع التي تتألف من القشرة الأرضية والجزء العلوي من الستار بالغلاف اللدن.	صح <input type="radio"/>	خطأ <input type="radio"/>	٧
تكونت الجبال المطوية نتيجة ثني طبقات صخرية عند تعرضها لقوى ضغط.	صح <input type="radio"/>	خطأ <input type="radio"/>	٨
عندما تتغير المكونات الكيميائية للصخور فهذا يعني حدوث تجوية كيميائية لها.	صح <input type="radio"/>	خطأ <input type="radio"/>	٩

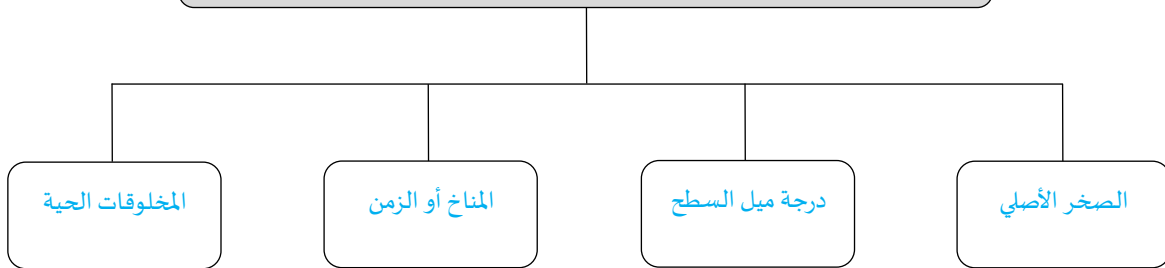
السؤال الأول: ب- قارن/ ي بين المعدن والصخر من حيث المفهوم

الصخر	وجه المقارنة	المعدن
الصخور مواد تتكون من معدنين أو أكثر	المفهوم	مواد صلبة غير عضوية توجد في الطبيعة

السؤال الثاني: أ- ظلل/ ي حرف الإجابة الصحيحة لكل فقرة من الفقرات التالية:

..... هو صخر ناري يتشكل على سطح الأرض.	١
أ) الصخر الجوفي      ب) الصخر السطحي      ج) الصخر المتورق      د) الصخر غير المتورق	
..... مواد ينبغي تعدينها وصهرها وتنقيتها قبل تصنيعها إلى مواد مفيدة.	٢
أ) الخامات      ب) الأحجار الكريمة      ج) الرواسب      د) الصخور	
تتكون ..... نتيجة تبخر المحاليل .	٣
أ) الصخور العضوية      ب) الصخور الفتاتية      ج) الصخور الكيميائية      د) الصخور السطحية	
قام العالم السويدي موهس بتصنيف المعادن حسب .....	٤
أ) لمعائنها      ب) شكلها البلوري      ج) لونها      د) قساوتها	
..... صخور متحولة ليس لها طبقات وأشرطة متتالية، مثل: الكوارتزيت، والرخام .	٥
أ) الصخور المتورقة      ب) الصخور الغير متورقة      ج) الصخور الرسوبية      د) الصخور النارية	
تحدث عملية ..... عندما تنزلق صفيحة كثافتها أكبر أسفل صفيحة كثافتها أقل .	٦
أ) تقارب الصفائح      ب) تباعد الصفائح      ج) غوص الصفائح      د) تصادم الصفائح	
..... حركة بطيئة للرسوبيات على المنحدرات نحو الأسفل .	٧
أ) الزحف      ب) السقوط      ج) التدفق الطبقي      د) انزلاق صخري	
تفاعل الماء مع ثاني أكسيد الكربون الموجود في الهواء أو التربة يتكون .....	٨
أ) غاز الكربونيك      ب) حمض الكربونيك      ج) غاز الأكسجين      د) حمض الستريك	

السؤال الثاني: ب- عدد/ ي أربعة فقط من العوامل المؤثرة في تكوّن التربة



انتهت الأسئلة

معلم/ة المادة:

المادة	علوم	العام الدراسي	١٤٤٤ هـ	الدرجة	٢٠
الصف	الأول المتوسط	توقيع ولي الأمر			
اختبار منتصف الفصل الدراسي الثاني					
اسم الطالب					( )

أولاً ضع رقم الإجابة الصحيحة من العمود (أ) بما يناسبها من العمود (ب) لكل سؤال:

رقم السؤال	العمود (أ)	العمود (ب)
1	الفتات الناعم الملون الناتج عن حك المعدن بلوح الخدش .	الأحافير
2	مادة صلبة تحوي ذرات مرتبة بشكل منتظم ومتكرر.	اللب الخارجي
3	المقياس الذي يستخدم لتصنيف المعادن حسب قساوتها .	الصدوع
4	مادة صلبة تحوي كمية مناسبة ومفيدة من المعدن يمكن بيعها وتحقيق أرباح منها.	القشرة الأرضية
5	هي بقايا آثار نبات أو حيوان كان يعيش في الماضي .	مقياس موهس
6	الجزء السائل الذي يقع فوق اللب الداخلي للأرض .	التركيب البلوري
7	كسور كبيرة في الصخور بفعل حركتها.	الخام
8	- الطبقة الخارجية من الأرض .	المخدش

ثانياً أختَر حرف الإجابة الصحيحة لكل سؤال :

٩	١- أي من الصفات التالية لا تنطبق على المادة التي تعد معدناً ؟ A صلبة B عضوية C فلزية D طبيعية
---	---

10	الخاصية التي تصف كيفية انعكاس الضوء عن سطح المعدن تسمى : A اللون B الحكاكة C للمعان D القساوة
----	---

11	مواد صلبة مكونة من معدنين أو أكثر : A المعدن B الصخور C التربة D التجوية
----	--

12	ما نوع الصخر الناتج عن تبريد الصهارة : A ناري B رسوبي فتاتي C رسوبي عضوي D متحول
----	--

13	أي الخيارات التالية لا يصف الصخور النارية السطحية ؟ A تتكون على سطح الأرض B تنشأ عندما تبرد الابة بسرعة . C تحتوي على بلورات صغيرة D تنشأ عندما تبرد الماجما ببطء
----	---

تتكون نتيجة تبخر المحاليل ومياه البحر الغنية بالمعادن الذائبة :

- ( A ) الصخور النارية  
( B ) الصخور الرسوبية الفتاتية  
( C ) الصخور الرسوبية الكيماوية  
( D ) الصخور الرسوبية العضوية

14

يتكون الغلاف الصخري للأرض من :

- ( A ) القشرة والجزء العلوي من الستار .  
( B ) اللب الخارجي والماجما  
( C ) القشرة والجزء السفلي من الستار  
( D ) اللب الداخلي والماجما

15

أي طبقة من طبقات الأرض يعد الغلاف اللدن جزءاً منها ؟

- ( A ) القشرة الأرضية  
( B ) الستار  
( C ) اللب الخارجي  
( D ) اللب الداخلي

16

ضع كلمة صح للإجابة الصحيحة ، وكلمة خطأ للإجابة الخاطئة:

ثالثاً

17 اللون الغامق يدل على وجود نسب قليلة من السليكا ونسب عالية من الحديد والماغنيسيوم. ( )

18 تتكون الصخور المتحولة نتيجة الحرارة الشديدة والضغط المرتفع . ( )

19 النطاق الصلب في باطن الأرض هو اللب الداخلي ( )

20 الصخور الفتاتية تتكون من بقايا المخلوقات . ( )

مع تمنياتي لكم بالنجاح والتوفيق ،،،،،

المادة: العلوم

الصف: الأول متوسط

الفصل الدراسي: الثاني

العام الدراسي: ١٤٤٣-١٤٤٤

\*

### (اختبار الفترة الأولى)

اسم الطالبة: ..... الصف: .....

السؤال الأول : اكتب المصطلح العلمي المناسب أمام كل عبارة من العبارات التالية :

- 1- (.....) مادة صلبة غير عضوية موجودة في الطبيعة
- 2- (.....) هي نوع صخور الرسوبية تتكون عندما تموت المخلوقات الحية وترسب بقاياها
- 3- (.....) هو الفتات الناعم الملون الذي ينتج عن حك المعدن بلوح الخدش
- 4- (.....) معدن نادر قابل للقص والصفل
- 5- (.....) هو معدن يحوي على ما يكفي من مادة مفيدة يمكن بيعها وتحقيق أرباح منها
- 6- (.....) هي وصف لآليات تحول الصخر من نوع الى اخر
- 7- (.....) هي بقايا او اثار حيوان كان يعيش في الماضي
- 8- (.....) هي وصف لشكل العام لصخر ويشمل حجم وشكل وطريقة ترتيب بلورات المعادن

السؤال الثاني عددي :

1- عددي ثلاثة من الخصائص المشتركة للمعادن :

- 1- .....
- 2- .....
- 3- .....
- 2- عددي أنواع الصخور :
- 1- .....
- 2- .....
- 3- .....

السؤال الثالث : صلي العامود (أ) بما يناسبه من العامود (ب)

(ب)	(أ)
الصخور التي تتكون من فتات الصخور او الأصداف او حبيبات المعادن	البلورة
من الأمثلة على صخور متكونه من بقايا نباتات متراكمة	الانفصام
من الأمثلة على المعادن التي لها خاصية المكسر	الصخور الفتاتية
المادة الصلبة التي تتكون من ذرات مرتبة بشكل منتظم ومتكرر	الصخور الكيميائية
هي معدن يوجد مناطق ضعف داخل ترتيب ذراته	الفحم
هي الصخور التي تتكون عندما يتبخر ماء البحر الغني بالمعادن	الكوارتز

السؤال الرابع : ضع إشارة ( √ ) امام العبارة الصحيحة وإشارة ( X ) امام العبارة الخاطئة فيما يلي :

- 1- تختلف المعادن في درجة قساوتها ( )
- 2- يتشكل الصهري الصخري عندما يخرج على سطح الأرض عن طريق التبريد البطيء ( )
- 3- يسمى الصهري الصخري الموجود في باطن الأرض صهارة ( )
- 4- يستخدم معدن النحاس في الأجهزة الكهربائية والالكترونية ( )
- 5- الصخور النارية الجوفية تكون بلورات المعادن المتشكلة فيها صغيره ( )
- 6- من أدلة تشكيل المعادن هي حجم البلورات ( )
- 7- من طرق تشكيل المعادن هي ترسيب المحاليل المشبعه بالمعادن ( )
- 8- من الأمثلة على الصخور العضوية المتكونة في البحار هي الفحم ( )

السؤال الخامس : أجبني عن الأسئلة التالية بوضع دائرة حول الإجابة الصحيحة :

- 1- لتعرف على أنواع الصخور الرسوبية الفتاتية ينبغي التدقيق في ..... الحبيبات  
أ- لون      ب- حجم      ج- ملمس      د- شكل
- 2- أي أنواع الصخور التالية طبقاتها المتتالية تشبه الأوراق :  
أ- المنورقة      ب- النارية      ج- العضوية      د- الكيميائية
- 3- أي أنواع الصخور التالية يتكون نتيجة تبريد الصهارة في باطن الأرض :  
أ- النارية      ب- الرسوبية      ج- الأحافير      د- العضوية
- 4- أي مما يلي يعد من خصائص المعادن :  
أ- اللون      ب- التبريد البطيء      ج- التبريد السريع      د- التبخر
- 5- من ادلة تشكيل المعادن هي :  
أ- مظهره      ب- درجة الحرارة      ج- لونه      د- ملمسه
- 6- أي أنواع الصخور التالية تتكون تحت سطح الأرض ويجب ان تكون تحت ضغط كبير ودرجة حراره عالية :  
أ- الفتاتية      ب- العضوية      ج- الأحافير      د- المتحولة
- 7- أي أنواع المعادن يعتبر معدن نادر ويستخدم في صناعة الحلي :  
أ- الأحجار الكريمة      ب- الكوارتز      ج- الجرافيت      د- الرمل
- 8- أي مما يلي من طرق تشكيل المعادن :  
أ- التبخر      ب- الانفصام      ج- التبلور      د- القساوة
- 9- من طرق تشكل الصخور النارية السطحية :  
أ- ثوران البركاني      ب- الاحافير      ج- الامطار      د- الرياح
- 10- أي المعادن التالية تستخدم في الألواح والتوصيلات الكهربائية في المنازل والسيارات:  
أ- النحاس      ب- الكوارتز      ج- الرخام      د- الرمل