

## النسبة

اختر الإجابة الصحيحة:

١	سجل لاعب كرة سلة ٢٦ نقطة من ٥٠ رمية ، اكتب نسبة تقارن فيها بين عدد النقاط، وعدد الرميات على شكل كسر في أبسط صورة.					
	أ	ب	ج	د		
	$\frac{26}{50}$	$\frac{13}{25}$	$\frac{24}{50}$	$\frac{12}{25}$		
٢	٢٠ مسمارا لكل ٥ لوحات، ١٢ مسمارا لكل ٣ لوحات، النسبتان متكافئتان؟					
	أ	ب				
	صواب	خطأ				
٣	أي الكسور التالية مكافئ للكسر $\frac{10}{12}$					
	أ	ب	ج	د		
	$\frac{12}{10}$	$\frac{5}{6}$	$\frac{12}{14}$	$\frac{6}{5}$		
٤	حدد الكسور المكافئة لكسر $\frac{9}{12}$					
	أ	ب	ج	د	هـ	و
	$\frac{3}{4}$	$\frac{12}{9}$	$\frac{6}{9}$	$\frac{4}{3}$	$\frac{18}{24}$	$\frac{6}{8}$



قناة العادل للرياضيات

تجدونا في أغلب مواقع التواصل الاجتماعي

## المعدل

اختر الإجابة الصحيحة:

١	يتقاضى فواز ١٨٠٠٠ ريال سنويا نظير عمل مسائي. أوجد معدل ما يتقاضاه فواز كل شهر.												
	أ	ب	ج										
	١٨٠٠	١٥٠٠	١٠٠٠										
٣	معدل الوحدة لـ ٨٨ طالبا في ٤ صفوف هو ٢٢ طالبا في كل صف.												
	أ	ب											
	صواب	خطأ											
٤	ينتج أحد العمال ١١٤ قطعة في ٦ دقائق. ما عدد القطع التي ينتجها في ١٥ دقيقة إذا استمر بالمعدل نفسه؟												
	أ	ب	ج										
	٢٤٠	٢٦٥	٢٨٥										
٥	يوضح الجدول أدناه أسعار ٤ أحجام لعبوات عصير، ما حجم العبوة التي لها أقل معدل للوحدة؟												
	<table border="1"> <thead> <tr> <th>السعر (ريال)</th> <th>حجم العبوة (لتر)</th> </tr> </thead> <tbody> <tr> <td>٢,٢٥</td> <td>٠,٥</td> </tr> <tr> <td>٤</td> <td>١</td> </tr> <tr> <td>٥,٧</td> <td>١,٥</td> </tr> <tr> <td>٨</td> <td>١,٨</td> </tr> </tbody> </table>			السعر (ريال)	حجم العبوة (لتر)	٢,٢٥	٠,٥	٤	١	٥,٧	١,٥	٨	١,٨
السعر (ريال)	حجم العبوة (لتر)												
٢,٢٥	٠,٥												
٤	١												
٥,٧	١,٥												
٨	١,٨												
	أ	ب	ج										
	٠,٥ لتر	١ لتر	١,٥ لتر										
	د	١,٨ لتر											



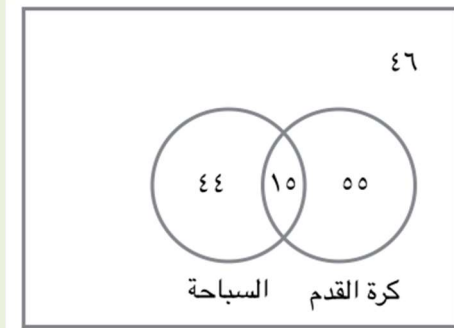
قناة العادل للرياضيات

تجدونا في أغلب مواقع التواصل الاجتماعي

# الكسور والنسب المئوية

اختر الإجابة الصحيحة:

١ يبين الشكل نتائج دراسة أجريت على ١٦٠ طالبا عن الرياضة المفضلة لديهم، ما النسبة المئوية لعدد الذين يفضلون كرة القدم؟



د	ج	ب	أ
%٤٣,٧٥	%٣٤,٣٧٥	%٧٠	%٥٥
٢ رتب مجموعة الأعداد التالية من الأصغر إلى الأكبر. ٠,٠٢, $\frac{1}{4}$ , %٢٢, ٠,٣			
٠,٣, $\frac{1}{4}$ , %٢٢, ٠,٠٢			
٣ اكتب %١٥٠ ككسر اعتيادي بأبسط صورة			
د	ج	ب	أ
$\frac{2}{3}$	$\frac{10}{15}$	$\frac{2}{3}$	$1\frac{1}{2}$
٤ أحصى مزارع مواشيه فوجد أن $\frac{9}{2}$ منها بني اللون. اكتب هذا الكسر كنسبة مئوية.			
د	ج	ب	أ
%٨٠	%٤٥	%٣٥	%٢٠
٥ ما قيمة س التي تجعل العبارة التالية صحيحة $\frac{1}{س} = س\%$			
د	ج	ب	أ
٥٠	١٠	٥	٢



قناة العادل للرياضيات

تجدونا في أغلب مواقع التواصل الاجتماعي

## القياس: التحويل بين الوحدات المترية

اختر الإجابة الصحيحة:

١	يركض مازن ١,٥ كيلو متر كل صباح، كم تبلغ هذه المسافة بالأمتار؟			
	أ	ب	ج	د
	١٥,٠ م	١٥ م	١٥٠ م	١٥٠٠ م
٢	يبين الجدول المجاور كتل ٤ أصناف مكسرات بالجرام، أوجد مجموع كتلتها بالكيلو جرام			
	الكتلة (جم)		الصنف	
	١٠٠,٤		١	
	٧٠,٨		٢	
	٩٥,٦		٣	
	١٢٣,٢		٤	
	أ	ب	ج	د
	٠,٣٩ كجم	٣٩ كجم	٣,٩ كجم	٣٩٠ كجم
٣	تحتوي قارورة على ١,٧٥ ل من عصير الجزر، ما كمية العصير بالملتر؟			
	أ	ب	ج	د
	١٧٥ ملتر	١,٧٥ ملتر	١٧٥,٠ ملتر	١٧٥٠ ملتر
٤	رتب ما يلي من الأصغر إلى الأكبر ٣٠٠٠ سم، ٥٠ م، ٠,٠٢ كلم			
	٣٠٠٠ سم، ٠,٠٢ كلم، ٥٠ م			
٥	يرتفع جبل فيفا ٢١٧٥ مترا فوق مستوى سطح البحر، ما مقدار هذا الارتفاع بالكيلومتر؟			
	أ	ب	ج	د
	٢,١٧٥ كم	٢١,٧٥ كم	٢١٧,٥ كم	٢١٧٥ كم



قناة العادل للرياضيات

تجدونا في أغلب مواقع التواصل الاجتماعي

## القياس: التحويل بين الوحدات الانجليزية

اختر الإجابة الصحيحة:

١	أي مما يلي يعد من وحدات الكتلة في النظام الإنجليزي:		
	د	ج	ب
	أوقية	بوصة	ياردة
٢	كم أوقية في $\frac{3}{4}$ أرطال؟		
٣	د	ج	ب
	١١٢ أوقية	١٢٠ أوقية	١٢٢ أوقية
	٣٠٠٠ رطل تساوي ٣ أطنان.		
٤	ب		أ
	خطأ		صواب
٥	يبلغ طول مضمار الجري المحيط بملعب كرة القدم $\frac{1}{4}$ ميل. كم يبلغ هذا الطول بالياردة؟		
	د	ج	ب
	٤٢٠ ياردة	٤٤٠ ياردة	٤٦٠ ياردة
٦	يمشي فهد بسرعة ٧ أقدام/ثانية. كم تبلغ سرعته بالقدم/ساعة؟		
	د	ج	ب
	٢٥٣٠٠	٢٥٤٠٠	٢٥٥٠٠
٧	حول ٢٤ بوصة إلى أقدام		
	د	ج	ب
	١٢ قدم	١٠ قدم	٨ قدم



قناة العادل للرياضيات

تجدونا في أغلب مواقع التواصل الاجتماعي

# استراتيجية حل المسألة

اختر الإجابة الصحيحة:

١	قطعت حافلة متوجهة من الجبيل إلى الدمام $\frac{5}{7}$ مسافة الرحلة. إذا قطعت مسافة طولها ٨٠ كيلو متراً، فكم كيلومتراً بقي حتى تصل إلى الدمام؟	أ	ب	ج	د
		٦ كلم	١٠ كلم	١٦ كلم	٣٠ كلم
٢	أكلت ابتسام ٣ قطع من فطيرة والتي تعادل $\frac{1}{3}$ الفطيرة، فكم قطعة كانت مقسمة في الأصل؟	أ	ب	ج	د
		٣ قطع	٦ قطع	٩ قطع	١٢ قطع
٣	قام أحد متسلقي المرتفعات بالتوقف للتراحة على هضبة ترتبع بمقدار ٢٧ متراً عن سطح الأرض. فإذا كان هذا الارتفاع يمثل ٧٥٪ من الارتفاع الكلي للقمة المراد تسلقها، فما المسافة بين الأرض والقمة المراد تسلقها؟	أ	ب	ج	د
		٩ م	١٨ م	٢٧ م	٣٦ م
٤	قطع عدنان مسافة ٦٠ م، التي تمثل $\frac{2}{3}$ الطريق إلى منزل شقيقه، فما المسافة المتبقية ليصل إلى منزل شقيقه؟	أ	ب	ج	د
		٢٠ م	٣٠ م	٦٠ م	٩٠ م
٥	يراد ملء بركة سباحة بالماء. بعد ٢٥ دقيقة تم ملء $\frac{1}{7}$ البركة، فما الوقت اللازم لإكمال ملء البركة كاملة، على افتراض أن معدل تدفق الماء ثابت؟	أ	ب	ج	د
		٢٥ دقيقة	٧٥ دقيقة	١٢٥ دقيقة	١٥٠ دقيقة



قناة العادل للرياضيات

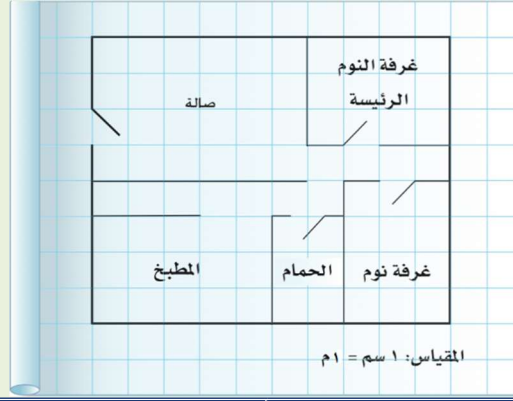
تجدونا في أغلب مواقع التواصل الاجتماعي

## مقياس الرسم

اختر الإجابة الصحيحة:

١	رسم مخطط لقطعة أرض، بحيث مثل كل ٢ سم على المخطط ٣ أمتار من قطعة الأرض، فما عامل مقياس الرسم؟			
	د	ج	ب	أ
	$\frac{300}{2}$	$\frac{1}{150}$	$\frac{2}{100}$	$\frac{2}{3}$
٢	صنع نموذج مصغر لسفينة، بحيث يمثل كل ١ سم ٥ أمتار من الطول الفعلي للسفينة، إذا كان طول النموذج ٣٠ سم، فما الطول الفعلي للسفينة؟			
	د	ج	ب	أ
	١٥٠ م	٣٥ م	٣٠ م	٦ م
٣	إذا كان مقياس رسم خريطة هو $\frac{1}{4}$ بوصة = ٣٠ ميلا، فكم ميلا يمثلها ٤ بوصات على الخريطة؟			
	د	ج	ب	أ
	١٦ ميلا	١٢٠ ميلا	٣٠ ميلا	٤٨٠ ميلا
٤	في الشكل المقابل مخطط لشقة سكنية، إذا علمت أن طول ضلع كل مربع هو ١ سم، فأوجد الطول الفعلي للصالة.			
	د	ج	ب	أ
	١٢ م	٦ م	٤ م	$1\frac{1}{2}$
٥	في الشكل المقابل مخطط لشقة سكنية، إذا علمت أن طول ضلع كل مربع هو ١ سم، فأوجد البعدان الفعليان لغرفة النوم الرئيسية؟			
	د	ج	ب	أ
	٤م في ٣م	٤م في ٦م	٣م في ٥م	٤م في ٥م

في الشكل المقابل مخطط لشقة سكنية، إذا علمت أن طول ضلع كل مربع هو ١ سم ، فأوجد عامل مقياس المخطط؟



د	ج	ب	أ
$\frac{1}{100}$	$\frac{1}{16}$	$\frac{1}{4}$	$\frac{1}{400}$



## قناة العادل للرياضيات

تجدونا في أغلب مواقع التواصل الاجتماعي



## حل التناسب

اختر الإجابة الصحيحة:

١	إذا كان معدل نبض قلب عدنان ١٨ نبضة في ١٥ ثانية، فكم ينبض قلبه بهذا المعدل في ٦٠ ثانية؟
أ	٧٠
ب	٧٢
ج	٨٠
د	٨٢
٢	حل التناسب $\frac{٤}{٩} = \frac{٤٠}{ص}$ هو:
أ	ص=٩
ب	ص=١٠
ج	ص=٣٦٠
د	ص=٩٠
٣	يقطع سفيان بدراجته الهوائية ٨٤ كلم في ٣ ساعات، إذا بقي بنفس معدل السرعة، فأى تناسب مما يلي يمكن استعماله لإيجاد قيمة (س) التي تمثل عدد الكيلومترات التي سيقطعها في ٥ ساعات؟
أ	$\frac{س}{٥} = \frac{٣}{٨٤}$
ب	$\frac{س}{٥} = \frac{٨٤}{٣}$
ج	$\frac{٨٤}{س} = \frac{٥}{٣}$
د	$\frac{س}{٨} = \frac{٣}{٨٤}$
٤	نسبة الملح إلى الماء في سائل معين هي ٤ إلى ١٥، فإذا احتوى السائل ٦٠ جم من الماء فما عدد جرامات الملح التي يحتويها؟
أ	١٦ جم
ب	١٨ جم
ج	٢٢٠ جم
د	٢٢٥ جم
٥	حدد المعدل الذي لا يتناسب مع المعدلات الثلاثة الأخرى؟
أ	٢٧,٥ ريالاً / ٥ كجم
ب	١٧,٦ ريالاً / ٣,٢ كجم
ج	٣٤,٢ ريالاً / ٦ كجم
د	٢٩,٧ ريالاً / ٥,٤ كجم



قناة العادل للرياضيات

تجدونا في أغلب مواقع التواصل الاجتماعي