

تم تحميل الملف
من موقع طول



hulul.online

طول الكتب - اختبارات الكترونية • مراجعات وتدريبات
والمزيد من الملفات التعليمية للمناهج السعودية



◀ البيئة هي:

المكان الذي يعيش فيه الإنسان
فيتأثر به ويؤثر فيه .

نستفيد من البيئة ونحافظ عليها
لتبقى لنا بصفة دائمة.

⊗ التصرف غير الصحيح تجاه المكان:

- ◀ أترك بقايا الطعام في المكان،
وأرمي الفضلات فيه .
- ◀ أقطع الأشجار لإشعال النار .
- ◀ أكتب على الأحجار أو الأشجار .
- ◀ أتجاوز النظام وأدخل الأماكن
المحظورة دون إذن .

⊙ التصرف الصحيح تجاه المكان:

- ◀ أنظف المكان قبل أن أتركه .
- ◀ أستفيد من ظلّ الأشجار،
وأستمع برؤية النباتات، ولا
أقطعها .
- ◀ أشاهد الحيوانات البرية، ولا
أؤذيها أو أصطادها .
- ◀ أتبع النظام المحدد للمكان .

تفاعل الإنسان مع البيئة:



◀ طرق استفادة الإنسان من البيئة:

- ◆ استعمال التربة الخصبة للزراعة.
- ◆ استعمال السواحل البحرية لأغراض النقل،
- ◆ وصيد الأسماك.
- ◆ استخراج النفط والمعادن المختلفة من الأرض،
مثل: النحاس، والحديد، والذهب.



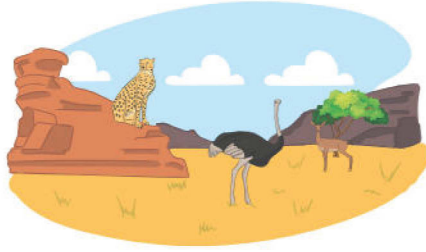
◀ طرق تكيّف الإنسان مع البيئة:

- ◆ بناء البيوت من الإسمنت باستعمال المواد العازلة للحرارة والبرودة.
- ◆ ارتداء ملابس للشتاء وملابس للصيف.
- ◆ استعمال المدفأة في فصل الشتاء.



◀ طرق تعديل الإنسان للبيئة:

- ◆ بناء الطرق والسكك الحديدية والمدن.
- ◆ بناء الجسور للسيارات والمشاة.
- ◆ ردم الشواطئ البحرية؛ من أجل البناء عليها
أو استعمالها لأغراض أخرى.



المحمية:

تحدّد الدولة مكاناً طبيعياً من الأرض في الوطن للمحافظة عليه، يُسمى المحميّة.

للاطلاع

في وطني المملكة العربية السعودية كثير من المحميات الطبيعية، منها ست محميات ملكية للبيئة، هي:

- ١ محمية الإمام عبدالعزيز بن محمد بن سعود الملكية (في منطقتي الرياض، والشرقية).
- ٢ محمية الإمام سعود بن عبدالعزيز بن محمد الملكية (في منطقة مكة المكرمة).
- ٣ محمية الإمام تركي بن عبدالله الملكية (في مناطق القصيم، وحائل، والشرقية، والحدود الشمالية، والجوف).
- ٤ محمية الملك عبدالعزيز الملكية (في منطقة الرياض).
- ٥ محمية الملك سلمان بن عبدالعزيز الملكية (في مناطق حائل، والجوف، وتبوك).
- ٦ محمية الأمير محمد بن سلمان بن عبدالعزيز الملكية (في منطقتي المدينة المنورة، وتبوك).

نشاط

يحدّد الطلبة الحيوانات البرية المعروفة في المملكة العربية السعودية:

النعام

الفيل

النمر العربي

الذئب

الدب

الغزال

في وطني أنشئ المركز الوطني لتنمية الحياة الفطرية، والمركز الوطني لتنمية الغطاء النباتي ومكافحة التصحر؛ من أجل المحافظة على البيئة التي هي:

| التصحر | الغطاء النباتي | الحياة الفطرية |
|--|---------------------------|------------------------------------|
| تحوّل الأراضي الخصبة إلى أراضٍ صحراوية مع مرور الزمن | الغابات والحشائش والأشجار | المخلوقات الحية والنباتات الطبيعية |

◀ نحافظ على الحياة الفطرية؛ من أجل: ◉ تحسين بيئتنا. ◉ الاستمتاع برؤيتها. ◉ حماية الحيوانات النادرة.

