

تم تحميل الملف
من موقع **حلول**



حلول
الجلول اون لاين

hulul.online

حلول الكتب - اختبارات الكترونية • مراجعات وتدريبات
والمزيد من الملفات التعليمية للمناهج السعودية

الوحدة الرابعة



مهارات

يدوية

الجامعة الإلكترونية
huluonline

«التطريز»

تطبيقات
عملية

أدوات التطريز
وخاماته

مهارات يدوية التطريز

غرزة رجل الغراب

غرزة الفرع البسيط

أهداف الوحدة

- يتوقع من المتعلمة في نهاية الوحدة:
- أن تختار الأدوات المناسبة للتطريز وفقاً للغرزة المطلوبة.
 - أن تتبّع الإرشادات الخاصة بالتطريز عند تنفيذ الغرز.
 - أن تُنفذ غرزة رجل الغراب بدقة.
 - أن تُطرز غرزة الفرع البسيط بطريقة صحيحة.





أدوات التطريز وخاماته

مهارات
يدوية
التطريز

• ساعدي هند في استرجاع مسميات أدوات التطريز الآتية:



المضاهيم
الرئيسية

- الكربون
- الطارة

أدوات خياطة

شريط
قياس

إبرة

حاملة الدبابيس

سبق أن تعرفنا بعض التطريز في الصف الرابع، وفي هذه الوحدة سوف نستعرض الأدوات الأخرى، وتتعلم كيفية اختيار الأدوات والخامات المناسبة لتنفيذ الغرز بطريقة سهلة وصحيحة.

خيطة

الكتشب

ناظم

مقص

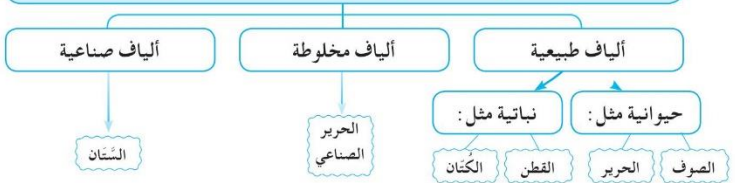
ما ينبغي مراعاته عند اختيار أدوات التطريز وخاماته:

• أولاً: القماش:

يمكن استخدام معظم أنواع الأقمشة في التطريز سواء الرقيقة أو المتوسطة السمك أو السمكة. ويعتمد اختيار نوع القماش على نوع القطعة المراد تنفيذها والغرض المستخدم له.



تصنع الأقمشة من ألياف يمكن تقسيمها إلى :



معلومات إضافية

يعتبر قماش الإيتامين المصنوع من القطن أفضل الأقمشة لتتعلمي به فن التطريز ؛ لوضوح خيوط النسيج الطولية والعرضية فيه ، وبالتالي سهولة غرس الإبرة خلال التطريز .

ثانياً : الخيوط :

تتوفر خيوط التطريز في الأسواق بألوان وخامات وأشكال متعددة، ويجب شراء النوع الجيد من الخيوط والذي يتميز بثبات لونه... لماذا؟
ومن أهم أنواع الخيوط :
١ . القطنية، مثل :



أ خيوط المالونيه : شلل مكونة من خيط من القطن يحتوي على ست فتلات يمكن فصلها عن بعض واستعمالها بالعدد المرغوب .



ب خيوط الكتن برليه : كور من خيوط القطن تحتوي على خيط واحد مُبرَم ، وهي على أرقام مختلفة تدل على سمك الخيط فكلما قل الرقم زاد السمك .

٢ . الصوفية . ٣ . الحريرية . ٤ . المعدنية الملونة أو النحاسية أو المقصبة .. إلخ .



● مواصفات الخيوط المستخدمة في التطريز :

- ١ . أن يكون الخيط ثابت اللون ذا نوعية جيدة .
- ٢ . أن يكون مناسباً للقمماش من حيث سمكه ولونه .
- ٣ . أن يكون متوسط الطول (٤٥ سم تقريبا) .. **لماذا؟**

نشاط (١)

ما رأيك في هذه العبارة : (عدم حفظ الخيوط في علبة مناسبة وبطريقة منظمة يؤدي إلى عدم الاستفادة منها مستقبلا)



حلول
الـحـلـولـ اونـ لاين
hulul.online

● ثالثا: الإبرة :

أداة تُصنع من مادة فولاذية غير قابلة للصدأ ذات رأس مُدبب ليسهل نفاذها في النسيج . وهناك الرفيع والغليظ من الإبر ، والطويل والقصير ، ويراعى عند استعمالها : سُمك النسيج ، ونوع الخيط وسمكه ، كما يراعى أن يكون الخيط أقل سمكا من الإبرة ، (عللي؟) .



وهناك أنواع متعددة من الإبر، تختلف باختلاف الغرض من استخدامها مثل :



إبرة الكنفاه .



إبرة الكروشيه .



إبرة التطريز .



إبرة التريكو .



إبرة الخياطة اليدوية .

(انطلاقاً من مسؤوليتي تجاه نفسي وأفراد أسرتي علي أن احفظ أدوات الخياطة الحادة والخطيرة في مكان آمن وبعيدا عن متناول الأطفال)

نشاط (٢)

إذا كان لديك مجموعة من الإبر الطويلة ذات العين الدائرية، والقصيرة ذات العين البيضاوية؛ فأيهما تختارين للتطريز؟ ولماذا؟

القصيرة البيضاوية حتى يسهل نظمها ويسهل التحكم في مرورها بالقماش

معلومات إضافية

تختلف الإبر في السُمك حسب رقمها، فكلما زاد رقمها قل سُمكها، والعكس صحيح .



معلومات إضافية



يُراعى عند اختيار الإبرة أن تكون مناسبة لسمك القماش والخيط المستخدم ونوع الغرزة.

● رابعاً: شريط القياس:

يصنع من قماش بلاستيك سهل الانثناء، غير قابل للتمدد،

وفي طرفيه قطعاً معدن. **لماذا؟** حتى يسهل انحنائه مع منحنيات الجسم أثناء أخذ القياس ليكون دقيقاً ومن استخداماته تحديد طول القماش المراد استعماله.

نشاط (٣)



اذكري، مستعينة بشريط القياس وحدة قياس الشريط من كل جهة.

السنتيمتر - البوصة

الاول اون لاين
h u l u l . o

● خامساً: الطارة (طوق التطريز):

طوقان من الخشب أو البلاستيك، بمقاسات متعددة وتستخدم لشد القماش أثناء التطريز. وتفيد في توحيد شد القماش وتجعل الغرز متساوية.



نشاط (٤)

ماذا يحدث لو قمتِ بالتطريز دون استخدام الطارة؟

تكون الغرز غير متساوية ومتعرجة



سادسا : الورق الشفاف :

ورق خفيف الملمس ، يستخدم في نقل التصميم أو الرسوم من مجالات التطريز إلى القماش المراد تطريزه . ويراعى عند اختياره أن يكون من النوع الجيد ؛ حتى لا يتمزق بسهولة أثناء الاستعمال .

معلومات إضافية

خذي من الورق الشفاف بقدر حاجتك فقط ، واحتفظي بما يبقى

منه .

سابعا : قلم الرصاص :

يُستخدم في نقل التصاميم أو الوحدات الزخرفية على الورق الشفاف ، ويجب أن يُبْرَى ؛ حتى يرسم خطوطا جيدة ودقيقة وواضحة في الوقت نفسه .

ثامنا : ورق الكربون :

ورق رقيق أسود أو أزرق تكسوه مادة شمعية ملونة ، يستعمل في الكتابة والرسم لإنتاج أكثر من نسخة .



الجلود اون لاين
h ü l خاص بالطباعة على الورق .

وهو نوعان :



٢ . خاص بالطباعة على القماش .

ويُستخدم النوع الثاني في أغراض التطريز والخياطة لنقل الرسومات والتصاميم على القماش ، وهو ورق شمعي متعدد الألوان ويراعى عند اختياره تناسب اللون مع القماش ، بحيث يكون واضحا أثناء العمل . مع ملاحظة عدم الضغط عليه بشدة أثناء نقل الرسومات ؛ حتى لا يترك أثرا تصعب إزالته بعد الانتهاء من العمل .



نشاط (٥)



مبزي الإرشادات الخاصة بالتطريز عن غيرها من الإرشادات المتضمنة في الجدول الآتي :

م	الإرشادات	تخص التطريز	لا تخص التطريز
١	البسمة عند البدء في العمل .		
٢	توفير الإضاءة في المكان للمحافظة على سلامة البصر .	✓	
٣	الانفقات يمينا وشمالا قبل عبور الطريق .		
٤	نظافة الأيدي بغسلهما بالماء والصابون قبل البدء بالعمل .	✓	
٥	من الإحسان للجار كف الأذى عند .		
٦	تثبيت الخيط في بداية عمل الغرزة ونهايتها .	✓	
٧	الاحتفاظ بجميع أدوات التطريز في حقيبة خاصة بها .	✓	

نشاط (٦)

الجلول اون لاين
hulul.online



اقترحى أفكارا مبتكرة للاستفادة من خيوط التطريز الزائدة على حاجتك ، طبقها واعرضي إبداعاتك أمام معلمتك وزميلاتك في الحصة القادمة .



.....

.....





تطبيقات عملية

مهارات
يدوية
«التطريز»

أ. غرزة رجل الغراب

تعريفها: خطوط مائلة متقاطعة في نهايتها، وتطرز بين خطين متوازيين، وتنفذ على شكل خطوط مستقيمة أو منحنية.
تعرف غرزة رجل الغراب بالغرزة الروسية

المضاهيم الرئيسية

- الغراب
- التنسيل

نشاط (١)

لِمَ سُميت هذه الغرزة بهذا الاسم؟

لأنها تشبه رجل الغراب

نشاط (٢)



استنتج استعمال الغرزة من الصورتين الآتيتين:

١. .. تزيين شكل المفارش

٢. منع النسيج من التُسُول.

٣. .. تزيين الملابس

نشاط (٣)



استنتجى المراحل الأساسية لإعداد غرزة رجل الغراب :

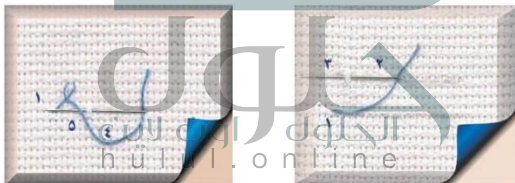
١ . تجهيز الأدوات ورسم الخط ٣ . عمل غرزة التثبيت

٢ . رسم خطين مستقيمين متوازيين . ٤ . البدء بعمل الغرزة

خطوات تنفيذ الغرزة :

يبدأ العمل من اليسار إلى اليمين .

١ يُثبت الخيط في الخط الأسفل على ظهر النسيج، وتُخرج الإبرة على الوجه من مكان التثبيت نفسه (عند الرقم ١).



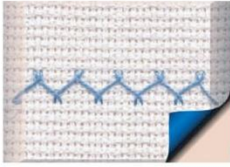
٢ تُنزل الإبرة للخط السفلي بميل بسيط

للخيط إلى اليمين، وتغرّز في (٤)، ثم تُخرج من (٥).

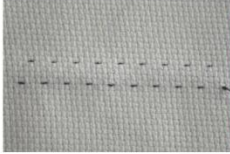
٢ تُرفع الإبرة للخط العلوي بميل بسيط

للخيط إلى اليمين، وتغرّز في (٢) وتُخرج من (٣).





٤ يكرر العمل نفسه بالتبادل بين الخطين العلوي والسفلي، ثم تُغرّز الإبرة إلى الداخل ويُثبت الخيط على ظهر النسيج.



٥ للتأكد من تنفيذ الغرزة بشكل صحيح، فإنها تظهر من الخلف على شكل خطوط صغيرة متقطعة في خطين متوازيين من غرز السراجة.

معلومات إضافية

(كلما كانت المسافات بين وحدات الغرزة متساوية بدأت الغرزة بشكلها الصحيح) .



ممارسة الخياطة والتطريز تعلم الفرد الصبر ودقة العمل وإتقانه، وهو ما تهدف له رؤية المملكة ٢٠٣٠ .
بتعزيز قيم الإتقان والانضباط ضمن أهدافها الإستراتيجية.

نشاط (٤)

هل يمكن أن تستخدم غرزة رجل الغراب غرزة خياطة ؟ وضح إجابتك .



.....

ب. غرزة الفرع البسيط

تعريفها: تعتبر من غرز التطريز البسيطة، وتستخدم غالبا في تطريز المُنْحَنِيَّات والخطوط وفروع الأشجار والأزهار، كما تستخدم للحشو بتكرار الغرزة بشكل متواز. سبب التسمية: سُميت بهذا الاسم لأنها تنفذ غالبا على الرسومات التي تمثل فروع الأوراق والأزهار وما شابهها.

المضاهيم الرئيسية

• الفرع البسيط

نشاط (١)



حددي، مستعينة بالتعريف السابق الصورة التي تمثل غرزة الفرع من بين صور الغرز الآتية:



استعمالها:

تستعمل في تزيين المفارش والملابس والقطع الفنية.



نشاط (٢)

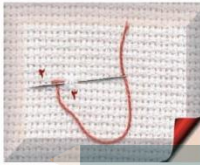
لخصي أهم الخطوات المتضمنة في مرحلة الإعداد قبل تنفيذ غرز التطريز بصفة عامة؟

١. البسمة
٢. الالتزام بالنظافة
٣. تجهيز الأدوات والخيط

خطوات تنفيذ الغرزة :

يتم العمل من اليسار إلى اليمين ، بحيث يكون الخيط دائما على يسار الإبرة .

١ يُثبت الخيط بغرزة التثبيت على ظهر النسيج وتُخرج الإبرة من مكان التثبيت نفسه عند الرقم (١) .

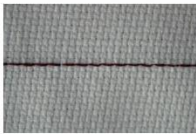


٢ تُغرز الإبرة على بعد ٣ ملم تقريبا عند الأولى عند الرقم (٣) ، ثم تُخرج من نهاية الغرزة السابقة عند الرقم (٢) ، بحيث يكون خيط التطير تحت الإبرة .

٣ تُغرز الإبرة على بعد ٣ ملم تقريبا عند الرقم (٢) ، ثم تُخرج الإبرة عند الرقم (١) ويُشد الخيط .



٤ تكرر خطوات العمل السابقة بالطريقة نفسها، مع ملاحظة اتباع خط الرسم باتجاه واحد، وعدم ترك مسافة من القماش بين الغرز ، ولا بد أن يكون الخيط أسفل الإبرة .



٥ للتأكد من تنفيذ الغرزة بشكل صحيح ؛ فإنها تظهر من الخلف على شكل صف من الغرز المتلاصقة، وهي ما يعرف بغرزة النبتة .



فن التطريز اليدوي من الفنون الراقية وله رونق خاص واحترافه يدر دخلا مناسباً للأسرة ويرتقي باقتصاد الدولة ويحقق أحد الأهداف الإستراتيجية لرؤية المملكة ٢٠٣٠ المتمثل في زيادة مساهمة الأسر المنتجة في الاقتصاد .

لغرزة الفرع نوع آخر يسمى غرزة «الفرع المركب»، ويكون الخيط فيها مُبرّما بشكل أكبر، مع اختلاف بسيط في طريقة التنفيذ .



تطبيقات عامة

١ ضعي علامة (✓) أمام العبارة الصحيحة، وعلامة (x) أمام العبارة غير الصحيحة، مع تصحيح الخطأ، فيما يأتي:



أ خيوط القطن (الكتن برليه) تتكون من مجموعة من القُتلات بلون واحد.
هو خيط يأخذ شكل الكرة مكون من خيوط القطن تحتوي على خيط واحد مبروم



ب المقص الخاص بالتطريز ذو قبضتين بِيضِيَّتَيْن ومن الحجم الكبير.
المقص الخاص بالتطريز حجمه صغير ورأسه مدبب و رفيع



ج الورق الشفاف خفيف الملمس يستخدم لشف الرسومات.



د لغرزة الفرع نفس الشكل من الأمام ومن الخلف.

تختلف غرزة الفرع في الشكل فهي من الأمام غرزة الفرع ومن الخلف تشبه غرزة النبتة



هـ يختلف حجم الإبرة باختلاف رقمها؛ فكلما زاد رقمها زاد سمكها.
يختلف حجم الإبرة باختلاف رقمها فكلما زاد رقمها قل سمكها

٢ عللي ما يأتي: hulul.online

١ أفضل الخيوط ما كان مصنوعاً من نوع جيد وذو لون ثابت.

حتى لا ينصل لون الخيط على القطعة المطرزة بعد

٢ عدم استعمال الألوان الداكنة من الكربون على الافمشة الفاتحة.

كي لا يكون لون الكربون ظاهراً بعد التطريز

٣ تستعمل الإبرة الدقيقة مع الافمشة الرقيقة.

لسهولة انزلاقها في القماش وعدم ترك ثقوب بعد التطريز.



تطبيقات عامة

٣ ما النتائج المترتبة على المواقف الآتية :

أ إضاعة الإبرة أثناء التطريز .

النتيجة : .. تأخير إتمام العمل تعريض الأشخاص للأذى

ب عدم استعمال الكشيتان أثناء التطريز .

النتيجة : .. جرح رأس الإصبع أثناء التطريز

ج ترك المقص قريبا من متناول الأطفال .

النتيجة : .. تعرضهم للخطر

٤ اختاري الإجابة الصحيحة فيما يأتي :

أ الناظم قطعة معدنية في طرفها : سلك رفيع سلك سميك خيط رفيع

ب يصنع شريط القياس من :

المطاط البلاستيك المعدن

ج يكون خيط التطريز :

متوسطا قصيرا طويلا



تطبيقات عامة

٥ فكي الرموز وذلك بكتابة كل حرف أمام رمزه، واكتبي العبارة الناتجة:



ز ر ي ط ت ل ا



ر ب ص ل ا



ة ق د ل ا و

العبارة: التطريز يعلمك الصبر والدقة



أدون ملاحظاتي

