

تم تحميل الملف  
من موقع حلول



حلول  
الحلول اون لاين

hulul.online

حلول الكتب - اختبارات الكترونية • مراجعات وتدريبات  
والمزيد من الملفات التعليمية للمناهج السعودية



www.ien.edu.sa

## تَرْتِيبُ الشَّعْرِ

تنظيف الشعر وترتيبه والعناية به وكذلك تناول الغذاء الصحي المفيد له، واستعمال الكريمات والمرطبات المغذية ليصبح أكثر إشراقاً وجمالاً وصحة

المُضَاهِيَمُ الرَّئِيسِيَّة:

- الشَّعْر.
- التَّرْتِيب.

ما الَّذِي يَجْعَلُ الشَّعْرَ جَمِيلاً؟



لِتَنْظِيفِ شَعْرِي وَعِنَايَةِ بِهِ أَحْتَاجُ إِلَى



شامبو وكريمات مغذية



## أُسْرَتِي الْعَزِيزَةُ



أُسْرَتِي الْعَزِيزَةُ: أبدأ اليومَ دراسةَ دَرَسٍ جَدِيدٍ أَتَعَلَّمُ فِيهِ كَيْفِيَّةَ الْعِنايةِ بِشَعْرِي وَتَرْتِيبِهِ، وَهَذَا نَشَاطٌ نَسْعُدُ بِتَنْفِيزِهِ أُسْرَةَ وَاحِدَةً، مَعَ وَاكِفِ الْحُبِّ / ابْنَتُكُمْ

النَّشَاطُ:

عَزِيزِي الْأَبُّ / الْأُمُّ، سَاعِدْ ابْنَتَكَ فِي الإِجَابَةِ عَنِ السُّؤَالِ التَّالِي:

لِمَ نَقْصُ أَطْرَافَ الشَّعْرِ؟ لكي نتخلص من أطراف الشعر الميتة أو المتقصفة وبالتالي ينمو الشعر بشكل صحي



إِحْرَاصِي عَلَى تَمْشِيطِ شَعْرِكِ وَتَرْتِيبِهِ يَوْمِيًّا.

عِنْدَ الذَّهَابِ إِلَى الْمَدْرَسَةِ لَا بُدَّ أَنْ يَكُونَ شَعْرِي نَظِيفًا وَمُرْتَبًا.



## التفكير الإبداعي



مَاذَا لَوْ ذَهَبْتُ إِلَى الْمَدْرَسَةِ وَتَرَكْتُ شَعْرِي مُسَدِّلاً عَلَى كَتِفِي؟

إذا تركت شعري منسدلاً قد يتشابك وبصبح من الصعب تسريحه



أَجْفُفُ شَعْرِي جَيِّدًا بَعْدَ الاسْتِحْمامِ مُباشِرَةً، وَأَقْللُ

مِنِ اسْتِعْمالِ المَجْفِّفِ الكَهْرَبائِيِّ . لماذا؟

لأن كثرة استخدام المجفف الكهربائي يسبب  
تلف الشعر ويفقده حيويته



لِمَ يُغْسَلُ الشَّعْرُ فِي الصَّيْفِ أَكْثَرَ؟

لأن فصل الصيف ترتفع فيه درجات الحرارة  
مما سبب العرق الغزير فيصبح الشعر رطباً  
ومن السهل أن تلتصق به الأتربة وبالتالي  
يحتاج إلى كثرة غسله وتنظيفه



نشاط

الجلول اون لاين  
h u l u e n l i n e

اكتشفي الخطأ في كل صورة:



وضعت الشعر في فمها



تقص شعرها بمفردها  
دون إشراف الكبار



وضعت الشعر أمام عينيها



لجمالِ شَعْرِكَ لُفِيهِ بِفُوطَةٍ بَعْدَ الاسْتِحْمامِ عِدَّةَ دَقَائِقٍ. ❁

## أُسْرَتِي الْعَزِيْزَةُ



عَزِيْزِي الْاَبَّ / اُمِّ، سَاعِدْ اِبْتِكَ فِي الْاِجَابَةِ عَلَي السُّؤَالِ الْاَتِي:

لَمْ يَحْذَرُ الْمُخْتَصُّونَ مِنْ:

١. اِهْمَالِ نَظَافَةِ الشَّعْرِ؟

لأنه يتسبب في سد مسام فروة الرأس وبالتالي يصعب تنفس الشعر وهذا يؤدي إلى تساقط الشعر

٢. تَلْوِينُ الشَّعْرِ بِصِبْغَاتٍ صِنَاعِيَّةٍ؟

لن الصبغات الصناعية تحتوي على مواد كيميائية تضر بالشعر وتجففه وتتلفه مما يؤدي إلى تساقط الشعر



أَلُوْنُ شَعْرَ هَذِهِ الْفَتَاةِ بِلَوْنٍ شَعْرِي. ❁

متروك للطالبة



ابْحَثِي عَنْ حَلِّ لِفَتَاةٍ التَّصَقَّتْ لُبَانَةٌ بِشَعْرِهَا.



نستخدم الثلج لإزالة العلك من الشعر

عزيرتي العزيزة

الجلول اون لاين  
al.julul.online



عزيرتي الأَبِّ / الأُمِّ، أَرشِدْ ابنتَكَ إلى أن جمالَ الشعرِ يدومُ بالمحافظةِ  
على نظافتهِ وترتيبهِ.



## إرشادات عامة

الشَّعْرُ نِعْمَةٌ مِنْ نِعَمِ اللَّهِ فَاحْمَدِي اللَّهَ عَلَيْهَا.



جَمَالُ الشَّعْرِ يَعْتَمِدُ عَلَى الصَّحَّةِ الْجَيِّدَةِ وَالتَّغْذِيَةِ السَّلِيمَةِ مَعَ  
النِّظَافَةِ وَالْعِنَايَةِ الْكَامِلَةِ بِهِ.



تَمْشِيْطُ الشَّعْرِ يَكُونُ مِنْ جُذُورِهِ إِلَى أَطْرَافِهِ.



لِكُلِّ شَخْصٍ مِشْطٌ خَاصٌّ بِهِ.



اسْتِعْمَالُ الزَّيْتِ لِلشَّعْرِ يُسَاعِدُ عَلَى لِيُونَتِهِ وَإِعْطَائِهِ لَمَعَةً وَجَمَالًا.



نِظَافَةُ الشَّعْرِ تَقِي مِنَ الْإِصَابَةِ بِالْقَمَلِ.



اسْتِخْدَامُ الْحِنَاءِ يُسَاعِدُ عَلَى تَقْوِيَةِ الشَّعْرِ.

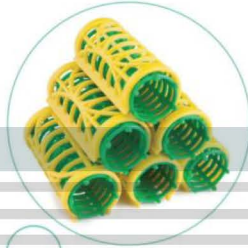


الشَّعْرُ يَتَضَرَّرُ عِنْدَ تَعَرُّضِهِ لِأَشْعَةِ الشَّمْسِ فتراتٍ طَوِيلَةً وَلَا سِيَّما  
فِي فَصْلِ الصَّيْفِ.



# هيا نمرح

أختار ما يناسب ترتيب شعري: 



أَرْسَمَ شَعْرًا مُرْتَبًا كَمَا أَحِبُّ: 

متروك للطالبة

