



الموضوع: الأسس والمقومات **تدريب (١)** اسم الطالب:

السؤال الأول: ضع علامة (√) أمام العبارة الصحيحة وعلامة (x) أمام العبارة الخطأ:

- ١- موقع المملكة العربية السعودية يربط بين قارات العالم القديم ()
- ٢- تطل المملكة العربية السعودية من الغرب على الخليج العربي ()
- ٣- السنة النبوية هي المصدر الثاني للتشريع الإسلامي ()
- ٤- اعتمدت رؤية المملكة ٢٠٣٠ على خصائص تبرز مكانتها العالمية ()
- ٥- اعتماد وطني على القوانين الوضعية يعد من المقومات الدينية ()
- ٦- الموقع الجغرافي للمملكة العربية السعودية جعلها من الدول الحبيسة ()
- ٧- النظام الأساسي للحكم أكد حرص الدولة على تحقيق الآمال الإسلامية ()
- ٨- أثر الموقع الجغرافي للمملكة العربية السعودية في إظهار مكانتها ()
- ٩- تعد مدينة مكة المكرمة العاصمة السياسية للمملكة العربية السعودية ()

السؤال الثاني: تخير الإجابة الصحيحة مما بين القوسين:

- ١- يطل وطني من الغرب على (مضيق هرمز - الخليج العربي - البحر الأحمر - مضيق جبل طارق)
- ٢- من المعابر المائية الهامة التي تحيط بوطني مضيق (جبل طارق - باب المندب - البسفور - ماجلان)
- ٣- موقع المملكة العربية السعودية أحد المقومات (الدينية - الوطنية - الجغرافية - الحضارية)
- ٤- عدد المسطحات المائية التي تطل عليها المملكة (ثلاث - أربع - خمس - اثنان)

السؤال الثالث: أكمل الفراغات الآتية بكلمات مناسبة:

- ١- تقع المملكة العربية السعودية بين قارات العالم.....
- ٢- من الأماكن المقدسة في وطني مشاعر.....
- ٣- المملكة العربية السعودية دولة إسلامية ذات تامة

السؤال الرابع: أكتب أربعاً من المقومات التي تقوم عليها المملكة:

- ١- ٢- ٣- ٤-

السؤال الخامس: فسر العبارة التالية:

- ١- المملكة العربية السعودية مهوى أفئدة ملايين المسلمين؟

مكتب التعليم بوسط جده
الصف الأول الثانوي
الموضوع: المقومات الوطنية
تدريب (٢) اسم الطالب:

السؤال الأول: أكمل الفراغات الآتية بكلمات مناسبة:

- ١- بدأ الملك عبد العزيز في توحيد المملكة بعد استرداد.....
- ٢- تم إعلان اسم المملكة العربية السعودية عام هـ

السؤال الثاني: تخير الإجابة الصحيحة مما بين القوسين:

- ١- استمرت فترة توحيد البلاد (ثلاثين سنة - أربعين سنة - عشرين سنة - خمسين سنة)
- ٢- تعد المملكة من الأعضاء المؤسسين للأمم المتحدة عام (١٩٤٦م - ١٩٤٥م - ١٩٤٧م - ١٩٤٨م)
- ٣- يعتبر الملك عبد العزيز مؤسس الدولة السعودية (الأولى - الثانية - الثالثة - الرابعة)

السؤال الثالث: ضع علامة (√) أمام العبارة الصحيحة وعلامة (×) أمام العبارة الخاطئة:

- ١- نجح الملك عبد العزيز في إعادة أمجاد الدولة السعودية الأولى ()
- ٢- يعد العصر العباسي الأول عصر صدر الإسلام ()
- ٣- تساهم المملكة في حل الخلاف بين الدول العربية والإسلامية ()
- ٤- انضمت المملكة العربية السعودية للأمم المتحدة في عهد الملك فهد ()
- ٥- تقدم المملكة الدعم الكامل للدول الإسلامية والعربية ()
- ٦- تم إعلان اسم المملكة العربية السعودية بعد ١٠ سنوات لتوحيدها ()
- ٧- أسس الملك عبد العزيز الدولة السعودية الأولى عام ١٣٥١ هـ ()

السؤال الرابع: أشرح العبارة التالية:

((استطاع الملك عبد العزيز نشر الأمن والأمان في شبه الجزيرة العربية))



الموضوع: المقومات السياسية **تدريب (٣)** اسم الطالب:

السؤال الأول: تخير الإجابة الصحيحة مما بين القوسين:

- ١- تأسست الدولة السعودية الأولى في القرن الهجري:
(الخامس عشر - الثاني عشر - الثالث عشر - الرابع عشر)
- ٢- تقوم المملكة على أساس نظام الحكم (الجمهوري - الفيدرالي - البرلماني - الملكي)
- ٣- تم اكتشاف النفط بكميات تجارية عام (١٣٥٧هـ - ١٣٥٦هـ - ١٣٧٥هـ - ١٣٥٨هـ)
- ٤- تم التنقيب عن النفط منذ عهد الملك (عبد الله - عبد العزيز - فيصل - خالد)

السؤال الثاني: ضع علامة (√) أمام العبارة الصحيحة وعلامة (x) أمام العبارة الخاطئة:

- ١- نظام الحكم الملكي في وطني في أبناء المؤسس وأبناء الأبناء)
- ٢- تأسست الدولة السعودية الثانية عام ١١٥٧هـ)
- ٣- أعتمد النظام الملكي على البيعة وهو مبدأ إسلامي أصيل)
- ٤- المملكة العربية السعودية من أكبر الدول إنتاجاً للبتروال)
- ٥- كانت أرض المملكة العربية السعودية محور لطرق التجارة القديمة)
- ٦- لا تمتلك المملكة العربية السعودية أي مصدر للطاقة غير النفط)

السؤال الثالث: أكمل الفراغات الآتية بكلمات مناسبة:

- ١- الأمير محمد بن سلمان ولي عهد المملكة ووزير
- ٢- من المنافذ البحرية المهمة التي تحيط بالمملكة
- ٣- المملكة العربية السعودية كانت محوراً لطريق البخور وطريق

السؤال الرابع: فسر العبارات التالية:

- ١- اعتماد النظام الملكي في وطني على البيعة؟
.....
- ٢- تحظى المملكة بمكانة اقتصادية بين دول العالم؟
.....



الموضوع: المقومات الحضارية **تدريب (٤)** اسم الطالب:

السؤال الأول: ضع علامة (√) أمام العبارة الصحيحة وعلامة (x) أمام العبارة الخطأ:

- ١- لا تمتلك المملكة العربية السعودية أي مقومات حضارية ()
- ٢- تقع منطقة العلا في وطني جنوب المدينة المنورة ()
- ٣- شهدت منطقة شبه الجزيرة العربية البدايات الأولى للإنسان ()
- ٤- عاش قوم عاد في شمال الربع الخالي في المملكة ()
- ٥- من المعالم التاريخية في وطني جبل أحد في المدينة المنورة ()
- ٦- قامت على أرض المملكة العربية السعودية ممالك قديمة ()
- ٧- انتشرت رسالة الإسلام من خارج شبه الجزيرة إلى داخلها ()

السؤال الثاني: برهن على صحة العبارة التالية:

- شهدت شبه الجزيرة العربية البدايات الأولى للإنسان

.....

.....

السؤال الثالث: تخير الإجابة الصحيحة مما بين القوسين:

- ١- عاش قوم ثمود في وطني في منطقة (الربع الخالي - جيزان - نجران - العلا)
- ٢- من الأقوام الذين عاشوا في الربع الخالي قوم (ثمود - عاد - شعيب - يونس)
- ٣- من الحضارات القديمة التي عاشت على أرض المملكة (دومة الجندل - بابل - سبأ - معين)
- ٤- كانت عاصمة الدولة في عهد النبي ﷺ (مكة المكرمة - المدينة المنورة - الرياض - الطائف)
- ٥- النبي الذي أرسل إلى قوم ثمود (شعيب - هود - صالح - إبراهيم)



الموضوع: المقومات الاجتماعية **تدريب (٥)** اسم الطالب:

السؤال الأول: أكمل الفراغات الآتية بكلمات مناسبة:

- ١- نواة المجتمع السعودي هي
- ٢- التعاون على البر والتقوى من المقومات للمملكة

السؤال الثاني: ضع علامة (\sqrt) أمام العبارة الصحيحة وعلامة (\times) أمام العبارة الخطأ:

- ١- من المقومات الاجتماعية لوطني الولاء والانتماء لله ولرسوله ولولي الأمر ()
- ٢- المجتمع المتماسك يساعد في تحقيق أهداف الوطن في الداخل والخارج ()
- ٣- تمنع الدولة كل ما يؤدي إلى الفرقة والفتنة والانقسام ()
- ٤- تعتمد المملكة العربية السعودية على كفاءات وطنية من الرجال فقط ()
- ٥- تساهم الكفاءات النسائية في خدمة أهداف المملكة العربية السعودية ()
- ٦- تقتضي العقيدة الإسلامية حب الوطن والاعتزاز به وبتاريخية العظيم ()

السؤال الثالث: أكتب الرقم المناسب من المجموعة (أ) أمام العبارة المناسبة في المجموعة (ب):

(أ)	(ب)
١ المقومات الدينية	وطني حلقة ربط بين قارات العالم القديم
٢ مقومات وطنية	الحكم على كتاب الله وسنة رسوله ﷺ
٣ مقومات اقتصادية	الانضمام للهيئات الدولية
٤ المقومات الجغرافية	احتضان المملكة للأماكن المقدسة
٥ مقومات سياسية	وجود كثير من المعادن في وطني
٦ مقومات حضارية	توثيق أواصر الأسرة السعودية
٧ المقومات الاجتماعية	أحداث عهد الخلفاء الراشدين



الموضوع: المملكة والقضايا العربية **تدريب (٦)** اسم الطالب:

السؤال الأول: ضع علامة (√) أمام العبارة الصحيحة وعلامة (x) أمام العبارة الخطأ:

- ١- المملكة العربية السعودية من الدول المؤسسة للجامعة العربية ()
- ٢- انسحبت المملكة العربية السعودية من مجلس التعاون الخليجي ()
- ٣- سافر ولي العهد الأمير فيصل عام ١٣٥٢هـ للقدس لدعم الفلسطينيين ()
- ٤- أعلن الملك عبد العزيز رفضه التام لقرار تقسيم فلسطين ()
- ٥- تعد المملكة المغربية من الأعضاء المؤسسين لجامعة الدول العربية ()
- ٦- وقع وطني على ميثاق الجامعة العربية في عهد الملك عبد العزيز ()
- ٧- انضمت اليمن إلى معاهدة الإخوة والتحالف بين وطني والعراق ()
- ٨- الملك عبد العزيز تجنب إنشاء كيانات صغيرة لا تخدم الأمة العربية ()
- ٩- لا توجد أي منظمات إقليمية تابعة لجامعة الدول العربية ()

السؤال الثاني: ما النتائج المترتبة على:

- استقرار المملكة العربية السعودية سياسياً وكثرة مواردها الاقتصادية؟

السؤال الثالث: أكمل الفراغات الآتية بكلمات مناسبة:

- ١- في عام ١٣٥٥هـ وقعت معاهدة الاخوة بين وطني و.....
- ٢- وقعت المملكة العربية السعودية على ميثاق الجامعة العربية في مدينة.....

السؤال الرابع: تخير الإجابة الصحيحة مما بين القوسين:

- ١- وقت المملكة على ميثاق الجامعة العربية عام (١٩٤٤م - ١٩٤٥م - ١٩٤٣م - ١٩٤٦م)
- ٢- عقدت القمة العربية عام ١٤٣٩هـ في مدينة (الرياض - جده - الظهران - الطائف)
- ٣- من الدول المشاركة في تأسيس الجامعة العربية (تونس - الكويت - موريتانيا - سورية)



الموضوع: تأسيس مجلس التعاون **تدريب (٧)** اسم الطالب:

السؤال الأول: تخير الإجابة الصحيحة مما بين القوسين:

- ١- عدد الدول الأعضاء في مجلس التعاون الخليجي (خمس - أربع - سبع - ست)
- ٢- أعلن قيام مجلس التعاون لدول الخليج العربي عام (١٤٠٠هـ - ١٤٠١هـ - ١٤٠٢هـ - ١٤١٠هـ)
- ٣- تم إنشاء مجلس التعاون الخليجي في عهد الملك (خالد - فهد - فيصل - عبد الله)
- ٤- مقر الأمانة العامة لمجلس التعاون مدينة (مكة المكرمة - الرياض - جدة - الدمام)
- ٥- من الدول الأعضاء في مجلس التعاون الخليجي (اليمن - العراق - الكويت - الأردن)

السؤال الثاني: ضع علامة (√) أمام العبارة الصحيحة وعلامة (x) أمام العبارة الخطأ:

- ١- مجلس التعاون الخليجي خارج عن ميثاق الجامعة العربية ()
- ٢- عقد أول اجتماع لمجلس التعاون الخليجي في مدينة أبو ظبي ()
- ٣- المؤتمر الثاني لمجلس التعاون الخليجي عقد في مدينة الرياض ()
- ٤- أول اجتماع لمجلس التعاون كان بمشاركة وزراء الخارجية فقط ()
- ٥- جميع دول مجلس التعاون تطل على الخليج العربي ()
- ٦- دول مجلس التعاون الخليجي بينها روابط وعادات مشتركة ()
- ٧- من أسس مجلس التعاون الخليجي المصير المشترك ووحدة الهدف ()
- ٨- لم تهتم دول العالم بتأسيس مجلس التعاون لدول الخليج ()
- ٩- شارك الملك خالد بنفسه في القمة الأولى لمجلس التعاون ()

السؤال الثالث: أكمل الفراغات الآتية بكلمات مناسبة:

- ١- من الدول الأعضاء في مجلس التعاون الخليجي و
- ٢- عقد مؤتمر القمة الإسلامي عام ١٤٠١هـ في مدينة

السؤال الرابع: فسر العبارة التالية:

- اختيار مدينة الرياض مقراً لأمانة مجلس التعاون الخليجي؟

.....



السؤال الأول: أكمل الفراغات الآتية بكلمات مناسبة:

- ١- يعيش النصارى الموارنة في لبنان بالمدن
- ٢- احتلت إسرائيل الأراضي الفلسطينية عامهـ.
- ٣- في لبنان يتوزع الدروز وبعض النصارى في

السؤال الثاني: بم تفسر؟

- اشتعال الأزمة بين الموارنة والقوات الفلسطينية؟

السؤال الثالث: ضع علامة (√) أمام العبارة الصحيحة وعلامة (x) أمام العبارة الخطأ:

- ١- بعد احتلال إسرائيل لفلسطين تغيرت التركيبة السكانية في لبنان ()
- ٢- لم ترغب المملكة العربية السعودية في تدويل الأزمة اللبنانية ()
- ٣- رحبت السعودية بتدخل الأطراف الخارجية في شئون لبنان ()
- ٤- القمة السادسة التي ناقشت قضية لبنان عقدت في الطائف ()
- ٥- شارك في الحرب اللبنانية الأهلية طوائف من خارج لبنان ()
- ٦- لم تهتم القمة العربية بقرارات القمة السادسة في حل أزمة لبنان ()
- ٧- اجتاحت العدو الإسرائيلي أراضي لبنان عام ١٤٠٢هـ ()

السؤال الرابع: تخير الإجابة الصحيحة مما بين القوسين:

- ١- بدأت الأزمة اللبنانية في عهد الملك (سعود - عبد العزيز - عبد الله - خالد)
- ٢- عقدت القمة السادسة في مدينة (الرياض - الطائف - مكة المكرمة - جدة)



الموضوع: تابع القضية اللبنانية **تدريب (٩)** اسم الطالب:

السؤال الأول: أكمل الفراغات الآتية بكلمات مناسبة:

- ١- نص قرار مجلس الأمن رقم (٥٠٩) على انسحاب من لبنان
- ٢- تم إنهاء الأزمة اللبنانية في عهد الملك
- ٣- عرفت وثيقة الوفاق الوطني اللبناني باسم اتفاق.....

السؤال الثاني: ضع علامة (√) أمام العبارة الصحيحة وعلامة (x) أمام العبارة الخطأ:

- ١- بعد انسحاب العدو الإسرائيلي من لبنان توقف القتال بين القوى المتصارعة ()
- ٢- عقد مؤتمر الحوار اللبناني في عام ١٤٠٤هـ ()
- ٣- أصدرت اللجنة الثلاثية بيان جدة عام ١٤١٠هـ ()
- ٤- إقرار وثيقة الوفاق الوطني اللبناني يعد نجاح للدبلوماسية السعودية ()
- ٥- نص بيان جدة على اجتماع مجلس النواب اللبناني في الرياض ()
- ٦- تشكلت لجنة ثلاثية تضم الجزائر والسعودية والعراق لحل الصراع في لبنان ()
- ٧- بسبب تفاقم الأزمة اللبنانية عقد مؤتمر طارئ في المغرب عام ١٤٠٩هـ ()
- ٨- من نتائج مؤتمر المغرب لحل الصراع اللبناني تشكيل لجنة خماسية ()

السؤال الثالث: تخير الإجابة الصحيحة مما بين القوسين:

- ١- عقد مؤتمر الحوار اللبناني الأول في مدينة (جنيف - باريس - لندن - واشنطن)
- ٢- مؤتمري الحوار اللبناني نتيجة لجهود الملك (عبد الله - فهد - سعود - خالد)
- ٣- عقد الاجتماع الاستثنائي لمجلس النواب اللبناني في (الرياض - الطائف - جدة - مكة المكرمة)

السؤال الرابع: ناقش العبارة التالية:

- انهدت المملكة العربية السعودية معاناة اللبنانيين باتفاق الطائف

.....



السؤال الأول: ضع علامة (√) أمام العبارة الصحيحة وعلامة (x) أمام العبارة الخطأ:

- ١- العلاقات المصرية السعودية علاقات حديثة منذ عهد الملك عبد الله ()
- ٢- تخلت المملكة العربية السعودية عن مصر اثناء العدوان الثلاثي عليها ()
- ٣- أمر الملك فيصل بقطع النفط عن الدول المتعاون مع العدو الإسرائيلي ()
- ٤- لم يذهب الملك سلمان لزيارة مصر منذ توليه حكم المملكة ()
- ٥- تم توقيع اتفاقية بين مصر والسعودية لإنشاء جسر يربط بين البلدين ()
- ٦- بعد نهاية حرب عام ١٣٩٣هـ ذهب الملك فيصل لزيارة مصر ()
- ٧- زيارة الملك عبد العزيز لمصر عمقت العلاقات بين البلدين ()

السؤال الثاني: تخير الإجابة الصحيحة مما بين القوسين:

- ١- اثناء العدوان الثلاثي قدمت المملكة لمصر (٢٠ طائرة - ٣٠ طائرة - ٢٥ طائرة - ٤٠ طائرة)
- ٢- العدوان الإسرائيلي على مصر وسوريا في عهد الملك (فهد - سعود - خالد - فيصل)
- ٣- من الدول التي تعرضت للعدوان الإسرائيلي (المغرب - العراق - مصر - عمان)

السؤال الثالث: أكمل الفراغات الآتية بكلمات مناسبة:

- ١- في عام ١٤٣٢هـ وقف الملك مع مصر وقدم الدعم المادي والمعنوي
- ٢- من مشروعات وطني في مصر إنشاء جامعة الملك سلمان في

السؤال الرابع: دال على صحة العبارة التالية:

- العلاقة بين المملكة العربية السعودية وجمهورية مصر العربية قديمة وتاريخية

.....



الموضوع: دعم استقلال الجزائر **تدريب (١١)** اسم الطالب:

السؤال الأول: تخير الإجابة الصحيحة مما بين القوسين:

- ١- علاقة فرنسا والجزائر منذ القرن (الحادي عشر- السادس عشر- الثاني عشر- الخامس عشر)
- ٢- بدأ الاستعمار الفرنسي للجزائر عام (١٨٢٠م - ١٨٤٠م - ١٨٣٠م - ١٨١٥م)
- ٣- هيئة التحرير الوطني في الجزائر قاومت المستعمر (الفرنسي - البريطاني - الألماني - الإيطالي)
- ٤- استمر الكفاح الجزائري ضد المستعمر لمدة (خمس سنوات - ست سنوات - سبع سنوات - ثلاث سنوات)

السؤال الثاني: ضع علامة (√) أمام العبارة الصحيحة وعلامة (x) أمام العبارة الخاطئة:

- ١- لم تتمتع الشركات الفرنسية بامتيازات تجارية في الجزائر ()
- ٢- نجحت الانتفاضة الجزائرية في تحقيق الاستقلال ()
- ٣- شارك الشعب السعودي في الاحتفال بتحرير الجزائر من الاستعمار ()
- ٤- حصلت الجزائر على استقلالها من الاستعمار الفرنسي عام ١٩٦٢م ()
- ٥- الكفاح الجزائري ضد المستعمر سقط فيه أكثر من مليون ونصف شهيد ()
- ٦- لم توافق فرنسا على مطالب الجزائريين بحق تقرير المصير ()

السؤال الثالث: بم تفسر؟

- ١- قرر مجلس الوزراء الفرنسي شن حملة عسكرية على الجزائر؟

السؤال الرابع: أكتب الرقم المناسب من المجموعة (أ) أمام العبارة المناسبة في المجموعة (ب):

(أ)	(ب)
١ الملك سعود	أمر بقطع النفط عن الدول الداعمة لإسرائيل
٢ الملك فهد	اتفق على إنشاء جسر يربط مصر والسعودية

قدم مساعدات مالية للجزائريين		الملك خالد	٣
شارك في أول اجتماع لدول مجلس التعاون		الملك فيصل	٤
التقى أعضاء المجلس اللبناني في الطائف		الملك سلمان	٥



الموضوع: المملكة والقضايا الإسلامية **تدريب (١٢)** اسم الطالب:

السؤال الأول: تخير الإجابة الصحيحة مما بين القوسين:

- ١- دعا الملك لإنشاء رابطة العالم الإسلامي (عبد العزيز - سعود - فيصل - فهد - خالد)
- ٢- يوجد مقر رابطة العالم الإسلامي في (الرياض - جدة - مكة المكرمة - الطائف)
- ٣- مقر منظمة التعاون الإسلامي في مدينة (جدة - الدمام - الظهران - الجبيل)

السؤال الثاني: ضع علامة (√) أمام العبارة الصحيحة وعلامة (x) أمام العبارة الخطأ:

- ١- تسهم المملكة العربية السعودية في حل قضايا المسلمين ()
- ٢- تهتم منظمة التعاون الإسلامي بمتابعة قرارات المؤتمرات الإسلامية ()
- ٣- قام الملك خالد بن عبد العزيز بإنشاء البنك الإسلامي للتنمية ()
- ٤- عُقد أول مؤتمر إسلامي في مدينة مكة المكرمة عام ١٣٨٤ هـ ()
- ٥- قامت منظمة التعاون الإسلامي بتنظيم المؤتمر الإسلامي الأول ()
- ٦- بدأ الصندوق السعودي للتنمية برأس مال قدره ٣٠ مليار ريال ()
- ٧- يمنح الصندوق السعودي للتنمية قروض للدول النامية ()
- ٨- دعت المملكة العربية السعودية لتحرير الأراضي التي احتلتها إسرائيل ()
- ٩- قدم وطني الأموال للصندوق النقد الدولي لدعم القضايا الإسلامية ()

السؤال الثالث: أكمل الفراغات الآتية بكلمات مناسبة:

- ١- مقر البنك الإسلامي للتنمية في مدينة
- ٢- تم زيادة رأس مال الصندوق السعودي للتنمية على مراحل

السؤال الرابع: أكتب اثنين من أهداف الصندوق السعودي للتنمية:

- ١-
- ٢-

مكتب التعليم بوسط جده
الصف الأول الثانوي
الموضوع: قضية أفغانستان
تدريب (١٣) اسم الطالب:

السؤال الأول: أكمل الفراغات الآتية بكلمات مناسبة:

- ١- أقامت المملكة العربية السعودية مسكرات إيواء للأفغان في
- ٢- بعد انهيار الاتحاد السوفيتي بدأت جمهوريات الاتحادية بالتفكك
- ٣- كانت القوات الصربية تهدف لإزالة الوجود من البلقان

السؤال الثاني: تخير الإجابة الصحيحة مما بين القوسين:

- ١- تعرضت أفغانستان لاحتلال عسكري من (أمريكا - الاتحاد السوفيتي - فرنسا - إنجلترا)
- ٢- البوسنة والهرسك من البلاد الإسلامية في قارة (آسيا - أوروبا - أفريقيا - أمريكا الجنوبية)
- ٣- دخل الإسلام إلى البوسنة والهرسك في القرن الهجري: (الثامن عشر - السابع عشر - الخامس عشر - السادس عشر)
- ٤- تعرضت البوسنة والهرسك للهجوم من القوات (الروسية - الأمريكية - الصربية - الفرنسية)
- ٥- هيئة جمع تبرعات للبوسنة والهرسك كانت برئاسة الملك (خالد - سلمان - عبد الله - فيصل)

السؤال الثالث: ضع علامة (√) أمام العبارة الصحيحة وعلامة (x) أمام العبارة الخطأ:

- ١- استسلم الشعب الأفغاني للهجوم الشيوعي الغاشم ()
- ٢- واجه الاتحاد السوفيتي المقاومة الأفغانية بطرق وحشية ()
- ٣- اضطر المحتل السوفيتي للانسحاب من أفغانستان بسبب المقاومة ()
- ٤- لم يتعرض الاتحاد السوفيتي لأي خسائر أثناء احتلال أفغانستان ()
- ٥- اجتمع الفرقاء الأفغان في مكة المكرمة عام ١٤١٣ هـ بدعوة الملك خالد ()
- ٦- البوسنة والهرسك من الدول التي تقع في منطقة البلقان ()
- ٧- المملكة العربية السعودية أول دولة اعترفت باستقلال البوسنة ()
- ٨- الملك سلمان بن عبد العزيز كان أميراً على مكة أثناء قضية البوسنة ()



الموضوع: المملكة والقضايا الدولية **تدرب (١٤)** اسم الطالب:

السؤال الأول: أكتب ما تشير إليه العبارة التالية:

١- منظمة دولية للسلم العالمي أنشئت عام ١٩٤٥م (.....)

السؤال الثاني: تخير الإجابة الصحيحة مما بين القوسين:

- ١- يبلغ عدد الأعضاء المؤسسين للأمم المتحدة (٢٠ دولة - ٥١ دولة - ٣٠ دولة - ٤٠ دولة)
- ٢- عدد الدول الأعضاء في الأمم لمتحدة حالياً (١٩٢ دولة - ١٩٣ دولة - ١٩٤ دولة - ١٩٥ دولة)
- ٣- انتهت الحرب العالمية الأولى عام (١٩١٥م - ١٩١٨م - ١٩١٧م - ١٩١٩م)
- ٤- يوم الأمم المتحدة يوافق (٢٤ أكتوبر - ٢٥ أكتوبر - ٢٦ أكتوبر - ٢٣ أكتوبر)

السؤال الثالث: ضع علامة (√) أمام العبارة الصحيحة وعلامة (x) أمام العبارة الخطأ:

- ١- المملكة العربية السعودية أحد أعضاء مجموعة العشرين ()
- ٢- وطني من الدول الأعضاء المؤسسين للأمم المتحدة ()
- ٣- من أهداف الأمم المتحدة احترام حقوق الإنسان ()
- ٤- تفرق الأمم المتحدة بين الشعوب على أساس الدين واللغة ()
- ٥- ظهرت هيئة الأمم المتحدة بعد نهاية الحرب العالمية الأولى ()
- ٦- عُقد اجتماع الدول المؤسسين للأمم المتحدة في سان فرانسيسكو ()
- ٧- قام الأمير فيصل بالتوقيع على ميثاق الانضمام للأمم المتحدة ()

السؤال الرابع: أكمل الفراغات الآتية بكلمات مناسبة:

- ١- بعد الحرب العالمية الأولى ظهرت منظمة عالمية تسمى.....
- ٢- تم إنشاء هيئة الأمم المتحدة عام.....م

السؤال الخامس: أكتب اثنين من أهداف هيئة الأمم المتحدة؟

- ١-
- ٢-

السؤال السادس: بم تفسر؟

- ١- انشاء هيئة الأمم المتحدة عام ١٩٤٥م؟



الموضوع: المملكة والأمم المتحدة **تدريب (١٥)** اسم الطالب:

السؤال الأول: تخير الإجابة الصحيحة مما بين القوسين:

- ١- تم إعلان الحرب العالمية الثانية عام (١٩١٨م - ١٩٣٩م - ١٩٤٥م - ١٩١٤م)
- ٢- عقد مؤتمر تأسيس الأمم المتحدة في مدينة (واشنطن - نيويورك - سان فرانسيسكو - لندن)
- ٣- عُقد مؤتمر باندونج لدول عدم الانحياز في (إندونيسيا - اليابان - ماليزيا - الصين)
- ٤- تولى تشرشل منصب رئيس وزراء (أمريكا - بريطانيا - روسيا - إيطاليا)
- ٥- الدول الأعضاء في حركة عدم الانحياز عددها (٢٩ دولة - ٢٥ دولة - ١١٨ دولة - ١٣٠ دولة)

السؤال الثاني: ضع علامة (√) أمام العبارة الصحيحة وعلامة (x) أمام العبارة الخطأ:

- ١- اثناء الحرب العالمية الثانية انضم الملك عبد العزيز لقوات الحلفاء ()
- ٢- طلبت بريطانيا من الملك عبد العزيز الانضمام للحرب العالمية الثانية ()
- ٣- ظهرت حركة عدم الانحياز بعد نهاية الحرب العالمية الثانية ()
- ٤- حركة عدم الانحياز تحقق العدالة بين الدول بغض النظر عن حجمها ()
- ٥- لا تشارك المملكة العربية السعودية في مؤتمرات عدم الانحياز ()
- ٦- يبلغ عدد الدول التي حضرت مؤتمر باندونج ٢٧ دولة ()
- ٧- تولى روزفلت رئاسة أمريكا أثناء الحرب العالمية الثانية ()
- ٨- أعلن الملك عبد العزيز دخول الحرب ضد ألمانيا واليابان ()

السؤال الثالث: أكمل الفراغات الآتية بكلمات مناسبة:

- ١- كانت الحرب الباردة بين الاتحاد السوفيتي و
- ٢- تقع مدينة بلجراد في

السؤال الرابع: بم تفسر؟

- ١- التزام الملك عبد العزيز الحياد اثناء الحرب العالمية الثانية؟

.....



الموضوع: الحرب على الإرهاب **تدريب (١٦)** اسم الطالب:

السؤال الأول: ضع علامة (√) أمام العبارة الصحيحة وعلامة (x) أمام العبارة الخطأ:

- ١- يدعو الدين الإسلامي إلى الغلو في العبادة والفكر ()
- ٢- ظهر الخوارج في عهد الخليفة عمر بن الخطاب ()
- ٣- دافع الخوارج عن الخليفة عثمان بن عفان رضي الله عنه ()
- ٤- من أهداف تحالف محاربة الإرهاب التصدي للفكر المتطرف ()
- ٥- تم افتتاح المركز العالمي لمكافحة الفكر المتطرف عام ١٤٣٧ هـ ()

السؤال الثاني: تخير الإجابة الصحيحة مما بين القوسين:

- ١- التحالف الإسلامي لمكافحة الإرهاب يضم (٢١ دولة - ١٤ دولة - ٢٠ دولة - ٤١ دولة)
- ٢- تشكل التحالف الإسلامي لمكافحة الإرهاب عام (١٤٣٧ هـ - ١٤٣٥ هـ - ١٤٣٦ هـ - ١٤٣٤ هـ)

السؤال الثالث: أكتب اثنين من أهداف المركز العالمي لمحاربة الفكر المتطرف؟

١-

٢-

السؤال الرابع: أكتب الرقم المناسب من المجموعة (أ) أمام العبارة المناسبة في المجموعة (ب):

(أ)	(ب)
١ حركة عدم الانحياز	أنشئت بسبب فشل عصبة الأمم
٢ افتتح مركز مكافحة الفكر المتطرف	الاتحاد السوفيتي
٣ من دول المحور	رفضت الانضمام للمعسكر الشرقي والغربي
٤ هيئة الأمم المتحدة	الملك سلمان
٥ أحد أطراف الحرب الباردة	اليابان
	الملك فيصل



الموضوع: المملكة والإغاثة العالمية **تدريب (١٧)** اسم الطالب:

السؤال الأول: ضع علامة (√) أمام العبارة الصحيحة وعلامة (x) أمام العبارة الخطأ:

- ١- تقدم المملكة المساعدات للدول الإسلامية منذ عهد الملك المؤسس ()
- ٢- كانت قضية فلسطين محور اهتمام ملوك وطني منذ القدم ()
- ٣- تم إنشاء مركز الملك سلمان للإغاثة عام ١٤٤٠هـ ()
- ٤- يوجد تنسيق بين مركز الإغاثة الإنسانية والمنظمات الدولية ()
- ٥- ساهمت المملكة في إنشاء المدارس في فلسطين المحتلة ()
- ٦- قدم وطني مساعدات لأفغانستان دون الرجوع للأمم المتحدة ()
- ٧- الإغاثة السعودية تقتصر على الدول الإسلامية فقط ()
- ٨- قدمت المملكة مبلغ ١١٥ مليار دولار مساعدات في آخر ٤٠ سنة ()
- ٩- وقفت المملكة العربية السعودية مع جمهورية الصومال ()
- ١٠- ترأس الملك سلمان لجان الإغاثة منذ سبعينات القرن الميلادي ()
- ١١- مساعدات مركز الملك سلمان للإغاثة لا تشمل كافة القطاعات ()

السؤال الثاني: أكمل الفراغات الآتية بكلمات مناسبة:

- ١- عدد الدول التي استفادت من المساعدات السعودية دولة
- ٢- وقفت المملكة مع أفغانستان اثناء الاحتلال

السؤال الثالث: تخير الإجابة الصحيحة مما بين القوسين:

- ١- في ترتيب الدول المانحة يأتي وطني في المرتبة (الأولى - الثانية - السادسة - الخامسة)



الموضوع: فلسطين الموقع والمناخ **تدريب (١٨)** اسم الطالب:

السؤال الأول: أكمل الفراغات التالية بكلمات مناسبة:

- ١- من موانئ فلسطين و..... و..... و.....
- ٢- يصب نهر الاردن في بحيرة
- ٣- تقع فلسطين بين دائرتي عرض و..... شمال خط الاستواء
- ٤- أخفض منطقة على سطح الارض هي
- ٥- يوجد في فلسطين نوعا من النباتات الطبيعية في فلسطين
- ٦- يحد فلسطين من الشمال..... ومن الشرق

السؤال الثاني: تخير الإجابة الصحيحة مما بين القوسين:

- ١- يبلغ عدد سكان فلسطين حوالي (٤٠ - ٤١ - ١٤ - ٢٤) مليون نسمة
- ٢- تقع هضبة النقب في (شمال - جنوب - شرق - غرب) فلسطين
- ٣- تقدر مساحة فلسطين بحوالي (١٧ - ٢٧ - ٣٧ - ٤٧) ألف كم مربع
- ٤- يحد فلسطين من الغرب البحر (الأحمر - الميت - المتوسط - الأزرق)
- ٥- تقع جبال الخليل فلسطين (شمال - جنوب - شرق - غرب)

السؤال الثالث: أكتب في حدود سطرين عن أهمية فلسطين للعرب والمسلمين.

.....

.....



الموضوع: الحركة الصهيونية والانتداب **تدريب (١٩)** اسم الطالب:

السؤال الأول: أكمل الفراغات التالية بكلمات مناسبة:

- ١- أول من سكن أرض فلسطين هم
- ٢- النبي الذي دخل فلسطين مع بني اسرائيل بعد سيدنا موسى هو
- ٣- تمزقت دولة بني اسرائيل بعد وفاة النبي وتشتت شملهم
- ٤- لم يكن لليهود حكم مستقل في فلسطين سوى عاما في عهد داود وسليمان
- ٥- خضعت فلسطين لحكم بعد سيدنا سليمان
- ٦- فتح فلسطين للحكم الاسلامي الخليفة في عام هجرية
- ٧- انتصر المسلمون على الصليبيين في معركة بقيادة

السؤال الثاني: تخير الإجابة الصحيحة مما بين القوسين:

- ١- احتل الصليبيين فلسطين (١٩ - ٥٩ - ٧٩ - ٩١) عام
- ٢- أسس الصهيونية العالمية الصحفي النمساوي (هتلر - نابليون - هرتزل - موسوليني)
- ٣- نشأت الصهيونية اواخر القرن.....الميلادي (١٦ - ١٧ - ١٨ - ١٩)
- ٤- أصدر هرتزل كتابه الشهير الدولة (العربية - العبرية - اليهودية - الغربية)
- ٥- أصدر بلفور وعده لليهود بإنشاء وطن لهم عام..... ميلادي (١٩١٥ - ١٩١٦ - ١٩١٧ - ١٩١٨)

السؤال الثالث: أجب عن الأسئلة التالية:

١- عرف الصهيونية

.....

٢- من هم اول من سكن أرض فلسطين؟

.....



الموضوع: انتداب بريطانيا على فلسطين تدوير (٢٠) اسم الطالب:

السؤال الأول: ضع علامة (√) أمام العبارة الصحيحة وعلامة (x) أمام العبارة الخطأ

- ١- قامت بريطانيا بالانتداب على فلسطين بعد مؤتمر سان ريمو
()
- ٢- عينت بريطانيا اليهودي هربرت صموئيل أول مندوب سامي على فلسطين
()
- ٣- لم تعين بريطانيا اليهود في المناصب المهمة في فلسطين
()
- ٤- دعمت بريطانيا الفلسطينيين عسكرياً ضد اليهود
()
- ٥- قاومت بريطانيا الهجرة اليهودية الى فلسطين
()
- ٦- شاركت بريطانيا في حكم فلسطين أثناء انتدابها عليها
()

السؤال الثاني:

١- قام الفلسطينيون بالعديد من الثورات ضد اليهود اذكرها

.....
.....

٢- اصدرت اللجنة العربية في اول بيان لها مجموعة قرارات اذكرها

.....
.....

السؤال الثالث: أكمل الفراغات الآتية بكلمات مناسبة:

- ١- لمتستجب لمطالب اللجنة العربية فقامت الثورات الفلسطينية المسلحة
- ٢- في عام ١٩٣٩ اصدرت بريطانيا الكتاب لاستمالة العرب لهم في الحرب العالمية الثانية
- ٣- تراجعت بريطانيا عن وعدها للعرب في الكتاب الابيض عام



الصف الأول الثانوي

مكتب التعليم بوسط جده

الموضوع: الحركة الصهيونية والانتداب تدريب (٢١) اسم الطالب:

السؤال الأول: ضع علامة (\checkmark) أمام العبارة الصحيحة وعلامة (\times) أمام العبارة الخطأ:

- ١- في عام ١٩٤٧ م اصدرت الامم المتحدة قرار تقسيم فلسطين ()
- ٢- كان قرار التقسيم في صالح الفلسطينيين ()
- ٣- اعلنت بريطانيا انها ستنتهي انتدابها على فلسطين عام ١٩٤٠م ()
- ٤- ارسل الملك عبدالعزيز رسالة الى الرئيس الامريكي يؤكد فيها عروبة فلسطين ()
- ٥- كانت رسالة الملك عبد العزيز قبل الحرب العالمية الأولى ()

السؤال الثاني : اكتب لمحة موجزة عن اول من سكن فلسطين.

السؤال الثالث: أكمل الفراغات الآتية بكلمات مناسبة:

- ١- أجبرت بريطانيا الفلسطينيين على بيع..... لليهود
- ٢- انشأت بريطانيا الوكالة اليهودية لحكم فلسطين عام.....
- ٣- انطلقت اولى الثورات الفلسطينية من مدينة..... عام.....
- ٤- استمرت الثورة الفلسطينية الكبرى..... سنوات.....



الصف الأول الثانوي

مكتب التعليم بوسط جده

الموضوع: الكيان الصهيوني تدريب (٢٢) اسم الطالب:

السؤال الأول: أكمل الفراغات الآتية بكلمات مناسبة:

- ١- قامت أول الحروب العربية لتحرير فلسطين عام
- ٢- انسحبت بريطانيا من فلسطين وأعلن قيام اسرائيل عام
- ٣- دخلت جيوش عربية عام ١٩٤٨ م لتحرير فلسطين
- ٤- استنجدت اسرائيل ب..... لإيقاف حرب ١٩٤٨ م
- ٥- انتهت حرب ١٩٤٨ بهزيمة
- ٦- احتل اليهود حوالي% من فلسطين بعد حرب ١٩٤٨ م

السؤال الثاني: ضع علامة (\sqrt) أمام العبارة الصحيحة وعلامة (\times) أمام العبارة الخطأ:

- ١- في عام ١٩٧٦ م قام العدوان الثلاثي على مصر ()
- ٢- تكون العدوان الثلاثي على مصر من دول فرنسا واسرائيل والمانيا ()
- ٣- أذرت امريكا الدول المعتدية على مصر للانسحاب بعد العدوان الثلاثي ()
- ٤- عادت سيناء وغزة الى مصر بعد انسحاب العدوان ()

السؤال الثالث:

- ١- تحدث عن الدور العربي لمقاومة العدوان الثلاثي على مصر



الصف الأول الثانوي

مكتب التعليم بوسط جده

الموضوع: الكيان الصهيوني تدريب (٢٣) اسم الطالب:

السؤال الأول: أكمل الفراغات الآتية بكلمات مناسبة:

- ١- سميت حرب عام ١٩٦٧ ميلادية بحرب
- ٢- دول المواجهة العربية المشتركة مع فلسطين في الحدود هي.....و.....و.....
- ٣- احتلت اسرائيل في حرب النكسة الكبرى
- ٤- صارت النسبة المتبقية للعرب من فلسطين بعد حرب النكسة الكبرى حوالي.....%
- ٥- اتخذ اليهود من قرار مصر اغلاق مضيق, امام اليهود حجة للهجوم على مصر
- ٦- في عام ١٩٦٧ م هدد اليهود ثلاث دول عربية هي و..... و.....

السؤال الثاني: ضع علامة (√) أمام العبارة الصحيحة وعلامة (x) أمام العبارة الخاطئة:

- ١- حررت مصر سيناء من اليهود عام ١٩٧٦ م ()
- ٢- كانت حرب اكتوبر ١٩٣٧ م في شهر رمضان هجرية ()
- ٣- قطعت السعودية النفط عن الدول المساندة لليهود عام ١٩٣٧ م ()
- ٤- عبرت القوات المصرية خط خلال حرب ١٩٤٨ م ()
- ٥- لم يصدر مجلس الامن قرار بوقف حرب ١٩٧٣ م ()

السؤال الثالث: اذكر موقف الملك فيصل رحمه الله من حرب ١٩٧٣ م



الموضوع: الكيان الصهيوني تدريب (٢٤) اسم الطالب:

السؤال الأول: أكمل الفراغات الآتية بكلمات مناسبة:

- ١- عقد مؤتمر القمة الاسلامي الاول في مدينة عام م.
- ٢- اعلنت الدول العربية والاسلامية على حماية فلسطين والتصدي لـ
- ٣- المؤتمر الاسلامي في القدس عام ١٩٣١ م انتخب مفتي فلسطين الشيخ رئيسا للمؤتمر
- ٤- رفض الملك رحمه الله وعد بلفور
- ٥- رفضت المملكة العربية السعودية قرار مجلس الامن بتقسيم

السؤال الثاني:

- اذكر ثلاث من اهداف الانتفاضة الفلسطينية ضد اليهود

.....

.....

- اذكر ثلاث من آثار الانتفاضة الفلسطينية ضد اليهود

.....

.....

- اذكر ثلاث من مواقف الملك فيصل بن عبد العزيز رحمه الله تجاه قضية فلسطين

.....

.....



السؤال الأول: ضع علامة (√) أمام العبارة الصحيحة وعلامة (x) أمام العبارة الخطأ:

١- الملك السعودي الذي ساند لبنان في حربها ضد اليهود عام ١٤٠١ م هو الملك خالد)

٢- فتح الملك فهد مجال التبرعات الشعبية لصالح فلسطين)

٣- انشأت المملكة العربية السعودية صندوق الأقصى وانتفاضة القدس)

٤- أطلق الملك سلمان بن عبد العزيز على القمة العربية عام ١٤٣٩ هـ قمة القدس)

٥- قام الملك سلمان بن عبد العزيز حفظه الله بإطلاق حملة ادفع ريالاً تنقذ عربياً)

السؤال الثاني :

١- اذكر مجالات دعم المملكة العربية السعودية للقضية الفلسطينية

.....
.....

٢- اذكر مواقف الملك المؤسس عبد العزيز بن عبد الرحمن آل سعود من القضية الفلسطينية

.....
.....

السؤال الأول: ضع علامة (✓) أمام العبارة الصحيحة وعلامة (x) أمام العبارة الخطأ:

- ١- يقع العالم العربي في جنوب غربي قارة اسيا ()
- ٢- يمتد العالم العربي في نطاق جغرافي متصل ()
- ٣- تبلغ مساحة العالم العربي ٣,٨٢٥,٠٠٠ كم^٢ ()
- ٤- تمثل مساحة العالم العربي ١٥% من مساحة اليابس العالمي ()
- ٥- يطل العالم العربي علي محيطين هما الأطلسي والهادي ()

السؤال الثاني: أكمل الفراغات الآتية بكلمات مناسبة:

- ١- تتوزع مساحة العالم العربي علي وحدة سياسية
- ٢- يتحكم العالم العربي بالمضايق و
- ٣- أدى امتداد العالم العربي إلي تنوع في

السؤال الثالث: فسر المقصود بالمفاهيم التالية:

١- العالم العربي:

.....
.....

٢- المضائق البحرية:

.....
.....



الموضوع: ترابط العالم العربي تدريب (٢٧) اسم الطالب:

السؤال الأول: ضع علامة (✓) أمام العبارة الصحيحة وعلامة (✗) أمام العبارة الخطأ:

- ١- يمثل موقع العالم العربي معبرا مهما للتجارة ()
- ٢- تقع شبه الجزيرة العربية في جنوب غرب قارة آسيا ()
- ٣- تحتل شبه الجزيرة العربية المركز الأول للنفط في العالم ()
- ٤- مناخ شبه الجزيرة العربية مناخ قاري ()
- ٥- شبه الجزيرة العربية مهبط الرسائل الخاتمة ()

السؤال الثاني: عدد عوامل ترابط العالم العربي:

- ١
- ٢
- ٣
- ٤

السؤال الثالث: فسر المقصود بالمفاهيم التالية:

١- الوحدة الطبيعية:

.....
.....



الموضوع: الشام وبلاد الرافدين تدريب (٢٨) اسم الطالب:

السؤال الأول: ضع علامة (\checkmark) أمام العبارة الصحيحة وعلامة (\times) أمام العبارة الخطأ:

- ١- يسود المناخ الصحراوي بادية الشام
()
- ٢- يطلق علي العراق بلاد الرافدين
()
- ٣- يقع إقليم الشام والعراق في شرق قارة آسيا
()
- ٤- يسود مناخ البحر المتوسط علي مرتفعات الشام وشمالى العراق ()
- ٥- تحد إيران بلاد الشام من جهة الشرق
()

السؤال الثاني: اختر الاجابة الصحيحة من بين القوسين:

- ١- تقع جبال سمعان في (سوريا - الأردن - العراق - لبنان)
- ٢- تقع جبال الجليل في (مصر - العراق - فلسطين - لبنان)
- ٣- تقع جبال كردستان في شمالي شرق (الأردن - لبنان - العراق - فلسطين)

١- أخدود البحر الأحمر والأخدود الأفريقي:

.....



السؤال الأول: ضع علامة (\checkmark) أمام العبارة الصحيحة وعلامة (\times) أمام العبارة الخطأ:

- ١- تمتد رحلة نهر النيل من الشمال إلى الجنوب
()
- ٢- توجد الصحراء الشرقية في مصر
()
- ٣- ينبع نهر النيل من هضبة البحيرات
()
- ٤- يمتد مناخ البحر المتوسط في الأطراف الشمالية من حوض نهر النيل
()
- ٥- يظهر المناخ المداري المطير في وسط السودان وجنوبها
()

السؤال الثاني: عدد ثلاثة من مظاهر سطح حوض النيل:

- ١.....
- ٢.....
- ٣.....

السؤال الأول: ضع علامة (√) أمام العبارة الصحيحة وعلامة (x) أمام العبارة الخاطئة:

- ١- يمتاز موقع القرن الأفريقي بإشرافه علي مضيق باب المنذب والمحيط الهادي ()
- ٢- يطلق اسم القرن الأفريقي علي بلاد الشام وجيبوتي ()
- ٣- يشرف السهل الساحلي الشمالي عي مياه خليج عدن ()
- ٤- يطلق اسم المغرب العربي علي الدول العربية الواقعة في شمال غرب إفريقيا ()
- ٥- تجري في المغرب أنهار قصيرة مثل نهر أم الربيع في المغرب ()

السؤال الثاني: أكمل الفراغات الآتية بكلمات مناسبة:

- ١- يظهر المناخ الموسمي في
- ٢- يظهر المناخ المداري المطير في
- ٣- يظهر المناخ الصحراوي في



الموضوع: الإمكانيات البشرية تدريب (٣١) اسم الطالب:

السؤال الأول: ضع علامة (\checkmark) أمام العبارة الصحيحة وعلامة (\times) أمام العبارة الخطأ:

- ١- يتركز ١٦% من سكان العالم العربي في منطقة المناخ شبه الموسمي ()
- ٢- تبلغ الكثافة السكانية العامة في العالم العربي نحو ٢٩% نسمة لكل كم ٢ ()
- ٣- شبه الجزيرة العربية من الأقاليم ذات الكثافة السكانية العالية ()
- ٤- هضبة الشطوط من الأقاليم ذات الكثافة السكانية المنخفضة ()
- ٥- تصل الكثافة السكانية في صحراء الربع الخالي ٢٥ نسمة في كم ٢ ()

السؤال الثاني: الأقاليم الجغرافية في العالم العربي:

- ١
- ٢
- ٣



الموضوع: الخصائص السكانية تدريب (٣٢) اسم الطالب:

السؤال الأول: ضع علامة (\checkmark) أمام العبارة الصحيحة وعلامة (\times) أمام العبارة الخطأ:

- ١- يتسم سكان العالم العربي بارتفاع معدلات المواليد وانخفاض الوفيات ()
- ٢- تعد الهجرة من العوامل المؤثرة في تغير حجم السكان ()
- ٣- تزيد نسبة الإناث علي نسبة الذكور في دول الخليج العربي ()
- ٤- تكثر المدن علي ساحل الخليج العربي بسبب ظهور النفط ()
- ٥- يؤثر العامل السياسي في حركة السكان من مكان لآخر ()

السؤال الثاني: فسر المقصود بالمفاهيم التالية:

١- النمو السكاني:

.....
.....

٢- التركيب العمري للسكان:

.....
.....

٣- التركيب النوعي للسكان:

.....
.....



الموضوع: الإمكانيات الاقتصادية تدريب (٣٣) اسم الطالب:

السؤال الأول: ضع علامة (\checkmark) أمام العبارة الصحيحة وعلامة (\times) أمام العبارة الخطأ:

- ١- يعد العالم العربي صناعيا من الدرجة الأولى
()
- ٢- تعد الزراعة الحرفة الرئيسة من حيث عدد العاملين ()
- ٣- اشتهرت السهول الساحلية في بلاد الشام بزراعة الأشجار المثمرة ()
- ٤- تمتد حشائش السافانا في جنوبي العالم العربي
()
- ٥- تمتد حشائش الاستبس في وسط العالم العربي ()

السؤال الثاني: عدد ثلاثة من المشكلات التي تواجه الزراعة في العالم العربي:

- ١.....
- ٢.....
- ٣.....



الموضوع: الثروة السمكية و المعدنية تدريب (٣٤) اسم الطالب:

السؤال الأول: ضع علامة (√) أمام العبارة الصحيحة وعلامة (x) أمام العبارة الخطأ:

- ١- يمتلك العالم العربي سواحل بحرية طويلة ()
- ٢- من مصايد البحيرات الهامة بحيرة قارون وبحيرة ناصر ()
- ٣- توجد مصايد الأنهار في نهر النيل ونهر دجلة والفرات ()
- ٤- من مميزات النفط العربي قلة إنتاج حقول النفط ()
- ٥- تتسم الموارد المعدنية بأهمية استراتيجية مميزة ()

السؤال الثاني: عدد ثلاثة من الخصائص المميزة للنفط العربي:

- ١- _____
- ٢- _____
- ٣- _____



السؤال الأول: ضع علامة (\checkmark) أمام العبارة الصحيحة وعلامة (\times) أمام العبارة الخطأ:

- ١- بلغ إنتاج العالم العربي من النفط ٣١% من إنتاج العالم في عام ٢٠١٦م ()
- ٢- تقدر نسبة استهلاك الدول العربية من النفط الخام ١٥% ()
- ٣- يعد العالم العربي أكبر مصدر للنفط في العالم ()
- ٤- للنفط أهمية استراتيجية في الحروب ()
- ٥- استعملت المملكة النفط كسلاح ضد العدو المحتل لفلسطين والأراضي العربية ()

السؤال الثاني: عدد ثلاثة من آثار النفط في التنمية للعالم العربي:

- ١.....
- ٢.....
- ٣.....

السؤال الأول: ضع علامة (\checkmark) أمام العبارة الصحيحة وعلامة (\times) أمام العبارة الخطأ:

- ١- النفط والمعادن الأخرى من الصناعات التحويلية
()
- ٢- الموارد المعدنية من الصناعات الاستهلاكية
()
- ٣- الصناعات التقليدية هي الصناعات التي تعتمد علي المهارة اليدوية
()
- ٤- ترامي أطراف العالم العربي وتنوع خصائصه الجيولوجية أسهم في تنوع المعادن
()
- ٥- الصناعات التقليدية تعتمد علي المهارة اليدوية
()

السؤال الثاني: عدد أربع من المشكلات التي تواجه الصناعة العربية:

- ١.....
- ٢.....
- ٣.....
- ٤.....

السؤال الثالث: فسر المقصود بالمناطق الحرة:

.....
.....

السؤال الأول: ضع علامة (√) أمام العبارة الصحيحة وعلامة (x) أمام العبارة الخطأ:

١- وقعت الكشوف الجغرافية في القرنالعاشر الميلادي ()

السؤال الثاني: تخير الإجابة الصحيحة مما بين القوسين:

١- طريق رأس الرجاء الصالح أحد الكشوف (الإسبانية - البرتغالية - البريطانية - الهولندية)

السؤال الثالث: أكمل الفراغات الآتية بكلمات مناسبة:

١- لقب الأمير هنري بالملاح لأنه كان مولعاً.....

السؤال الرابع: حدد أنواع ودوافع الكشوف الجغرافية في التصنيف التالي:





الموضوع: الكشوف الجغرافية ٢ تدريب (٣٨) اسم الطالب:

السؤال الأول: ضع علامة (✓) امام العبارة الصحيحة وعلامة (x) امام العبارة الخطأ:

١- فكرة كولومبس كانت قائمة على الوصول إلى الهند بالإبحار غرباً ()

السؤال الثاني: تخير الإجابة الصحيحة مما بين القوسين:

١- بعد اكتشاف أستراليا أصبحت مستعمرة (إسبانية - برتغالية - بريطانية - هولندية)

السؤال الثالث: أكمل الفراغات الآتية بكلمات مناسبة:

١- من النتائج العالمية للكشوف الجغرافية فتح.....جديدة

٢- يدور طريق رأس الرجاء الصالح حول قارة.....

السؤال الرابع: أكتب الرقم المناسب من المجموعة (أ) أمام العبارة المناسبة في المجموعة (ب) :

(أ)	(ب)
١ بحار عربي يلقب بأسد البحار	هنري
٢ ملك برتغالي يلقب بالملاح	كولومبس
٣ آلة فلكية قديمة تستخدم في الملاحة	جميس كوك
٤ بحار إيطالي اكتشف جزيرة هايتي	ابن ماجد
٥ بحار إنجليزي استطاع اكتشاف أستراليا	الإسطلاب

السؤال الأول: ضع علامة (✓) امام العبارة الصحيحة وعلامة (x) امام العبارة الخطأ:

- ١- من أسباب الاستعمار استغلال الموارد الطبيعية الموجودة في المستعمرات ()
- ٢- من أسباب الأزمة الغذائية في أوروبا زيادة أعداد المجمعات الريفية ()

السؤال الثاني: تخير الإجابة الصحيحة مما بين القوسين:

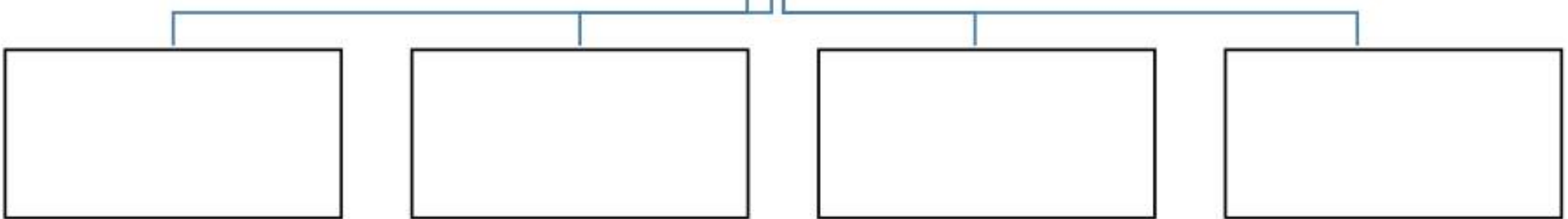
- ١- إيجاد مناطق جديدة للسكان من دوافع الاستعمار (الاقتصادية - السياسية - الاجتماعية - الثقافية)
- ٢- كانت دولة ليبيا تحت الاستعمار (الهولندي - البريطاني - الإسباني-الإيطالي)

السؤال الثالث: أكمل الفراغات الآتية بكلمات مناسبة:

- ١- وقع تحت الاحتلال الإسباني إقليم.....
- ٢- انطلقت الثورة الصناعية في العالم من عام ١٧٨٠م

السؤال الرابع: حدد دوافع الاستعمار في التصنيف التالي:

دوافع الاستعمار



السؤال الخامس: علل لما يلي

- ١- تسابق الأوربيين على استعمار دول العالم

السؤال الأول: بحير الإجابة الصحيحة مما بين الفوسين:

- ١- تكريس التبعية والفقير من آثار الاستعمار (السياسية - الفكرية - الاجتماعية - الاقتصادية)
- ٢- كان الغرض الأول من الاستعمار الحصول على (المفروشات - المواد الخام - الملابس - الإلكترونيات)

السؤال الثاني: ضع علامة (√) أمام العبارة الصحيحة وعلامة (x) أمام العبارة الخطأ:

- ١- الثقافة الوطنية أقوى السبل لدعم حركات التحرر من الاستعمار ()
- ٢- كز الاستعمار على تمزيق الوحدة الوطنية بين شعوب المستعمرات ()

السؤال الثالث: اكتب المفهوم الدال على العبارات الآتية:

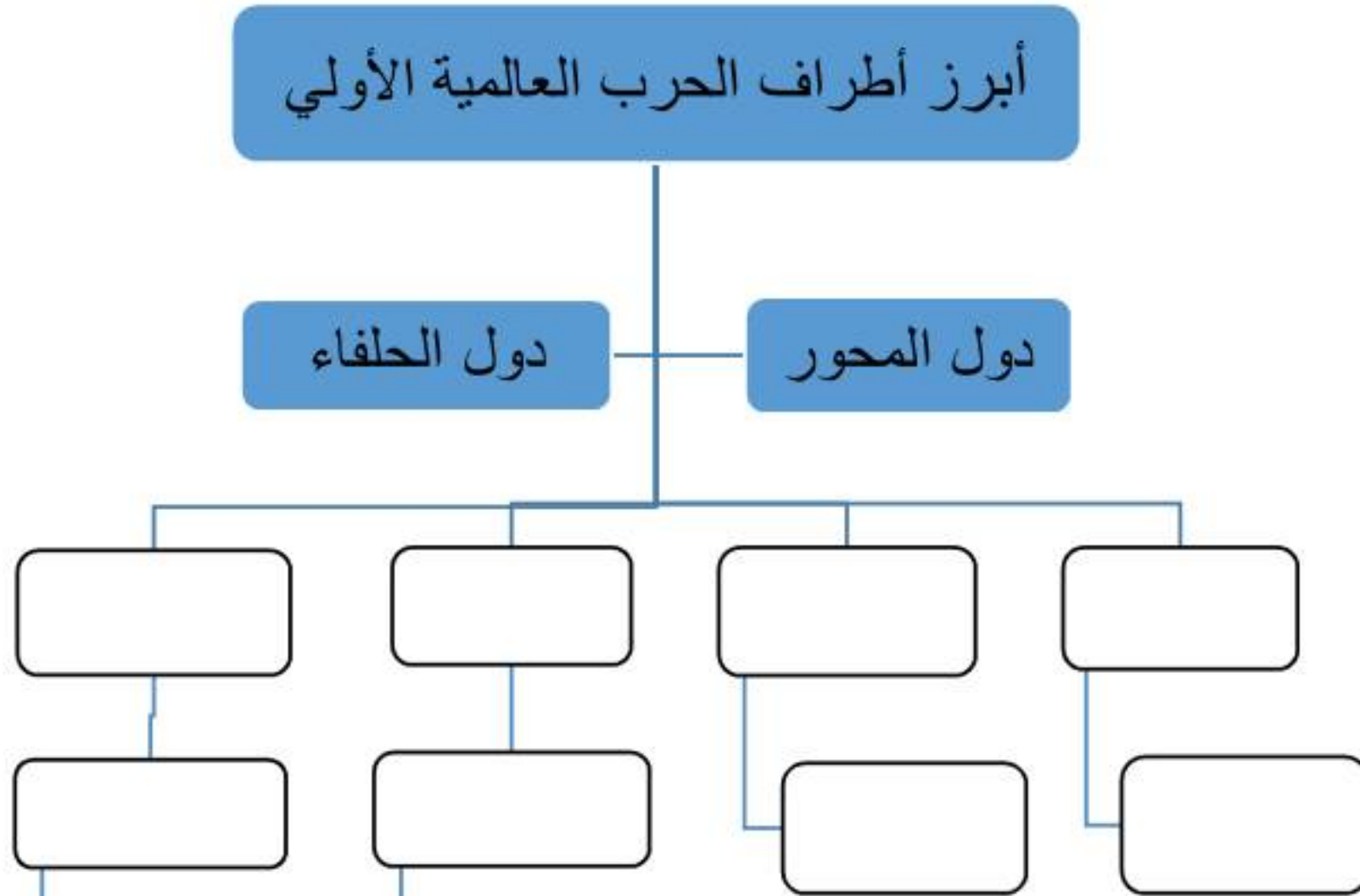
- ١- هجرة بعض سكان دولة أجنبية قوية إلى أخرى ضعيفة لتأسيس مستوطنة فيها(.....)
- ٢- استعمار دولة قوية لأخرى بقوة السلاح لضعفها في الجانب العسكري (.....)

السؤال الرابع: أكتب الرقم المناسب من المجموعة (أ) أمام العبارة المناسبة في المجموعة (ب)

(ب)	(أ)
ماليزيا	سيطرت إسبانيا علي
القوقاز	سيطرت بلجيكا علي
الجزائر	سيطرت روسيا علي
إندونيسيا	سيطرت فرنسا علي
جزر الفلبين	سيطرت بريطانيا علي

(ب):

السؤال الأول: حدد أطراف التحالف في الحرب العالمية الأولى وفق النصيف التالي:



السؤال الثاني: ضع علامة (✓) أمام العبارة الصحيحة وعلامة (x) أمام العبارة الخطأ:

- ١- قيام التحالفات الدولية أدى لهدوء الأوضاع بين دول أوروبا قبل الحرب العالمية الأولى ()
- ٢- فرضت الولايات المتحدة سياسة العزلة على قارة أمريكا أثناء الحرب العالمية الأولى ()

السؤال الثالث: تخير الإجابة الصحيحة مما بين القوسين:

- ١ - تفككت الدولة العثمانية بموجب معاهدة (سيفر - سايكس بيكو - الصلح - فرساي)
- ٢ - بلغ عدد الدول المشاركة في الحرب العالمية الأولىدولة (٣٣ - ٣٢ - ٣٤ - ٣١)
- ٣ - أعلنت الحرب على صربيا وكانت شرار الحرب العالمية الأولى (ألمانيا - النمسا - روسيا - فرنسا)

السؤال الأول: بحير الإجابة الصحيحة مما بين الفوسين:

- ١- كانتقارة المسرحالرئيسيللحربالعالميةالأولى(آسيا - أفريقيا-أستراليا-أوروبا)
- ٢- منالدولالتياتسعتمساحتهابعدالحربالعالميةالأولى(إيطاليا-ألمانيا-النمسا-بلغاريا)
- ٣- شجعتبريطانياالشريفحسينبالثورةضدالحكم(المملوكي-التركي-الفارسي-الفرنسي)

السؤال الثاني: ضع علامة (√) أمام العبارة الصحيحة وعلامة (x) أمام العبارة الخطأ:

- ١- تماقرارميثاقعصبةالأممبعدنهايةالحربالعالميةالثانية ()
- ٢- وقعتاتفاقيةسايكسبيكوسرابينالحلفاءالمنتصرينفيالحرب ()
- ٣- أوفتبريطانيابوعدهاالشريفحسينبنعليبتتصيهملكااعللعرب ()
- ٤- وعدتبريطانياحلفائهااليهودبوطنقوميفيالأرجنتين ()
- ٥- خيبتبريطانياأمالالعرببإصدارهاوعدبلفورالمشئوم ()

السؤال الثالث: أكمل الفراغات الآتية بكلمات مناسبة:

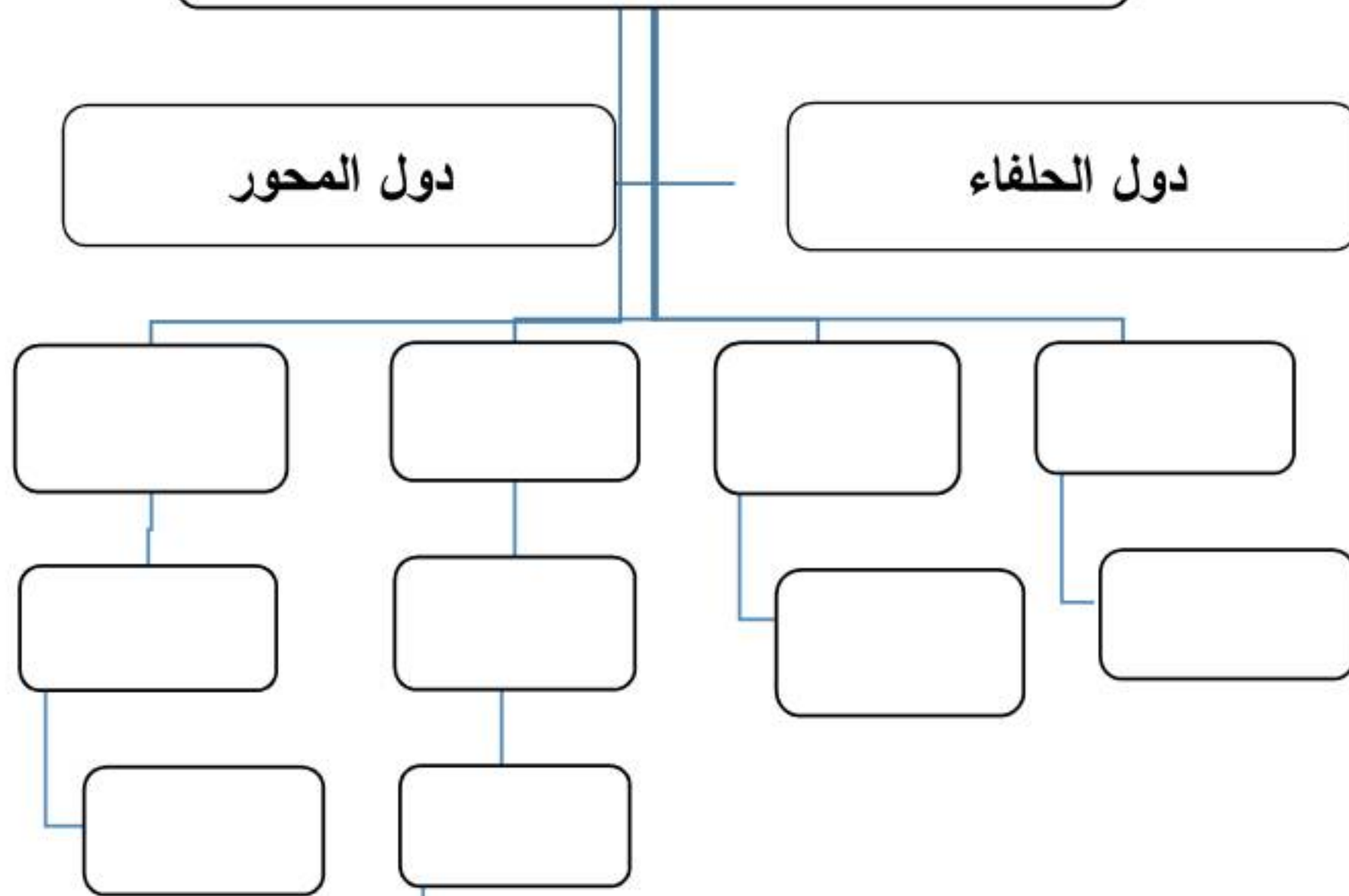
- ١- قامالعسكريون فيتركيا بثورة أطاحتبالسلطانالعثماني
- ٢- اتخذالملكعبدالعزيزموقفا.....منالحربالعالميةالأولى
- ٣- بلغتالخسائرالبشريةفيالحربالعالميةالأولى.....مليون قتيل
- ٤- (وعدمنلايملكلمنلايستحق) وعدأعطتهبريطانيااليهودصدرعام.....م
- ٥- انتهتالحربالعالميةالأولبعدتوقيعاستسلامألمانياعام١٩١٨في معركة



موضوع: الحرب العالمية الثانية تدريب (٤٣) اسم الطالب:

السؤال الأول: حدد القوي المشاركة في الحرب العالمية الثانية وفالنصيفالنالي:

القوي المشاركة في الحرب العالمية الثانية



السؤال الثاني: ضع علامة (✓) أمام العبارة الصحيحة وعلامة (x) أمام العبارة الخطأ:

١- قاد البلاشفة الثورة الشيوعية في روسيا عام ١٩١٧م ()

٢- كانت إيطاليا من الدول المنهزمة في الحرب العالمية الأولى ()

٣- تدهور تالو وضاعالاقتصادية في ألمانيا بسبب تسويات الحرب العالمية الأولى ()

٤- أصبح هتلر مستشار ألمانيا بعد تسلّم الحزب النازي بالحكم ()

٥- انتهجت اليابان سياسة البناء العسكري والاقتصادي عقب الحرب العالمية الأولى ()

- ١- تولى موسوليني في إيطاليا من زعامة الحزب (الفاشي - الشيوعي - النازي - الاشتراكي)
- ٢- احتلت اليابان إقليم منشوريا الغني بـ (الحديد - النحاس - الفحم - الفوسفات)
- ٣- طالبت ألمانيا بضم الممر البولندي الذي يفصلها عن (فرنسا - إيطاليا - النمسا - روسيا الشرقية)
- ٤- بدأت الحرب العالمية الثانية عام.....م (١٩٣٦ - ١٩٣٩ - ١٩٤٠ - ١٩٥٠)
- ٥- تمكنت اليابان من تحطيم الأسطول الأمريكي في موقعة (بسمارك- بيرل هاربر- ميدواي- بولندا)

السؤال الثاني: ضع علامة (✓) أمام العبارة الصحيحة وعلامة (x) أمام العبارة الخطأ:

- ١- كان التفوق في بداية الحرب العالمية الثانية في جانب دول المحور ()
- ٢- بدأ الضعف في جبهة المحور من جهة فرنسا ()
- ٣- استسلمت ألمانيا للحلفاء بعد تعدد جبهات القتال ضدها ()
- ٤- استسلمت اليابان للحلفاء بعد إلقاء القنبلة الذرية على مدينة هيروشيما ()
- ٥- من نتائج الحرب العالمية الثانية سقوط الأنظمة العسكرية في ألمانيا واليابان ()

السؤال الثالث: أكمل الفراغات الآتية بكلمات مناسبة:

- ١- بلغ عدد الخسائر البشرية في الحرب العالمية الثانية أكثر منمليون قتيل
- ٢- من نتائج الحرب العالمية الثانية ظهور الأحلاف العسكرية مثل
- ٣- أصدر الملك عبد العزيز قراره بانضمامه إلى معسكرفي الحرب العالمية الثانية
- ٤- ظهرت منظمة عالمية بعد الحرب العالمية الثانية تسمى.....

الموضوع: مقومات الدولة المؤثرة تدريب (٤٥) اسم الطالب:

السؤال الأول: ضع علامة (√) امام العبارة الصحيحة وعلامة (x) امام العبارة الخاطا:

- ١- من الجوانب الحضارية للدولة العمق التاريخي ()
- ٢- اتساع مساحة الدولة لا يسهم في قوتها ()
- ٣- لا تتضمن الجوانب الحضارية للدولة السكان وتوزيعهم ()
- ٤- التقنية تتحكم في جوانب كثيرة من حياة الدول ()
- ٥- التقدم في إنتاج الأسلحة الحديثة يزيد من قوة الدولة وفرض سيطرتها ()

السؤال الثاني: تخير الإجابة الصحيحة مما بين القوسين:

- ١- وجود إطار قانوني واضح يعد من مقومات الدولة (الحضارية - الاقتصادية - السياسية - العسكرية)
- ٢- النظام المالي والعملية من مقومات الدولة (الوطنية - الاقتصادية - التقنية - السياسية)
- ٣- من مؤسسات الأمن الوطني (ديوان المظالم - الهيئة العامة للرياضة - مؤسسة النقد - الاستخبارات)

السؤال الثالث: بم تفسر؟

- ١- الأمن مهم لأي دولة؟
-

السؤال الرابع: أذكر ثلاثة من مقومات الدولة القوية

- ١-
- ٢-
- ٣-

موضوع: الولايات المتحدة الأمريكية تدريب (٤٦) اسم الطالب:

السؤال الأول: ضع علامة (√) أمام العبارة الصحيحة وعلامة (×) أمام العبارة الخطأ:

- ١- تعد الولايات المتحدة الأمريكية مثالا للتنوع العرقي والثقافي ()
- ٢- أكبر الولايات المتحدة الأمريكية ولاية هاواي ()
- ٣- أصغر الولايات المتحدة الأمريكية ولاية الاسكا ()
- ٤- أكبر المجموعات العرقية في الولايات المتحدة الأمريكية البيض من أصل أوروبي ()
- ٥- يعد النمو السكاني بطيئا في الولايات المتحدة الأمريكية ()
- ٦- تعد الولايات المتحدة الأمريكية من أغنى دول العالم بثرواتها المعدنية ()

السؤال الثاني: تخير الإجابة الصحيحة مما بين القوسين:

- ١- أول جنس بشري استوطن أراضي أمريكا (الإسبان - الأفغان - الهنود الآسيوي - المغول الآسيوي)
- ٢- أول استعمار أوروبي لأراضي أمريكا هو الاستعمار (الإسباني- البرتغالي- الإنجليزي- الهولندي)
- ٣- في البداية تأسست الولايات المتحدة الأمريكية من (١٠ ولايات - ١٣ ولاية - ١٦ ولاية - ١٩ ولاية)
- ٤- أول الولايات التي تكونت منها الولايات المتحدة الأمريكية (هاواي - الاسكا - فرجينيا - واشنطن)
- ٥- أعلنت الولايات المتحدة الأمريكية الاستقلال عن بريطانيا عام (١٧٣٠ - ١٧٥٥ - ١٧٦٠ - ١٧٧٦)
- ٦- أول حرب استعمارية ناجحة تحصل على الاستقلال:
(الحرب الباردة - الحرب العالمية الأولى - حرب الاستنزاف - الحرب الثورية الأمريكية)
- ٧- تقع الولايات المتحدة الأمريكية بين محيطين:
(الأطلسي والهندي - الهادئ والهندي - الأطلسي والهادئ - الهندي والقطبي)
- ٨- تأتي الولايات المتحدة الأمريكية من حيث المساحة في المركز (الأول- الثاني - الثالث -الرابع)
- ٩- من المرتفعات الشرقية للولايات المتحدة الأمريكية جبال (الأبلاش- الروكي - سيرانيفادا -كأكسيد)
- ١٠- أعلى قمة في الولايات المتحدة الأمريكية (سيرانيفادا- الروكي - ماكنلي -الأبلاش)

السؤال الثالث: بم تفسر؟

- ١- تعد الولايات المتحدة الأمريكية رائدة في مجال الصناعة؟

الموضوع: الاتحاد الأوروبي تدريب (٤٧) اسم الطالب:

السؤال الأول: ضع علامة (√) أمام العبارة الصحيحة وعلامة (×) أمام العبارة الخطأ:

- ١- يبلغ عدد دول الاتحاد الأوروبي ٢٠ دولة ()

- ٢- من أهداف الاتحاد الأوروبي تأسيس المواطنة الأوروبية ()
 ٣- تعد المفوضية الأوروبية هي الجهاز التنفيذي للاتحاد الأوروبي ()
 ٤- يمتلك التكتل الاقتصادي الأوروبي أقل دخل قومي في العالم ()
 ٥- يتأثر مناخ الاتحاد الأوروبي بالمنطقة المعتدلة الشمالية ()

السؤال الثاني: تخير الإجابة الصحيحة مما بين القوسين:

- ١- تم تأسيس المجموعة الأوروبية للفحم والصلب عام (١٩٤١-١٩٥١ - ١٩٦١ - ١٩٧١م)
 ٢- أقصى توسع للاتحاد الأوروبي كان عام (٢٠٠٥-٢٠٠٧ - ٢٠٠٩-٢٠١١م)
 ٣- الدولة الأكثر سكانا في الاتحاد الأوروبي هي (ألمانيا - فرنسا-بريطانيا - هولندا)
 ٤- الدولة الأقل سكانا في الاتحاد الأوروبي هي (ألمانيا - فرنسا - مالطة - إيطاليا)
 ٥- يعد نهر الدانوب أطول أنهار أوروبا وينبع من دولة (فرنسا- ألمانيا - بريطانيا -إيطاليا)
 ٦- يقع جبل مونت بلانك بين دولتي:
 (بريطانيا وألمانيا - بريطانيا وفرنسا - بريطانيا وإيطاليا - فرنسا وإيطاليا)
 ٧- أعلى قمة جبلية في الاتحاد الأوروبي هي (بافاريا- إفرست - البرانس - مونت بلانك)

السؤال الثالث: بم تفسر؟

- ١- قلة السكان في دولة مالطة

.....

السؤال الرابع: أذكر أهم الأهداف الرئيسية للاتحاد الأوروبي

- ١-
 ٢-
 ٣-

الصف الأول الثانوي

مكتب التعليم بوسط جده

الموضوع: روسيا الاتحادية تدريب (٤٨) اسم الطالب:

السؤال الأول: ضع علامة (√) امام العبارة الصحيحة وعلامة (x) امام العبارة الخطأ:

- ١- تأسست إمارة كييف روس على يد المحاربين الإفرنج في القرن التاسع الميلادي ()
 ٢- سقطت معظم أراضي إمارة كييف روس في أيدي الغزو الصليبي ()
 ٣- تولت إمارة دوقية موسكو الإرث السياسي والثقافي لكييف روس ()
 ٤- تعد روسيا الاتحادية الوريث للاتحاد السوفيتي ()
 ٥- تقع روسيا الاتحادية في شمال أوروبا ()

- ٦- تبلغ مساحة روسيا أكثر من ١٧ مليون كم ()
 ٧- تشكل جبال الألب الحدود التقليدية بين روسيا الأوروبية وروسيا الآسيوية ()
 ٨- تشتهر روسيا بشتائها الطويل القارس ()
 ٩- معظم سكان روسيا يعيشون في روسيا الأوروبية ()
 ١٠- تمتلك روسيا أكبر احتياطي من الموارد المعدنية والطاقة في العالم ()

السؤال الثاني: تخير الإجابة الصحيحة مما بين القوسين:

- ١- أول دولة دستورية اشتراكية معترف بها في العالم (ألمانيا- روسيا - الولايات المتحدة -الصين)
 ٢- تفكك الاتحاد السوفيتي عام (١٩٩١- ١٩٩٧ - ٢٠٠١ - ٢٠٠٧)
 ٣- يصب نهر الأوب في المحيط (الهندي- الهادئ - القطبي الشمالي - القطبي الجنوبي)
 ٤- أكبر مسطح مائي داخلي في العالم بحر (بارنتس - البلطيق - قزوين -الأسود)
 ٥- تأتي روسيا من حيث عدد السكان في الترتيب (الرابع- السادس - الثامن - العاشر)
 ٦- أكبر بلد في العالم من حيث المساحة(الصين - كندا - الولايات المتحدة - روسيا)
 ٧- تأتي روسيا من حيث إنتاج الطاقة الكهربائية عالميا في الترتيب(الأول - السادس - الثامن - الثالث)

السؤال الثالث: بم تفسر؟

- ١- تنوع المناخ في روسيا بشكل كبير

٢- ضعف الاقتصاد الروسي

الصف الأول الثانوي

مكتب التعليم بوسط جده

اسم الطالب:

الموضوع: الصين تدريب (٤٩)

السؤال الأول: ضع علامة (√) أمام العبارة الصحيحة وعلامة (x) أمام العبارة الخطأ:

- ١- تمتلك الصين أكبر ميزانية للبحوث والتنمية في العالم ()
 ٢- يبلغ طول الحدود البرية للصين ١٢٥ ألف كيلو متر ()
 ٣- توجد في غرب الصين تضاريس وعرة ()
 ٤- اللغة الرسمية للبلاد في الصين هي اللغة الفرنسية ()
 ٥- تمثل الديانة البوذية نسبة ٣٠% من سكان الصين ()
 ٦- تمتلك الصين أول أكبر ميزانية للبحوث والتنمية في العالم ()

السؤال الثاني: تخير الإجابة الصحيحة مما بين القوسين:

- ١- تأسست جمهورية الصين عام (١٩١١م - ١٩٢١م - ١٩٣١م - ١٩٤١م)
 ٢- تقع جمهورية الصين في (غرب آسيا - شرق أوروبا - جنوب آسيا - شرق آسيا)

- ٣- أكبر دول العالم من حيث عدد السكان (روسيا - الصين - الهند - كندا)
 ٤- تأتي جمهورية الصين من حيث المساحة في المركز (الأول - الثاني - الثالث-الرابع)
 ٥- تتألف جمهورية الصين من (١٢ مقاطعة - ١٤ مقاطعة - ٢٤ مقاطعة - ٢٢ مقاطعة)

السؤال الثالث: أكمل ما يأتي بكلمات مناسبة:

- ١- يحتل اقتصاد الصين المرتبة عالمياً
 ٢- توجد المراعي الوفيرة في الصين على حواف هضبة
 ٣- تشترك حدود الصين مع دولة

السؤال الرابع: بم تفسر؟

- ١- اتباع الصين سياسة الطفل الواحد لكل اسرة

- ٢- توجد الغابات الصنوبرية شرق الصين

الصف الأول الثانوي

مكتب التعليم بوسط جده

اسم الطالب:

الموضوع: جامعة الدول العربية تدريب (٥٠)

السؤال الأول: ضع علامة (√) أمام العبارة الصحيحة وعلامة (x) أمام العبارة الخاطئة:

- ١- أنشئت جامعة الدول العربية قبل هيئة الأمم المتحدة بنحو ستة أشهر)
 ٢- تضم جامعة الدول العربية في عضويتها ٢٥ دولة)
 ٣- تعمل الجامعة العربية على توثيق الصلات بين الدول الأعضاء)
 ٤- يجري التمثيل في مجلس ا بمندوب واحد عن كل دولة)
 ٥- تتخذ جامعة الدول العربية من مكة المكرمة مقرها .)

السؤال الثاني: تخير الإجابة الصحيحة مما بين القوسين:

- ١- تأسست جامعة الدول العربية عام (١٩٤١م - ١٩٤٢م - ١٩٤٣م - ١٩٤٤م)
 ٢- اعلي سلطة داخل الجامعة (مجلس الجامعة- اللجان الدائمة - الأمانة العامة- المؤتمر الوزاري)

٣- من الدول السبع المؤسسة للجامعة العربية (موريتانيا - المملكة العربية السعودية - ليبيا - الجزائر)

السؤال الثالث: - عدد ثلاث أهداف لجامعة الدول العربية؟

- ١-
- ٢-
- ٣-

الصف الأول الثانوي

مكتب التعليم بوسط جده

الموضوع: رابطة العالم الإسلامي تدريب (٥١) اسم الطالب:

السؤال الأول: ضع علامة (√) امام العبارة الصحيحة وعلامة (x) امام العبارة الخطأ:

- ١- يقع مقر رابطة العالم الإسلامي في مكة ()
- ٢- عقد مؤتمر الأول الذي تمخض عنه نشأة الرابطة في مكة عام ١٣٨١هـ ()
- ٣- تضم رابطة العالم الإسلامي ٥٠ مكتبا في مختلف أنحاء العالم ()
- ٤- سعت رابطة العالم الإسلامي تفعيل دورها الإسلامي ()
- ٥- المجلس الأعلى من هيئات رابطة العالم الإسلامي ()

السؤال الثاني: عدد ثلاث أهداف لرابطة العالم الإسلامي؟

- ١-
- ٢-
- ٣-

السؤال الثالث: فسر العبارات التالية:

١- رابطة العالم الإسلامي عالمية العضوية

٢- نشر اللغة العربية بين الشعوب الإسلامية

الصف الأول الثانوي

مكتب التعليم بوسط جده

الموضوع: منظمة التعاون الإسلامي تدريب (٥٢) اسم الطالب:

السؤال الأول: ضع علامة (√) أمام العبارة الصحيحة وعلامة (×) أمام العبارة الخاطئة:

- ١- يقع مقر منظمة التعاون الإسلامي في مدينة جدة ()
- ٢- تضم منظمة التعاون الإسلامي ستون دولة إسلامية ()
- ٣- تأسست منظمة التعاون الإسلامي في الرباط بالمملكة المغربية ()
- ٤- لم يكن لمنظمة التعاون الإسلامي لتعزيز اواصر الاخوة بين الدول الأعضاء ()
- ٥- الأمانة العامة هي الهيئة التنظيمية الثالثة لمنظمة التعاون الإسلامي ()

السؤال الثاني: أكمل الفراغات الآتية بكلمات مناسبة:

- ١- تأسست منظمة التعاون الإسلامي في الرباط عام هـ.
- ٢- اجهزة منظمة التعاون الإسلامي و..... و.....

السؤال الثالث: عدد ثلاثة أهداف لمنظمة التعاون الإسلامي؟

- ١-
- ٢-
- ٣-

السؤال الأول: ضع علامة (√) أمام العبارة الصحيحة وعلامة (x) أمام العبارة الخطأ:

- ١- تأسست منظمة أوبك عام ١٩٧٠م ()
- ٢- تهدف منظمة أوبك إلى تنسيق وتوحيد السياسات النفطية للبلدان الأعضاء ()
- ٣- تضم منظمة أوبك دولاً من قارات آسيا وإفريقيا وأمريكا اللاتينية ()
- ٤- تستحوذ منظمة أوبك على ٥٠% من احتياطات العالم النفطية ()
- ٥- عدد الدول الأعضاء في المنظمة ثلاث عشرة دولة ()

السؤال الثاني: تخير الإجابة الصحيحة مما بين القوسين:

- ١- تضم منظمة أوبك دولاً شتى من قارات (آسيا - أستراليا - أمريكا الشمالية - أوروبا)
- ٢- يقع مقر منظمة أوبك (لندن - فيينا - جنيف - باريس)
- ٣- ينتج أعضاء منظمة أوبك نحو من الغاز الطبيعي (٤٠% - ٥٠% - ٦٠% - ٧٠%)

السؤال الثالث: أكمل الفراغات الآتية بكلمات مناسبة:

- ١- تعمل الدول الأعضاء في منظمة أوبك على
- ٢- تضم منظمة أوبك دولاً شتى من قارات ثلاث هي و..... و.....
- ٣- يقع مقر منظمة أوبك في مدينة

السؤال الرابع: - اذكر أهداف منظمة أوبك.

- ١-
- ٢-
- ٣-



مكتب التعليم بوسط جده

الصف الأول الثانوي

الموضوع: هيئة الأمم المتحدة

تدريب (٥٤) اسم الطالب:

السؤال الأول: ضع علامة (√) أمام العبارة الصحيحة وعلامة (x) أمام العبارة الخطأ:

- ١- تأسست هيئة الأمم المتحدة بعد نهاية الحرب العالمية الثانية عام ١٩٤٥ م ()
- ٢- من أهداف هيئة الأمم المتحدة حفظ السلام والأمن الدولي ()
- ٣- تضم هيئة الأمم المتحدة عشر أجهزة رئيسة ()
- ٤- يقع مقر هيئة الأمم المتحدة في مدينة نيويورك بالولايات المتحدة ()
- ٥- تضم هيئة الأمم المتحدة في عضويتها ١٥٠ دولة من دول العالم ()

السؤال الثاني: تخير الإجابة الصحيحة مما بين القوسين:

- ١- يتكون مجلس الأمن من عضو (١٠ - ١٢ - ١٤ - ١٥)
- ٢- انشئ مجلس الوصاية لتوفير الإشراف الدولي على إقليما (١٠ - ١١ - ١٢ - ١٣)
- ٣- الجهاز القضائي لهيئة الأمم المتحدة:
(مجلس الوصاية- مجلس الأمن- محكمة العدل الدولية -الأمانة العامة)

السؤال الثالث: فسر العبارة التالية؟

- ١- إنشاء هيئة الأمم المتحدة

.....

السؤال الرابع: اذكر أهداف هيئة الأمم المتحدة؟

- ١-
- ٢-
- ٣-



مكتب التعليم بوسط جده

الصف الأول الثانوي

الموضوع: مجموعة العشرين

تدريب (٥٥) اسم الطالب:

السؤال الأول: ضع علامة (\checkmark) أمام العبارة الصحيحة وعلامة (\times) أمام العبارة الخطأ:

- ١- عدد الدول الأعضاء في مجموعة العشرين ١١ دولة ()
- ٢- تأسست مجموعة العشرين عام ٢٠٠٢م ()
- ٣- من المقرر استضافة مجموعة العشرين بالمملكة العربية السعودية عام ٢٠٢٠م ()
- ٤- من إنجازات مجموعة العشرين الاتفاق على سياسات النمو ()
- ٥- اختيار المملكة العربية السعودية ضمن مجموعة العشرين دليل على مكانتها الاقتصادية ()

السؤال الثاني: تخير الإجابة الصحيحة مما بين القوسين:

- ١- من المقرر استضافة المملكة اجتماع مجموعة العشرين عام (٢٠١٩م - ٢٠٢٠م - ٢٠٢١م - ٢٠٢٢م)
- ٢- تمثل مجموعة العشرين أكثر من من الناتج العالمي (٧٠% - ٨٠% - ٩٠% - ٩٥%)

السؤال الثالث: - عدد ثلاثة من أهداف مجموعة العشرين.

- ١-
- ٢-
- ٣-

السؤال الرابع: -فسر العبارات التالية؟

١- تحقيق مجموعة العشرين الكثير من الإنجازات

.....

٢- اجتماع مجموعة العشرين في الرياض عام ٢٠٢٠م

.....