

تم تحميل الملف  
من موقع حلول



hulul.online

حلول الكتب - اختبارات الكترونية • مراجعات وتدريبات  
والمزيد من الملفات التعليمية للمناهج السعودية



## الضريبة

المال العام (الميزانية)

خدمات

مشروعات

فوائد اقتصادية

## الضريبة هي:

المال الذي تُحصّله الدولة من الأشخاص أو المؤسسات والشركات، لدعم المجتمع وخدماته.

## أنواع الضرائب في المملكة:

تختلف الضرائب المفروضة في المملكة عن تلك التي تفرض في الدول الأخرى، فهي ضرائب محددة وغير مرتفعة، ومن أبرز أنواعها:

## ضريبة الدخل:

تفرض على ما يحصل عليه غير السعوديين من دخل غير الرواتب، مثل: الاستثمار والبيع، ونسبتها تصل إلى ٢٠٪.

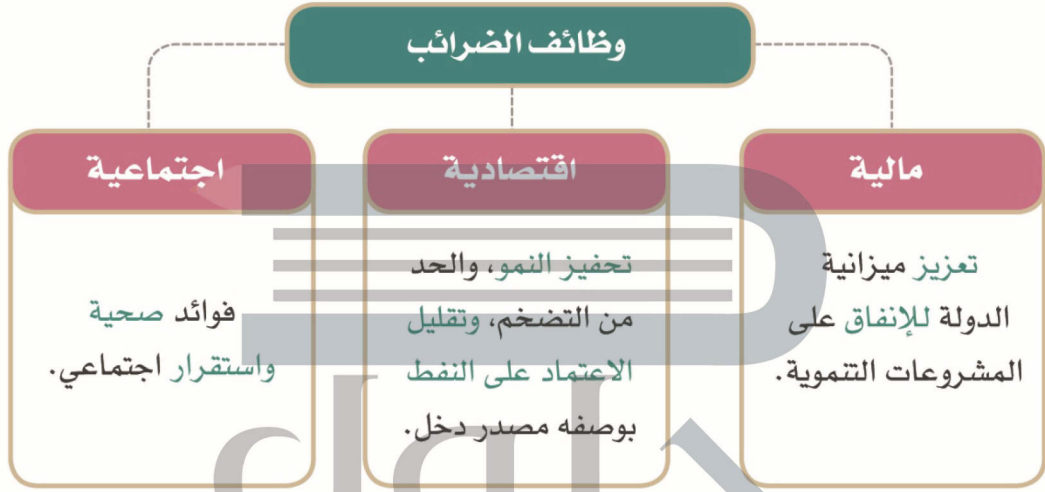
## ضريبة السلع المنتقاة:

تفرض على بعض السلع مثل التبغ ومشروبات الطاقة، ونسبتها ١٠٠٪ والمشروبات الغازية، ونسبتها ٥٠٪؛ وذلك للتقليل من استخدامها برفع أسعارها عن طريق الضريبة.



### ضريبة القيمة المضافة:

وهي غير مباشرة، وتفرض على السلع والخدمات في مراحل البيع والشراء، ونسبتها ٥٪.



#### للاطلاع

التضخم:

ارتفاع في الأسعار مع انخفاض في  
القدرة على الشراء.

تحفيز النمو:

رفع معدلات النمو الاقتصادي بعدة  
وسائل منها المشروعات الحكومية  
وتدفق السيولة النقدية.



## ❓ كيف تُحتسب القيمة المضافة؟



هناك عدد من الحالات التي تحتسب فيها القيمة المضافة، ومنها:

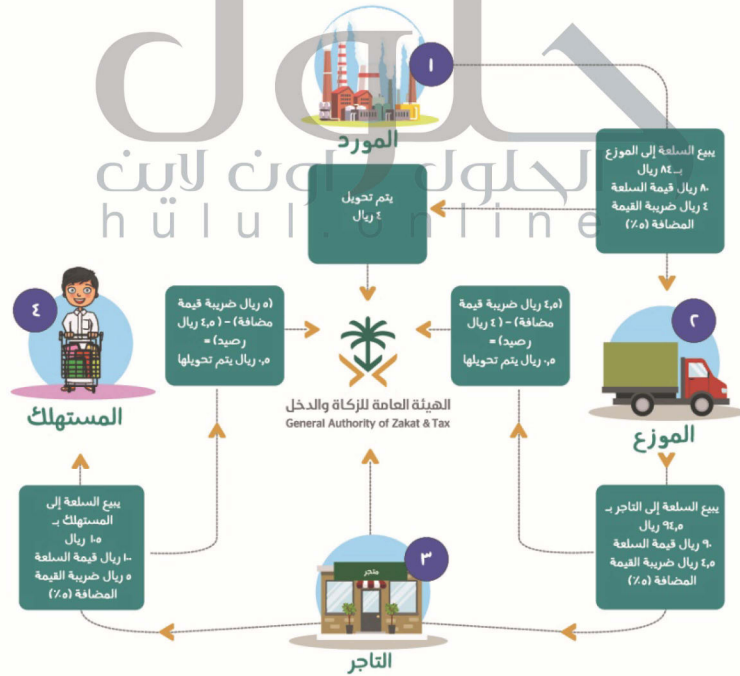
١- عند بيع محل تجاري لسلعة أو خدمة، فتُحصّل القيمة المضافة ٥٪.

مضافةً إلى السعر النهائي، على النحو الآتي:  $\frac{\text{السعر} \times ٥}{١٠٠} = \text{مبلغ القيمة المضافة}$ .

**مثال:** إذا دخلت محلاً لبيع الهواتف المحمولة، واشترت هاتفاً سعره ٦٠٠ ريال، فإن قيمته التي ستدفعها هي ٦٠٠ + ٣٠ ريالاً = ٦٣٠ ريال، لذا يكون مبلغ ٣٠ ريالاً هو القيمة المضافة.

٢- عند شراء محل تجاري سلعة أو خدمة من محل تجاري آخر تُحتسب القيمة المضافة ٥٪.

## ❓ كيف تُحتسب ضريبة القيمة المضافة وفق دورة حركة المنتج كاملة؟



للاطلاع

- تشمل ضريبة القيمة المضافة جميع السلع والخدمات عدا الآتي:
- الخدمات المالية من سحب أو إيداع أو تحويل في البنك.
  - العقارات السكنية من تأجير و شراء لأغراض سكنية شخصية.

؟ من الجهة التي تتولى تحصيل الضرائب في وطني؟ وما مهامها؟

الهيئة العامة للزكاة والدخل التي ترتبط بوزارة المالية حيث تتولى تحصيل الضرائب ومتابعتها، وضبط المخالفين لها من خلال أكثر من ١٩ فرعاً في أنحاء الوطن.

من مهام الهيئة العامة للزكاة والدخل:

- تحصيل الزكاة الشرعية.
- تحصيل الضرائب المقررة.

؟ متى أُسست الهيئة العامة للزكاة والدخل؟ وأين تصرف مواردها؟

تأسست في عهد الملك عبد العزيز في عام ١٣٥٥هـ، وتطورت اليوم لتصبح هيئة وطنية متقدمة في أعمالها.

تصرف موارد الهيئة وفق الآتي:

تصرف لمستحقي الضمان الاجتماعي (الأسر المحتاجة)

الزكاة

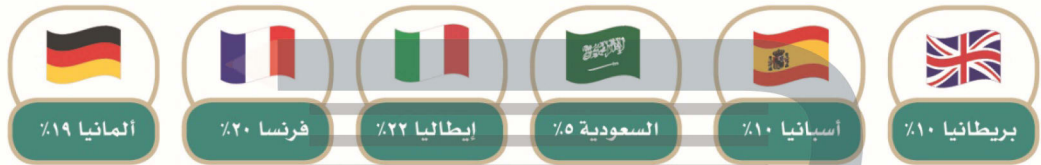
تصرف على نفقات الخدمات والتنمية لصالح الوطن والمواطن.

الضرائب

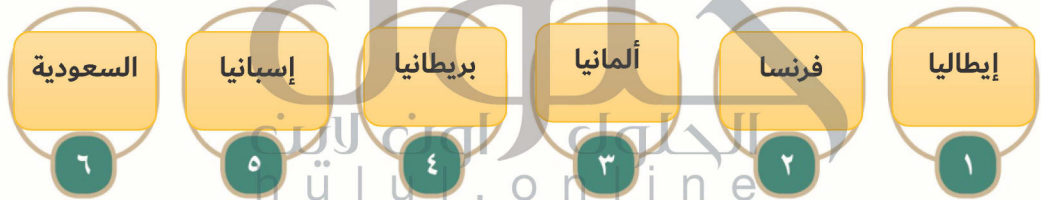


## نشاط ١

يطالع الطلبة الأمثلة الآتية للمقارنة بين القيمة المضافة بالمملكة العربية السعودية والقيمة المضافة في دول أخرى:



يرتب الطلبة القائمة الآتية حسب الدول الأعلى في القيمة المضافة:



أنشأت الدولة برنامج (حساب المواطن) لحماية المواطنين والأسر من ذوي الدخل المنخفض أو المتوسط من أجل تخفيف الأعباء عليهم اقتصادياً.



من سياسة حكومتي الحرص على المواطن، ووضع البرامج ومبادرات الدعم، لتخفيف الأعباء الاقتصادية عنه، وخاصة الأسرة التي تتكون من عدد كبير من الأفراد وذات الدخل الضعيف، ومن تلك البرامج (حساب المواطن).

### حساب المواطن

تشجيع  
الاستهلاك الرشيد

إعادة توجيه الدعم الحكومي  
للمستحقين

الجلول اون لاين  
hulul.online

تُحتسب قيمة الاستحقاق للمواطن والأسرة اعتماداً على:

◆ إجمالي الدخل ◆ عدد أفراد الأسرة ◆ أعمار التابعين