

تم تحميل الملف  
من موقع حلول

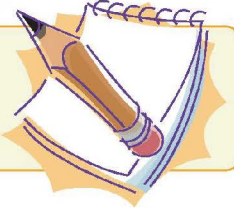


حلول  
الحلول اون لاين

hulul.online

حلول الكتب - اختبارات الكترونية . مراجعات وتدريبات  
والمزيد من الملفات التعليمية للمناهج السعودية

# التطبيقات



## ١: بيئي فائدة كلُّ مما يأتي:

ليقل تعرضها للفساد لإستخدامها في غير موسمها تستخدم في تجميل الحلوى

- تجفيف بعض الفاكهة، مثل: العنب والمشمش.

للإسراع في نضج المخلل

- إضافة ملعقة صغيرة من السكر عند عمل المخلل.

للحماية من كثير من الأمراض خاصة مرض السكر والإمساك

- اعتماد كبار السن على الخبز الأسمر.

## ٢: كيف تتجنبين حدوث كلُّ مما يأتي:

١- اصفرار لون الخضار الورقية.

بحفظها في فترة بسيطة في الثلاجة ومحاولة استهلاكها سريعاً

٢- الفساد السريع لبعض الخضار، مثل: الخيار في حال توفره بكميات كبيرة.

يصنع منه مخلل الخيار والأفضل شراء كميات قليلة واستهلاكها سريعاً

## ٣: ما النتائج الإيجابية والسلبية لكلُّ من:

### السلبيات

الإكثار من المخلل يضر بالصحة فوائد الدقيق الأبيض الغذائية قليلة

### الإيجابيات

لحفظ الفواكه والخضروات وتنوع الأغذية

### العبارة:

١- عمل المخللات والمربيات من الخضار والفواكه.  
٢- إعداد الخبز والكعك والبسكويت من الدقيق الأبيض.

ضعي الحرف الدال على طريقة الحفظ المناسبة أمام صور الأغذية الآتية :



تبريد

تجفيف

تجميد

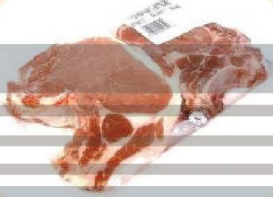
ب

ف

ج



ب



ف



ج



ب



ف



ج



أتمّي العمليات الحسابية الآتية، ثم أجيبي عن الآتي:

أ- استبدلي الأرقام الناتجة عن هذه العمليات بالحروف المطلوبة، ثم ضعي كل حرف في مكانه الصحيح لتكوّني بهم الطعام المطلوب:

٤	=	٢٢	ر
	=	$\frac{(٥ \times ٢)}{٢}$	ل
٥	=	$\frac{(٥+٤)}{٣}$	ث
	=	$٦ - (٢ \times ٦)$	د
٣	=	$(٣ \times ٣) - (٢ \times ٩)$	ي
٦	=	$\sqrt{٤٩}$	ا

١- طعام مكون من دقيق البراب

ا ل ث ر ي د

٦ ٩ ٤ ٣ ٥ ٧

ب- أكملّي الحديث الآتي الوارد فيه نوع الطعام السابق:

- عن أبي موسى الأشعري رضي الله عنه قال: قال النبي صلى الله عليه وآله: «إن فضل عائشة على النساء كفضل الثريد .. على سائر الطعام» [أخرجه البخاري: ٣٤١١].

- على ماذا تُطلق هذه الكلمة حالياً؟ .. هو عبارة عن قطع من الخبز يضاف إليها المرق وتعلوه قطع اللحم