

تم تحميل الملف
من موقع حلول



حلول
الحلول اون لاين

hulul.online

حلول الكتب - اختبارات الكترونية . مراجعات وتدريبات
والمزيد من الملفات التعليمية للمناهج السعودية

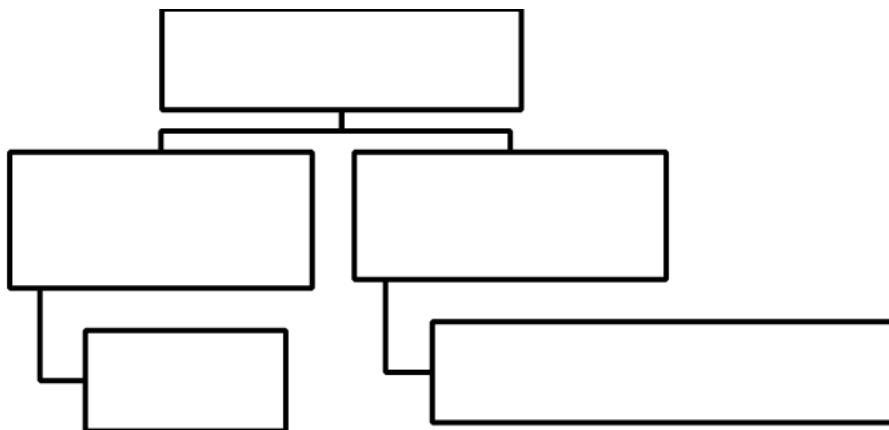
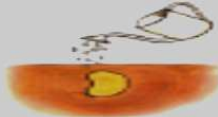
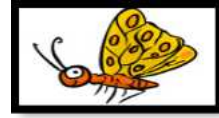
اختبار مادة العلوم للصف الثاني ابتدائي الفترة الأولى

اسم الطالبة : الصف : 2 /

ضعي الكلمة المناسبة في الفراغ ؟ (الماء - البذرة - الهواء - تنمو - الزهرة)

- يحتاج النبات لينمو إلى : و
- جزء النبات الذي ينمو ويصبح نباتاً جديداً هو
- تأتي البذور من
- النباتات من المخلوقات الحية لأنها :

من خلال الصور رتبي مراحل دورة حياة كل ما يلي :



صلي بين الحيوان بالمجموعة المناسبة له :

اختاري الإجابة الصحيحة ؟

- 1 - من أشكال اليبسة بحار جبال ثلوج
- 2 - يوجد الماء العذب في البحار الأنهار المحيطات
- 3 - الصخور تكون صلبة سائلة غازية

صلى كل عبارة بما يناسبها :

- 1 - حيوان يصطاد حيوانات أخرى ليتغذى عليها (الصحراء الحارة)
- 2 - موطن حار وجاف وأمطاره قليلة جدا (المنطقة القطبية)
- 3 - مكان تعيش فيه المخلوقات الحية (المفترس)
- 4 - نباتات هذا الوطن قصيرة وصغيرة وتنمو بالقرب من سطح الأرض (الموطن)

() أمام العبارة الصحيحة وعلامة (x)

- 1 - الفريسة هي حيوان يصطاده حيوان مفترس ()
- 2 - الغابة هي موطن تنمو فيه الأشجار جيدا ()
- 3 - السلسلة الغذائية لا توضح التتابع التي تحصل به المخلوقات الحية على غذائها ()

المادة / علوم

الصف / الثاني

التاريخ /



المملكة العربية السعودية

وزارة التربية والتعليم

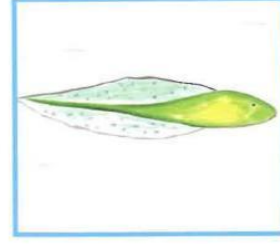
مدرسة عقيل بن أبي طالب

اسم الطالب

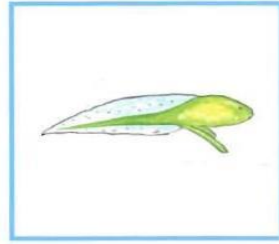
السؤال الأول : ضع الرقم المناسب تحت كل صورة .



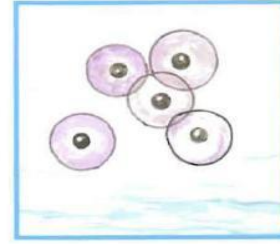
()



()



()



()

السؤال الثاني : صل كل كلمة من العمود (أ) بما يناسبها من العمود (ب):

(ب)

(أ)

أشياء غير حية موجودة في الأرض		الصخور
مثل مياه البحار والمحيطات		المعادن
أجزاء صلبة غير حية تتكون منها الصخور		التربة
خليط من فتات الصخور		المياه العذبة
مثل مياه الأنهار والعيون		المياه المالحة

معلم المادة / سلطان الحويطي

أسئلة تقويم المهارات الفصل الدراسي الأول الفترة الثالثة

اسم الطالب :

(السؤال الأول) : أكمل الجمل بما يناسبها من الكلمات التالية :

((المحيط - الصخور - الماء العذب - التربة - أشكال اليابسة - الدُّبَال))

- ١- تغطي الأرض وقد تجدها تحت الشوارع وفي قاع البحر .
- ٢- التجمع الكبير العميق من الماء يسمى
- ٣- تربة تحتوي على بقايا النباتات والحيوانات المتحللة .
- ٤- الجبال شكل من
- ٥- الثلوج شكل من أشكال
- ٦- تختلف في لونها ولمسها وتساعد النبات على النمو .

١٨

(السؤال الثاني) : ضع علامة (✓) أمام العبارة الصحيحة و (✗) أمام العبارة الخاطئة :

- ١- يوجد الماء العذب في البحيرات والأنهار والعيون والجداول . ()
- ٢- السهول مناطق منبسطة واسعة . ()
- ٣- المعادن أجزاء غير حية تتكون منها الصخور . ()
- ٤- النباتات والماء والصخور والمعادن أمثلة على الموارد الطبيعية . ()
- ٥- يشرب الناس ماء البحر لأنه عذب . ()
- ٦- الموارد الطبيعية هي مواد من الأرض يستخدمها الناس في حياتهم ()

١٢

