

تم تحميل الملف
من موقع **حلول**



حلول
الحلول اون لاين

hulul.online

حلول الكتب - اختبارات الكترونية • مراجعات وتدريبات
والمزيد من الملفات التعليمية للمناهج السعودية



قَالَ اللَّهُ تَعَالَى: ﴿إِنَّ الصَّلَاةَ كَانَتْ عَلَى الْمُؤْمِنِينَ كِتَابًا مَوْقُوتًا﴾ (١).
وَرَدَّ فِي هَذِهِ الْآيَةِ شَرْطٌ مِنْ شُرُوطِ الصَّلَاةِ لَا تَصِحُّ الصَّلَاةُ إِلَّا بِهِ، وَهُوَ

الشرطُ السَّابِعُ: دخول الوقت

إِلَى طُلُوعِ الشَّمْسِ.



مِنْ طُلُوعِ الفَجْرِ الثَّانِي



وَقْتُ
صَلَاةِ
الفَجْرِ

إِلَى أَنْ يُصْبِرَ ظِلُّ كُلِّ شَيْءٍ مِثْلَهُ.



مِنْ زَوَالِ الشَّمْسِ



وَقْتُ
صَلَاةِ
الظُّهْرِ

(١) سورة النساء الآية ١٠٣، ومعنى موقتاً: مؤقتاً بوقت لا يجوز تقديمها ولا تأخيرها.
(٢) بحسب الظل بعد فيء الزوال، والمراد بفيء الزوال: الظل الباقي عند زوال الشمس.

إِلَى اصْفِرَارِ الشَّمْسِ.

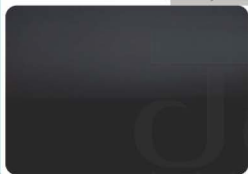


مِنْ خُرُوجِ وَقْتِ الظُّهْرِ



وَقْتُ
صَلَاةِ
العَصْرِ

إِلَى أَنْ يَغِيبَ الشَّمْسُ الأَحْمَرُ.



مِنْ غُرُوبِ الشَّمْسِ

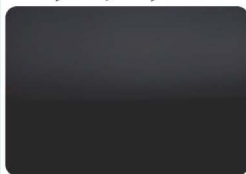


وَقْتُ
صَلَاةِ
المَغْرِبِ

إِلَى نَصْفِ اللَّيْلِ^(١).



مِنْ مَغِيبِ الشَّمْسِ الأَحْمَرِ



وَقْتُ
صَلَاةِ
العِشَاءِ

(١) ويتم حساب نصف الليل بحساب الوقت من حين الغروب إلى طلوع الفجر الثاني، ثم يضاف نصف هذا الوقت إلى وقت المغرب، والحاصل هو نصف الليل، وليس نصف الليل هو الساعة الثانية عشرة ليلا كما يظنه بعض الناس.

النشاط ١

أحدّد بدايةً وقت صلاة العشاء في منطقتي ووقت نهايته من خلال التوقيت الظاهر في التّقويم:

شهر	يوم	الوقت	الوقت	الوقت	الوقت
13	10	19:00	19:00	19:00	19:00
13	11	19:00	19:00	19:00	19:00
13	12	19:00	19:00	19:00	19:00
13	13	19:00	19:00	19:00	19:00
13	14	19:00	19:00	19:00	19:00
13	15	19:00	19:00	19:00	19:00
13	16	19:00	19:00	19:00	19:00
13	17	19:00	19:00	19:00	19:00
13	18	19:00	19:00	19:00	19:00
13	19	19:00	19:00	19:00	19:00
13	20	19:00	19:00	19:00	19:00
13	21	19:00	19:00	19:00	19:00
13	22	19:00	19:00	19:00	19:00
13	23	19:00	19:00	19:00	19:00
13	24	19:00	19:00	19:00	19:00
13	25	19:00	19:00	19:00	19:00
13	26	19:00	19:00	19:00	19:00
13	27	19:00	19:00	19:00	19:00
13	28	19:00	19:00	19:00	19:00
13	29	19:00	19:00	19:00	19:00
13	30	19:00	19:00	19:00	19:00
13	31	19:00	19:00	19:00	19:00

يبدأ وقت صلاة العشاء الساعة:

ينتهي وقت صلاة العشاء الساعة:

الشّرط الثامن: استقبال القبلة.

أضع علامة (✓) أمام كل عبارة لها ارتباط بصورة الكعبة:

صح

• تقع في مكة المكرمة.

صح

• قبلة المسلمين.

• تقع في المدينة المنورة.

لا تصح الصلاة دون استقبال القبلة

الشّرط التاسع: النيّة.

قال النبي ﷺ: «إِنَّمَا الْأَعْمَالُ بِالنِّيَّاتِ»^(١).

• استنتج من هذا الحديث شرطاً من شروط الصلاة:

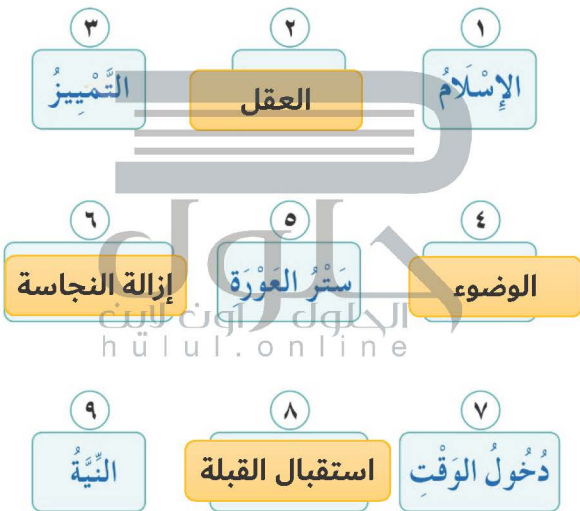
النية

لا تنتطق بالنية، النيّة محلّها القلب.

(١) أخرجه البخاري برقم (١) ومسلم برقم (١٩٠٧).

النشاط ٢

أَتَعَاوَنُ مَعَ مَجْمُوعَتِي وَأُكْمِلُ:
لِلصَّلَاةِ شُرُوطٌ تِسْعَةٌ لَا تَصِحُّ إِلَّا بِهَا:



١ أصحح الخطأ في المواقف الآتية:

الموقف	التصحيح
أَرَادَ نَاصِرٌ أَنْ يُصَلِّيَ الظُّهْرَ فَقَالَ : نَوَيْتُ أَنْ أُصَلِّيَ صَلَاةَ الظُّهْرِ	لا يُتَلَفَّذُ بِالنِّيَّةِ
صَلَّى سَعْدٌ عَكْسَ الْقِبْلَةِ	يجب عليه أن يستقبل القبلة
صَلَّى مُحَمَّدٌ الْمَغْرِبَ قَبْلَ غُرُوبِ الشَّمْسِ	يجب أن يصلي المغرب بعد غروب الشمس

٢ لِلصَّلَاةِ شُرُوطٌ تِسْعَةٌ، مَا حُكِمَ مِنْ أَحَلِّ بِشَرِّطٍ

لا تصح صلاته ويجب عليه إعادة الصلاة

٣ أ. مَا الْوَقْتُ الَّذِي تَدُلُّ عَلَيْهِ الصُّورَةُ؟
الشفق بعد غروب الشمس

ب. مَا الصَّلَاةُ الَّتِي تُؤَدَّى فِي هَذَا الْوَقْتِ؟

صلاة المغرب

