

تم تحميل الملف
من موقع حلول



حلول
الحلول اون لاين

hulul.online

حلول الكتب - اختبارات الكترونية • مراجعات وتدريبات
والمزيد من الملفات التعليمية للمناهج السعودية

الجزء الأول: أسئلة الاختيار من متعدد

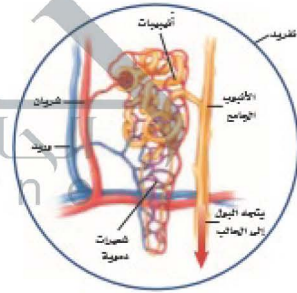
١. أي مما يلي يسبب أمراض جهاز الدوران؟
 أ. التدخين ج. استخدام مادة الأسبست
 ب. الجري د. التعرض للأشعة فوق البنفسجية
٢. أي مما يلي يعد من وظائف الدم؟
 أ. إفراز اللعاب في الفم
 ب. إفراز الأملاح خارج الجسم
 ج. نقل المواد الغذائية إلى خلايا الجسم
 د. التخلص من اللمف المحيط بالخلايا
٣. استعمل الشكل التالي للإجابة عن السؤال ٣.

١. أي مما يلي لا تفرزه الغدة العرقية؟
 أ. الماء ج. الفضلات
 ب. الملح د. الدهون
٥. أي مما يلي لا تفرزه الغدة العرقية؟
 أ. الماء ج. الفضلات
 ب. الملح د. الدهون
- جمعت البيانات الموضحة في الجدول أدناه، خلال أداء أحمد أنشطة مختلفة.

النشاط	معدل النبض (نبضة/دقيقة)	درجة حرارة الجسم	كمية التعرق
١	٨٠	٣٧	لا يوجد
٢	٩٠	٣٧, ١	متدنية جداً
٣	١٠٠	٣٧, ١	قليلة
٤	١٢٠	٣٧, ٣	متوسطة
٥	١٥٠	٣٧, ٥	كثيرة

٦. استخدم الجدول أعلاه في الإجابة عن السؤالين ٦ و٧.
٧. أي الأنشطة سببت خفض معدل نبض أحمد دون (١٠٠ نبضة/دقيقة)؟

١. أي مما يلي يسبب أمراض جهاز الدوران؟
 أ. التدخين ج. استخدام مادة الأسبست
 ب. الجري د. التعرض للأشعة فوق البنفسجية
٢. أي مما يلي يعد من وظائف الدم؟
 أ. إفراز اللعاب في الفم
 ب. إفراز الأملاح خارج الجسم
 ج. نقل المواد الغذائية إلى خلايا الجسم
 د. التخلص من اللمف المحيط بالخلايا
٣. استعمل الشكل التالي للإجابة عن السؤال ٣.
٤. أي مما يلي لا تفرزه الغدة العرقية؟
 أ. الماء ج. الفضلات
 ب. الملح د. الدهون
٥. أي مما يلي لا تفرزه الغدة العرقية؟
 أ. الماء ج. الفضلات
 ب. الملح د. الدهون
- جمعت البيانات الموضحة في الجدول أدناه، خلال أداء أحمد أنشطة مختلفة.
٦. استخدم الجدول أعلاه في الإجابة عن السؤالين ٦ و٧.
٧. أي الأنشطة سببت خفض معدل نبض أحمد دون (١٠٠ نبضة/دقيقة)؟
٨. أي الأمراض التالية غير معدية؟
 أ. التيتانوس ج. الملاريا
 ب. الأنفلونزا د. السكري



٣. ما التركيب الذي يظهر في الشكل؟ وما الجهاز الذي ينتمي إليه؟
 أ. الشعيرات الدموية - جهاز الدوران.
 ب. الحويصلات الهوائية - جهاز التنفس.
 ج. الوحدات الأنبوبية الكلوية - الجهاز البولي.
 د. الحالب - جهاز الإخراج.
٤. أي الأمراض التالية يسببه التدخين؟

الساعة = $60 \times 60 = 3600$
عدد خلايا الدم الحمراء التي تنتج في الساعة =
 $3600 \times 2000000 = 7200000000$ خلية / ساعة

استعن بالفقرة التالية، والجدول الذي يليها للإجابة عن الأسئلة ١٤-١٦.

جمع الأطباء خلال أيام معلومات تبين كمية الماء التي يكسبها أو يفقدها أربعة مرضى. ويظهر الجدول التالي النتائج التي حصلوا عليها.

(+): كمية الماء المكتسب		(-): كمية الماء المفقود	
المرضى	اليوم الأول (لتر)	اليوم الثاني (لتر)	اليوم الثالث (لتر)
اليوم الرابع (لتر)			

ما فقدته عبد الله خلال أربعة أيام = $0,5 + 0,5 + 0,05 + 0,32 = 1,37$

$$1,87 =$$

$$\text{متوسط ما فقدته} = 1,87 / 4$$

$$= 0,47 \text{ لتر}$$

١٤. ما متوسط الماء الذي فقدته عبد الله خلال أربعة أيام؟

١٥. أي المرضى كسب أكبر كمية من الماء في اليومين الأول والثاني؟

أحمد

١٦. اعتماداً على البيانات أعلاه، ما اليوم الذي تتوقع أن

تكون قد سُجلت فيه أعلى درجة حرارة في غرفة كل مريض؟

اليوم الثالث

٩. تُنتج خلايا الدم الحمراء في نخاع العظم بمعدل مليوني خلية في الثانية. ما عدد خلايا الدم الحمراء التي تُنتج خلال ساعة؟

١٠. ماذا يحدث إذا أُعطي شخص فصيلة دمه O دماً فصلته A؟

تهاجم الأجسام المضادة في A خلايا الدم الحمراء في O

الجلد السليم حاجزاً يمنع الجراثيم دخول الجسم كما أن العرق يحتوي على مواد تبطئ نمو بعض مسببات الأمراض

A-

هو الشريان الرئوي وبالتالي عند انسداده لن يصل الدم إلى الرئتين ليتخلص من ثاني أكسيد الكربون والفضلات ولن يزود بالأكسجين كما أنه لم يتخلص من الفضلات بصورة كاملة

١١. ماذا نتوقع أن يحدث إذا أغلقت خثرة دم الوعاء الدموي المشار إليه بالرمز A؟

١٢. كيف يساعد الجلد على حماية الجسم من الأمراض؟

١٣. وضح بعض السلوكات الصحية التي تقيك من الإصابة بالأمراض المعدية.

الاستحمام يساعد الجسم على التخلص من رائحة العرق والمخلوقات الحية الدقيقة المسببة للأمراض

غسل الجروح الصغيرة بالماء والصابون ثم تنظيفها بمطهر وتغطيتها بشاش

ممارسة التمارين الرياضية وتناول الوجبات

الغذائية المتوازنة الصحية تساعد جهاز التنفس

وجهاز الدوران على العمل بفاعلية

في الجهاز الهضمي: يربط المخاط الغذاء وله دور وقائي في

المعدة

في الجهاز التنفسي: يعمل على ترطيب الهواء وتنظيفه
من الجسيمات الضارة فيحمي الشعب الهوائية

٢٢. قارن بين دور المخاط في الجهاز الهضمي ودوره في
الجهاز التنفسي.

٢٣. ما الذي قد يحدث لدرجة حرارة الجسم إذا لم تحتو
الأوعية الدموية على العضلات الملساء؟

٢٤. استنتج طبيب من خلال نتائج فحص البول لمريض ما
أن البول به نسبة من البروتين. ماذا يعني ذلك؟

استعمل الشكل الآتي للإجابة عن السؤال ٢٥.

٢٥. ما الملح المعدني الموجود في الأطعمة التي توضحها
الصورة؟ وضح أهمية تناول الأطفال والبالغين
كميات مناسبة من هذه الأطعمة.

الملح المعدني الموجود في هذه الأطعمة هو الكالسيوم
يساعد هذا الملح الأطفال على تكوين الأسنان وتكوين
عظام قوية كما يساعد في تجلط الدم

لا يمكن أن تغير الأوعية الدموية قطرها بدون عضلات
جدران الأوعية الدموية الملساء فعندما تتمدد الأوعية
الدموية يزداد تدفق الدم وتتحرق الحرارة وعند
الإحساس بالبرودة تنقبض الأوعية الدموية وتتحرق
حرارة قليلة

وجود البروتين في البول يعني أن عملية الترشيح في
الكلى لا تعمل بشكل صحيح مما يعني وجود مرض
كلوي

يتحرك الدم في الجهاز الدوراني حاملاً معه المواد
الغذائية والأوكسجين إلى خلايا الجسم ويصبح الماء
وبعض المواد الأخرى جزءاً من السوائل النسيجية
الموجودة بين الخلايا فيقوم الجهاز اللمفي بجمعه
وإعادته إلى الدم

١٧. كيف يعمل الجهاز اللمفي وجهاز الدوران معاً.

تستمر المناعة الطبيعية لفترة أطول لأن الجسم يصنع
أجسام مضادة خاصة به استجابة لمولد الضد وتبقى بعض
هذه الأجسام في الدم وتنتج بسرعة أكبر عند دخول مسببات
المرض إلى الجسم بينما الأجسام المضادة في المناعة
الاصطناعية تختفي بعد فترة من الزمن

البطين الأيسر

هناك فجوة في القلب بين البطينين ومن الطبيعي
أن يكون بين البطينين جدار وليس فجوة

١٨. ما الخطأ في صورة القلب أعلاه؟ فسر إجابتك.

١٩. ما الذي يستمر فترة أطول: المناعة الطبيعية أم المناعة
الاصطناعية؟ وضح إجابتك.

٢٠. عزل الدكتور محمد بكتيريا افترض أنها تسبب مرضاً
تم اكتشافه مؤخراً. كيف يمكنه إثبات فرضيته؟ وما
الخطوات التي يجب أن يتبعها؟

٢١. تتضرر الأهداب خلال التهاب القصبيات. وضح دور
الأهداب في الجهاز التنفسي. وما تأثير ذلك في الجهاز
التنفسي؟

تزيل الأهداب البكتيريا والأجسام القذرة من الجهاز التنفسي
فإذا تحطمت الأهداب تتراكم هذه المواد في الشعب الهوائية
ولن تعمل الشعب الهوائية على نحو سليم

يمكن أن يستعمل قواعد فيحدد البكتيريا في كل حالة من حالات المرض
يجب أن ينتمي المخلوق الحي في الآجار ويتحقق من عدم وجود أي
مخلوق حي آخر

يحقن المخلوق الحي في مضيف سليم ليحصل على المرض
يخرج المخلوق الحي من المضيف وينمي في الآجار مرة أخرى فيكون