

**في نهاية الدرس يجب ان تعرف :**

- ان تتعرف على خصائص الديدان الاسطوانية.
- ان تتعرف على الطوائف التابعة للديدان الاسطوانية.
- تقارن بين الديدان المفطحة والاسطوانية.

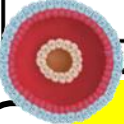
شاهد شرح  
كامل لهذا  
الدرس هنا



سميت اسطوانية لان شكل جسمها  
اسطواني ومشهوره باسم الديدان.

**الديدان  
الاسطوانية****تجويف الجسم**

نوع التجويف في هذا  
النوع من الديدان هو

**تمايز الرأس**

هل يكون الرأس واضح

لا  نعم

لان تناظرها .....

**تناظر الجسم**

نوع التناظر في الديدان  
الاسطوانية هو

**مستويات  
بناء الجسم**

في درس مستويات جسم  
الحيوانات تكلمنا على  
الشعبة وصفاتها هل تتذكر  
صفات الديدان الاسطوانية.

**الجهاز الإخراج**

الديدان الاسطوانية تستخدم الشرح  
لإخراج الفضلات لكن أيضا لديها شبكه  
من الخلايا تسمى الخلايا .....  
تساعد على إخراج الفضلات من ثقب  
موجودة في الجسم.

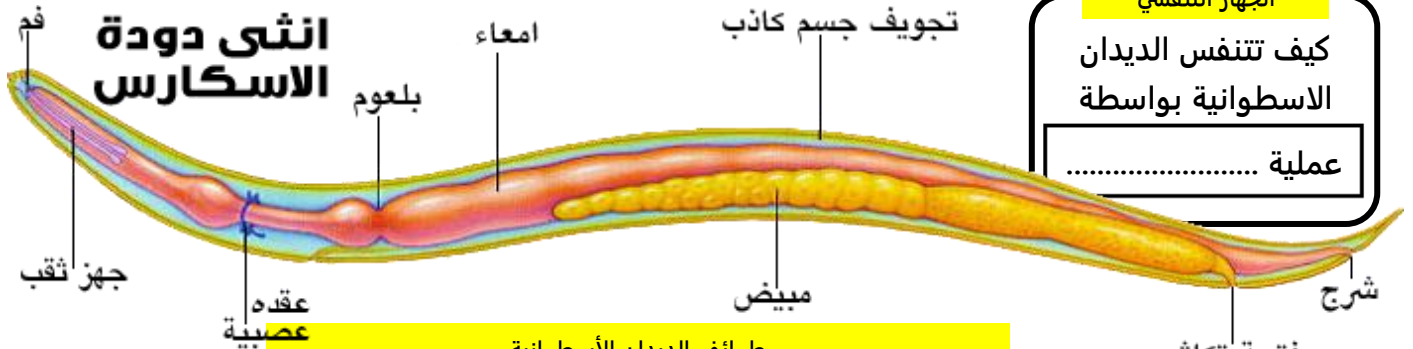
**التغذية والهضم**

تكون بعض الديدان الاسطوانية ..... وبعضها  
الآخر يكون ..... وبذلك تسبب الكثير من  
الامراض.  
وتهضم طعامها عن طريق تجويف الجسم الكاذب ويمر الطعام من  
الفم إلى الشرح.

**الجهاز التنفسي**

كيف تتنفس الديدان  
الاسطوانية بواسطة

عملية .....

**طوائف الديدان الأسطوانية**

يسبب مرض يسمى داء الشعيرية.	1
تدخل بين أصابع الارجل وتتطفل في الأمعاء.	2
تدخل للجسم بعد تناول الخضار غير النظيفة.	3
تصيب الأطفال وتتطفل في امعاء الجسم.	4
تسبب مرض الفيل.	5

**الجنس/الاخصاب**

الجنس ..... هذا  
يعني انه يوجد ذكر وأثنى في  
الديدان الاسطوانية. والاختصاص  
..... أي يحدث في  
جسم الأثنى.

هل تستطيع  
المقارنة بين  
الديدان المفطحة  
والاسطوانية؟  
أكتبها في المطوية

**الدورات**

تسمى أيضا العجلية لان لها  
اهداب تتحرك كأنها عجلات.

شاهد شرح كامل  
لدرس النورات  
بمسح هذا الكيو ار

**الفرق بينهما**

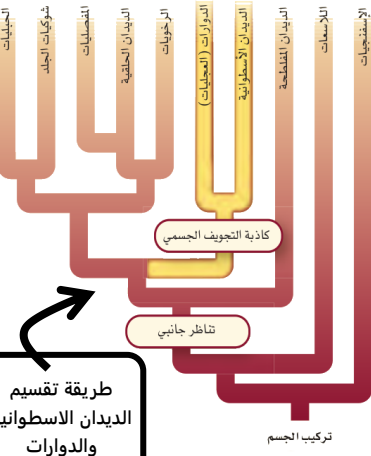
تختلف الدورات  
والديدان الاسطوانية  
في طريقة الحركة  
في الماء.

**تجويف الجسم**

نوع تجويف الجسم في  
الدورات هو

**تناظر الجسم**

نوع التناظر في  
الدورات هو



الديدان  
الاسطوانية  
المتطفلة



دودة تخرج  
من حشرة  
ميتها



فيديو حركة  
الديدان  
الاسطوانية





## في نهاية الدرس يجب ان تعرف :

- ان تتعرف على خصائص الديدان الاسطوانية.
- ان تتعرف على الطوائف التابعة للديدان الاسطوانية.
- تقارين بين الديدان المفلطحة والاسطوانية.

شاهد شرح  
كامل لهذا  
الدرس هنا



سميت اسطوانية لان شكل جسمها  
اسطواني ومشهوره باسم الديدان.

الديدان  
الاسطوانية

## تجويف الجسم

نوع التجويف في هذا  
النوع من الديدان هو

تجويف جسم كاذب

## تمايز الرأس

هل يكون الرأس واضح

لا  نعم

لان تناظرها جانبي

## تناظر الجسم

نوع التناظر في الديدان  
الاسطوانية هو

جانبي

مستويات  
بناء الجسم

في درس مستويات جسم  
الحيوانات تكلمنا على  
الشعبة وصفاتها هل تتذكر  
صفات الديدان الاسطوانية.

## الجهاز الإخراج

الديدان الاسطوانية تستخدم الشرح  
لإخراج الفضلات لكن أيضا لديها شبكه  
من الخلايا تسمى الخلايا **لهيئة**  
تساعد على إخراج الفضلات من ثقب  
موجودة في الجسم.

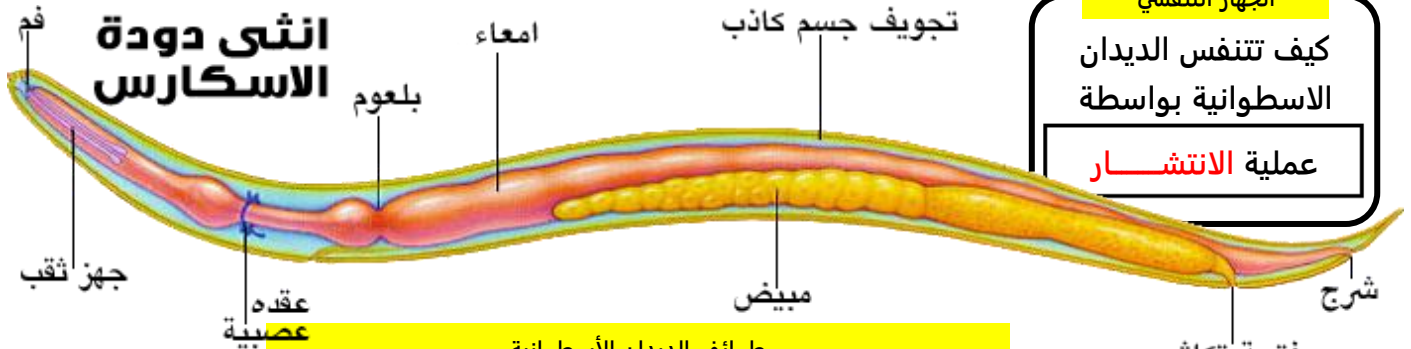
## التغذية والهضم

تكون بعض الديدان الاسطوانية **ر**ة وبعضها الاخر  
يكون **متطفل**ة وبذلك تسبب الكثير من الامراض.  
وتهضم طعامها عن طريق تجويف الجسم الكاذب ويمر الطعام من  
الفم إلى الشرح.

## الجهاز التنفسي

كيف تتنفس الديدان  
الاسطوانية بواسطة

عملية الانتشار

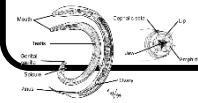
انثى دودة  
الاسكارس

## طوائف الديدان الأسطوانية

1	الديدان الشعرية	يسبب مرض يسمى داء الشعرية.
2	الديدان الخطافية	تدخل بين أصابع الارجل وتتطفل في الأمعاء.
3	ديدان الاسكارس	تدخل للجسم بعد تناول الخضار غير النظيفة.
4	الديدان الدبوسية	تصيب الأطفال وتتطفل في امعاء الجسم.
5	ديدان الفيلاريا	تسبب مرض الفيل.

## الجنس/الاخصاب

الجنس **منفصل** هذا  
يعني انه يوجد ذكر وأنثى في  
الديدان الاسطوانية. والاخصاب  
**داخلي** أي يحدث في جسم  
الأنثى.



هل تستطيع  
المقارنة بين  
الديدان المفلطحة  
والاسطوانية؟  
أكتبها في المطوية

شاهد شرح كامل  
لدرس النورات  
بمسح هذا الكيو ار



تسمى أيضا العجلية لان لها  
اهداب تتحرك كأنها عجلات.

## الدورات

## الفرق بينهما

تختلف الدورات  
والديدان الاسطوانية  
في طريقة الحركة  
في الماء.

## تجويف الجسم

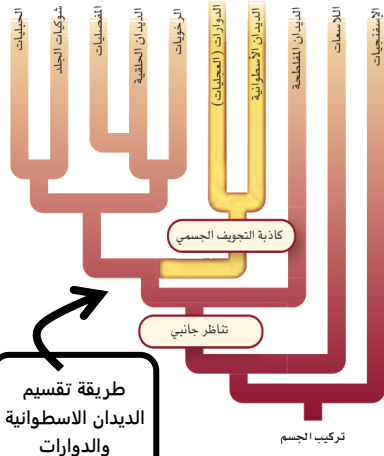
نوع تجويف الجسم في  
الدورات هو

تجويف جسم كاذب

## تناظر الجسم

نوع التناظر في  
الدورات هو

جانبي



الديدان  
الاسطوانية  
المتطفلة



دودة تخرج  
من حشرة  
ميتها



فيديو حركة  
الديدان  
الاسطوانية



التغذية والهضم

3

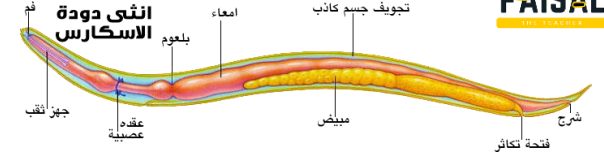
التناظر/تمايز الرأس/تجويف الجسم

2

فلاش كاردز الديدان الاسطوانية

@FaisalTheTeacher

فصيلي  
FAISAL  
THE TEACHER



		الاسم
	المجموعة	الشعبة

شكل دودة الاسكارس (رسم)

6

الجنس والاصحاب

5

التنفس والخراج

4

شعبة الدورات

9

س1) ما هو نوع التناظر في شعبة الدورات؟  
س2) ما هو نوع تجويف الجسم في الدورات؟  
س3) ما هو الفرق بين الديدان الاسطوانية والدورات؟

الديدان الاسكارس والديوسية والفيلاريا

8

الديدان الشعرية والخطافية

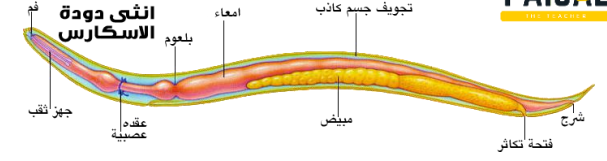
7

3

س1) عدد أنواع الديدان الاسطوانية على حسب طريقة تغذيتها؟  
س2) كيف تهضم الديدان الاسطوانية طعامها؟

2

س1) ما هو نوع التناظر في الديدان الاسطوانية؟  
س2) لماذا يكون الرأس واضح في الديدان الاسطوانية؟  
س3) ما هو نوع تجويف الجسم في الديدان الاسطوانية؟



الاسم	
الشعبة	المجموعة

6

ارسم دودة الاسكارس (الاسطوانية) مع البيانات؟

5

س1) ما هو نوع الجنس في الديدان الاسطوانية؟  
س2) ما هو نوع الاخصاب في الديدان الاسطوانية؟

4

س1) ما هو عضو الإخراج في الديدان الاسطوانية؟  
س2) كيف تتنفس الديدان الاسطوانية؟

9

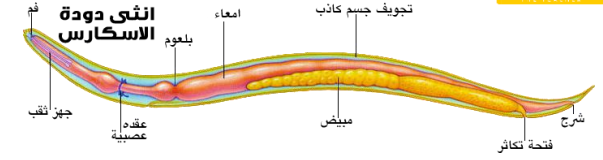
س1) ما هو نوع التناظر في شعبة الدورات؟  
س2) ما هو نوع تجويف الجسم في الدورات؟  
س3) ما هو الفرق بين الديدان الاسطوانية والدورات؟

8

س1) كيف ممكن ان تصاب بدودة الاسكارس؟  
س2) ماهي الديدان التي غالبا تصيب الأطفال؟  
س3) ما هو الدودة التي تسبب مرض الفيل؟

7

س1) ما هو المرض الذي تسببه الديدان الشعرية؟  
س2) كيف تدخل الديدان الخطافية جسم الانسان؟



		الاسم	
		الشعبة	
المجموعة			

ج1) تناظر جانبي.

ج2) لأن لها تناظر جانبي.

ج3) لها تجويف جسمي كاذب.

ج1) 1- حرة 2- متطفلة

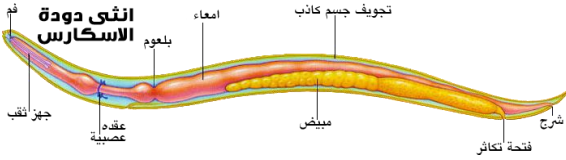
ج2) عن طريق تجويف جسمها الكاذب في قناه هضمية من الفم إلى الشرج.

ج1) الخلايا اللمبية.

ج2) عملية الانتشار.

ج1) منفصل (ذكر وانثى).

ج2) اخصاب داخلي.



ج1) داء الشعرية.

ج2) تدخل بين أصابع الارجل.

ج1) عن طريق تناول الخضار غير النظيفة.

ج2) الديدان اليبوسية.

ج3) الديدان الفيلاريا.

ج1) تناظر جانبي

ج2) تجويف جسمي كاذب

س3) طريقة الحركة في الماء