



135-128

الصفحات

تنظيم الجهاز العصبي

الموضوع

مادة احياء 2

الشعبة

الاسم

ورقة عمل رقم (14)

استخدم هذا QR للحصول على نسخة من الاجابة لهذه الورقة

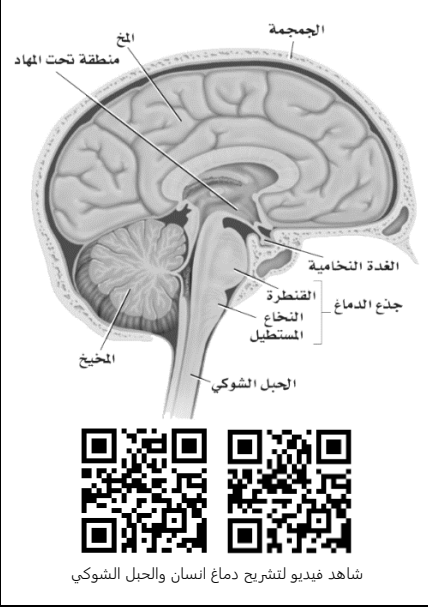
ورقة العمل من تصميم واعداد أ.فصل الجمعان @FaisalTheTeacher

**في نهاية الدرس يجب ان تعرف :**

- أقسام الجهاز العصبي (الرئيسية والفرعية)
- أقسام الدماغ ووظائفها .
- ماهو الحبل الشوكي .
- الجهاز العصبي الطرفي الجسمي والذاتي.
- الجهاز العصبي السمبثاوي والجار السمبثاوي.
- تأثير العقاقير على الجهاز العصبي.

الجهاز العصبي يقسم إلى قسمان وكل قسم له اقسام يتفرع لها

1) الجهاز العصبي المركزي (ينقسم الى قسمين)	(أ)	(ب)
2) الجهاز العصبي الطرفي (ينقسم الى قسمين)	(أ)	(ب)



شاهد فيديو لتشريح دماغ انسان والحبل الشوكي

\* نوع الخلايا العصبية الموجوده فيه \_\_\_\_\_ .

**أ الدماغ** ( ينقسم الى ثلاث أقسام )

1- المخ	وظائفه :
2- المخيخ	وظائفه :
3- جذع الدماغ	ينقسم الى قسمان
(أ) النخاع المستطيل	: ووظيفته /
(ب) القنطرة	: ووظيفته /

\* يوجد في وسط الدماغ جزء صغير بحجم \_\_\_\_\_ تسمى منطقة مهمه جدا في الاتزان الداخلي وتنظيم درجة الحرارة والعطش والجوع والنوم والسلوك الجنسي والخوف .

**ب الحبل الشوكي** ( ويمكن تعريفه كالتالي )  
عمود عصبي

1/ الجهاز العصبي المركزي

\* نوع الخلايا العصبية الموجوده فيه \_\_\_\_\_ .

\* العصب هو عبارة عن ( حزمة من المحاور العصبية )

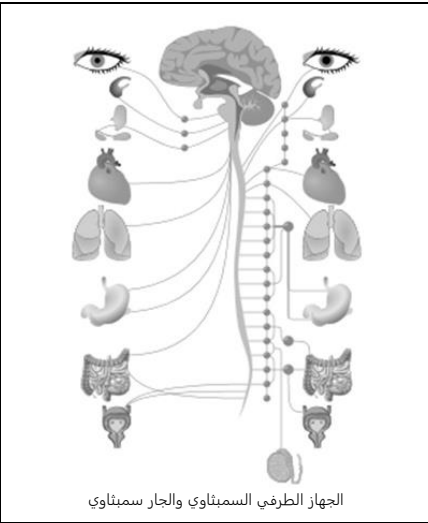
\* يوجد 12 زوج من الاعصاب الدماغية و 31 زوج من الاعصاب الشوكية

**أ الطرفي الذاتي** ( يتحكم في الاشياء اللاارادية وينقسم الى قسمين )

1- السمبثاوي	وظائفه :
اذكر امثله على عمل الجهاز السمبثاوي :	
2- الجار سمبثاوي	وظائفه :
اذكر امثله على عمل الجهاز الجار السمبثاوي :	

**ب الطرفي الجسمي**  
يتحكم في الاشياء الإرادية في جسمك مثل \_\_\_\_\_

2/ الجهاز العصبي الطرفي



الجهاز الطرفي السمبثاوي والجار سمبثاوي



العقاقير موجودة في كل شيء نأكله

العقاقير	مواد
الدوبامين	هو ناقل عصبي له دور فعال في شعور الإنسان بالسعادة والراحة .
المنبهات	هي العقاقير
من الامثله على المنبهات الطبيعية _____ و _____	
المسكنات	هي العقاقير
من الامثله على المسكنات _____ و _____	
التحمل	هو عندما
الإدمان	هو الاعتماد

تأثير العقاقير



135-128

الصفحات

تنظيم الجهاز العصبي

الموضوع

مادة احياء 2

الشعبة

الاسم

ورقة عمل رقم (14)

استخدم هذا QR للحصول على نسخة من الاجابة لهذه الورقة

ورقة العمل من تصميم واعداد أ.فصل الجمعان @FaisalTheTeacher

**في نهاية الدرس يجب ان تعرف :**

- أقسام الجهاز العصبي (الرئيسية والفرعية)
- أقسام الدماغ ووظائفها .
- ماهو الحبل الشوكي .
- الجهاز العصبي الطرفي الجسمي والذاتي .
- الجهاز العصبي السمبثاوي والجار السمبثاوي.
- تأثير العقاقير على الجهاز العصبي.

الجهاز العصبي يقسم إلى قسمان وكل قسم له اقسام يتفرع لها

(1) الجهاز العصبي المركزي (ينقسم الى قسمين)

(ب) الحبل الشوكي

(أ) الدماغ

(2) الجهاز العصبي الطرفي (ينقسم الى قسمين)

(ب) الجهاز العصبي الطرفي الجسمي

(أ) الجهاز العصبي الطرفي الذاتي



شاهد فيديو لتشرح دماغ انسان والحبل الشوكي

\* نوع الخلايا العصبية الموجودة فيه خلايا عصبية بينية .

**أ الدماغ** ( ينقسم الى ثلاث أقسام )

1- المخ ووظائفه : التفكير والتعليم والكلام واللغة والحركة الارادية والذاكرة .

2- المخيخ ووظائفه : إتزان الجسم وتنظيم مهارات الحركية البسيطة التلقائية .

3- جذع الدماغ ينقسم الى منطقتين

(أ) النخاع المستطيل : ووظيفته/ توصيل الاشارة بين الدماغ والحبل الشوكي تنظيم التنفس وسرعة ضربات القلب .

(ب) القنطرة : ووظيفته / توصيل الاشارة بين المخ والمخيخ وتسيطر على معدل التنفس

\* يوجد في وسط الدماغ جزء صغير بحجم **ظفر الاصبع** تسمى منطقة **تحت المهـمـاد** مهمه جدا في الاتزان الداخلي وتنظيم درجة الحرارة والعطش والجوع والنوم والسلوك الجنسي والخوف .**ب الحبل الشوكي** ( ويمكن تعريفه كالتالي )**عامود عصبي يمتد من الدماغ إلى أسفل الظهر**

1/ الجهاز العصبي المركزي

\* نوع الخلايا العصبية الموجودة فيه خلايا عصبية حسية وحركية.

\* العصب هو عبارة عن ( حزمة من المحاور العصبية )

\* يوجد 12 زوج من الاعصاب الدماغية و 31 زوج من الاعصاب الشوكية

**أ الطرفي الذاتي** ( يتحكم في الاشياء اللاارادية وينقسم الى قسمين )

1- السمبثاوي ووظائفه : ينظم عمل الاعضاء وقت الشدة والاجهاد

اذكر امثله على عمل الجهاز السمبثاوي : عندما يكون الجسم الركض

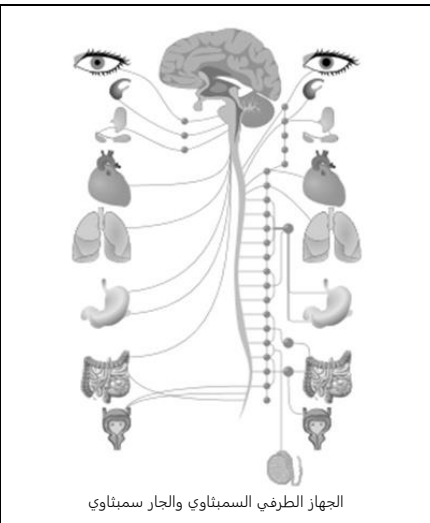
2- الجار سمبثاوي ووظائفه : ينظم عمل الاعضاء وقت الراحة

اذكر امثله على عمل الجهاز الجار السمبثاوي : عندما يكون الجسم في حالة النوم أو الجلوس

**ب الطرفي الجسمي**

يتحكم في الاشياء الإرادية في جسمك مثل تحريك الذراع او القدم

2/ الجهاز العصبي الطرفي



الجهاز الطرفي السمبثاوي والجار سمبثاوي



العقاقير موجودة في كل شيء نأكله

**العقاقير مواد طبيعية أو مصنعة تغير وظيفة الجسم****الدوبامين** هو ناقل عصبي له دور فعال في شعور الإنسان بالسعادة والراحة .**المنبهات** هي العقاقير التي تزيد اليقظة والنشاط الجسمي .

من الامثله على المنبهات الطبيعية الكافيين و النيكوتين

**المسكنات** هي العقاقير التي تقلل من نشاط الجهاز العصبي المركزي .

من الامثله على المسكنات الكحول و المستنشقات

**التحمل** هو عندما يحتاج الشخص إلى المزيد من العقاقير لكي يحصل على الأثر نفسه .**الإدمان** هو الاعتماد النفسي والفيسيولوجي (عضوي) على العقار.

تأثير العقاقير