

**في نهاية الدرس يجب ان تعرف :**

- تتعرف على خصائص الديدان المفلطحة.
- تتعرف على مميزات الخاصة بالديدان المفلطحة.
- أن تقارن بين طوائف الديدان المفلطحة.
- ❖ هنا مطوية خاصة بمقارنته بين أنواع الديدان.

شاهد شرح
كامل لهذا
الدرس هنا



تسمى مفلطحة بمعنى انها تكون اجسامها رقيقة جدا تشبه الشريط. يصل طولها من 2 ملتر إلى عدة امتار .

الديدان المفلطحة**تجويف الجسم**

نوع التجويف في هذا النوع من الديدان هو

تمايز الرأس

هل يكون الرأس واضح

لا نعم

لان تناظرها

تناظر الجسم

نوع التناظر في الديدان المفلطحة هو

مستويات بناء الجسم

في درس مستويات جسم الحيوانات تكلمنا على الشعبة وصفاتها هل تنتكر صفات الديدان المفلطحة

قارن بين الديدان المفلطحة الحرة والمتطفلة في طريقة التغذية والهضم؟

المقارنة	الحرية	المتطفلة
التغذية	لها أنبوب عضلي (فم/شرح) يسمى	تمتلك و وظيفتها تساعد على الالتصاق بالعائل
الهضم	تملك قناة هضمية (تجويف هضمي)	لا جهاز هضمي لأنها تحصل على الغذاء مباشرة من دم العائل

التغذية والهضم

الديدان المفلطحة تعيش معيشة حرة او تكون متطفلة. هل تستطيع المقارنة بينهم. 183

التنفس والخراج

تنتكر اثنا في مملكة الحيوانات والحيوان يملك اجهزه في جسمه والديدان المفلطحة أيضا تمتلك أجهزة.

الجهاز التنفسي

كيف تتنفس الديدان المفلطحة

عملية

الجهاز الإخراج

المفلطحة تستخدم الفم لإخراج الفضلات لكن أيضا لديها شبكة من الخلايا تساعد على إخراج الفضلات من ثقب موجود في الجسم.

الجنس/الاخصاب

الجنس اغلبها وبعضها جنسا منفصلا مثل البلهارسيا

الاخصاب

قارن بين طوائف الديدان المفلطحة؟

المقارنة	التريلاريا	الديدان المثقبة	الستودا
المعيشة			
خصائصها	لها بقعة عينية وظيفتها هي	تحتاج الى ان تتطفل على عائلين لتكمل دورة حياتها الانسان والحلزون	الرأس يحتوي على ممصات وخطاطيف (علل؟)
مثال			

طوائف الديدان المفلطحة:**التكاثر**

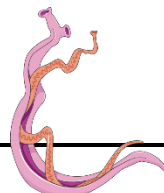
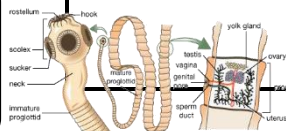
تتكاثر جنسي وأيضا تتكاثر لا جنسيا بواسطة عملية



شاهد اشكال البلاناريا العجيبة الغريبة



شاهد الدودة الشريطية في الواقع



**في نهاية الدرس يجب ان تعرف :**

- تتعرف على خصائص الديدان المفلطحة.
- تتعرف على مميزات الخاصة بالديدان المفلطحة.
- أن تقارن بين طوائف الديدان المفلطحة.
- ❖ هنا مطوية خاصة بمقارنته بين أنواع الديدان.

شاهد شرح
كامل لهذا
الدرس هنا



تسمى مفلطحة بمعنى انها تكون اجسامها رقيقة جدا تشبه الشريط. يصل طولها من 2 ملتر إلى عدة امتار .

الديدان المفلطحة**تجويف الجسم**

نوع التجويف في هذا النوع من الديدان هو

عديمة التجويف الجسمي

تمايز الرأس

هل يكون الرأس واضح

لا نعم

لان تناظرها جانبي

تناظر الجسم

نوع التناظر في الديدان المفلطحة هو

جانبي

مستويات بناء الجسم

في درس مستويات جسم الحيوانات تكلمنا على الشعبة وصفاتها هل تنتكر صفات الديدان المفلطحة

قارن بين الديدان المفلطحة الحرة والمتطفلة في طريقة التغذية والهضم؟

المتطفلة	الحرة	المقارنة
تمتلك ممصات و خطاطيف وظيفتها تساعد على الالتصاق بالعائل	لها أنبوب عضلي (فم/شرح) يسمى البلعوم	التغذية
لا تملك جهاز هضمي لأنها تحصل على الغذاء مباشرة من بم العائل	تملك قناة هضمية (تجويف هضمي)	الهضم

التغذية والهضم

الديدان المفلطحة تعيش معيشة حرة او تكون متطفلة. هل تستطيع المقارنة بينهم. 183

التنفس والخراج

تنتكر اثنا في مملكة الحيوانات والحيوان يملك اجهزه في جسمه والديدان المفلطحة أيضا تمتلك اجهزة.

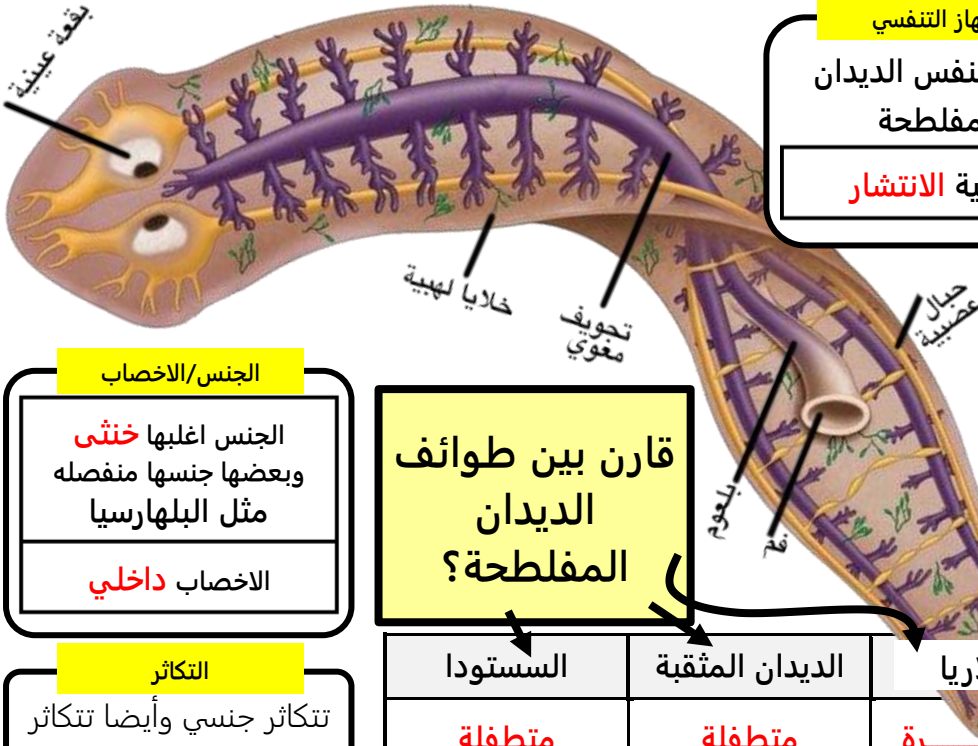
الجهاز التنفسي

كيف تتنفس الديدان المفلطحة

عملية الانتشار

الجهاز الإخراج

المفلطحة تستخدم الفم لإخراج الفضلات لكن أيضا لديها شبكة من الخلايا **لهبية** تساعد على إخراج الفضلات من ثقب موجود في الجسم.

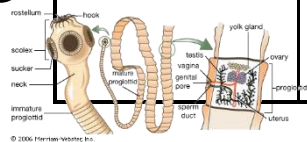
**الجنس/الاخصاب**

الجنس اغلبها **خنثى** وبعضها جنسها منفصله مثل البلهارسيا

الاخصاب داخلي

قارن بين طوائف الديدان المفلطحة؟

المقارنة	التريلاريا	الديدان المثقبة	السستودا
المعيشة	حرة	متطفلة	متطفلة
خصائصها	لها بقعة عينية وظيفتها هي الاحساس بالضوء	تحتاج الى ان تتطفل على عائلين لتكمل دورة حياتها الانسان والحلزون	الرأس يحتوي على ممصات وخطاطيف (علل؟)
مثال	البلاناريا	البلهارسيا	الديدان الشريطية

**طوائف الديدان المفلطحة:**

شاهد اشكال البلاناريا العجيبة الغريبة



شاهد الدودة الشريطية في الواقع

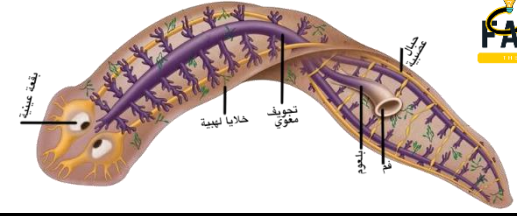
التغذية والهضم

3

التناظر/تمايز الرأس/تجويف الجسم

2

فلاش كاردز الديدان المفلحة



@FaisalTheTeacher
فصيل
FAISAL
THE TEACHER

الاسم

الشعبة

المجموعة

ارسم شكل دودة البلاتاريا

6

الجنس والاصحاب والتكاثر

5

التنفس والخراج

4

طائفة ديدان السستودا

9

طائفة الديدان المثقبة

8

طائفة التربلاريا

7