



26-25

الصفحات

مقدمه في البرمائيات

الموضوع

مادة احياء 2

الشعبة

الاسم

ورقة عمل رقم (3)

استخدم هذا QR للحصول على نسخة من الاجابة لهذه الورقة

@FaisalTheTeacher

في نهاية الدرس يجب ان تعرف :

- تعرف الكائنات البرمائية .
- امثله على الكائنات البرمائية .
- مراحل تحول الضفدع .

* قبل ان نبدأ في درسنا هذا ونتعرف اكثر على البرمائيات ، ارجو ان تذكر 3 كائنات تعتقد انها من الكائنات البرمائية .

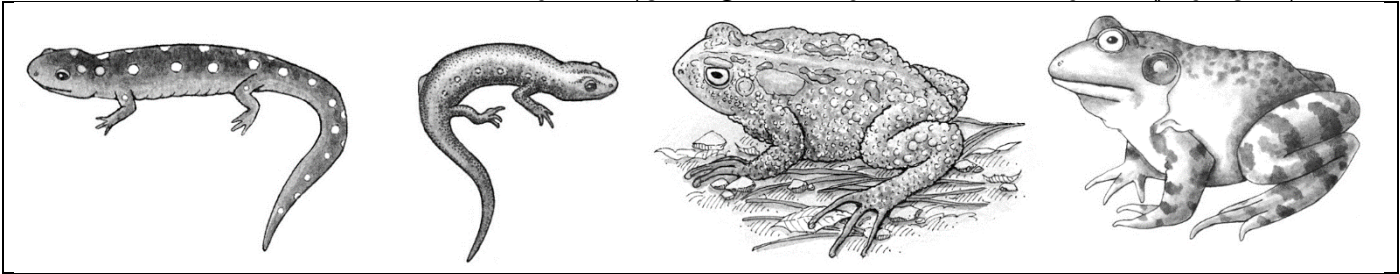
--	--	--

* بعد نقاشنا في الحصة عن بعض هذا الكائنات، ارجو ان تجاوب عن الاسئلة التالية :

على حسب مذكركه من كائنات في الاعلى هل مذكركه □ جميعهم صح □ جميعهم خطأ □ بعضها صح وبعضها خطأ

أكتب تعريف للبرمائيات مما فهمته :

* أكتب اسم الكائن البرمائي تحت الرسمة المناسبة (سلمندر الماء - ضفدع - علجوم - سلمندر)



* شاهد صور اكثر



فيديو عن البرمائيات



صور السلمندر



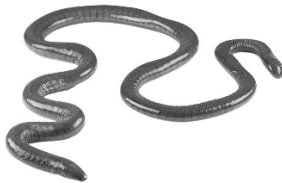
صور العلجوم



صور الضفدع

* تذكر أن :

- * هناك أنواع من البرمائيات مختلفه تماما عن البرمائيات التي ذكرنها من قبل وتسمى عديمة الاطراف .
- * سميت بذلك بسبب انها الوحيدة من البرمائيات التي لا تملك اطراف .
- * تشبه الديدان كثيرا لكنها برمائية بمعنى انها تنمو في الماء عندما تكون صغيره وتكبر للتنفس بالرئتين عندما تبلغ .



* تمتاز البرمائيات بأن تكون لها المقدره على العيش في الماء منذو خروجها من البيض لانها تتنفس بواسطة _____ وبعدها تتحول لتكتسب المقدره على العيش في اليابس لانها تتنفس بواسطة _____ .

* اشهر البرمائيات هو الضفدع وهنا نشاهد خطوات تحوله منذو خروجه من البيضة الى ان يتحول الى ضفدع بالغ .



تحول الضفدع بشكل سريع (24 ثانية فقط)



تحول الضفدع خلال 7 اسابيع (7 دقائق فقط) حصل حيا





26-25

الصفحات
الشعبة

مقدمه في البرمائيات

الموضوع
الاسممادة احياء 2
ورقة عمل رقم (3)

استخدم هذا QR للحصول على نسخة من الاجابة لهذه الورقة

@FaisalTheTeacher

في نهاية الدرس يجب ان تعرف :
- تعرف الكائنات البرمائية .
- امثله على الكائنات البرمائية .
- مراحل تحول الضفدع .

* قبل ان نبدأ في درسنا هذا وتتعرف اكثر على البرمائيات ، ارجو ان تذكر 3 كائنات تعتقد انها من الكائنات البرمائية .

التمساح

السحفاء

الضفدع

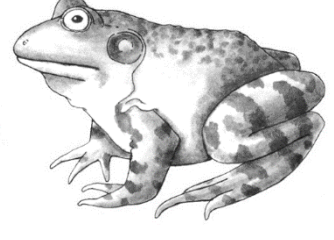
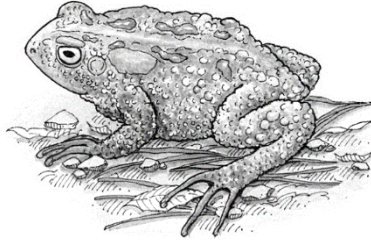
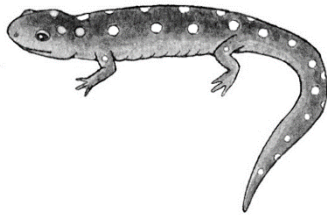
* بعد نقاشنا في الحصة عن بعض هذا الكائنات، ارجو ان تجاوب عن الاسئلة التالية :

على حسب ماذكرته من كائنات في الاعلى هل ماذكرته □ جميعهم صح | □ جميعهم خطأ | ■ بعضها صح وبعضها خطأ

أكتب تعريف للبرمائيات مما فهمته :

هي الكائنات التي تعيش في صغرها في بيئة مائية وتتنفس بالخياشيم وتحول عند بلوغها الى العيش في اليابس وتتنفس غالبا بالرئات .

* أكتب اسم الكائن البرمائي تحت الرسمه المناسبه (سلمندر الماء - سلمندر - سلجوم - سلمدنر)



سلمندر

سلمندر الماء

سلجوم

ضفدع

* شاهد صور اكثر



فيديو عن البرمائيات



صور السلمندر



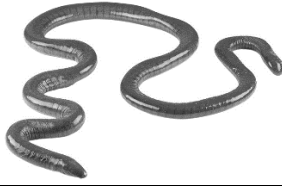
صور السلجوم



صور الضفدع

* تذكر أن :

* هناك أنواع من البرمائيات مختلفه تماما عن البرمائيات التي ذكرناها من قبل وتسمى عديمه الاطراف .
* سميت بذلك بسبب انها الوحيدة من البرمائيات التي لا تملك اطراف .
* تشبه الديدان كثيرا لكنها برمائية بمعنى انها تنمو في الماء عندما تكون صغيره وتكبر للتنفس بالرئتين عندما تبلغ .



* تمتاز البرمائيات بأن تكون لها المقدره على العيش في الماء منذو خروجها من البيض لانها تتنفس بواسطة **الخياشيم** وبعدها تتحول تكتسب المقدره على العيش في اليابس لانها تتنفس بواسطة **الرئات** .
* اشهر البرمائيات هو **الضفدع** وهنا نشاهد خطوات تحوله منذو خروجه من البيضه الى ان يتحول الى ضفدع بالغ .



تحول الضفدع بشكل سريع (24 ثانية فقط)



تحول الضفدع خلال 7 اسابيع (7 دقائق فقط) حصلا جدا

