



13-12

الصفحات

الفقاريات

الموضوع

مادة احياء 2

الشعبة

الاسم

ورقة عمل رقم (1)

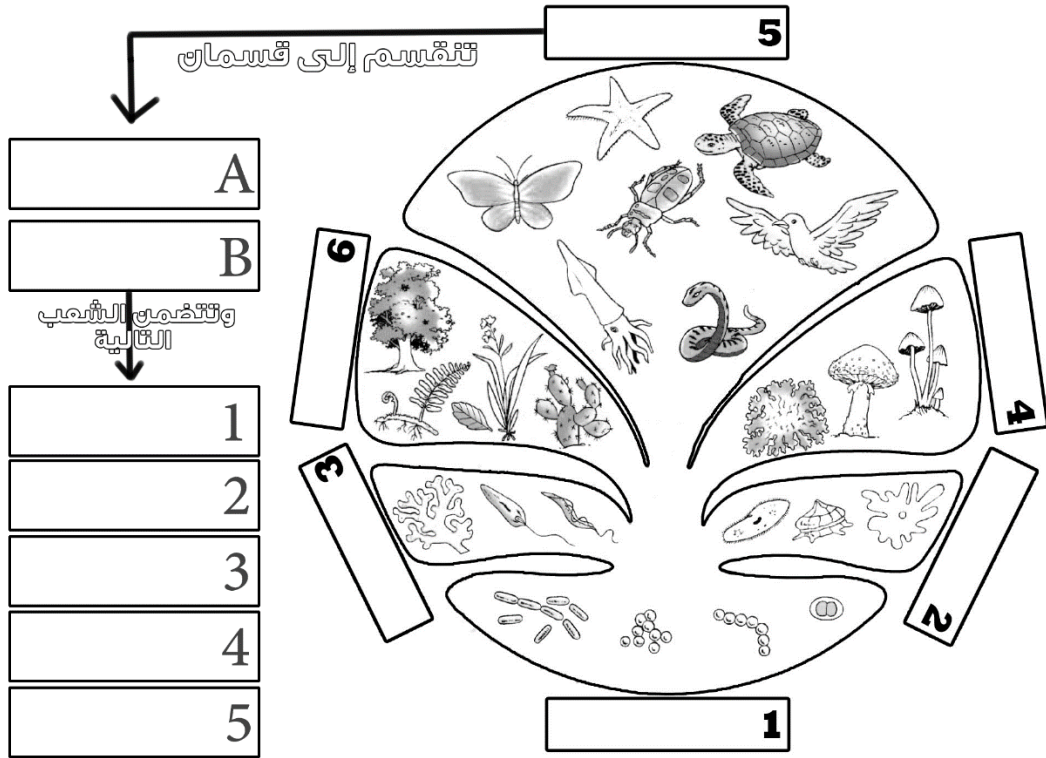
استخدم هذا QR للحصول على نسخة من الاجابة لهذه الورقة

@FaisalTheTeacher أ. فيصل الجمعان

في نهاية الدرس يجب ان تعرف :

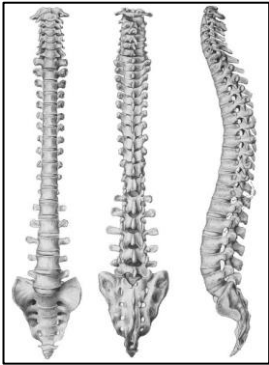
- أسماء الممالك الست للتصنيف .
- امثله على كل مملكة .
- اقسام المملكة الحيوانية .
- الشعب التابعة للفقاريات .
- الخصائص المميزة للكائنات الفقارية .

قبل ان نبدأ في دراسة مملكة الحيوانات يجب ان نتذكر معا بقية الممالك التي درسناها في احياء 1 والتي تجمع الكائنات الحية الموجودة على الكرة الارضية .
حاول ان تكمل الشكل التالي بما تملكه من معلومات عن مسميات الممالك الست واقسام مملكة الحيوان .



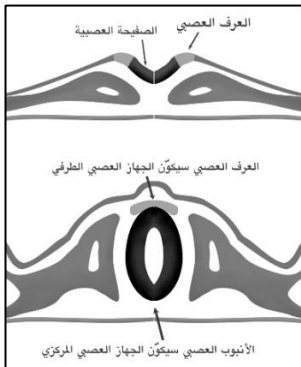
- من المخطط الموجود في الاعلى نعرف ان هناك قسمين رئيسيين في مملكة الحيوان وقد درسنا في احياء 1 القسم الاول والان سوف ندرس القسم الثاني وكل الشعب الموجوده فيه . لكن قبل ان نبدأ يجب ان نعرف ماهي **خصائص الفقاريات**

أهم خصائص الكائنات الفقاريه هي وجود **العامود الفقري** وتكون خلايا **العرف العصبي** اثناء النمو الجنيني .



1- العامود الفقري :

- **تعريف :** هو سلسلة من الفقرات مكونه غالبا من _____ أو _____ تحل محل _____ في اثناء النمو _____ ووظيفته حماية الحبل الشوكي (العصبي) في الكائن .
- العامود الفقري يتكون غالبا من عظم أو غضروف ، ونستطيع **تعريف الغضروف** بأنه _____
- هل هناك فرق بين العامود الفقري والحبل الظهرى والحبل الشوكي (العصبي) ؟ _____



فيديو لتكوين العرف العصبي

2- العرف العصبي :

- **تعريف :** هو مجموعة من _____ تتكون من الحبل _____ في _____ .
- وخلايا **العرف العصبي مهمه جدا** في الفقاريات لأن _____ من العرف العصبي .
- لا تنسى ان **العرف العصبي** يتكون اثناء النمو _____ للكائنات الحيه الفقارية.



13-12

الصفحات

الفقاريات

الموضوع

مادة احياء 2

الشعبة

الاسم

ورقة عمل رقم (1)

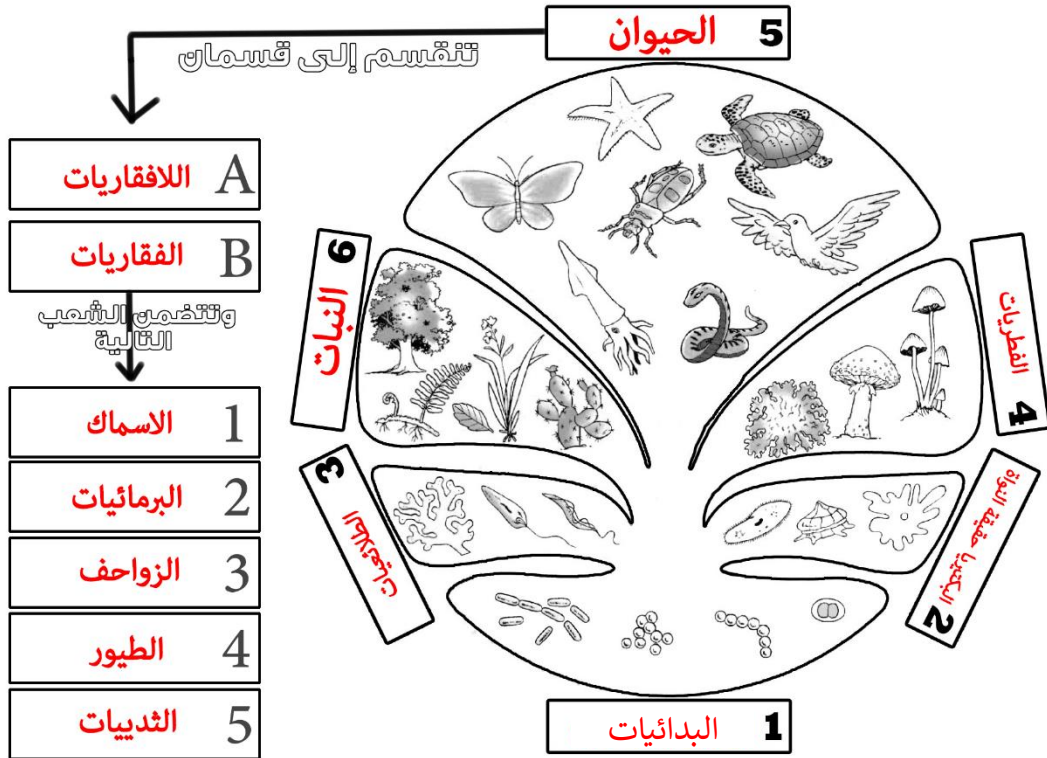
استخدم هذا QR للحصول على نسخة من الاجابة لهذه الورقة

@FaisalTheTeacher أ. فيصل الجمعان

في نهاية الدرس يجب ان تعرف :

- أسماء الممالك الست للتصنيف .
- امثله على كل مملكة .
- اقسام المملكة الحيوانية .
- الشعب التابعة للفقاريات .
- الخصائص المميزة للكائنات الفقارية .

قبل ان نبدأ في دراسة مملكة الحيوانات يجب ان نتذكر معا بقية الممالك التي درسناها في احياء 1 والتي تجمع الكائنات الحية الموجودة على الكرة الارضية .
حاول ان تكمل الشكل التالي بما تملكه من معلومات عن مسميات الممالك الست واقسام مملكة الحيوان .

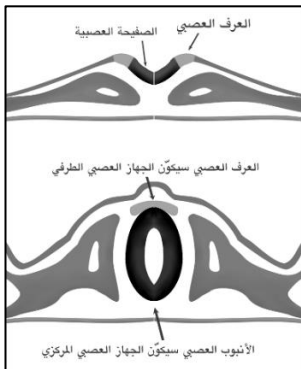


- من المخطط الموجود في الاعلى نعرف ان هناك قسمين رئيسيين في مملكة الحيوان وقد درسنا في احياء 1 القسم الاول والان سوف ندرس القسم الثاني وكل الشعب الموجوده فيه . لكن قبل ان نبدأ يجب ان نعرف ماهي **خصائص الفقاريات**

أهم خصائص الكائنات الفقاريه هي وجود **العامود الفقري** وتكون خلايا **العرف العصبي** اثناء النمو الجنيني .

1- العامود الفقري :

- **تعريف :** هو سلسلة من الفقرات مكونه غالبا من **عظم** أو **غضروف** تحل محل **الحبل الظهرى** في اثناء النمو **الجنيني** ووظيفته حماية الحبل الشوكي (العصبي) في الكائن .
- العامود الفقري يتكون غالبا من عظم أو غضروف ، ونستطيع **تعريف الغضروف** بأنه **مادة قاسية مرنة تكون هياكل أو أجزاء من هياكل الفقاريات**.
- هل هناك فرق بين العامود الفقري والحبل الظهرى والحبل الشوكي (العصبي) ؟
نعم هناك فرق.



فيديو لتكوين العرف العصبي

2- العرف العصبي :

- **تعريف :** هو مجموعة من **الخلايا** تتكون من الحبل **العصبي** في **الفقاريات**.
- وخلايا العرف العصبي مهمه جدا في الفقاريات لأن **العديد من أجزاء أجسام الفقاريات** المهمه **تنتج** من العرف العصبي .
- لا تنسى ان العرف العصبي يتكون اثناء النمو **الجنيني** للكائنات الحيه الفقارية.