



234-229

الصفحات

الحشرات وأشباهها

الموضوع

مادة احياء 1

الشعبة

الاسم

ورقة عمل رقم (22)

استخدم هذا QR للحصول على نسخة من الاجابة لهذه الورقة

@FaisalTheTeacher

في نهاية الدرس يجب ان تعرف:

- مقارنة خصائص الحشرات مع بقية المفصليات.
- المقارنة بين التحول الكامل وغير الكامل.
- خصائص عديدة الارجل.

شاهد هنا
الفيديو قبل
ان تبدأالحشرات تشكل جزء كبير جدا من مملكة
الحيوانات فيوجد اكثر من 30 الف نوع
من الحشرات على كوكب الأرض.

الحشرات

المفصليات

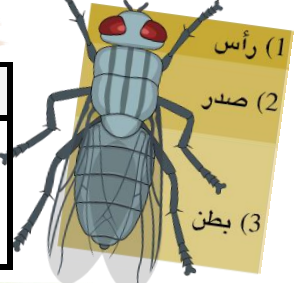
3 الحشرات واشباهها

هل تتذكر اقسام المفصليات؟ اذكرها؟

1	2
3	4

جسم الحشرات مقسم الى ثلاث اقسام هي التالي

1	2	3
غالبا يوجد قرون استشعار وعيون مركبة وعيون بسيطة ويحتوي أيضا على أجزاء الفم (الفيقيم).	فيه ثلاثة أزواج من الأرجل وبعضها زوج أو زوجان من الأجنحة وبعضها ليس له أجنحة.	توجد فيها فتحات التكاثر والإخراج وبعض الغدد على حسب الحشرة.

كيف الحشرة
تمشي على الماء

عدد الأرجل للحشرات هو

عدد الأرجل للحشرات هو

أرجل بمخالب للمشي والحفر في التربة أو الزحف تحت لحاء الأشجار.	أرجل مزودة بوسائد للمشي والالتصاق بالأسقف وهي مقلوبة.	أرجل تساعد على جمع حبوب اللقاح والطعام الذي تتغذى عليها هذه الحشرات.	أرجل تساعد على اللفظ لمسافات طويلة اكبر من جسم الحشرة بمرات كثيرة.	أرجل مغطاة بشعر لا يعلق به للمشي على سطح الماء.
مثال عليها:	مثال عليها:	مثال عليها:	مثال عليها:	مثال عليها:

الأجنحة في الحشرات

أجزاء الفم

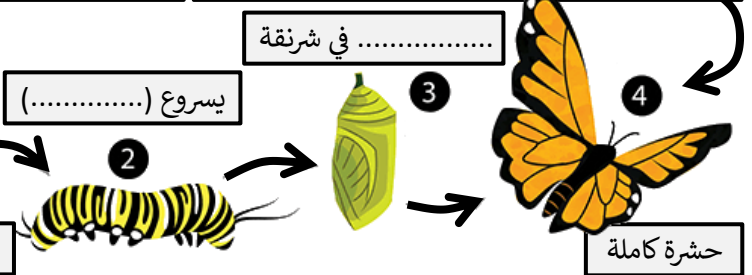
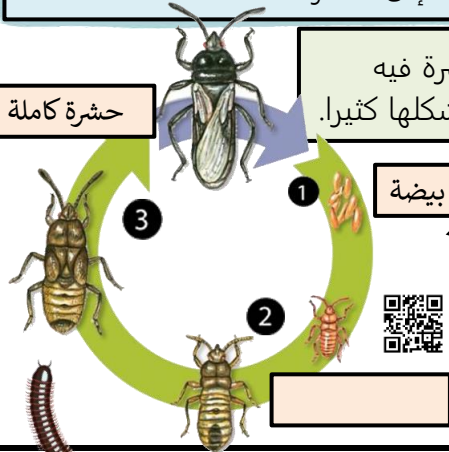
- ❖ الأجنحة صفة خاصة للحشرات دون باقي
- ❖ يتكون الجناح من غشائيين رقيقين يتركبون من
- ❖ معظم الحشرات تحرك أجنحتها على شكل رقم (.....).

تختلف أجزاء الفم في الحشرات على حسب
طريقة غذاءها

1	يوجد في الفراش والعت
2	يوجد في الذباب
3	يوجد في البعوض والبراغيث
4	يوجد في الجراد والخنافس والنمل

أعضاء الاحساس

- ❖ بعضها له قرون استشعار وأعين للإحساس.
- ❖ بعضها له خلايا حسية على الأرجل للإحساس بالاهتزازات الصوتية.
- ❖ بعضها قادر على تحديد الرائحة على عدة كيلومترات مثل (العث).

تعريف التحول
هي سلسلة من تمر فيها الحشرات
من إلى الحشرةالتحول الكامل: تمر الحشرة فيه بأربع مراحل
يتغير شكلها بالكامل من مرحلة إلى أخرى.التحول غير الكامل: تمر الحشرة فيه
بثلاث مراحل فقط ولا يتغير شكلها كثيرا.

ذوات الأرجل الألف

ذوات الأرجل المئة

- 1- تتبع طائفة مزدوجة الأرجل وهي بطيئة الحركة.
- 2- لها زوجان من الأرجل بكل قطعة من جسمها.

فيديو
لعديدة
الأرجل

- 1- تتبع طائفة خطافية الأرجل وهي سريعة الحركة.
- 2- لها أجسام طويلة ومقسمة.

4 عديدة
الأرجل



234-229

الصفحات

الحشرات وأشباهها

الموضوع

مادة احياء 1

الشعبة

الاسم

ورقة عمل رقم (22)

استخدم هذا QR للحصول على نسخة من الاجابة لهذه الورقة

ورقة العمل من تصميم وإعداد أ. فيصل الجمعان @FaisalTheTeacher

في نهاية الدرس يجب ان تعرف:

- مقارنة خصائص الحشرات مع بقية المفصليات.
- المقارنة بين التحول الكامل وغير الكامل.
- خصائص عديدة الارجل.

شاهد هنا
الفيديو قبل
ان تبدأ

الحشرات تشكل جزء كبير جدا من مملكة الحيوانات فيوجد اكثر من 30 الف نوع من الحشرات على كوكب الأرض.

الحشرات

المفصليات

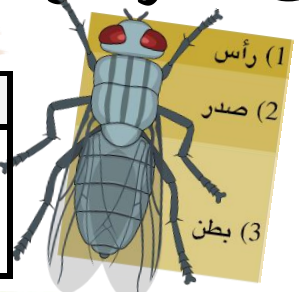
3 الحشرات واشباهها

هل تتذكر اقسام المفصليات؟ اذكرها؟

1	القشريات	2	العناكب واشباهها
3	الحشرات واشباهها	4	عديدة الارجل

جسم الحشرات مقسم الى ثلاث اقسام هي التالي

1	رأس	2	صدر	3	بطن
غالبا يوجد قرون استشعار وعيون مركبة وعيون بسيطة ويحتوي أيضا على أجزاء الفم (الفيقيم).		فيه ثلاثة أزواج من الأرجل وبعضها زوج أو زوجان من الأجنحة وبعضها ليس له أجنحة.		توجد فيها فتحات التكاثر والإخراج وبعض الغدد على حسب الحشرة.	

كيف الحشرة
تمشي على الماء

6 ولها اشكال ووظائف متنوعة

أرجل بمخالب للمشي والحفر في التربة أو الزحف تحت لحاء الأشجار.	أرجل مزودة بوسائد للمشي والالتصاق بالأسقف وهي مقلوبة.	أرجل تساعد على جمع حبوب اللقاح والطعام الذي تتغذى عليها هذه الحشرات.	أرجل تساعد على القفز لمسافات طويلة أكبر من جسم الحشرة بمرات كثيرة.	أرجل مغطاة بشعر لا يعلق به للمشي على سطح الماء.
مثال عليها: الخنافس	مثال عليها: الذباب	مثال عليها: النحل	مثال عليها: الجراد	مثال عليها: صرصور الماء

الأجنحة في الحشرات

- ❖ الأجنحة صفة خاصة للحشرات دون باقي اللافقاريات.
- ❖ يتكون الجناح من غشائيين رقيقين يتركبون من الكيتين.
- ❖ معظم الحشرات تحرك أجنحتها على شكل رقم (8).

أجزاء الفم

تختلف أجزاء الفم في الحشرات على حسب طريقة غذاءها

1	أنبوبي	يوجد في الفراش والعت
2	اسفنجي	يوجد في الذباب
3	ثاقب / ماص	يوجد في البعوض والبراغيث
4	قارض	يوجد في الجراد والخنافس والنمل

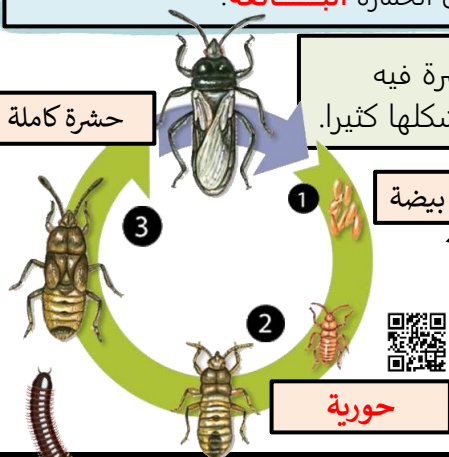
أعضاء الاحساس

- ❖ بعضها له قرون استشعار وأعين للإحساس.
- ❖ بعضها له خلايا حسية على الأرجل للإحساس بالاهتزازات الصوتية.
- ❖ بعضها قادر على تحديد الرائحة على عدة كيلومترات مثل (العث).

تعريف التحول هي سلسلة من التغييرات تمر فيها الحشرات من اليرقة إلى الحشرة البالغة.

التحول الكامل: تمر الحشرة فيه بأربع مراحل يتغير شكلها بالكامل من مرحلة إلى أخرى.

التحول غير الكامل: تمر الحشرة فيه بثلاث مراحل فقط ولا يتغير شكلها كثيرا.



بيضة

يسروع (يرقة)

عذراء في شرنقة

حشرة كاملة

بيضة




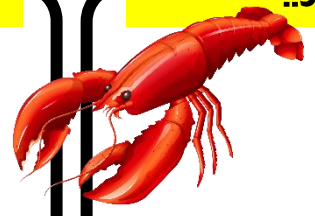
يسروع (يرقة)

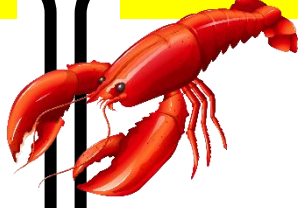


عذراء في شرنقة

حشرة كاملة

1	ذوات الأرجل المئة	1- تتبع طائفة خطافية الأرجل وهي سريعة الحركة. 2- لها أجسام طويلة ومقسمة.
2	ذوات الأرجل الألف	1- تتبع طائفة مزدوجة الأرجل وهي بطيئة الحركة. 2- لها زوجان من الأرجل بكل قطعة من جسمها.

4 عديدة الارجل

عديدة الأرجل	الحشرات	العناكب واشباهها	القشريات	مثال
				
				مناطق الجسم
				الاستشعار
				قرون
				التهنفس
				جهاز
				عدد الأرجل
				أقسامه
				الاجنحة
				وجود
				أنواع التحول

مثال	القشريات	العناكب واشباهها	الحشرات	عديدة الأرجل
سرطان البحر الروبيان جراد البحر		العنكبوت العقرب الحلم		
مناطق الجسم	رأس-صدر / بطن	رأس-صدر / بطن	رأس / صدر / بطن	منطقتان رأس / جذع
الاستشعار	زوجان من قرون الاستشعار	لا توجد قرون الاستشعار	زوج واحد من قرون الاستشعار	زوج واحد من قرون الاستشعار
التنفس	خياشيم قصيبات هوائية	خياشيم قصيبات هوائية الرئات الكتابية	خياشيم قصيبات هوائية	قصيبات هوائية
الارجل عدد	5 أزواج (10 أرجل)	4 أزواج (8 أرجل)	3 أزواج (6 أرجل)	عديدة الارجل
أقسامه	لايوجد	لايوجد	لايوجد	ذوات الارجل المئة ذوات الأرجل الألف
الاجنحة وجود	لايوجد	لايوجد	موجودة	لايوجد
أنواع التحول	لايوجد	لايوجد	1- تحول كامل 2- تحول غير كامل	لايوجد