



100-92	الصفحات	العضيات الخلوية ووظائفها	الموضوع	مادة احياء 3
	الشعبة		الاسم	ورقة عمل رقم (12)

استخدم هذا QR للحصول على نسخة من الاجابة لهذه الورقة

ورقة العمل من تصميم واعداد أ. فيصل الجمعان @FaisalTheTeacher

في نهاية الدرس يجب ان تعرف:
 - تركيب الخلية حقيقية النواة.
 - أسماء العضيات ووظائفها.
 - طريقة رسم العضيات.
 - أهمية العضيات.

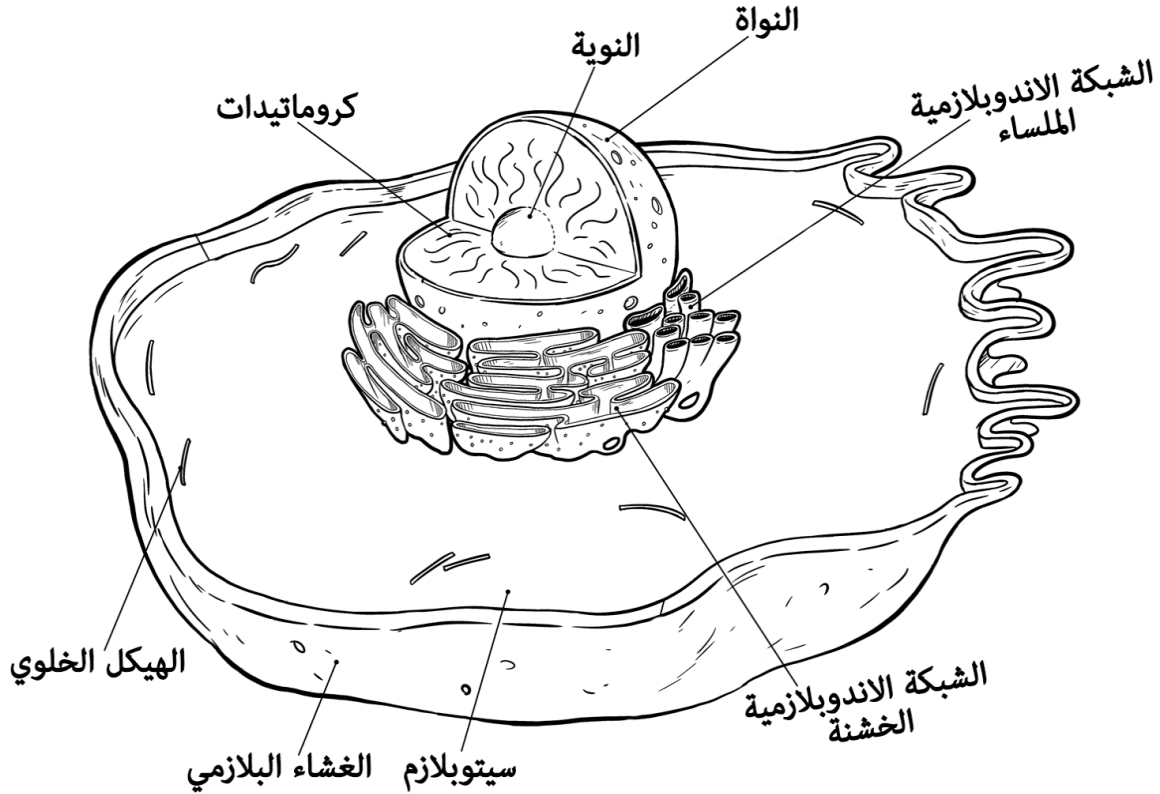
في الدرس السابق عرفنا أن الفرق بين بدائية النواة وحقيقة النواة هو وجود العضيات في حقيقية النواة، هل تتذكر تعريف العضيات؟ أكتبه هنا بشكل سريع.



المطلوب منك هنا ان تبدأ برسم العضيات الناقصة من الرسمة التالية، سوف تجد رسمة كاملة لعضيات الخلية في كتابك صفحة 92، حاول معرفة العضيات الناقصة وأرسمها في الرسمة هنا، ثم انتقل للجدول في الأسفل. وأكتب وظائف كل العضيات الموجودة، صفحة 100 في كتابك سوف تساعدك في ذلك..... بالتوفيق.

تركيب الخلية

في الخلية حقيقية النواة



الوظيفة	تركيب الخلية	الوظيفة	تركيب الخلية
	الشبكة الاندوبلازمية		النواة
1- (الدعم) 2- 3- (نقل المواد داخل الخلية) 4- الخلية.	الهيكل الخلوي هي شبكة في الخلية توجد داخل السيتوبلازم.		الغشاء البلازمي
	الاجسام المحللة		جهاز جولجي
	الريبوسومات		الميتوكوندريا
	المريكزات		الفجوات
	البلاستيدات الخضراء		الجدار الخلوي
	الاسواط		الاهداب



100-92	الصفحات	العضيات الخلوية ووظائفها	الموضوع	مادة احياء 3
	الشعبة		الاسم	ورقة عمل رقم (12)

استخدم هذا QR للحصول على نسخة من الاجابة لهذه الورقة

ورقة العمل من تصميم واعداد أ. فيصل الجمعان @FaisalTheTeacher

في نهاية الدرس يجب ان تعرف:
 - تركيب الخلية حقيقية النواة.
 - أسماء العضيات ووظائفها.
 - طريقة رسم العضيات.
 - أهمية العضيات.

في الدرس السابق عرفنا أن الفرق بين بدائية النواة وحقيقة النواة هو وجود العضيات في حقيقية النواة، هل تتذكر تعريف العضيات؟ أكتبه هنا بشكل سريع.

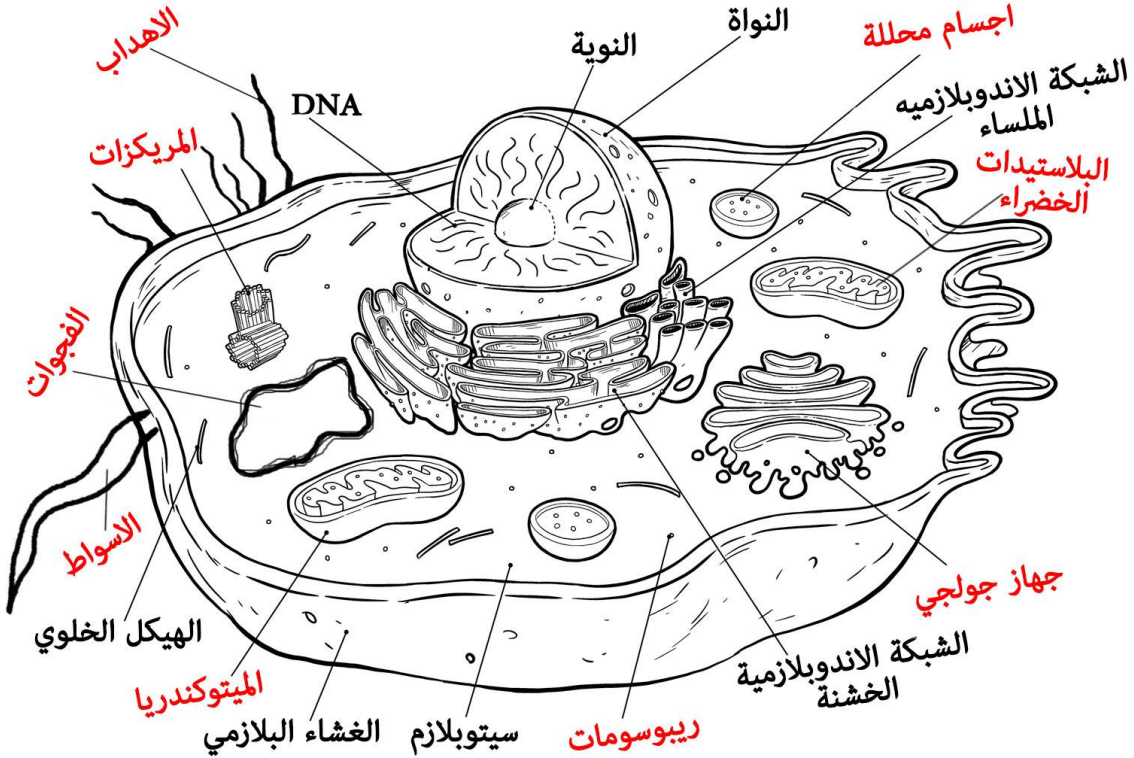
هي تراكيب خاصة تقوم بوظائف محددة داخل الخلية حقيقية النواة.



المطلوب منك هنا ان تبدأ برسم العضيات الناقصة من الرسمة التالية، سوف تجد رسمة كاملة لعضيات الخلية في كتابك صفحة 92، حاول معرفة العضيات الناقصة وأرسمها في الرسمة هنا، ثم انتقل للجدول في الأسفل. وأكتب وظائف كل العضيات الموجودة، صفحة 100 في كتابك سوف تساعدك في ذلك..... بالتوفيق.

تركيب الخلية

في الخلية حقيقية النواة



الوظيفة	تركيب الخلية	الوظيفة	تركيب الخلية
يساعد في بناء البروتين	الشبكة الاندوبلازمية	مركز السيطرة في الخلية	النواة
1- اعطاء الشكل (الدعم) 2- تثبيت العضيات 3- النقل (نقل المواد داخل الخلية) 4- حركة الخلية.	الهيكل الخلوي هي شبكة في الخلية توجد داخل السيتوبلازم.	تنظيم حركة المواد الى داخل وخارج الخلية	الغشاء البلازمي
تحلل المواد الزائدة	الاجسام المحللة	تغليف البروتين	جهاز جولجي
انتاج البروتين	الريبوسومات	انتاج الطاقة للخلية	الميتوكوندريا
تساعد على الانقسام	المريكزات	تخزين المواد مؤقتا	الفجوات
عملية البناء الضوئي	البلاستيدات الخضراء	الدعامة والحماية للخلية النباتية	الجدار الخلوي
التغذية والحركة	الاسواط	الحركة والتغذية	الاهدااب