

**في نهاية الدرس يجب ان تعرف :**

- تقارن بين فوق الممالك.
- تقارن بين خصائص الكائنات في الممالك الست.

ابحث عن
معنى كلمة
حقيقية
النواة

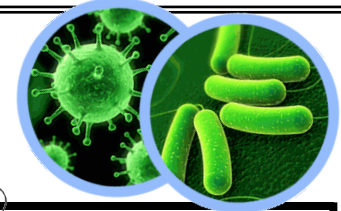


فوق الممالك تقسم على حسب نوع الخلية وتركيبها

لخص هذه الورقة
بعد الانتهاء من الورقة اكتب أسماء فوق الممالك والممالك هنا

فوق مملكة البدائيات**مملكة البدائيات**

- ❖ المملكة الوحيدة الموجودة في فوق مملكة البدائيات هي مملكة البدائيات.
- ❖ كل الكائنات الموجودة في هذا المملكة هي النواة .
- ❖ تشبه كثيرا الكائنات الموجودة في فوق مملكة حقيقية النواة فجارها الخلوي لا يحتوي على
- ❖ كل الكائنات الموجودة في هذه المملكة عبارة عن خلية.
- ❖ تجدها في الأماكن صعبة المعيشة (القاسية) مثل البراكين وقاع المحيط.
- ❖ مثال عليها : البدائيات المنتجة

**فوق مملكة حقيقية النواة**

تنقسم إلى اربع ممالك وتقسم على حسب نوع الخلية والتركيب والتغذية

مملكة الفطريات

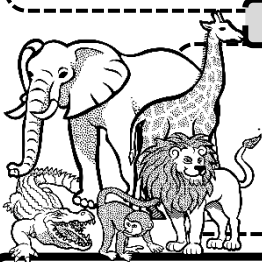
- ❖ حقيقية نواة.
- ❖ مخلوقات قد تكون وحيدة خلية أو عديدة خلايا.
- ❖ كلها غير ذاتية التغذية.
- ❖ يحتوي بعضها على ولها جدار خلوي مكون من
- ❖ مثال

**مملكة الطلائعيات**

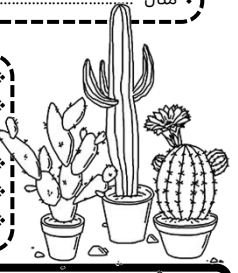
- ❖ حقيقية نواة.
- ❖ مخلوقات قد تكون وحيدة خلية أو عديدة خلايا.
- ❖ ذاتية التغذية وبعضها غير ذاتي التغذية.
- ❖ جسمها لا يحتوي على وبعضها له جدار خلوي مكون من
- ❖ مثال

**مملكة الحيوانات**

- ❖ حقيقية نواة.
- ❖ كلها مخلوقات عديدة خلايا.
- ❖ كلها غير ذاتية
- ❖ كلها تحتوي على
- ❖ ليس لها جدار خلوي.
- ❖ مثال عليها

**مملكة النباتات**

- ❖ حقيقية نواة.
- ❖ كلها مخلوقات عديدة خلايا.
- ❖ كلها ذاتية التغذية أي تقوم بعملية تسمى عملية البناء
- ❖ لها جدار خلوي مكون من
- ❖ مثل بعض الطلائعيات.
- ❖ مثال عليها



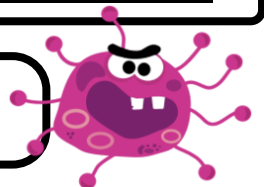
❖ بعد ان تعرفت على الممالك الست أنظر الى الجدول الموجود في صفحة 53 ثم أجب عن الأسئلة التالية بذكر اسم المملكة المقصودة في السؤال.

مخلوقات حقيقية النواة/غير ذاتية التغذية/عديدة الخلايا/لا تحتوي على جدار خلوي	حقيقية النواة/وحيدة أو عديدة الخلايا/ليس لها أعضاء/بعضها يحتوي جدارها الخلوي على سيليلوز
بكتيريا تنمو في بيئات قاسية الظروف	ذاتية التغذية/حقيقية النواة/عديدة الخلايا/يتركب جدارها الخلوي من السيليلوز
حقيقية النواة/غير ذاتية التغذية/جدارها الخلوي يحتوي على الكايتين	مخلوقات حية مجهرية/بدائية النواة/يتكون جدارها الخلوي من البنتيدوجلايكان

الفيروسات

الفيروس عبارة عن محاط بغلاف من وليس للفيروسات

ولا تعد حية ، ونظرا لكونها غير حية فإنها لا تدخل في أنظمة تصنيف المخلوقات الحية التي ندرسها في هذا الدرس.



**في نهاية الدرس يجب ان تعرف :**

- تقارن بين فوق الممالك.
- تقارن بين خصائص الكائنات في الممالك الست.

قسم علماء الاحياء الكائنات الحية إلى 3 فوق ممالك وتحتوي هذه فوق ممالك على 6 ممالك تحوي داخلها كل الكائنات الحية الموجودة على وجه الكرة الأرضية، في هذا الدرس سوف نأخذ فكرة عامة عن هذه فوق الممالك والممالك الست التي بداخلها.

لخص هذه الورقة

بعد الانتهاء من الورقة اكتب أسماء فوق الممالك والممالك هنا
فوق الممالك وعددها 3 فقط:
1- فوق مملكة البدائيات 2- فوق مملكة البكتيريا
3- فوق مملكة حقيقية النواة
الممالك وعددها 6 فقط:
1- مملكة البدائيات 2- مملكة البكتيريا 3- مملكة الطلائعيات
4- مملكة الفطريات 5- مملكة الحيوانات 6- مملكة النباتات

ابحث عن
معنى كلمة
حقيقية
النواة



فوق الممالك تقسم على حسب نوع الخلية وتركيبها

فوق مملكة البدائيات**مملكة البدائيات**

- ❖ المملكة الوحيدة الموجودة في فوق مملكة البدائيات هي مملكة البدائيات.
- ❖ كل الكائنات الموجودة في هذا المملكة هي **بدائية النواة**.
- ❖ تشبه كثيرا الكائنات الموجودة في فوق مملكة حقيقية النواة فجارها الخلوي لا يحتوي على **بنتيدوجلايكان**.
- ❖ كل الكائنات الموجودة في هذه المملكة عبارة عن **وحيدة خلية**.
- ❖ تجددها في الأماكن صعبة المعيشة (القاسية) مثل البراكين وقاع المحيط.
- ❖ مثال عليها: البدائيات المنتجة **للبيثان**.

فوق مملكة البكتيريا**مملكة البكتيريا**

- ❖ المملكة الوحيدة الموجودة في فوق مملكة البكتيريا هي مملكة البكتيريا.
- ❖ كل الكائنات الموجودة في هذا المملكة هي **بدائية النواة**.
- ❖ لا تشبه الكائنات الموجودة في فوق مملكة حقيقية النواة فجارها الخلوي يحتوي على **بنتيدوجلايكان**.
- ❖ كل الكائنات الموجودة في هذه المملكة عبارة عن **وحيدة خلية**.
- ❖ موجودة في كل مكان ما عدا الأماكن الصعبة.
- ❖ مثال عليها: البكتيريا **الكاذبة**.

فوق مملكة حقيقية النواة

تنقسم إلى اربع ممالك وتقسّم على حسب نوع الخلية والتركيب والتغذية

مملكة الطلائعيات

- ❖ حقيقية نواة.
- ❖ مخلوقات قد تكون وحيدة خلية أو عديدة خلايا.
- ❖ ذاتية التغذية وبعضها غير ذاتي التغذية.
- ❖ جسمها لا يحتوي على **أعضاء** وبعضها له جدار خلوي مكون من **سيليلوز**.
- ❖ مثال **براميسيوم**.

مملكة الفطريات

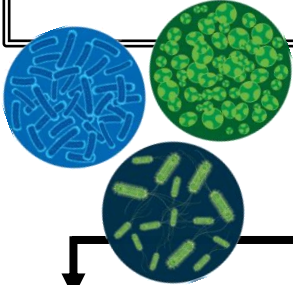
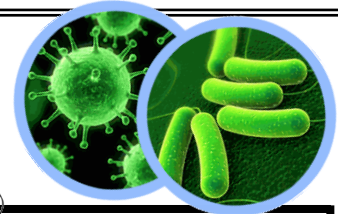
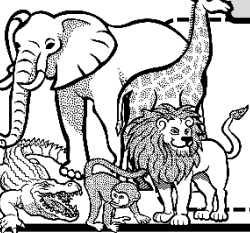
- ❖ حقيقية نواة.
- ❖ مخلوقات قد تكون وحيدة خلية أو عديدة خلايا.
- ❖ كلها غير ذاتية التغذية.
- ❖ يحتوي بعضها على **أعضاء** ولها جدار خلوي مكون من **كايتين**.
- ❖ مثال **فطر المشروم**.

مملكة النباتات

- ❖ حقيقية نواة.
- ❖ كلها مخلوقات عديدة خلايا.
- ❖ كلها ذاتية التغذية أي تقوم بعملية تسمى عملية **البناء الضوئي**.
- ❖ كلها تحتوي على **أعضاء**.
- ❖ لها جدار خلوي مكون من **سيليلوز** مثل بعض الطلائعيات.
- ❖ مثال عليها **النخيل**.

مملكة الحيوانات

- ❖ حقيقية نواة.
- ❖ كلها مخلوقات عديدة خلايا.
- ❖ كلها غير ذاتية **التغذية**.
- ❖ كلها تحتوي على **أعضاء**.
- ❖ ليس لها جدار خلوي.
- ❖ مثال عليها **الأسد والانسان**.



❖ بعد ان تعرفت على الممالك الست أنظر الى الجدول الموجود في صفحة 53 ثم أجب عن الأسئلة التالية بذكر اسم المملكة المقصودة في السؤال.

مملكة الطلائعيات

حقيقية النواة/وحيدة أو عديدة الخلايا/ليس لها أعضاء/بعضها يحتوي جدارها الخلوي على سيليلوز

مملكة الحيوانات

مخلوقات حقيقية النواة/غير ذاتية التغذية/عديدة الخلايا/لا تحتوي على جدار خلوي

مملكة النباتات

ذاتية التغذية/حقيقية النواة/عديدة الخلايا/يتركب جدارها الخلوي من السيليلوز

مملكة البدائيات

بكتيريا تنمو في بيئات قاسية الظروف

مملكة البكتيريا

مخلوقات حية مجهرية/بدائية النواة/يتركب جدارها الخلوي من البنتيدوجلايكان

مملكة الفطريات

حقيقية النواة/غير ذاتية التغذية/جدارها الخلوي يحتوي على الكايتين

الفيروسات

الفيروس عبارة عن **حمض نووي DNA** محاط بغلاف من **البروتين** وليس للفيروسات **خلايا** ولا تعد حية ونظرا لكونها غير حية فإنها لا تدخل في أنظمة تصنيف المخلوقات الحية التي ندرسها في هذا الدرس.

