



## الألوان المحايدة

## الموضوع الثاني



تزخر الطبيعة من حولنا بمجموعات لونية متنوعة في شتى عناصرها.  
قال الله تعالى: ﴿ وَمَا ذَرَأَ لَكُمْ فِي الْأَرْضِ مُخْتَلِفًا أَلْوَنًا إِنَّ فِي ذَلِكَ لَآيَةً لِّقَوْمٍ  
يَذْكُرُونَ ﴾ (سورة النحل: ١٣).

ومن هذه المجموعات مجموعة الألوان الأساسية والألوان الثانوية،  
ومجموعة الألوان الدافئة والألوان الباردة، وسبق أن درسنا هذه المجموعات  
من خلال دائرة الألوان.

وهناك مجموعة أخرى غير متواجدة على دائرة الألوان وهي مجموعة  
**الألوان المحايدة:** (اللون الأسود، واللون الأبيض)، وتسمى الألوان المحايدة  
بالألوان الظل والنور، ويعتبر اللون (الرمادي) من الألوان المحايدة لأنه **ينتج**  
من:

١- خلط اللون الأسود و اللون الأبيض.

$$\square = \square + \square$$

٢- خلط الألوان الأساسية الثلاثة (الأحمر، والأصفر، والأزرق).

$$\square = \square + \square + \square$$



سميت هذه الألوان محايدة لأنها:

١- غير متواجدة على دائرة الألوان، شكل (١٣).



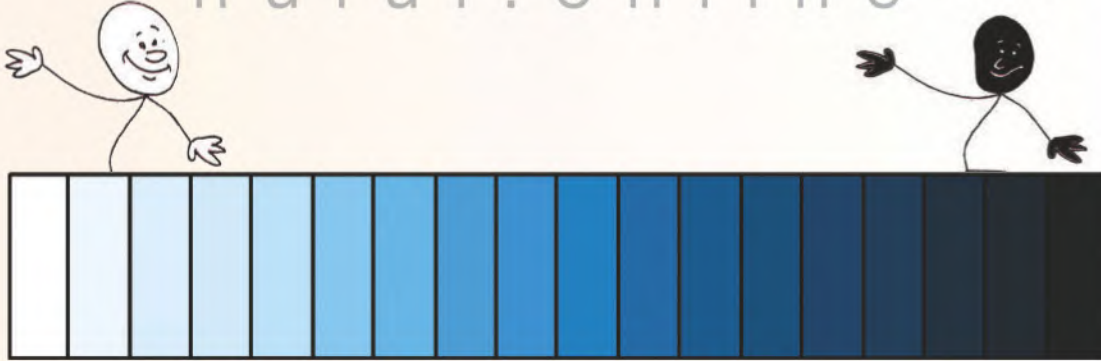
شكل (١٣) دائرة الألوان الأساسية والفرعية.

٢- تتفق وتتسجم مع أي مجموعة لونية، شكل (١٤).



شكل (١٤) الألوان محايدة مع المجموعة اللونية.

٣- عند مزجها مع أي لون نحصل على درجات لونية فاتحة أو غامقة، شكل (١٥).



شكل (١٥).



ونحن نرى الألوان المحايدة في كثير من العناصر الطبيعية والصناعية،

شكل (١٦).

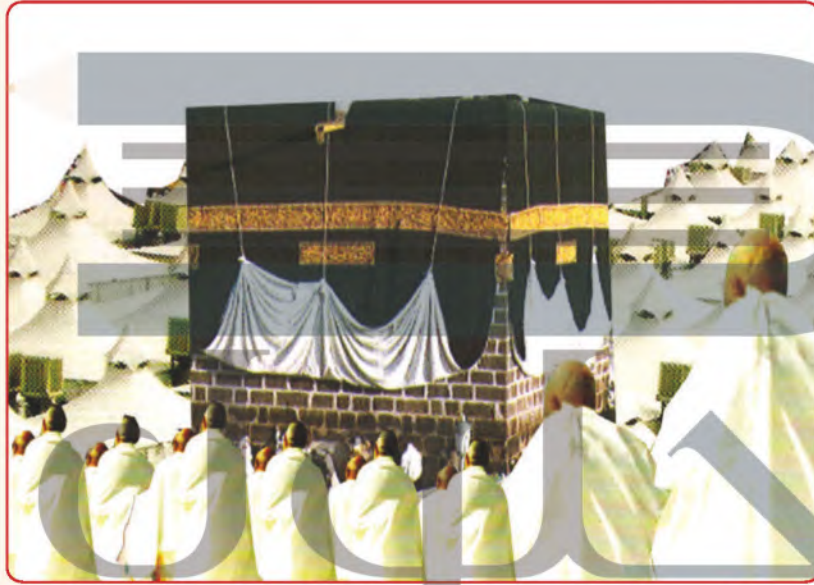


شكل (١٦): الألوان المحايدة في العناصر الطبيعية والصناعية.



## نشاط (١)

مكة المكرمة العاصمة المقدسة لبلادنا ولجميع المسلمين، بها الكعبة المشرفة والمسجد الحرام والمشاعر المقدسة، وهي قبلة المسلمين ولها مكانة كبيرة في قلوبنا.



شكل (١٧) موسم الحج.

أتأمل الألوان في شكل (١٧) ثم أجيب عن الآتي:

- كسوة الكعبة المشرفة لونها ..... ويعني العمق والتعظيم لبيت الله الحرام. أما الخيام في منى فلونها .....، ويلبس حجاج بيت الله الحرام لباس الإحرام بلونه الأبيض الذي يرمز إلى السلام والطهارة والنقاء.



وقد استخدم كثير من الفنانين السعوديين الألوان المحايدة في لوحاتهم  
الشكلين (١٨، ١٩).



شكل (١٨): لوحة للفنان صالح التقيدان. ▲



شكل (١٩): لوحة للفنانة رائدة عاشور. ▲



نشاط (٢)

شارك الفنان يوسف جاها في المعرض العام الأول للفنون التشكيلية بجدة عام ١٣٩٨هـ بلوحة عبرت عن منازل مكة المكرمة القديمة استخدم فيها الألوان المحايدة، شكل (٢٠).



شكل (٢٠): لوحة للفنان يوسف جاها.

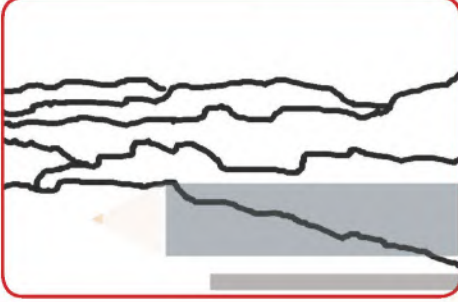
• ونحن أيضاً نستطيع أن نعبر برسومات جميلة نستخدم فيها الألوان المحايدة.



### نشاط (٣)



• نتعلم معاً كيف نستخدم الألوان المحايدة في إنتاج لوحات فنية جميلة.



**الخطوة الأولى:** نختار فكرة الموضوع  
ونرسم خطوطها الأولية.



**الخطوة الثانية:** نضع اللون الأسود  
في أسفل اللوحة بكمية  
قليلة جداً.



**الخطوة الثالثة:** نضع اللون الرمادي  
بدرجات مختلفة في  
أسفل اللوحة.



**الخطوة الرابعة:** نضع اللون الأبيض  
في أعلى اللوحة.

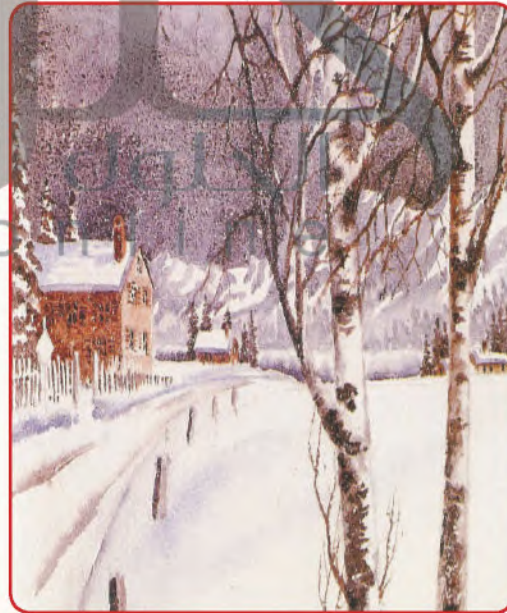


▲ شكل (٢١): الشكل النهائي للوحة.

● أفكار أخرى لإنتاج لوحات فنية بالألوان المحايدة، الشكلين (٢٢، ٢٣).



▲ شكل (٢٣).



▲ شكل (٢٢).