



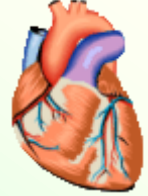
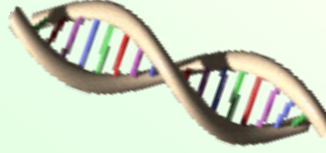
الموضوع: الليل والنهار.

ورقة عمل

الصف: الثاني الابتدائي.

اسم الطالب:

التاريخ: رقم النشاط:



ضع علامة (✓) أو (x) أمام
العبارات التالية:

يحدث الليل والنهار نتيجة دوران الأرض حول الشمس.
()

تدور الأرض حول محورها دورة كاملة كل أربع وعشرين
ساعة.
()



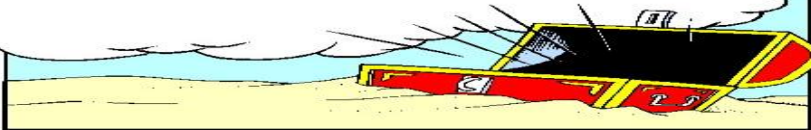
ضع كل كلمة من الكلمات التالية في الفراغ المناسب:

تدور

المحور

دورة

- هناك ليل ونهار لأن الأرض حول محورها
مرة كل أربع وعشرين ساعة.
- تكمل الأرض واحدة حول الشمس كل سنة.
- تدور الأرض حول خط وهمي يسمى





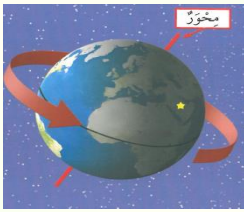
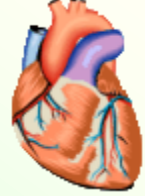
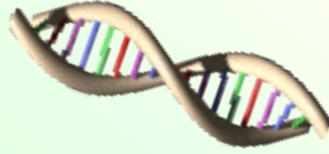
الموضوع: تابع الليل والنهار.

ورقة عمل

الصف: الثاني الابتدائي.

اسم الطالب:

التاريخ: رقم النشاط:



ضع خطأً تحت الإجابة الصحيحة:

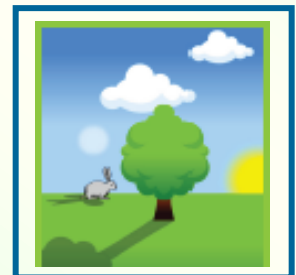
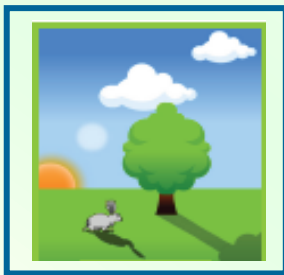
يتغير طول الظل خلال ساعات النهار
اعتماداً على حركة في السماء.

القمر

الشمس

الأرض

صل كل صورة من الصور التالية بالتوقيت المناسب لها:



في الصباح الباكر

عند الغروب

وقت الظهيرة



أوراق عمل (العلوم للصف الثاني الابتدائي) إعداد: الأستاذ بندر الحازمي



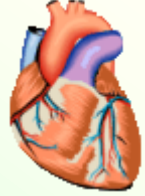
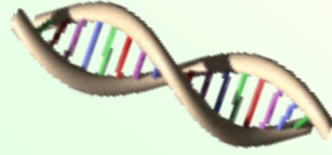
الموضوع: سبب حدوث الفصول.

ورقة عمل

الصف: الثاني الابتدائي

اسم الطالب:

التاريخ: رقم النشاط:



ضع علامة (✓) أسفل الإجابة الصحيحة:

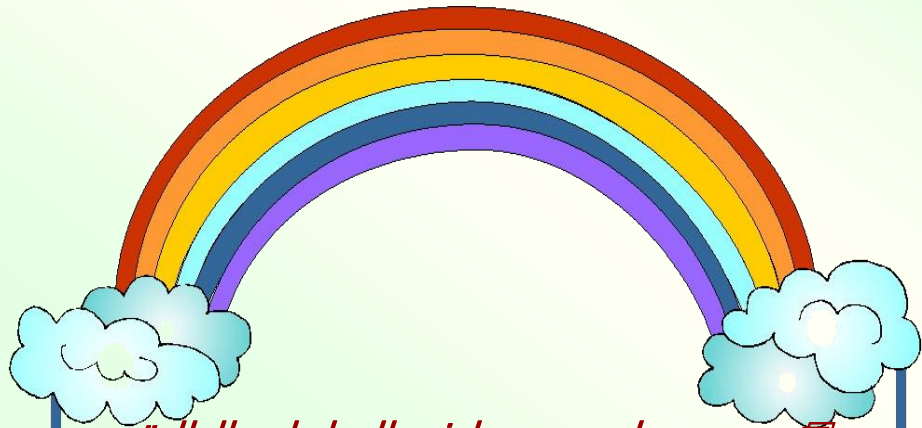
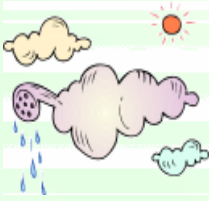
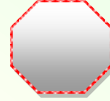
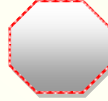
تهاجر بعض الحيوانات مثل الطيور في فصل



الشتاء

الخريف

الربيع



صحح ما تحته خط في العبارات التالية:

😊 في فصل الخريف تسقط الثلوج في أماكن كثيرة.

(.....)

😊 يكون النهار أطول من الليل في فصل الربيع.

(.....)

😊 تتفتح الأزهار في فصل الصيف.

(.....)





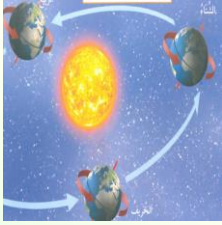
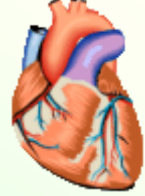
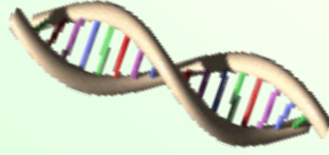
الموضوع: تابع سبب حدوث الفصول.

ورقة عمل

الصف: الثاني الابتدائي

اسم الطالب:

التاريخ: رقم النشاط:



ضع خطأ تحت الإجابة الصحيحة:

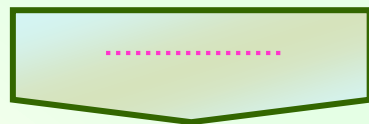
المسار الذي تتبعه الأرض في أثناء دورانها حول الشمس هو:

خط الاستواء.

مدار الأرض.

محور الأرض.

على أي فصل توضح الصورة المقابلة.





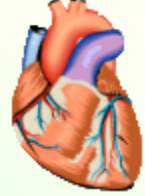
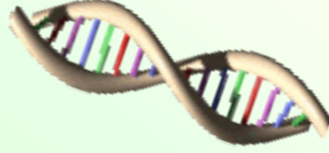
الموضوع: القمر والنجوم.

ورقة عمل

الصف: الثاني الابتدائي.

اسم الطالب:

التاريخ: رقم النشاط:



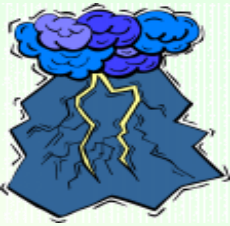
اختر الكلمة المناسبة وضعها في الفراغ المناسب:

(الشمس - أطوار - القمر)

- أقرب النجوم إلى الأرض هو
- يستغرق دوران حول الأرض شهرا واحدا تقريبا.
- للقمر أشكال مختلفة تسمى



😊 ضع علامة (✓) أمام العبارة الصحيحة وعلامة (x) أمام العبارة الخاطئة:



تبدو النجوم متحركة في السماء.

القمر جسم مضيء يتكون سطحه من صخور.

يحدث طور المحاق عندما يقع القمر بين الأرض والشمس.





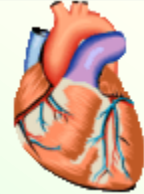
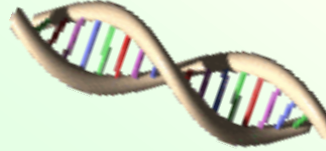
الموضوع: النظام الشمسي.

ورقة عمل

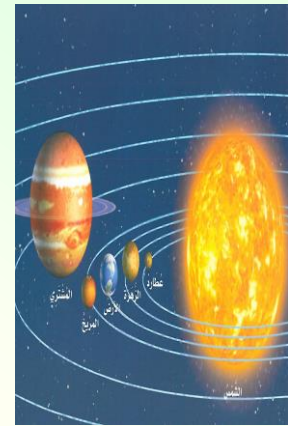
الصف: الثاني الابتدائي.

اسم الطالب:

التاريخ: رقم النشاط:



ماذا يمثل الشكل التالي؟

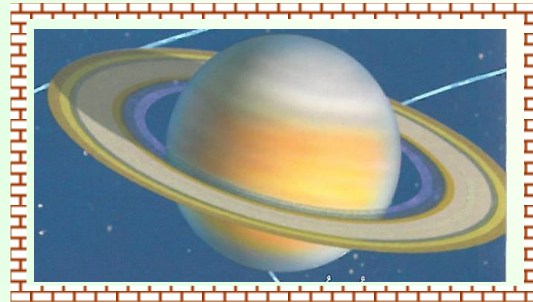


يمثل الشكل



اختر الإجابة الصحيحة مما يلي:

يمثل الشكل التالي كوكب



زحل

الزهرة

المشتري



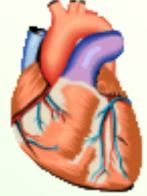
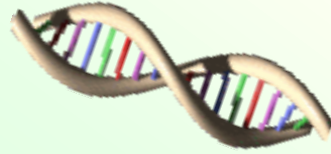
الموضوع: قراءة علمية- النجوم في الليل.

ورقة عمل

الصف: الثاني الابتدائي.

اسم الطالب:

التاريخ: رقم النشاط:



أجب بـ نعم أو لا:

يظهر النجم القطبي في السماء في القطب الجنوبي .

يستخدم الناس النجوم للاستدلال على الاتجاهات.



ضع خطأ تحت الإجابة الصحيحة:

تدور الأرض حول خط وهمي يسمى:

• خط الاستواء

• المدار

• المحور





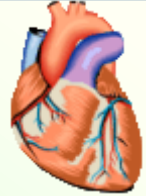
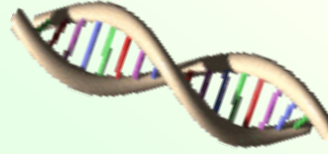
الموضوع: المواد الصلبة.

ورقة عمل

الصف: الثاني الابتدائي.

اسم الطالب:

التاريخ: رقم النشاط:



ضع علامة (✓) أسفل الإجابة الصحيحة:

المادة التي لها خاصية الاتشاء هي المادة:

الصلبة

الغازية

السائلة

من خواص المادة الصلبة أنها لها شكل:

لزوج

محدد

متغير

It's tested and proved...
that you are a great pal !



©123Greetings.com

اختر الإجابة الصحيحة:



يستخدم هذا الشكل في
قياس الجسم.

(طول - كتلة - حجم)



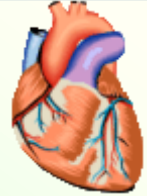
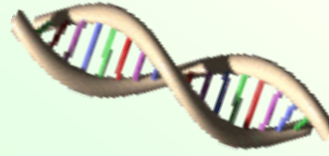
الموضوع: السوائل والغازات.

ورقة عمل

الصف: الثاني الابتدائي.

اسم الطالب:

التاريخ: رقم النشاط:



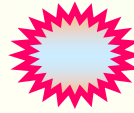
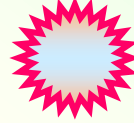
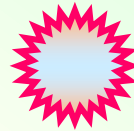
ضع علامة صح أمام الإجابة الصحيحة:

المادة التي تملأ البالونات هي المادة

الصلبة

السائلة

الغازية

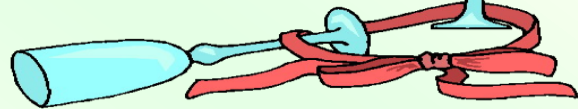


أجب بنعم أو لا:

✓ تأخذ السوائل شكل الوعاء الذي
توضع فيه. ()



✓ الغازات ليس لها شكلاً محدداً وليس
لها كتلة. ()





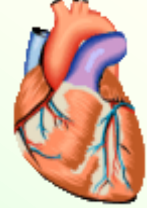
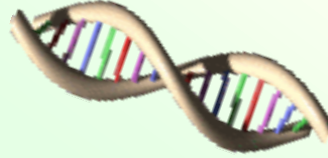
الموضوع: العلوم والرياضيات ايهما اكبر حجماً.

ورقة عمل

الصف: الثاني الابتدائي.

اسم الطالب:

التاريخ: رقم النشاط:



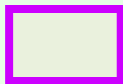
ضع علامة (✓) أسفل الشكل الذي به كمية أكبر من العصير؟



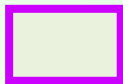
ضع علامة (✓) أمام العبارة الصحيحة وعلامة (x) أمام العبارة الخاطئة:



الغازات ليس لها شكل خاص بها.



الحجم هو مقدار الحيز الذي يشغله السائل.



يستخدم المخبر المدرج في قياس حجم المادة.





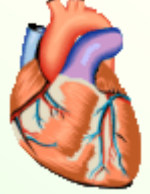
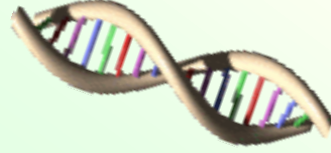
الموضوع: المادة تتغير.

ورقة عمل

الصف: الثاني الابتدائي.

اسم الطالب:

التاريخ: رقم النشاط:



اختر الإجابة الصحيحة:

يمثل الشكل التالي تغير

كيميائي

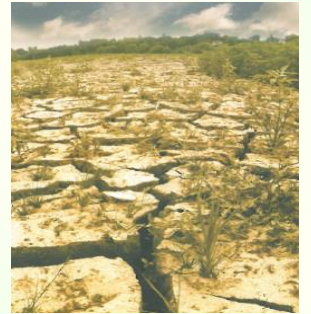
فيزيائي



ضع علامة (✓) أمام العبارة الصحيحة وعلامة (x) أمام العبارة الخاطئة:

الرطوبة والجفاف من التغيرات الفيزيائية.

في التغيرات الفيزيائية تتكون مواد جديدة.





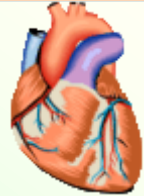
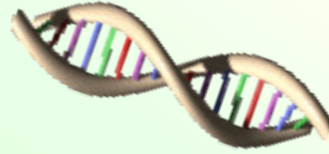
الموضوع: تابع المادة تتغير.

ورقة عمل

الصف: الثاني الابتدائي.

اسم الطالب:

التاريخ: رقم النشاط:



صنف تغيرات المادة التالية إلى تغيرات فيزيائية وكيميائية:

حرق الورق.

طهي الطعام.

طي الورق أو
ثنيه.

.....

.....

.....

ضع خطأً تحت الإجابة الصحيحة:



من الأمثلة على التغيرات الكيميائية للمادة:

حرق قطعة من الخشب.

طهي البيض.

تحول الماء إلى جليد.





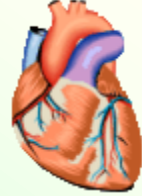
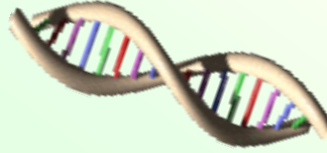
الموضوع: تغير حالة المادة.

ورقة عمل

الصف: الثاني الابتدائي.

اسم الطالب:

التاريخ: رقم النشاط:



ضع علامة (✓) أمام العبارة الصحيحة وعلامة (x) أمام العبارة الخاطئة:



الانصهار يعني تحول المادة من صلبة إلى سائلة.

يتحول الماء إلى غاز عند تسخينه ويسمى تكاثف.

إذا سخنا الماء إلى درجة الغليان فإنه يتبخر.

ضع دائرة حول الإجابة الصحيحة:

عندما يتحول السائل إلى غاز فإنه

.....



يتبخر

ينصهر

يتكثف



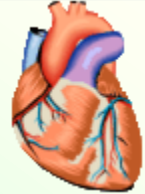
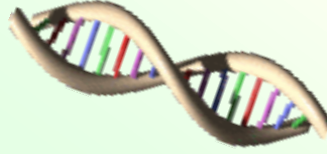
الموضوع: تابع تغير حالة المادة.

ورقة عمل

الصف: الثاني الابتدائي.

اسم الطالب:

التاريخ: رقم النشاط:



صل كل صورة بالعملية المناسبة لها:



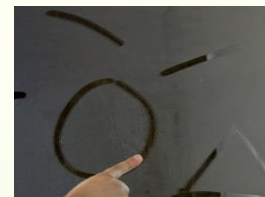
تكاثف

انصهار

ضع خطأ تحت الإجابة الصحيحة:

من المواد التي تتجمد عند درجة حرارة الغرفة:

- الشمع السائل.
- الماء السائل.
- الزئبق السائل.





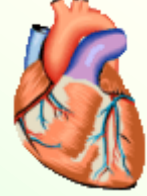
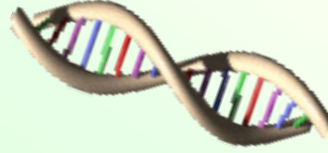
الموضوع: كيف تصنع الأقلام الشمعية.

ورقة عمل

الصف: الثاني الابتدائي.

اسم الطالب:

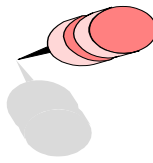
التاريخ: رقم النشاط:



رتب خطوات تصنيع الأقلام الشمعية:



أجب بـ نعم أو لا:



تمثل عملية انصهار الشمع
تغير كيميائي للمادة.

(.....)



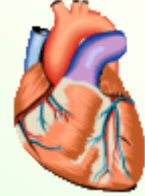
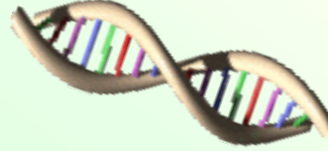
الموضوع: القوى تحرك الأشياء.

ورقة عمل

الصف: الثاني الابتدائي.

اسم الطالب:

التاريخ: رقم النشاط:



ضع علامة (✓) أمام العبارة الصحيحة وعلامة (x) أمام العبارة الخاطئة:

تتحرك الأشياء الساكنة من تلقاء نفسها.

يسمى الدفع أو السحب قوة.

الركلة الأقوى للكرة تجعلها تتحرك أبعد.

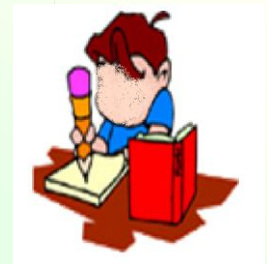


من أنا؟



يطلق علي الدفع
أو السحب.

(.....)





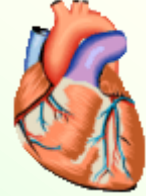
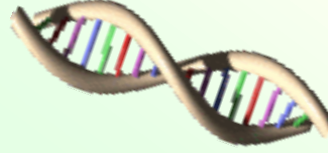
الموضوع: تابع القوى تحرك الأشياء.

ورقة عمل

الصف: الثاني الابتدائي

اسم الطالب:

التاريخ: رقم النشاط:



صل من العمود الأول ما يناسب من العمود الثاني:

القوة التي تسبب سقوط الأجسام.

وزن الجسم:

مقدار القوة التي تسحب الجسم اتجاه الأرض.

قوة الاحتكاك:

قوة تبطئ حركة الأشياء أو توقفها.

قوة الجاذبية:

ضع خطأً تحت الإجابة الصحيحة:

عندما نضغط كواجح الدراجة الهوائية فإنها تتوقف نتيجة قوة

الجاذبية

الاحتكاك

وزن الجسم





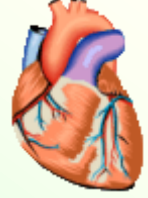
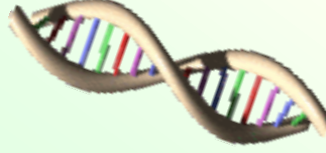
الموضوع: المغناطيسيات.

ورقة عمل

الصف: الثاني الابتدائي.

اسم الطالب:

التاريخ: رقم النشاط:



صح أم خطأ



تجذب المغناطيسيات الكثير من
المواد المصنوعة من الحديد
والخشب والبلاستيك.

(.....)

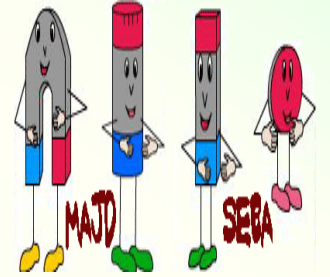
ضع علامة (✓) أسفل الإجابة الصحيحة:

يجذب المغناطيس الأجسام التي تحتوي على

حديد

خشب

بلاستيك





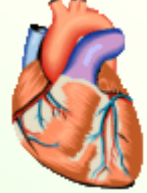
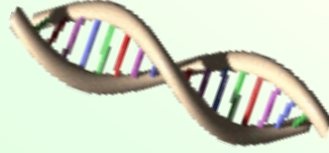
الموضوع: تابع المغناطيسيات.

ورقة عمل

الصف: الثاني الابتدائي.

اسم الطالب:

التاريخ: رقم النشاط:



اختر الكلمة المناسبة وضعها في الفراغ المناسب:

يتجاذبان

يتنافران

قطبي المغناطيس المتشابهان

قطبي المغناطيس المختلفان



أجب بنعم أو لا:

- تكون قوة المغناطيس أقل ما يمكن عند قطبيه. ()
- لكل مغناطيس قطب شمالي وقطب جنوبي. ()





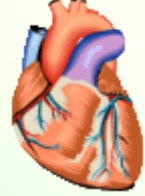
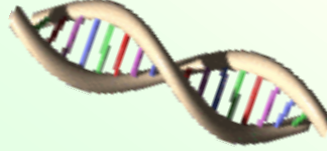
الموضوع: الحرارة.

ورقة عمل

الصف: الثاني الابتدائي.

اسم الطالب:

التاريخ: رقم النشاط:



ضع علامة (✓) أمام العبارة الصحيحة وعلامة (x) أمام العبارة الخاطئة:

الحرارة هي أحد أشكال الطاقة.



معظم الحرارة تأتي من الشمس.

الطاقة تجعل المادة تتحرك أو تتغير.

ضع خطأً تحت الإجابة الصحيحة:

تسخن الماء واليابسة وبعد ذلك يسخن الهواء.

- الوقود
- الحرارة
- الشمس





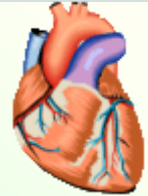
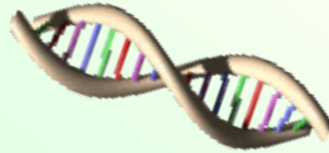
الموضوع: تابع الحرارة.

ورقة عمل

الصف: الثاني الابتدائي.

اسم الطالب:

التاريخ: رقم النشاط:



من أكون؟

مادة تُنتج حرارة عندما تحترق.

(.....)



اختر الإجابة الصحيحة مما يلي:



عند فرك اليدين بسرعة ينتج

حرارة

ضوء

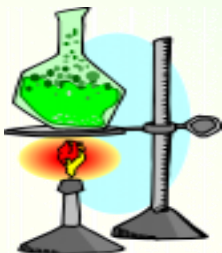
كهرباء

يستخدم في قياس الحرارة جهاز يسمى

مقياس المطر

مخروط الرياح

ترمومتر





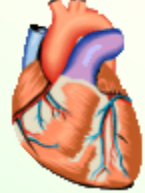
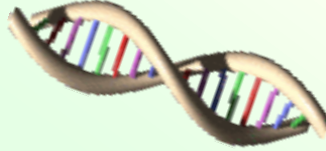
الموضوع: استكشاف الكهرباء.

ورقة عمل

الصف: الثاني الابتدائي.

اسم الطالب:

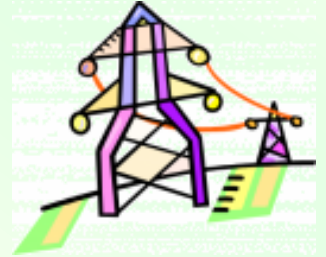
التاريخ: رقم النشاط:



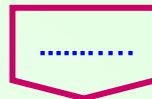
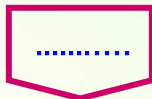
ضع علامة (✓) أو (x) أمام
العبارات التالية:

الكهرباء المتحركة شكل من أشكال الطاقة التي تتحرك
في مسار معين. ()

يطلق على المسار الذي تسري فيه الكهرباء باسم التيار
الكهربائي. ()



أي الشكلين التاليين يمثل دائرة كهربائية مغلقة؟





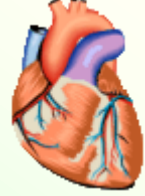
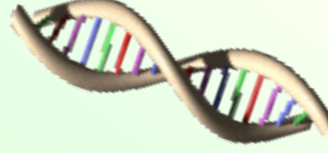
الموضوع: تابع استكشاف الكهرباء.

ورقة عمل

الصف: الثاني الابتدائي.

اسم الطالب:

التاريخ: رقم النشاط:

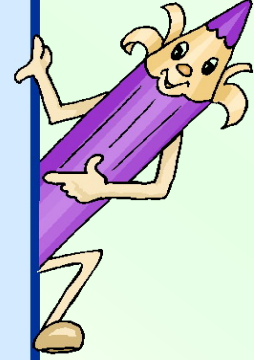


صحح ما تحته خطأ في العبارات

التالية:

البرق شكل من أشكال الكهرباء
المتحركة. (.....)

تجاذب الشحنات الكهربائية
المتشابهة معاً. (.....)



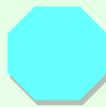
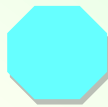
ضع علامة (✓) أسفل الإجابة الصحيحة:

ما نوع الطاقة التي تجعل ملاسي تلتصق بعضها
ببعض أو بجسمي أحياناً؟

الكهرباء الساكنة

الحرارة

الكهرباء المتحركة





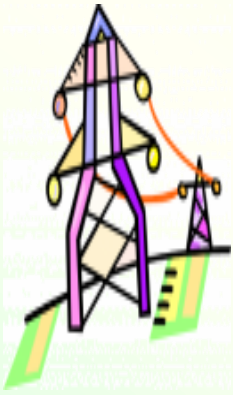
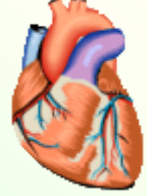
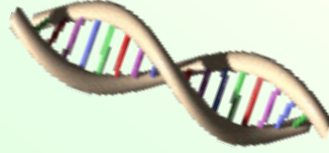
الموضوع: قراءة علمية - الكهرباء في المنزل.

ورقة عمل

الصف: الثاني الابتدائي.

اسم الطالب:

التاريخ: رقم النشاط:



ضع خطأ تحت الإجابة الصحيحة:

تأتي الكهرباء من

المصانع

محطات توليد الكهرباء

حرق الوقود

ضع علامة (✓) أمام العبارة الصحيحة وعلامة (x) أمام العبارة الخاطئة:

تعمل بعض من محطات توليد الكهرباء بطاقة الرياح.

تعمل محطات توليد الكهرباء من خلال حرق الوقود.

الكهرباء الساكنة لا تمثل صورة من صور الطاقة.

