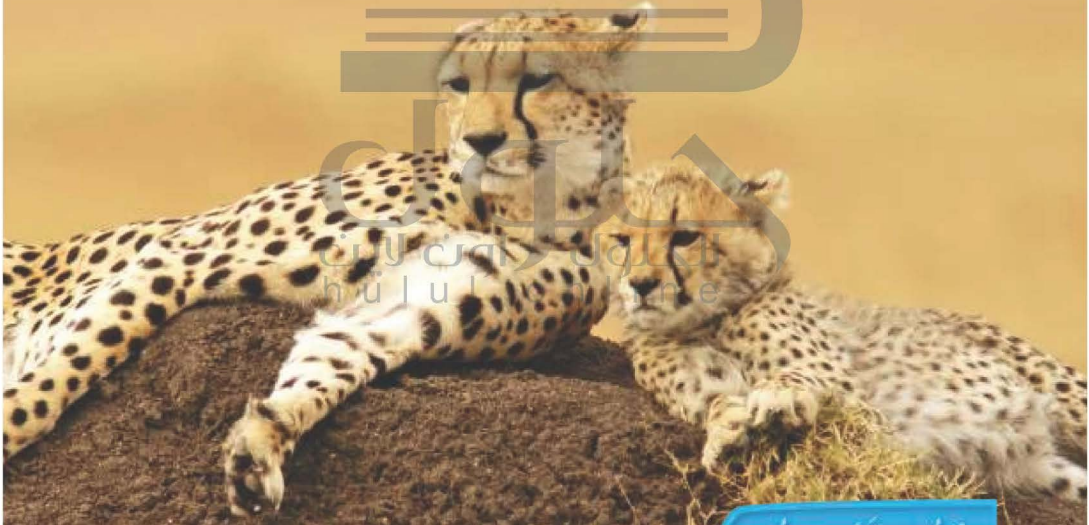




www.ien.edu.sa

الدَّرْسُ الثَّانِي

الْحَيَوَانَاتُ تَنْمُو وَتَتَغَيَّرُ



أَنْظُرُ وَأَتَسَاءَلُ

فِيمَ تَخْتَلِفُ صِغَارُ الْحَيَوَانَاتِ عَنِ وَالِدِيهَا؟

مَا أَوْجُهُ التَّشَابُهُ بَيْنَ الصَّغَارِ وَالْكِبَارِ، وَمَا
أَوْجُهُ الِاخْتِلَافِ؟

الْخُطُوبَاتُ

تناول الطعام- اللعب- النوم- تعلم القراءة والكتابة

١ مَا الْأَشْيَاءُ الَّتِي يَفْعَلُ بِهَا الصَّغَارُ؟

٢ مَا الْأَشْيَاءُ الَّتِي يَفْعَلُ بِهَا الْكِبَارُ؟

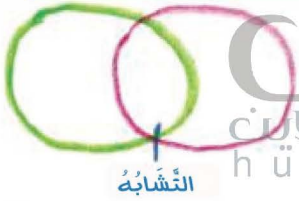
٣ **أَقَارِنُ.** أَسْتَخِدِمُ الرَّسْمَ التَّخْطِيطِيَّ لِكَيِّ أَقَارِنَ
بَيْنَ مَا يَفْعَلُهُ الصَّغَارُ وَمَا يَفْعَلُهُ الْكِبَارُ.

الذهاب الى العمل

أَسْتَكْشِفُ

العمل داخل المنزل مثل الطهي – وتنظيف المنزل وتناول الطعام - النوم

٤ فِيمَ تَشَابَهَ صِغَارُ الْإِنْسَانِ وَصِغَارُ النَّمُورِ، وَفِيمَ
تَخْتَلَفُ؟



التَّشَابُهُ

يَتَشَابَهُانِ فِي:

الأتنين يولد لا يستطيع الاعتناء بنفسه وتقوم الام العناية حتى يكبر

الأتنين يحتاج الى ظروف المناسبة للعيش كالماء والهواء والغذاء والمكان المناسب

وكلاهما من الثدييات

يختلفان في الشكل ونوع الغذاء

مَا دَوْرَةُ الْحَيَاةِ؟

الْحَشْرَاتُ وَالطَّيُورُ وَالْأَسْمَاكُ وَالزَّوْاحِفُ
وَالْبَرْمَائِيَّاتُ كُلُّهَا تَبْيَضُ. أَمَّا التَّدْيِيَّاتُ فَتَلِدُ صِغَارًا،
وَتُرْضِعُهَا. جَمِيعُ الْحَيَوَانَاتِ لَهَا دَوْرَةُ حَيَاةٍ.

اقْرَأْ وَاتَعَلَّمْ

السُّؤَالُ الْأَسَاسِيُّ

كَيْفَ تَخْتَلِفُ دَوْرَاتُ حَيَاةِ الْحَيَوَانَاتِ؟

المُقْرَدَاتُ

دَوْرَةُ الْحَيَاةِ

يَرَقَّةٌ

العُذْرَاءُ



مَاعِزٌ مُكْتَمِلُ الثَّمُو



مَاعِزٌ صَغِيرٌ



مَاعِزٌ حَدِيثُ الْوِلَادَةِ

يَتَكَوَّنُ صَغِيرُ الْمَاعِزِ فِي بَطْنِ أُمِّهِ.

دَوْرَةُ حَيَاةِ الدَّجَاجِ

الكَتْكُوتُ يَفْقَسُ الْبَيْضَةَ لِلخُرُوجِ مِنْهَا، وَيَصِيرُ
قَادِرًا عَلَى الرُّوْيَةِ، وَالْمَشْيِ، وَإِطْعَامِ نَفْسِهِ.



نشاط:

أتواصل. أدرُس دَوْرَةَ حَيَاةِ

حَيَوَانٍ.

دورة حياة القطة يتكون صغير القطة في بطن أمه ثم يولد قط حديث الولادة وينمو ليصبح قط صغير ثم ينمو ويصبح قط مكتمل النمو ويتكاثر

دَوْرَةَ الْحَيَاةِ تَبِينُ كَيْفَ يَبْدَأُ الْحَيَوَانُ حَيَاتَهُ،
وَكَيْفَ يَنْمُو لِيَصِيرَ كَبِيرًا وَيُنْتِجُ صِغَارًا، ثُمَّ
يَمُوتُ.

ما مراحل دَوْرَةَ الْحَيَاةِ؟

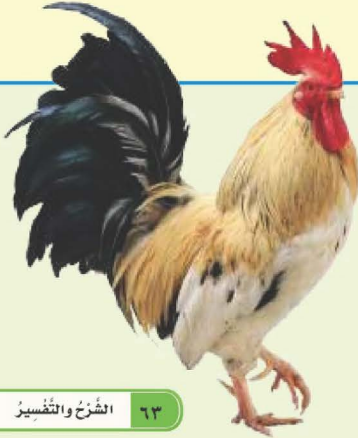
هي مراحل تشرح كيف تبدأ حياة الحيوان وكيف ينمو ويتكاثر ثم يموت

اقرأ الشكل

كَيْفَ تَخْتَلِفُ دَوْرَةُ حَيَاةِ الْمَاعِزِ
عَنْ دَوْرَةَ حَيَاةِ الدَّجَاجِ؟

صغير الماعز يتكون في بطن أمه أما الكتكات يتكون في البيضة

حتى ينمو. وعندما يكبر يُنْجِبُ صِغَارًا،
وَتَبْدَأُ دَوْرَةَ حَيَاةٍ جَدِيدَةً.



الكتكات يكبر، وينمو ليصبح
دجاجة أو ديكًا مكتمل النمو.



عَذْرَاءُ

يَرْقَةٌ

بَيْضَةٌ

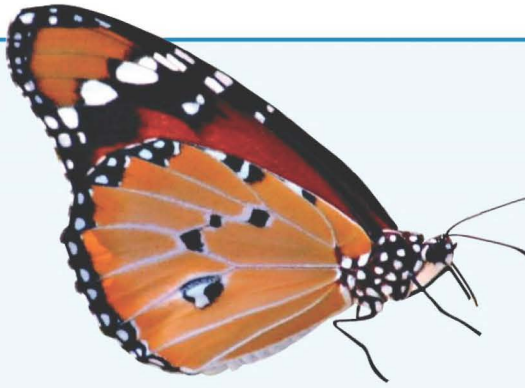
مَا دَوْرَاتُ حَيَاةِ بَعْضِ الْحَيَوَانَاتِ الْأُخْرَى؟

بَعْضُ الْحَيَوَانَاتِ - وَمِنْهَا الْفَرَّاشَاتُ وَالصَّفَادِعُ وَسَرَطَانَاتُ الْبَحْرِ - لَا تُشْبِهُ آبَاءَهَا وَهِيَ صَغِيرَةٌ، بَلْ تَتَغَيَّرُ خِلَالَ دَوْرَةِ حَيَاتِهَا.

تَبْدَأُ الْفَرَّاشَةُ حَيَاتَهَا مِنْ بَيْضَةٍ، تَتَكَوَّنُ دَاخِلَهَا يَرْقَةٌ. تَخْرُجُ الْيَرْقَةُ مِنَ الْبَيْضَةِ، وَتَأْكُلُ النَّبَاتَاتِ، وَتَنْمُو.

وَعِنْدَمَا تَصِيرُ جَاهِزَةً لِلتَّغْيِيرِ تَتَوَقَّفُ عَنِ الْحَرَكَةِ، وَيُضْبِحُ جِلْدُهَا قَشْرَةً صُلْبَةً.

فِي دَاخِلِ الْقَشْرَةِ تَتَغَيَّرُ الْيَرْقَةُ بِيْطَاءٍ، وَهَذِهِ مَرَحَلَةُ الْعَذْرَاءِ، ثُمَّ تَخْرُجُ الْفَرَّاشَةُ مِنَ الْقَشْرَةِ وَتَكْبُرُ وَتَطِيرُ.



فَرَاشَةٌ مُكْتَمَلَةٌ النَّمُو



فَرَاشَةٌ صَغِيرَةٌ

كَيْفَ تَصِيرُ الْبَرَقَّةُ فَرَاشَةً؟

تأكل اليرقة النباتات لتنمو ثم تصير شرنقة
وتتحول لتخرج فراشة مكتملة النمو

أفكر وأتحدث وأكتب

١- **النَّيْمَةُ** : إِذَا نَمَتِ الْأَشْجُوعُ عِنْدَمَا يَكْتَمِلُ نُمُوهَا؟

تعيش ثم تضع البيوض وتموت
١- يُمِ نَسَابَهُ دَوْرَهُ حَيَاةِ الْمَاعِزِ وَدَوْرُ الْإِنْسَانِ

الاثنتين يكون جنين داخل بطن الأم وعندما
يولدا جنين الماعز أو الانسان فان الام ترضعه
حتى يكبر وعندما يكبر جنين فانه ينجب صغارا
وتبدأ دورة حياة جديدة

٣- السُّؤَالُ الْأَسَاسِيُّ . كَيْفَ تَخْتَلِفُ

العلوم

تختلف دورة حياة بين الحيوانات من حيث التكاثر فبعضها تلد وبعضها
الآخر يبيض كما تختلف أيضا في مراحل النمو والتغير فبعض الحيوانات
يشبه الصغار ابانهم وبعضها لا يشبه الصغير الإباء كما ان بعض صغار
في غذائها والبعض الاخر لا تعتمد على الإباء في الغذاء

كَيْفَ تَنْمُو دُوْدَةُ الْأَرْضِ؟

أَبْحَثْ كَيْفَ تَنْمُو دُوْدَةُ الْأَرْضِ، وَكَيْفَ تَتَغَيَّرُ؟

مَاذَا أَعْمَلُ

١ أَضْعُ دَقِيقَ الشُّوفَانِ فِي وَعَاءٍ، وَأَعْمَلُ فُتْحَةً فِي الْغِطَاءِ.

٢ **الْأَحْظُ.** كَيْفَ تَبْدُو دُوْدَةُ الْأَرْضِ؟ أَسْتَخْدِمُ الْعَدَسَةَ الْمَكْبَرَةَ لِمُلاحَظَةِ الدُّودَةِ. أَضْعُ الدُّودَةَ وَشَرِيحَةَ مِنْ التَّفَاحِ فِي الْوِعَاءِ.

الاحظ انها طويلة ذات جسم اسطواني ورطب



الخطوة ١



الخطوة ٢

أَحْتَاجُ إِلَى



شوفان



وعاء مع غطاء



عدسة مكبرة



مجموعة ديدان الأرض



شريحة تفاح



مسطرة

نشاط استقصائي

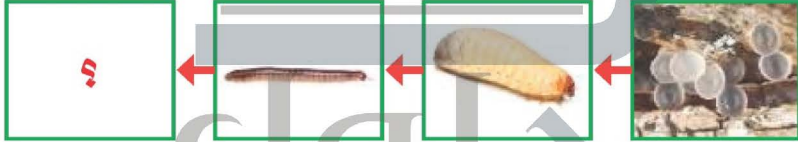
الخطوة ٣

٢ **أُسْجِلِ البَيِّنَاتِ.** أقيس طول دودة الأرض
كُلَّ يَوْمَيْنِ. يَجِبُ أَنْ أَكُونَ لَطِيفًا مَعَ
الدُّودَةِ، وَأَكْتُبَ كَيْفَ تَغَيَّرَتْ.



٤ **أَتَوَقَّعُ.** مَا الطُّوْلَ الَّذِي سَتَصِلُهُ الدُّودَةُ

بَعْدَ أَنْ تَنْمُو؟ وَأَتَوَقَّعُ كَيْفَ
أَتَوَقَّعُ أَنْ يَزْدَادَ طَوْلُهَا - يَتْرِكُ تَحْدِيدَ الزِّيَادَةِ
لِلطَّالِبِ



أَسْتَكْشِفُ أَكْثَرَ الجِلْوَلِ الجِلْوَلِ أَوْلَى لَابِن
hulul.online

أَقَارِنُ. أَلَا حِظُّ دُودَةٍ أُخْرَى. فِيمَ تَشَابَهُ الدُّودَتَانِ، وَفِيمَ تَخْتَلَفَانِ؟

تتشابه الديدان في التركيب التشريحي لها
ولجلدها ولطرق معيشتها - وتختلف من حيث
الشكل الخارجي فمنها مفلطح وشريطي
والاسطوانى غيرها

