

إعدادات نظام التشغيل الأساسية

الدرس الرابع

يُعدُّ نظام التشغيل بمثابة بيئة العمل الرئيسة للحاسب الخاص بك لذا من المهم أن يتسم النظام بسهولة الاستخدام، ليكون ممتعاً للمستخدم. توفر جميع أنظمة التشغيل مجموعة من الأدوات اللازمة لتغيير بيئتها وإعداداتها الخاصة.

إعدادات الفأرة

يوفر لك مايكروسوفت ويندوز عدة طرقٍ سهلة لتخصيص إعدادات الفأرة وحركة المؤشر.

لتغيير إعدادات الفأرة:

- 1 < اضغط على قائمة ابدأ (Start)، ثم اضغط على زر الإعدادات (Settings).
- 2 < اضغط على أجهزة (Devices)، ثم اضغط على الفأرة (Mouse).
- 3 < اضغط على قائمة ابدأ (Start)، ثم اضغط على زر الإعدادات (Settings).

يستخدم خيار تحديد الزر الأساسي (Select your primary buttons) لتحديد عمل الأزرار الرئيسة للفأرة. حيث يتم استخدام زر الفأرة الأيسر لفتح الملفات والمجلدات، والزر الأيمن لعرض القوائم المنبثقة، ولكن عند الضغط على هذا الخيار سيتم تبديل عمل أزرار الفأرة.

يمكنك هنا الاختيار بين تجاوز عدة أسطر أو تجاوز صفحة بأكملها عند تمرير عجلة الفأرة، بينما يُستخدم شريط التمرير لضبط سرعة تمرير عجلة الفأرة.

المؤشر

تحديد الزر الأساسي

يسار

سرعة المؤشر

تدوير عجلة الماوس للتمرير

أسطر متعددة في كل تمرير

اختيار عدد الأسطر التي يتم تمريرها في كل مرة

تمرير النوافذ غير النشطة عند التمرير بمؤشر الماوس فوقها

تشغيل

الإعدادات المرتبطة

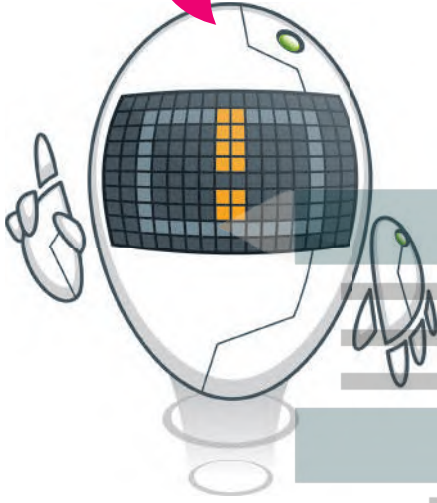
ضبط حجم الماوس ورأس المؤشر

خيارات الماوس الإضافية

البرامج والميزات

يمكنك إزالة برنامج مثبت على الحاسب الخاص بك إذا لم تعد بحاجة إليه، ولكن كن حذرًا، فبمجرد حذف برنامج بهذه الطريقة يتم التخلص منه نهائيًا من الحاسب، وإذا أردت استخدامه مرةً أخرى فيجب عليك إعادة تثبيته.

لا تجرب إزالة برنامج على سبيل التسلية،
واسأل معلمك قبل الضغط على أي زر
لتجنب إزالة أحد البرامج المهمة.



إزالة برنامج:

< اضغط على قائمة ابدأ (Start)، ثم اضغط إعدادات (Settings).

< اضغط على التطبيقات (Apps). 1

< في جزء تطبيقات وميزات (Apps & features)، ابحث عن البرنامج الذي تريد إزالته واضغط عليه. 2

< اضغط على إلغاء التثبيت (Uninstall). 3

اتبع الإرشادات حتى يتم إلغاء تثبيت البرنامج بالكامل.



نصيحة ذكية

انتبه، لا يمكن حذف برنامج بحذف ملفاته فقط، فعند تثبيت أحد البرامج تُنسخ ملفاته في أماكن مختلفة، وإزالة تثبيته يجب أن يتم ذلك من خلال قسم تطبيقات وميزات.

التاريخ والوقت

اضغط على الساعة والتاريخ في الجانب الأيمن من شريط المهام وستشاهد الوقت وتاريخ الشهر الحالي.



لتغيير تاريخ ووقت جهاز الحاسب الخاص بك:

< اضغط بزر الفأرة الأيمن على الوقت في شريط المهام ثم اضغط على ضبط التاريخ / الوقت (Adjust date/time). 1

< اضغط على زر تغيير (Change). 2

< غير التاريخ والوقت باستخدام الأسهم. 3

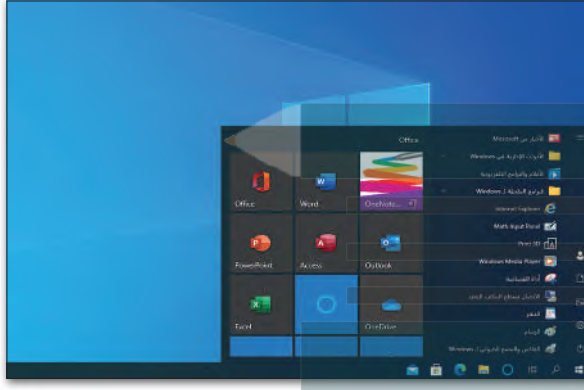
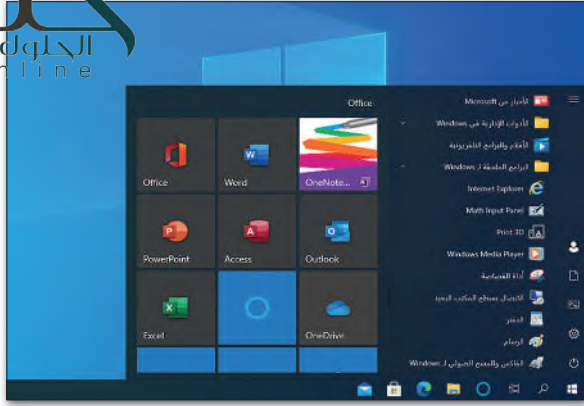
< اضغط تغيير (Change). 4



من الضروري تغيير المنطقة الزمنية حسب مكان وجودك للحصول على الوقت الصحيح. اضغط على المنطقة الزمنية (Time Zone) واختر البلد الذي أنت فيه.

إذا تم تفعيل خيار ضبط التوقيت الصيفي تلقائياً (Adjust for daylight saving time) فستحصل على الوقت الصحيح دائماً.





إعدادات الشاشة

تُستخدم وحدة البكسل في شاشات الحاسب لعرض النصوص والصور التي نراها. يُطلق مصطلح دقة الشاشة على عدد وحدات البكسل في الشاشة. تعرض دقة الشاشة الأعلى النص والصور بصورة أكثر وضوحًا ولكنها تظهرها بحجم أصغر، وعند استخدام دقة شاشة أقل يتم عرض العناصر بحجم أكبر على الشاشة.

لتغيير دقة الشاشة:

- 1 < اضغط بزر الفأرة الأيمن على مساحة فارغة على سطح المكتب وستظهر قائمة منبثقة.
- 2 < اضغط على خيار إعدادات العرض (Display Settings).
- 3 < من نافذة الإعدادات (Settings) الظاهرة، ومن جهاز العرض (Display)، اضغط على القائمة المنسدلة تحت إعدادات تغيير الحجم المتقدمة واختر دقة الشاشة المناسبة.
- 4 < ستظهر نافذة جديدة، اضغط الاحتفاظ بالتغييرات (Keep Changes) للاحتفاظ بالتغييرات التي أجريتها، أو يمكنك الضغط على إرجاع (Revert) للرجوع إلى الإعدادات السابقة.
- 5

جهاز العرض

تغيير الحجم والتخطيط

تغيير حجم النص، والتطبيقات وعناصر أخرى

100% (مستحسن)

إعدادات تغيير الحجم المتقدمة

1024 × 1280

876 × 1102

768 × 1024 (مستحسن)

600 × 800

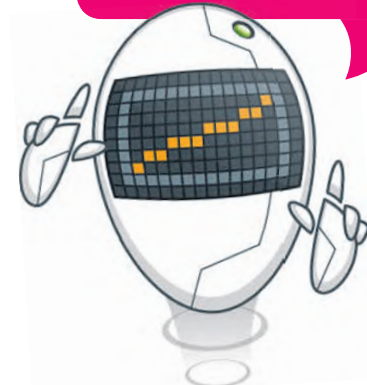
أجهزة عرض متعددة

الاتصال بجهاز عرض لاسلكي

قد لا تتصل أجهزة العرض الأقدم تلقائيًا بصورة دائمة. جدد اكتشافًا لمحاولة الاتصال بها.

- 1 < عرض
- 2 < إعدادات العرض

أحد الأخطاء الشائعة هو الاعتقاد بأن اختيار الدقة العالية يعني الحصول على صورة أو نصوص أكثر وضوحًا. في الواقع فإن كل شاشة تعمل بشكلٍ أمثل مع الدقة المحددة لها من المصنع.



هل ترغب في الاحتفاظ بإعدادات العرض هذه؟

استرداد إعدادات العرض السابقة في غضون 9 ثانية.

5 إرجاع

4 الاحتفاظ بالتغييرات

تخصيص الحاسب الخاص بك

يوجد في كل حاسب سطح مكتب خاص به، يمكنك تخصيص سطح مكتب الحاسب الخاص بك من خلال صورك وكذلك تعيين ألوان مختلفة للنوافذ من اختيارك.



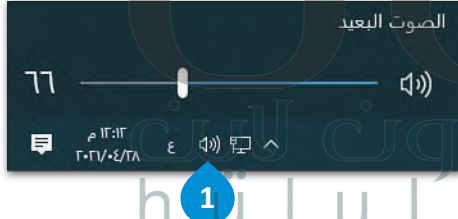

لتخصيص سطح مكتبك:

- < اضغط بزر الفأرة الأيمن على مساحة فارغة في سطح المكتب وستظهر قائمة منبثقة. 1
- < اضغط تخصيص (Personalize). 2
- < اختر الصورة التي تريدها. 3



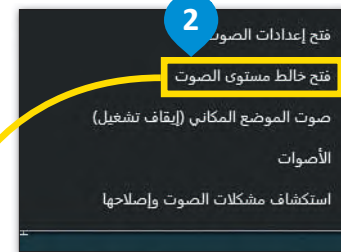
أصوات النظام

ابحث عن رمز مكبر الصوت في الجانب الأيمن من شريط المهام واضغط عليه مرة واحدة. يمكنك التمرير إلى اليسار أو اليمين لتغيير مستوى الصوت.



لضبط حجم صوت جميع البرامج النشطة:

- < اضغط بزر الفأرة الأيمن على أيقونة مكبر الصوت المصغرة يمين الشاشة حيث ستظهر قائمة. 1
- < اضغط على خيار فتح خالط مستوى الصوت (Open Volume mixer). 2
- < ستظهر على الشاشة نافذة Mixer مستوى الصوت - الصوت البعيد (Volume Mixer Speakers Audio). 3



يمكنك ضبط مستوى صوت البرامج ومستوى صوت الجهاز بأكمله عن طريق تحريك شريط التمرير.

تدريب 1

أنشئ قائمة توضح جميع الإعدادات التي عليك القيام بها لتخصيص بيئة الحاسب الخاص بك كما تريدها.

إعدادات الفأرة - البرامج والميزات - التاريخ والوقت إعدادات الشاشة - تخصيص الحاسب بك - أصوات النظام

تدريب 2

لنغير إعدادات الفأرة.

النشاط

< لاحظت عند تشغيل الحاسب الخاص بك شيئًا غريبًا قد حدث للفأرة الخاصة بك، فقد تبذلت وظائف زريها الأيمن والأيسر. هل يمكنك حل هذه المشكلة؟

نعم؛ وذلك عن طريق الضغط على قائمة ابدأ؛ ثم الضغط على زر الإعدادات ثم الضغط على أجهزة، الضغط على الفأرة ويمكن تغيير وظائف الأزرار من تحديد الزر الأساسي

تدريب 3

لنغير إعدادات العرض.

النشاط

< لاحظت عند تشغيل الحاسب الخاص بك أن طريقة عرض الشاشة قد تغيرت وترغب أن تعيدها للوضع الافتراضي، هل تستطيع حل هذه المشكلة؟ اضبط دقة الشاشة واكتب دقة الشاشة الموصى بها في الجدول أدناه:

دقة الشاشة السابقة: 600x 800

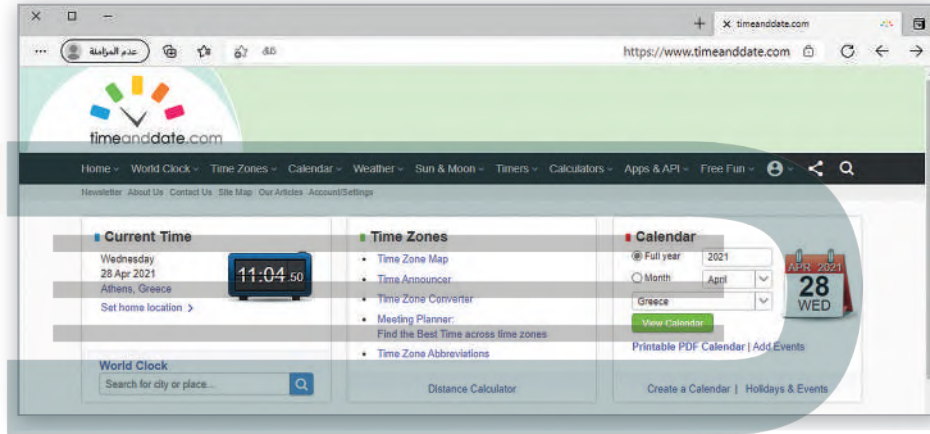
1024x768

دقة الشاشة الموصى بها:

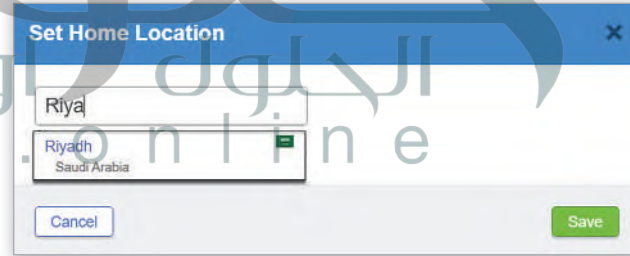
لنضبط وقت الحاسب الخاص بك.

النشاط

هل الوقت في أجهزة الحاسب في المعمل واحد؟ ما الأجهزة التي تشير إلى الوقت الصحيح؟ زر الموقع <https://www.timeanddate.com> من أي حاسب للتحقق من ذلك.



- < سترى اسم البلد الذي تُقيم فيه والتاريخ في منطقة الوقت الحالي (Current Time)، وستُظهر لك الساعة والوقت في موقعك. إذا كنت ترغب في معرفة الوقت في مدينةٍ أخرى من العالم فاضغط على رابط تعيين الموقع (Set Home Location).
- < من القائمة المنسدلة للموقع، اختر المدينة أو الموقع المناسب واضغط على حفظ (Save).



- < قد يكون الوقت في جهازك غير صحيح، قم بما يلي لضبط الوقت:
- اضغط بزر الفأرة الأيمن على الوقت في شريط المهام ثم اضغط على ضبط التاريخ / الوقت (Adjust date/time).
- اضغط على زر تغيير (Change).
- حرّك النافذة لمعرفة الوقت من صفحة الويب إذا لزم الأمر.
- اضبط الوقت.



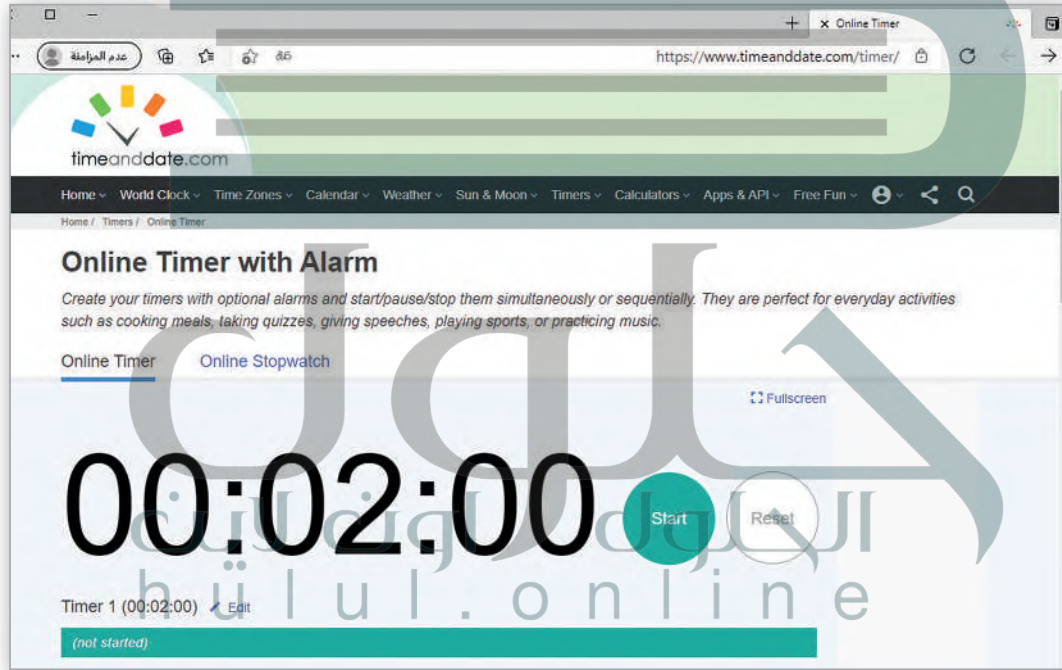
التحقق من الصوت.

النشاط

< ارجع إلى الصفحة الرئيسية لموقع الويب www.timeanddate.com وعين مُوقِّتًا على الإنترنت من أجل حساب المدة اللازمة لإكمال النشاطين التاليين.

< ستجد خيار المؤقت والتنبيهية Timer / Alarm ضمن قائمة Calculators & Timers.

< باستخدام نافذة تحرير المؤقت (Edit Timer) حدد صوتًا معينًا ترغب بسماعه. اضغط على التحقق من الصوت (Soundcheck) لسماع الصوت الذي تختاره. إذا لم تستطع سماع أي شيء، فشغل مكبرات الصوت الخاصة بجهازك.



< هل تسمع شيئًا؟

- إذا كنت لا تسمع فابحث عن أيقونة مكبر الصوت على الجانب الأيمن من شريط المهام واضغط عليها بزر الفأرة الأيمن. حاول استكشاف الخطأ وإصلاحه. وإذا لزم الأمر فارجع إلى الدرس أو اطلب المساعدة من معلمك.
- عندما يخبرك معلمك اضبط العد التنازلي على دقيقتين (أو أي فترة زمنية أخرى سيطلبها معلمك).

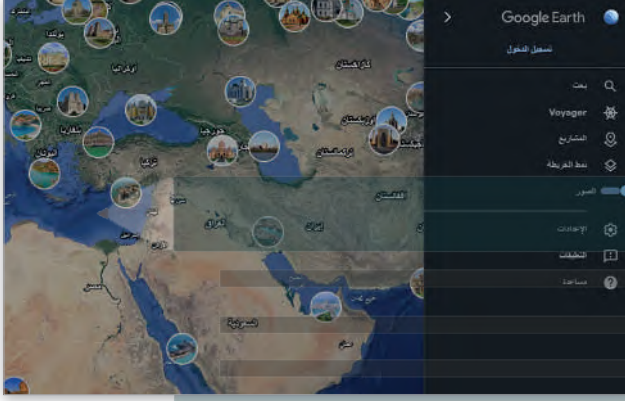


تدريب 6

تغيير سطح المكتب الخاص بك.

النشاط

< افتح مايكروسوفت إيدج ثم تصفح الموقع <https://earth.google.com>.



< اضغط على تشغيل (Launch Earth) ثم ابحث عن المنطقة التي تعيش فيها.

< تحقق من أنه تم تحديد خيار الصور (Photos).

< ابحث عن صورة تعجبك لمدينتك، افتحها ثم احفظها باسم من اختيارك في مجلد الصور.

تدريب 7

إزالة برنامج من الحاسب.

النشاط

< حان الوقت لمعرفة كيفية إزالة برنامج من الحاسب الخاص بك. هل تعرف طريقة القيام بذلك بصورة صحيحة؟

اختر الإجابة الصحيحة ثم أزل البرنامج

<input type="radio"/>	البحث عن المجلد الذي يوجد به البرنامج ثم احذف الملف.	لإزالة برنامج ، يجب أن تقوم بما يلي:
<input type="radio"/>	البحث عن المجلد الذي يوجد به البرنامج ثم احذف الملف باستخدام وظيفة إلغاء التثبيت.	
<input type="radio"/>	فتح لوحة التحكم والبحث عن البرنامج من خلال خيار البرامج والمميزات ثم ألغ تثبيته.	