

## ما التكيف؟

التكيف: خواص تركيبية وسلوكية تساعد المخلوقات الحية على البقاء في بيئاتها .

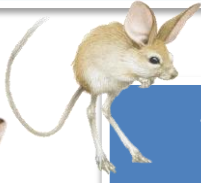
التكيف السلوكي.

التكيف التركيبي.

التكيف نوعان هما

تغيرات في تراكيب الجسم الداخلية أو الخارجية تساعد المخلوق على العيش في بيئته.

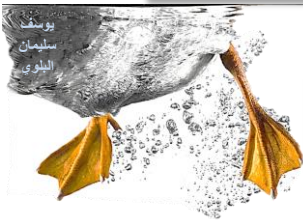
أولاً: التكيفات التركيبية



لون الفرو و الأطراف الطويلة و الفكوك القوية  
و القدرة على الركض السريع



تساعد التكيفات التركيبية المخلوقات الحية على البقاء في بيئتها



للبط أرجل مسطحة ملتصقة الأصابع يساعده على العوم في الماء.

للجمل خف مسطح يساعده على السير في الصحراء  
دون أن تنغرس أرجله في الرمال



للسلاحف غطاء صلب يحميها من الحيوانات المفترسة

لسمك القرش حاسة شم قوية وأسنان حادة تساعده  
على الإمساك بفريسته

