

الهوية الاسفنجية

رقم النسخة ١



الخليج العربي

وزارة البيئة والمياه



الاسم: الاسفنج التصنيف: فوق المملكة (حقيقة النوى)مملكة  
الحيوانات شعبة-الاسفنجيات

الأنسجة: ليس لها أنسجة التناظر: عديمة التناظر  
تجويف الجسم: عديمة تجويف الجسمي التغذي: الترشيحي

التكاثر: لا جنسيًا ،جنسيًا

الاهمية: يستخدم الاسفنج الطبيعي بالتنظيف



الهوية المرجان

نسخة ١



الخليج العربي

وزارة البيئة والمياه

الاسم: القنديل فوق مملكة (حقيقة النوى)  
التصنيف: مملكة الحيوانات (شعبة اللاسعات)



الانسجة: ليس لها أنسجة التناظر: تناظر شعاعي

التجويف الجسمي: تجويف معوي و عائي

التغذي: عن طريق خلايا اللاسعة و اللوامس

التكاثر: جنسي، لاجنسي

الاهمية: تساعد على تنظيف قاع المحيطات



الديدان المفلطحة

نسخة ١



الخليج العربي

وزارة البيئة والمياه



الاسم: الديدان المفلطحة المملكة: الحيوانات الشعبة: الديدان المفلطحة

تجويف الجسم: عديم التحويف المعيشة: متطفلة أو حره التناظر: الجانبي

الجسم: مسطح شفاف الجهاز العصبي: لها جهاز بسيط عبارة عن عقدتان عصبية

التغذية: تدخل الطعام من خلال بلعوم عضلي واحد وتخرجه من مفس البلعوم العضلي

التكاثر: جنسي، لا جنسي الجنس: خنثى

الديدان الاسطوانية

نسخة 1



الخليج العربي

وزارة البيئة والمياه



الاسم: الديدان الاسطوانية المملكة: الحيوانات الشعبيه: الديدان الاسطوانية

تجويف الجسم: كاذب المعيشه: متطفله او حره التناظر: الجانبي

الجسم: اسطواني مدبب من الطرفين التغذية: لها جهاز هضمي يبدأ ومن الفم وينتهي بفتحة الشرج

الجهاز العصبي: جهاز مكون من حبل عصبي وعقده عصبية

الدوران: ليس لها جهاز دوران التكاثر: جنسي

الحركة: لها عضلات تمتد على طول جسمها

الرخويات  
نسخة ١



الخليج العربي  
وزارة البيئة والمياه



الاسم: الرخويات التصنيف: فوق المملكة (حقيقة النوى) مملكة الحيوانات  
شعبة (الرخويات)

التجويف: تجويف جسمي حقيقي التناظر: تناظر جانبي

التكاثر: جنسيًا

التغذية: تستعمل الرخويات الاكلة الاعشاب الطاحنة لكشط الطحالب عن الصخور  
اما الاكلة للحوم فتستعملها لتتقب صدفة المخلوقات  
الأهمية: يمنع تكاثر الطحالب في المحيطات





الاسم: الديدان الحلقية المملكة: الحيوانات شعبة : الديدان الحلقية

تجويف الجسم : حقيقي المعيشة: متطفلة او حرة التناظر: جانبي

الجسم: يمتاز بجسم اسطواني مقسم إلى حلقات. التكاثر: جنسي ، لاجنسي

التغذية: له أنبوب داخل جسمها يبدأ بفتحة الفم وينتهي بفتحة الشرج

جهاز الدوران: لها جهاز دوران

جهاز العصبي: جهاز مكون من حبل عصبي وعتدة عصبية

الحركة: لها عضلات ممتدة حول كل حلقة من جسمها.



الاسم: المفصليات المملكة: الحيوانات الشعبة: المفصليات

تجويف الجسم: حقيقي التناظر: تناظر جانبي التكاثر: جنسي عدا نوع واحد خنثى

الهيكل الخارجي: قاسي يحمي انسجة الجسم الداخلية الاخراج: عن طريق انابيب مليجي

الزوائد المفصلية: ارجل وقرون الاستشعار الانسلاخ: عملية تساعد على النمو والتوسع

التنفس: الخياشيم-القصبة الهوائية-الرئه الكتبية التكاثر: جنسي

التغذية: فك قاصم الدوران: مغلق

الاستجابة: دماغ، عين، سمع، الفرومونات



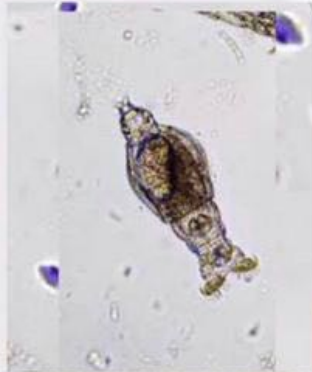
الخليج العربي

وزارة البيئة والمياه



الدورات

نسخة ١



الاسم: الدورات المملكة: الحيوانات الشعبة: منفصلة عن الديدان الاسطوانية

تجويف الجسم: كاذب المعيشة: اغليها يعيش في الماء العذب التناظر: تناظر جانبي

الجسم: حلقتان من الأهداب في الجزء الأمامي الحركة: تستعمل الأهداب في الحركة

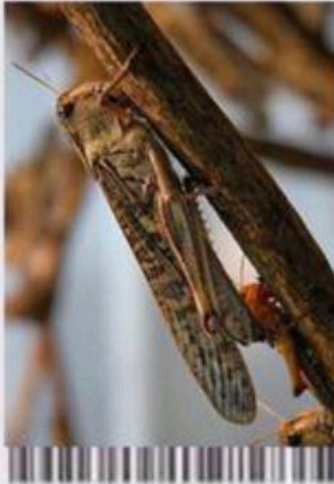
التغذية: تستخدم الأهداب بمسك غذائها بواسطتها التكاثر: جنسياً



الحشرات  
نسخة ١



الخليج العربي  
وزارة البيئة والمياه



الاسم: الحشرات المملكة: الحيوانات الشعبة: شعبة مفصليات الأرجل

الصفات الخارجية: رأس ، صدر ، بطن ، التغذية: تأكل نباتات أكثر من بقية المخلوقات

تكيفات الحشرات : الأرجل، أجزاء الفم ،أجنحة الحشرات

أعضاء الحس : له قرون استشعار وأعين للإحساس

فوائدها :تلقيح الأزهار ،تنتج العسل والحريير التكاثر: جنسي

الشوكيات  
نسخة ١



الخليج العربي  
وزارة البيئة والمياه



الاسم: الشوكيات المملكة: الحيوانات الشعبة: شوكيات الجلد

تجويف الجسم: حقيقي التناظر: تناظر جانبي التكاثر: جنسي، لاجنسي

تركيب الجسم : لها هيكل جسم داخلي ولها لواقط قدمية تساعد على الامساك بالغذاء وابعاد الاجسام

نظام وعاني ماني : لها نظام وعاني ماني وله فتحة تسمى المصفاة وينتهي بالقدم النبوية

التغذية : تستخدم الاقدام الانبوبية للامساك بالغذاء الاستجابة للمثيرات : لها خلايا عصبية حسية حركية

اللافقاريات الحبلية

نسخة ١



الخليج العربي

وزارة البيئة والمياه



الاسم: اللافقاريات الحبلية المملكة: الحيوانات الشعبة: اللافقاريات الحبلية

تجويف الجسم: حقيقي الجسم: شفاف لايملك اي لون ومقسم الى قطع

التغذية: يرشح الغذاء الاخراج: عن طريق الجيوب الشقوق الخيشومية

الحركة: قطع عضلية تمكنة من السباحة والحركة

الجهاز العصبي: اعصاب رئيسية متفرعة ودماع بسيط التكاثر: جنسي

