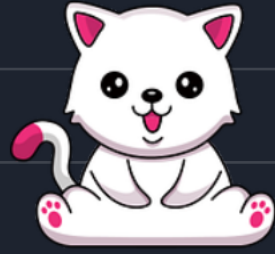


ملخص الفصل الأول

القيمة المنزلية





القياس المنزلية

خمن أجزاء الألف

هي المنازل العشرية التي تقع إلى يمين الفاصلة التي تفصلها عن الآحاد

العشرات	الآحاد	أجزاء العشرة	أجزاء المئة	أجزاء الألف
٧	٢	٦	٩	٠

خمن البليون (المليارات)

هي المنزلة التي تلي منزلة المليون وتكون من ٩ إلى ١٢ منزلة

البلايين (المليارات)			الملايين			الألوف			الواحدات		
مئات	عشرات	آحاد	مئات	عشرات	آحاد	مئات	عشرات	آحاد	مئات	عشرات	آحاد
		١	٦	٥	٠	٠	٧	٢	٩	٠	٠

@moth_vip

تكتب بـ ٣ طرق

٧٢ و ٦٩

قياسية (العدد في صورة أرقام)

١٦٥٠٠٧٢٩٠٠

٧٢ و ٦٩ من مئة

لفظية (العدد مكتوباً بالحروف)

بليون و ٦٥٠ مليون و ٧٢ ألف و ٩٠٠

٢ + ٧٠ + ٦ + ٠ + ٩ + ٠

تحليلية (العدد في صورة مجموع قيم أرقامه)

٩٠٠ + ٢٠٠٠ + ٥٠٠٠٠ + ٦٠٠٠٠٠ + ١٠٠٠٠٠٠٠

المقارنة < > =



بين الأعداد بين الكسور العشرية

ترتيب المنازل

بخطوات

خط الأعداد

الطريقة ٢: استعمال القيمة المنزلية

الخطوة ١	الخطوة ٢	الخطوة ٣
رتب الكسور العشرية بحيث تكون الفواصل بعضها تحت بعض.	قارن بين أرقام المنازل الكبرى	تابع المقارنة حتى تصل إلى رقمين مختلفين
٣,٦	٣,٦	٣,٦
٣,٨	٣,٨	٣,٨
بعض.	الرقبات في منزلة الأحاد متساويات	في منزلة أجزاء العشرة.
٣,٦		٦ < ٨
٣,٨		إذ ٣,٦ < ٣,٨

٥٧٩٠
٥٤٨٨
٥٧٩٠
٥٤٨٨

في منزلة الألوف ٥ = ٥
في منزلة المئات ٤ < ٧

الطريقة ١: استعمال خط الأعداد

كل عدد هو أكبر من الأعداد التي تقع عن يساره. وبها أت العدد ٣,٨ يقع عن يمين ٣,٦، فإن ٣,٦ < ٣,٨

نفس خطوات المقارنة

@moth_vip

ترتيب الأعداد والكسور العشرية



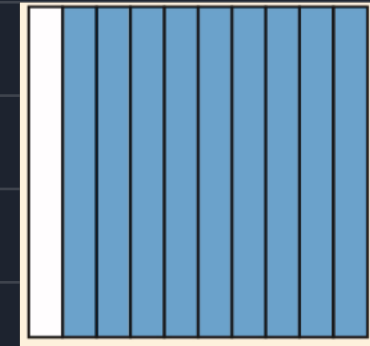
تَبْيِيلُ الكسور العشرية

بالكسور الاعتيادية

$$\frac{9}{10}$$

$$0.9$$

بالرسم



نكتب العدد على يمين الصاعلة
في البسط ، والمقام هو عدد

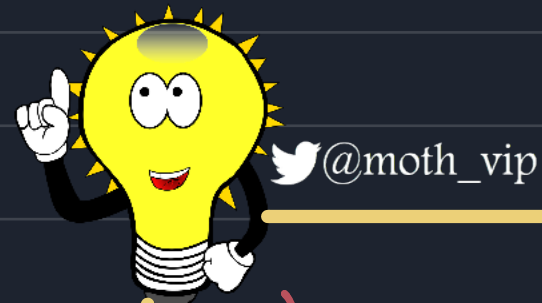
مضاعفات العشرة بحسب عدد المنازل

على يمين الصاعلة 10 ، 100 ، 1000 ، ...

تلون 9 أجزاء من 10

$$\frac{12}{100} \leftarrow 0.12$$

$$\frac{32}{1000} \leftarrow 0.032$$



الكسر الاعتيادي : يتلون من بسط
مقام ، وبسطة آخره مقامه

مع تمنياتي لكم بالتوفيق والنجاح

