

ملخص الفصل الثاني

الإحصاء والتمثيلات البيانية



التمثيلات البيانية

بالنقاط

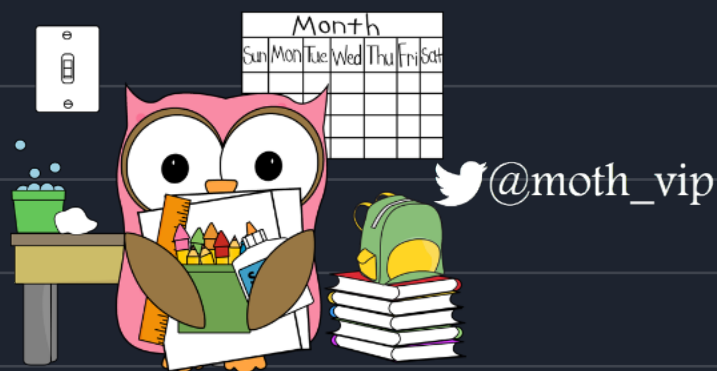
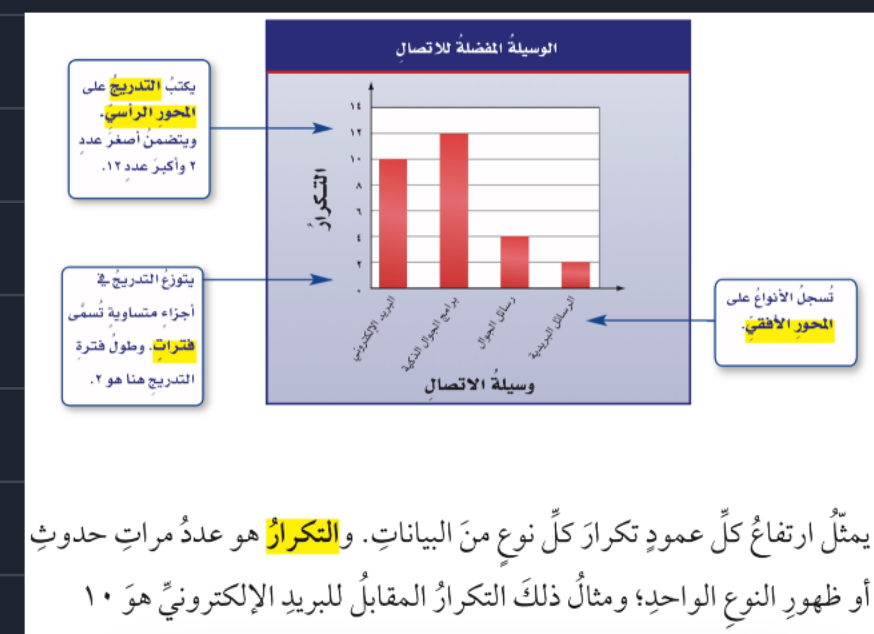
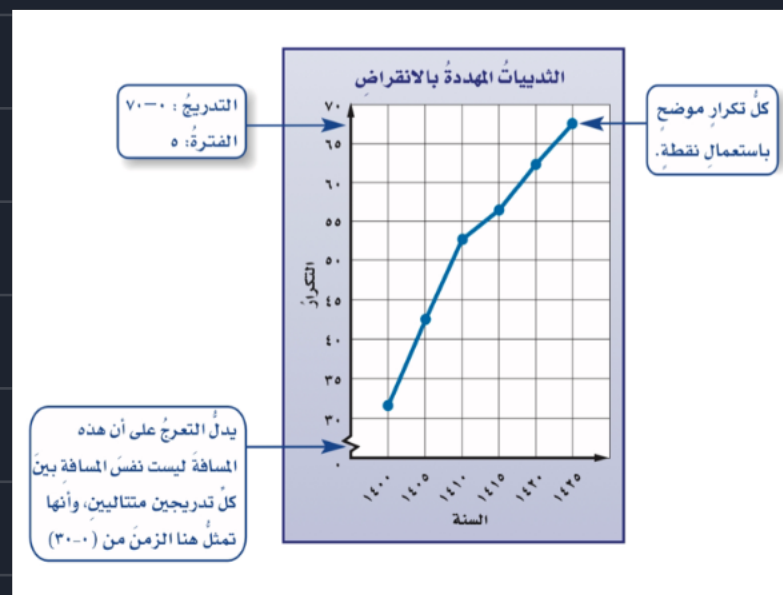
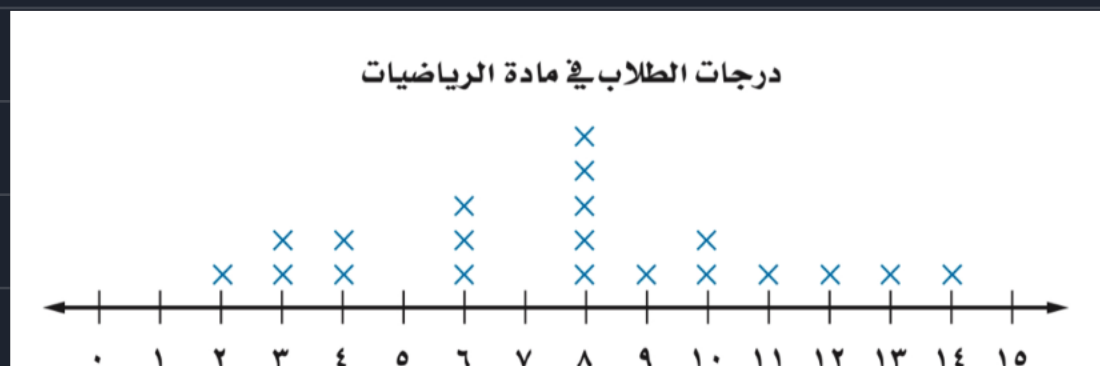
يستعمل لتحليل توزيع البيانات ومعرفة خصائصها جمعياً أو انتشارها

بالخطوط

يستعمل لتوضيح تغير بيانات مع مرور الزمن

بالأعمدة

يستعمل للمقارنة بين بيانات وتصنيفها



مقاييس النزعة المركزية

القيم التي تكون أعلى كثيراً
أو أقل كثيراً تسمى القيم المتطرفة



مجموع البيانات مقسوم على عددها

المتوسط الحسابي لمجموعة البيانات: ٢، ١، ٥، ٣، ٤ هو:

$$3 = \frac{15}{5} = \frac{2+1+5+3+4}{5}$$

المتوسط الحسابي

عدد البيانات في الوسط الأوسط للبيانات

الوسيط

عدد البيانات زوجي المتوسط الحسابي للعددين الأوسطين

الوسيط لمجموعة البيانات: ٣، ٤، ٨، ١٠، ١٢ هو: ٨

الوسيط لمجموعة البيانات: ٢، ٤، ٦، ٨، ١١، ١٢ هو: $7 = \frac{8+6}{2}$

هو القيمة أو القيم الأكثر تكراراً في البيانات

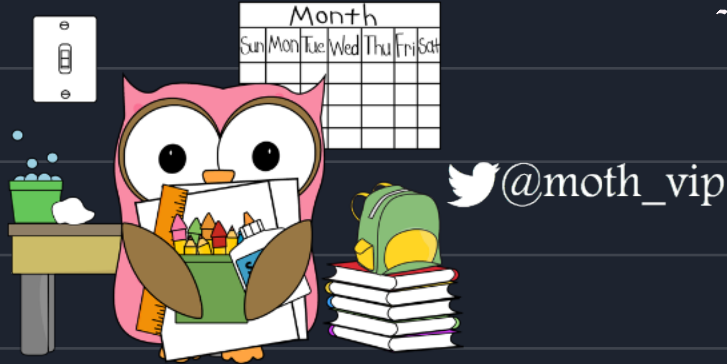
المتوال

يوجد لمجموعة البيانات: ١٢، ٢٣، ٢٨، ٢٨، ٣٢، ٤٦، ٤٦،
منوالان هما: ٢٨، ٤٦

لمجموعة من البيانات هو الفرق بين أكبر قيمة وأصغر قيمة

المدى

يبدل المدى الكبير للبيانات على انتشارها الواسع ، أما المدى الصغير فيبدل على تجمعها



@moth_vip

مع تمنياتي لكم بالتوفيق والنجاح

