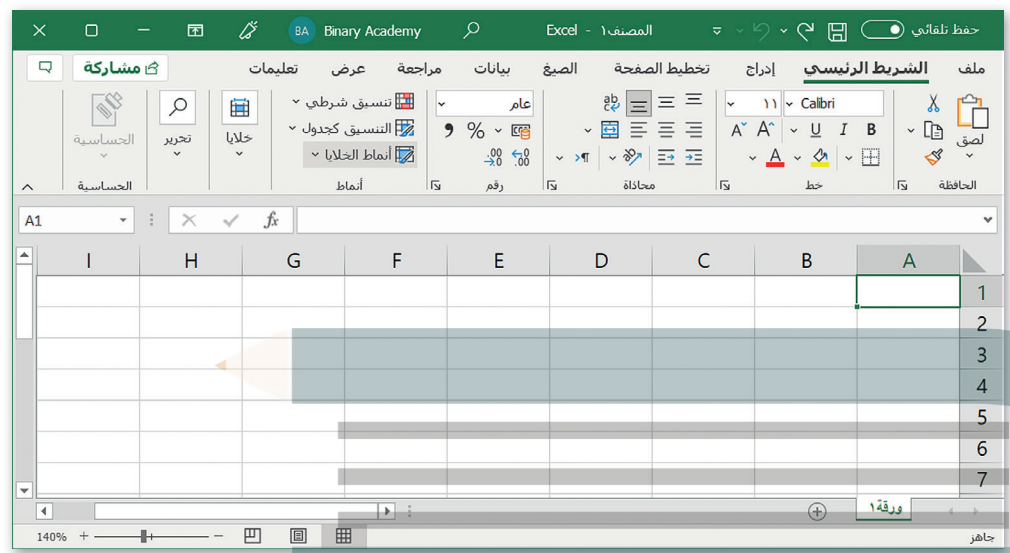


الدرس الأول: جدول البيانات

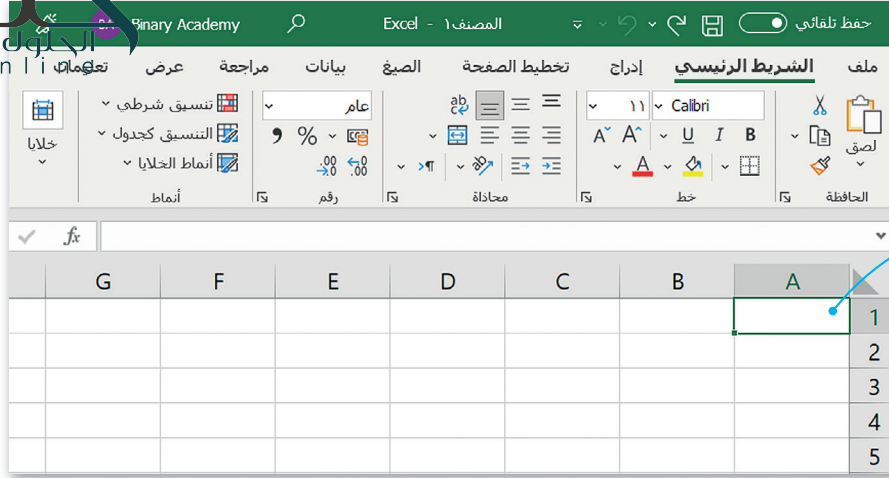


في الماضي كان إجراء العمليات الحسابية على الورق يدويًا، والآن مع التطور التقني أصبح لدينا أدوات نستخدمها مثل مايكروسوفت إكسل (Microsoft Excel).

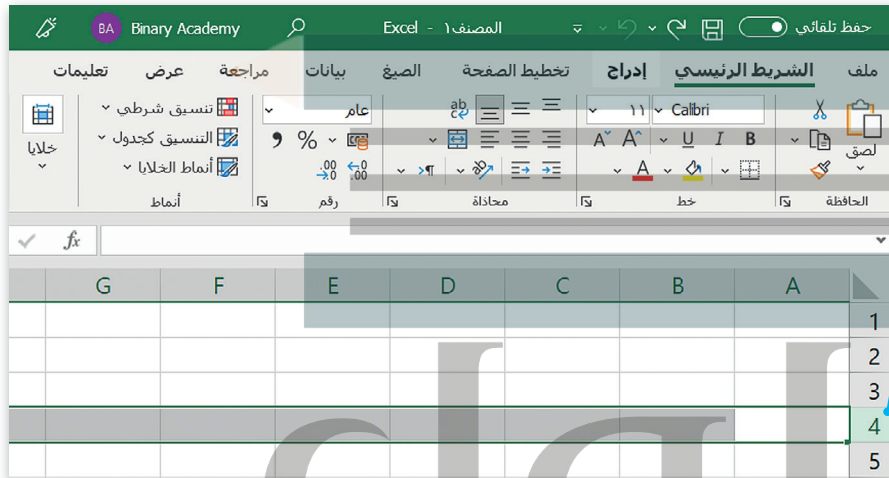
إن جدول البيانات هو ملف رقمي يشبه ورقة العمل المسطرة، يحتوي على الكثير من الصناديق الصغيرة التي تحتوي على البيانات. تستخدم جداول البيانات بشكل أساسي لتنظيم البيانات والمعلومات، وتتيح للحاسب القيام بكثير من العمليات الحسابية لمعالجة هذه البيانات، وتساعد في تحليل المعلومات وإنشاء الرسوم البيانية والمخططات.

	H	G	F	E	D	C	B	A
1								
2								
3								
4								
5								
6								
7								

هذا مثال على جدول بيانات. في جدول البيانات يمكنك إدخال الأرقام والنصوص، كل هذه المعلومات تسمى البيانات. يمكنك هنا الاطلاع على أسماء الطلبة وأيام الأسبوع والساعات التي يدرسها الطلبة ومجموعها خلال أيام الأسبوع الخمسة. مثلاً ريان درس لمدة ساعتين يوم الأحد، ولمدة 3 ساعات يوم الإثنين، إلخ. ريان درس لمدة 12 ساعة في الأسبوع.

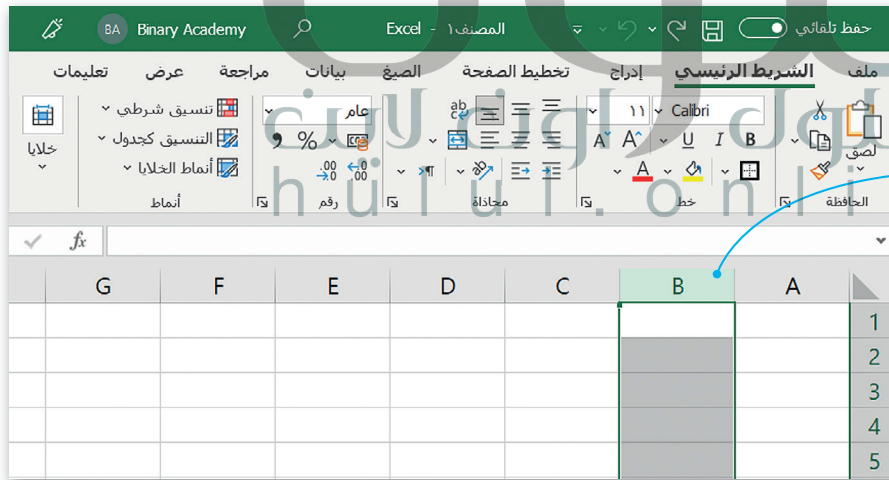


هذه خلية.



هذا صف.

كل صف له رقم (1، 2، ...) على الجانب الأيمن إذا كان اتجاه الصفحة من اليمين لليسار. هذه الأرقام هي أسماء الصفوف.

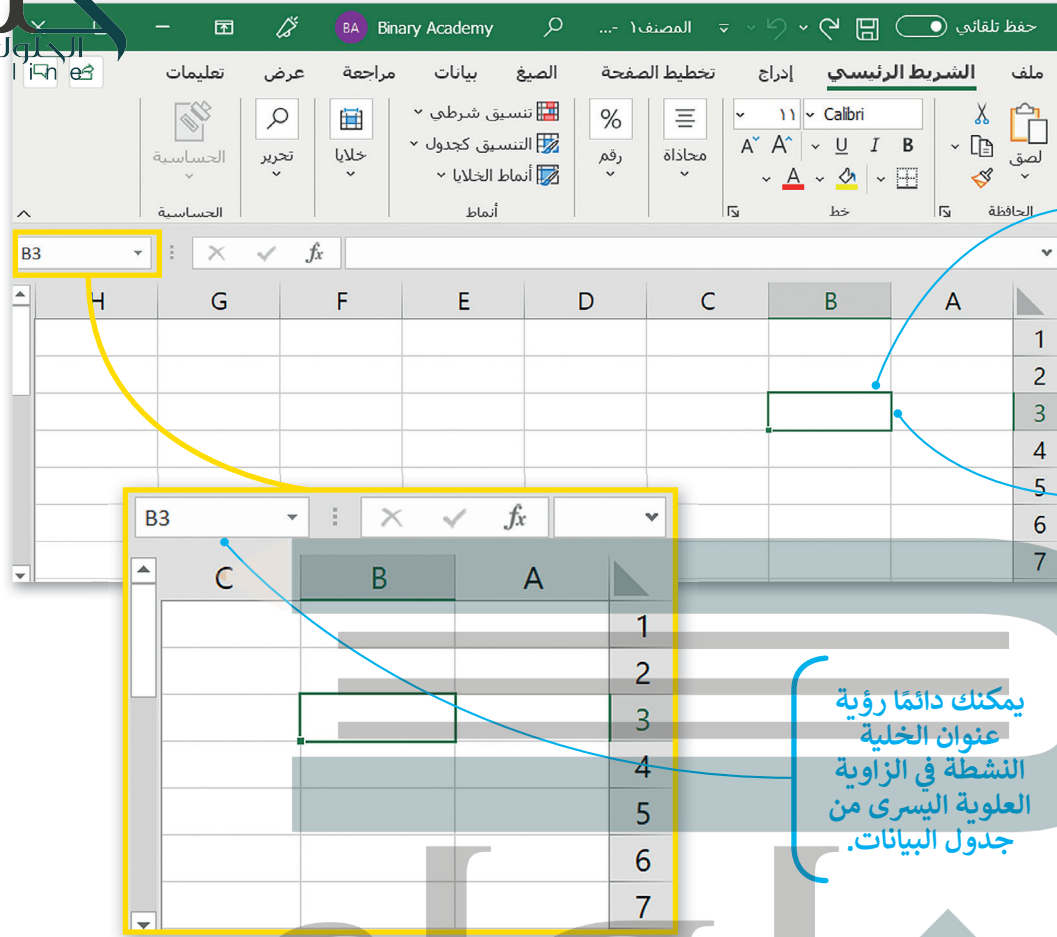


هذا عمود.

يحتوي كل عمود على حرف كبير (A، B، ...) في الأعلى. هذه الحروف هي أسماء الأعمدة.

لمحة تاريخية

أول برنامج لجداول البيانات لأجهزة الحاسب كان VisiCalc. تم إنشاؤه بواسطة Dan Bricklin و Bob Frankston في عام 1979 وهو البرنامج الأول الذي حوّل الحاسب الصغير من هواية إلى أداة أعمال جادة.

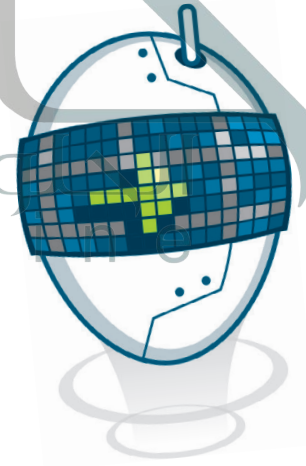


لكل خلية عنوان فريد يتكون من حرف العمود ورقم الصف (على سبيل المثال عنوان هذه الخلية هو: B3).

عندما تضغط فوق الخلية تصبح نشطة وتصبح حدودها سميقة.

يمكنك دائمًا رؤية عنوان الخلية النشطة في الزاوية العلوية اليسرى من جدول البيانات.

يمكنك الانتقال من خلية إلى أخرى باستخدام مفاتيح الأسهم في لوحة المفاتيح. اضغط ↑ للانتقال خلية واحدة للأعلى. اضغط ← لتنتقل خلية واحدة إلى اليسار.



تدريب 1



ابحث عن الخطأ في الجمل
التالية واكتبها مرة أخرى
بالطريقة الصحيحة.

1. يمكنك إدخال بيانات رقمية فقط في جداول البيانات.

يمكنك إدراج نصوص وأرقام في جدول البيانات

2. لا يمكنك إضافة رسومات بيانية في جداول البيانات.

يمكنك إدراج مخططات بيانية في جدول البيانات

3. تُستخدم جداول البيانات في تنظيم ومعالجة النصوص فقط بسرعة وبدقة.

تستخدم جداول البيانات لتنظيم ومعالجة النصوص والأرقام بسرعة وبدقة

4. يرمز إلى الأعمدة في جدول البيانات بالأرقام 1، 2، 3، ...

يرمز إلى الأعمدة في جدول البيانات بالحروف A, B, C, ...

تدريب 2

املأ الفراغات بكلمة مناسبة من الكلمات التالية:

الأسهم

حرف

نشطة

الأيسر

خلية

1. يمكنك دائمًا رؤية عنوان الخلية النشطة في الجانب العلوي **الأيسر** من جدول البيانات.

2. كل عمود في جدول البيانات يحتوي على **حرف** في الأعلى.

3. يمكنك الانتقال من خلية إلى أخرى باستخدام أزرار **الأسهم** على لوحة المفاتيح.

4. عند الضغط على الخلية تصبح **نشطة** وتظهر بحدود أكثر سمكًا.

5. لكل **خلية** عنوان فريد لا يتكرر.

هيا نعر على الكنز.

 افتح المجلد الفرعي "أنشطة_2.1.G4.S3" من مجلد المستندات،

 ثم افتح ملف الإكسل "الكنز_G4.S3.U2.xlsx".

 اتبع التعليمات بدقة. تحرك داخل جدول البيانات باستخدام مفاتيح

 الأسهم في لوحة المفاتيح حتى تعثر على الكنز المخفي.



D	C	B	A	
			ابدا هنا.	1
				2
				3
				4
				5

1. تحرك خلية واحدة إلى اليسار.

2. تحرك خليتين إلى الأسفل.

3. تحرك خلية واحدة إلى اليسار.

4. تحرك خليتين للأعلى.

5. تحرك خلية واحدة إلى اليسار.

6. تحرك ثلاث خلايا للأسفل.

7. تحرك خلية واحدة إلى أسفل.

8. تحرك خليتين لليمين.

9. تحرك خلية واحدة للأعلى.

10. تحرك خلية واحدة إلى اليمين.

أين الكنز؟

اكتب عنوان الخلية:

A4

الخلايا



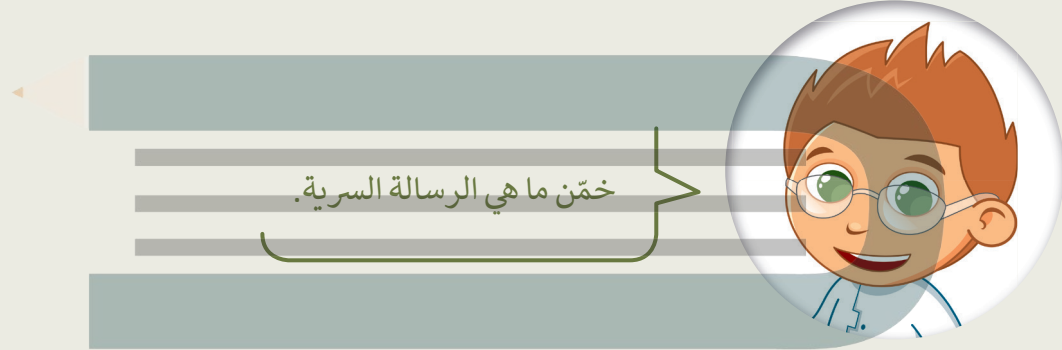
ضع علامة ✓ أمام العبارة الصحيحة،
 وعلامة ✗ أمام العبارة الخاطئة.

خطأ	صح	
X		يكون لها عنوانان (مثل B3 أو 3B).
	✓	إذا كانت نشطة، سيظهر عنوانها في الزاوية العلوية اليسرى من جدول البيانات.
	✓	تصبح نشطة عند الضغط عليها، وتصبح حدودها أكثر سُمكًا.
	✓	لها عنوان فريد لا يتكرر في ورقة العمل.

كل خلية:

الخلايا

هل تستطيع تمييز أسماء الخلايا؟ حسنًا، لنلعب لعبة. عليك أن تضع الحروف في الخلايا المناسبة لتهجئة الرسالة السرية في جدول البيانات أدناه. هل يمكنك تخمينها؟



ضع الحروف في جدول البيانات كما يلي:

"س" في الخلية E6	"ل" في الخلية B3	"ا" في الخلية A2
"ح" في الخلية C4	"ا" في الخلية D5	"ب" في الخلية F7



الخلايا

تكملة التدريب الخامس.

	G	F	E	D	C	B	A	
1					س			
2		ش				و	ا	
3				ي		ل		
4					ح	ن		
5		د	هـ	ا			ط	
6			س					
7		ب		ق	م			
8			ظ					
9								

صل العمود الأيمن بما يناسبه من العمود الأيسر حسب الجدول أعلاه:

ظ		الخلية A5
س		الخليتان D5 و A2
ط		الخلية E8
ش		الخليتان E6 و C1
ا		الخلية F2